
Asamblea de los Estados Partes

Distr.: general
21 de julio de 2009

ESPAÑOL
Original: inglés

Octavo periodo de sesiones

La Haya

18-26 de noviembre de 2009

**Informe sobre la ejecución del presupuesto de
la Corte Penal Internacional al 30 de junio de 2009**

Introducción

1. En su resolución ICC-ASP/7/Res.4 del 21 de noviembre de 2008, la Asamblea de los Estados Partes aprobó un presupuesto de 101.229.900 euros para el año 2009. La Secretaría presenta el informe sobre la ejecución del presupuesto de la Corte Penal Internacional correspondiente al período comprendido entre el 1º de enero al 30 de junio de 2009.

Sinopsis de la situación de las cuotas

2. Al 30 de junio de 2009, 30,3 por ciento de las cuotas, es decir, 31,1 millones de euros, estaban todavía pendientes para el año 2009, frente a 2,8 por ciento de cuotas pendientes al 30 de junio de 2008. Los Estados Partes en mora al 30 de junio de 2009 son cinco, en lugar de nueve al 30 de junio de 2008. El excedente de tesorería correspondiente a 2007 reintegrado a los Estados Partes en 2009, verificado por los auditores externos de la Corte, ascendió a 19,2 millones de euros. En el cuadro 45 del Anexo II figura la situación de las cuotas en detalle.

Sinopsis de la ejecución del presupuesto de la Corte Penal Internacional

3. El cuadro 1 indica la ejecución del presupuesto de la Corte desde su establecimiento. Como puede observarse, la tasa de ejecución mejoró del 69,5 por ciento durante el año presupuestario combinado 2002/2003, cuando la Corte inició sus actividades, a una tasa de ejecución del 97,7 por ciento prevista para 2009.

Cuadro 1: Comparación de la ejecución del presupuesto de 2002 a 2009 (miles de euros)

Año presupuestario	Presupuest o aprobado [1]	Gasto al 30 de junio* [2]	Porcentaje de ejecución al 30 de junio [2]/[1]=[3]	Gasto real (pronóstico para 2009) [4]	Tasa de ejecución al 31 de diciembre [4]/[1]=[5]
2002/2003	30.893	N/A	N/A	21.479	69,5
2004	53.071	N/A	N/A	43.510	82,0
2005	66.891	22.796	34,1	62.120	92,9
2006	80.417	26.890	33,4	64.678	80,4
2007	88.872	33.356	37,5	77.464	87,2
2008	90.382	38.501	42,6	83.660	92,6
2009	101.230	52.530	51,9	98.875	97,7

* Datos del SAP al 30 de junio de 2009.

* El gasto para 2009 incluye las obligaciones.

4. Al 30 de junio de 2009, la tasa de ejecución para la Corte era del 51,9 por ciento. El pronóstico para 2009 indica la posibilidad de que las economías para la totalidad del año sean de 2,36 millones de euros, lo que corresponde a una tasa de ejecución del 97,7 por ciento. Esto constituye una mejora del 5,1 por ciento respecto de la tasa de ejecución de la Corte para 2008, que fue del 92,6 por ciento.

5. La ejecución del presupuesto al 30 de junio y el pronóstico hasta el final del año se exponen en los cuadros siguientes, primero por partida de gastos (cuadro 2) y después por Programa principal (cuadro 3).

Cuadro 2: Ejecución del presupuesto para 2009: utilización de los recursos por partida de gastos – total de la Corte Penal Internacional (en miles de euros)

	Presupuesto aprobado para 2009	Gasto al 30 de junio de 2009*	Porcentaje de ejecución al 30 de junio	Pronóstico para 2009	Pronóstico del porcentaje de ejecución al 31 de diciembre de 2009
	[1]	[2]	[2]/[1]=[3]	[4]	[4]/[1]=[5]
Magistrados	5.812	3.277	56,4	5.487	94,4
<i>Subtotal de magistrados</i>	<i>5.812</i>	<i>3.277</i>	<i>56,4</i>	<i>5.487</i>	<i>94,4</i>
Gastos de personal	55.191	24.348	44,1	51.833	93,9
Asistencia temporaria general	8.321	4.678	56,2	9.225	110,9
Asistencia temporaria para reuniones	1.237	513	41,4	1.680	135,8
Horas extraordinarias	343	151	44,0	312	90,9
Consultores	553	90	16,3	372	67,2
<i>Subtotal de gastos de personal</i>	<i>65.645</i>	<i>29.780</i>	<i>45,4</i>	<i>63.422</i>	<i>96,6</i>
Gastos de viaje y atenciones sociales	5.123	1.934	37,8	5.045	98,5
Servicios por contrata, incluida la capacitación	8.986	6.225	69,3	9.250	102,9
Gastos generales de funcionamiento	13.207	9.239	70,0	13.119	99,3
Suministros y materiales	1.278	917	71,8	1.161	90,9
Equipo	1.179	1.158	98,2	1.391	118,0
<i>Subtotal de gastos no relacionados con el personal</i>	<i>29.773</i>	<i>19.473</i>	<i>65,4</i>	<i>29.966</i>	<i>100,6</i>
Total de la Corte	101.230	52.530	51,9	98.875	97,7

* Estado en el SAP al 30 de junio de 2009.

* El gasto incluye las obligaciones.

Cuadro 3: Ejecución del presupuesto para 2009: resumen por Programa principal (en miles de euros)

	Presupuesto aprobado para 2009	Gasto al 30 de junio de 2009*	Porcentaje de ejecución al 30 de junio	Pronóstico para 2009	Pronóstico del porcentaje de ejecución al 31 de diciembre de 2009
	[1]	[2]	[2]/[1]=[3]	[4]	[4]/[1]=[5]
Programa principal I					
Judicatura	10.332	5.462	52.9	10.011	96,9
Programa principal II					
Fiscalía	25.529	11.820	46.3	25.036	98,1
Programa principal III					
Secretaría	60.223	33.099	55.0	58.722	97,5
Programa principal IV					
Secretaría de la Asamblea de los Estados Partes	3.343	1.434	42.9	3.343	100,0
Programa principal VI					
Secretaría del Fondo Fiduciario en beneficio de las víctimas	1.301	510	39.2	1.299	99,8
Programa principal VII					
Oficina del Proyecto de Locales Permanentes	502	205	40.9	464	92,4
Total Corte	101.230	52.530	51.9	98.875	97,7

* Estado en el SAP al 30 de junio de 2009.

* El gasto incluye las obligaciones.

* No se incluye la distribución de los gastos de mantenimiento.

Sinopsis de la utilización de los recursos

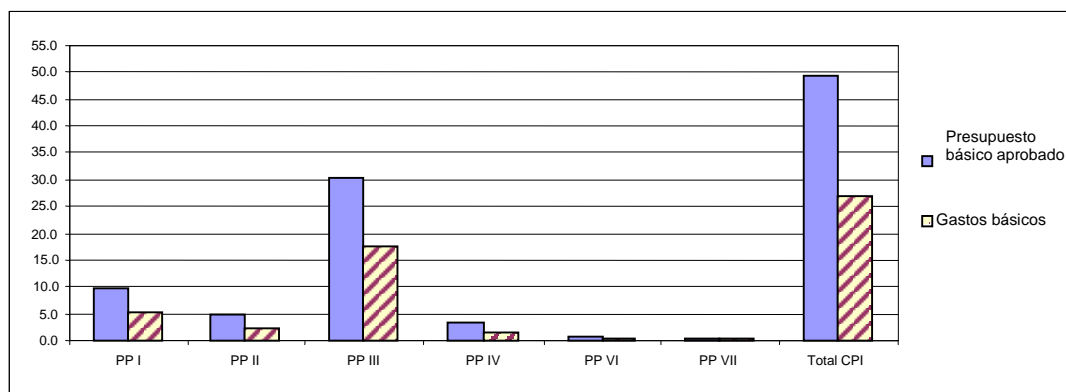
6. La mayor tasa de ejecución de la Corte, de 51,9 por ciento al 30 de junio de 2009 respecto del año anterior, se puede atribuir principalmente al gasto por actividades de enjuiciamiento y el mayor gasto en contratos relativos al edificio de Haagse Veste. En la actualidad, con las actividades judiciales en curso, se pagan honorarios de tres equipos de abogados defensores, así como de representantes legales de las víctimas en tres causas. Asimismo la Corte estableció contratos a comienzos del año para costear gastos generales de funcionamiento tales como electricidad, limpieza, mantenimiento y telefonía móvil. Estos aumentos de los gastos han contribuido en particular a la tasa de ejecución de 55 por ciento en la Secretaría. La Judicatura también tiene una elevada tasa de ejecución de 52,9 por ciento, debido a las primas de pensión de los magistrados por 1,8 millones de euros abonadas en enero.

7. Gracias al esfuerzo permanente en actividades de contratación desde 2008, la tasa de ejecución para gastos de personal alcanzó 44,1 por ciento, es decir, 4,1 por ciento más que en 2008. Al 30 de junio de 2009 estaban cubiertos 669 puestos, es decir, 90,5 por ciento de los puestos de plantilla.

8. El 6 de julio de 2009, la Corte presentó al Comité de Presupuesto y Finanzas (“el Comité”) una solicitud de acceso a su Fondo para Contingencias por un importe de 610.000 euros destinados a las nuevas actividades preliminares en la causa de Bahr Idriss Abu Garda, en la situación del Sudán. El comienzo de la confirmación de audiencia de cargos está previsto el 12 de octubre de 2009. Los gastos principales tienen relación con el suministro de asistencia letrada y la cobertura de los procedimientos por los medios de información.

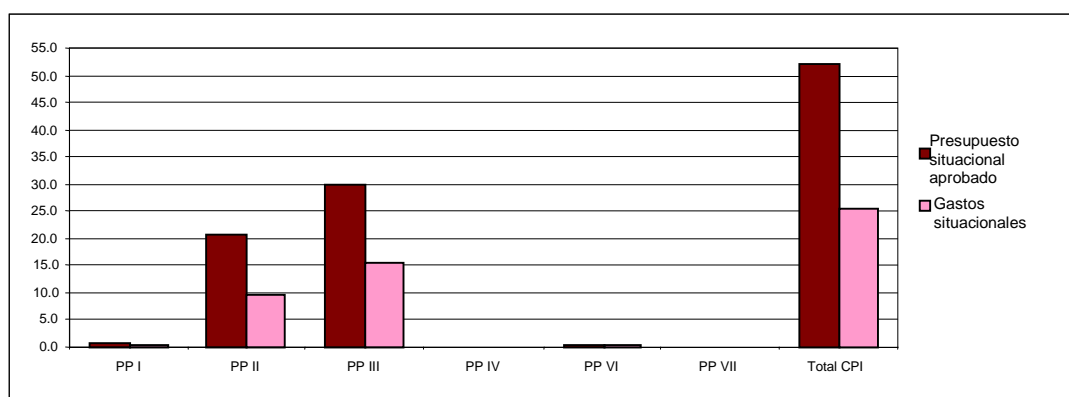
9. En el gráfico 1 se compara el presupuesto básico con los gastos de la Corte. En el gráfico 2 se presenta información similar sobre el presupuesto situacional y el gasto situacional.

Gráfico 1: Comparación entre el presupuesto básico¹ y los gastos básicos, por Programa principal, al 30 de junio de 2009 (miles de euros)



Nota: PP I = Programa principal I, Judicatura; PP II = Programa principal II, Fiscalía; PP III = Programa principal III, Secretaría; PP IV = Programa principal IV, Secretaría de la Asamblea de los Estados Partes; PP VI = Programa principal VI, Secretaría del Fondo Fiduciario en beneficio de las víctimas; PP VII = Programa principal VII, Oficina del Proyecto de Locales Permanentes.
 * El presupuesto abarca hasta el 31 de diciembre de 2009.

Gráfico 2. Comparación entre el presupuesto situacional* y el gasto por Programa principal al 30 de junio de 2009 (miles de euros)



Nota: PP I = Programa principal I, Judicatura; PP II = Programa principal II, Fiscalía; PP III = Programa principal III, Secretaría; PP IV = Programa principal IV, Secretaría de la Asamblea de los Estados Partes; PP VI = Programa principal VI, Secretaría del Fondo Fiduciario en beneficio de las víctimas; PP VII = Programa principal VII, Oficina del Proyecto de Locales Permanentes.
 * El presupuesto abarca hasta el 31 de diciembre de 2009.

10. En el anexo I figuran más detalles sobre el presupuesto por Programa principal.

11. El cuadro siguiente contiene datos sobre la ocupación de puestos. La Corte espera haber contratado hasta el final del año personal para ocupar 55 puestos más. No obstante, el número definitivo de funcionarios contratados al servicio de la Corte a fin de año dependerá de la cantidad de contrataciones internas, así como de las separaciones del servicio.

Cuadro 4: Dotación de personal en 2009: puestos aprobados y puestos cubiertos, por Programa principal (cuadro orgánico y cuadro de servicios generales)

	Puestos aprobados para 2009	Puestos cubiertos al 30 de junio de 2009	Puestos en proceso de contratación al 30 de junio de 2009	Puestos anunciados que no estaban en proceso de contratación al 30 de junio de 2009	Puestos vacantes no anunciados al 30 de junio de 2009	Puestos que se prevé estén cubiertos al 31 de diciembre de 2009	Porcentaje de puestos de plantilla vacantes al 30 de junio de 2009
	[1]	[2]	[3]	[4]	[5]	[6]	[7]
Programa principal I	43	38	4	1	0	43	11.6
Programa principal II	215	210	1	1	3	214	2.3
Programa principal III	461	410	40	5	6	456	11.1
Programa principal IV	9	3	3	2	1	4	66.7
Programa principal VI	8	5	1	1	1	6	37.5
Programa principal VII	3	3	0	0	0	3	0.0
Total Corte	739	669	49	10	11	726	
Separaciones del servicio previstas						(24)	
Puestos que se espera tener cubiertos al final del año*						702	

* La tasa de vacantes presupuestada para 2010 para toda la Corte es de 9,3%, lo que supone 708 puestos de plantilla cubiertos. Por lo tanto, los aumentos de personal serán severamente limitados ya que la Corte comenzará el año con un margen de seis puestos de tiempo completo.

Anexo I

Cuadro 1: Ejecución del presupuesto para 2009 por Programa principal y por programa (en miles de euros)

	Presupuesto aprobado para 2009	Gastos * al 30 de junio de 2009	Porcentaje de ejecución al 30 de junio de 2009	Pronóstico de gastos para 2009	Pronóstico de ejecución para 2009 en porcentaje
Programa principal I					
Judicatura	10,332	5,462	52.9	10,011	96.9
Presidencia**	2,355	1,337	56.8	2,405	102.1
Salas	7,977	4,125	51.7	7,606	95.3
Programa principal II					
Fiscalía	25,529	11,820	46.3	25,036	98.1
El Fiscal	6,201	2,617	42.2	5,967	96.2
División de Jurisdicción, Complementariedad y Cooperación	2,120	978	46.1	2,198	103.7
División de Investigaciones	12,362	5,764	46.6	11,833	95.7
División de Procesamiento	4,846	2,461	50.8	5,038	104.0
Programa principal III					
Secretaría	60,223	33,099	55.0	58,722	97.5
La Secretaría	11,804	5,777	48.9	11,268	95.5
División de Servicios Administrativos Comunes	20,925	13,626	65.1	20,941	100.1
División de Servicios de la Corte	17,543	8,097	46.2	17,055	97.2
Sección de Documentación e Información Pública	3,012	1,874	62.2	2,990	99.3
División de Víctimas y Abogados	6,939	3,725	53.7	6,468	93.2
Programa principal IV					
Secretaría de la Asamblea de los Estados Partes	3,343	1,434	42.9	3,343	100.0
Secretaría del Fondo Fiduciario en beneficio de las víctimas	1,301	510	39.2	1,299	99.8
Oficina del Proyecto de Locales Permanentes	502	205	40.8	464	92.4
Total de la Corte	101,230	52,530	51.9	98,875	97.7

* Situación del SAP al 30 de junio de 2009.

* El gasto comprende las obligaciones.

* No se incluye la distribución de los gastos de mantenimiento.

** La Presidencia incluye la Oficina de enlace en Nueva York.

Cuadro 2. Programa principal – Total Corte Penal Internacional

<i>Total Corte Penal Internacional</i>	<i>Gastos de 2008 (miles de euros)</i>			<i>Gastos previstos para 2009 (miles de euros)</i>			<i>Proyecto de presupuesto para 2010 (miles de euros)</i>			<i>Aumento de los recursos en 2010 respecto de 2009</i>	
	<i>Básico</i>	<i>Situacional</i>	<i>Total</i>	<i>Básico</i>	<i>Situacional</i>	<i>Total</i>	<i>Básico</i>	<i>Situacional</i>	<i>Total</i>	<i>Cantidad</i>	<i>Porcentaje</i>
Magistrados	5,563.3	249.6	5,812.9	5,487.3		5,487.3	5,634.0		5,634.0	146.7	2.7
Cuadro orgánico	No se dispone de datos desglosados			No se dispone de datos desglosados			18,985.3	21,743.5	40,728.8		
Cuadro de servicios generales	No se dispone de datos desglosados			No se dispone de datos desglosados			10,675.1	9,566.1	20,241.2		
<i>Subtotal de gastos de personal</i>	<i>22,291.4</i>	<i>19,782.2</i>	<i>42,073.6</i>	<i>25,992.3</i>	<i>25,841.1</i>	<i>51,833.4</i>	<i>29,660.4</i>	<i>31,309.6</i>	<i>60,970.0</i>	<i>9,136.6</i>	<i>17.6</i>
Asistencia temporaria general	3,971.0	6,292.5	10,263.5	3,565.5	5,659.6	9,225.1	2,031.2	5,047.7	7,078.9	-2,146.2	-23.3
Asistencia temporaria para reuniones	1,098.3	115.4	1,213.7	1,462.1	218.0	1,680.1	1,079.7	71.1	1,150.8	-529.3	-31.5
Horas extraordinarias	228.2	55.0	283.2	256.1	55.6	311.7	252.4	137.2	389.6	77.9	25.0
Consultores	132.3	207.6	339.9	90.9	280.7	371.6	83.7	358.8	442.5	70.9	19.1
<i>Subtotal de otros gastos de personal</i>	<i>5,429.8</i>	<i>6,670.5</i>	<i>12,100.3</i>	<i>5,374.6</i>	<i>6,213.9</i>	<i>11,588.5</i>	<i>3,447.0</i>	<i>5,614.8</i>	<i>9,061.8</i>	<i>-2,526.7</i>	<i>-21.8</i>
Gastos de viaje	783.9	2,800.2	3,584.1	1,074.6	3,904.0	4,978.6	1,096.4	4,335.3	5,431.7	453.1	9.1
Atenciones sociales	46.7		46.7	57.0	9.5	66.5	57.0		57.0	-9.5	-14.3
Servicios por contrata, incluida la capacitación	3,069.5	4,588.9	7,658.4	3,105.7	6,144.2	9,249.9	2,822.7	5,039.1	7,861.8	-1,388.1	-15.0
Gastos generales de funcionamiento	5,454.9	4,065.5	9,520.4	6,400.3	6,718.3	13,118.6	6,139.5	5,910.3	12,049.8	-1,068.8	-8.1
Suministros y materiales	620.8	452.3	1,073.1	749.8	411.6	1,161.4	759.5	451.8	1,211.3	49.9	4.3
Mobiliario y equipo	869.1	920.0	1,789.1	635.0	755.9	1,390.9	436.5	266.2	702.7	-688.2	-49.5
<i>Subtotal de gastos no relacionados con el personal</i>	<i>10,844.9</i>	<i>12,826.9</i>	<i>23,671.8</i>	<i>12,022.4</i>	<i>17,943.5</i>	<i>29,965.9</i>	<i>11,311.6</i>	<i>16,002.7</i>	<i>27,314.3</i>	<i>-2,651.6</i>	<i>-8.8</i>
Total	44,129.4	39,529.2	83,658.6	48,876.5	49,998.5	98,875.0	50,053.0	52,927.1	102,980.1	4,105.1	4.2

Cuadro 3. Programa principal I

<i>Judicatura</i>	<i>Gastos de 2008 (miles de euros)</i>			<i>Gastos previstos para 2009 (miles de euros)</i>			<i>Proyecto de presupuesto para 2010 (miles de euros)</i>			<i>Aumento de los recursos en 2010 respecto de 2009</i>	
	<i>Básico</i>	<i>Situacional</i>	<i>Total</i>	<i>Básico</i>	<i>Situacional</i>	<i>Total</i>	<i>Básico</i>	<i>Situacional</i>	<i>Total</i>	<i>Cantidad</i>	<i>Porcentaje</i>
Magistrados	5,563.3	249.6	5,812.9	5,487.3		5,487.3	5,634.0		5,634.0	146.7	2.7
Cuadro orgánico	No se dispone de datos desglosados			No se dispone de datos desglosados			2,942.4	454.5	3,396.9		
Cuadro de servicios generales	No se dispone de datos desglosados			No se dispone de datos desglosados			797.7	180.0	977.7		
<i>Subtotal de gastos de personal</i>	2,624.7	266.8	2,891.5	2,742.0	366.0	3,108.0	3,740.1	634.5	4,374.6	1,266.6	40.8
Asistencia temporaria general	549.3	90.0	639.3	965.2	120.0	1,085.2	134.5		134.5	-950.7	-87.6
Asistencia temporaria para reuniones											
Horas extraordinarias											
Consultores	0.6		0.6				16.2		16.2	16.2	
<i>Subtotal de otros gastos de personal</i>	549.9	90.0	639.9	965.2	120.0	1,085.2	150.7		150.7	-934.5	-86.1
Gastos de viaje	124.2		124.2	223.3		223.3	192.2	31.2	223.4	0.1	
Atenciones sociales	14.3		14.3	17.0		17.0	17.0		17.0		
Servicios por contrata, incluida la capacitación	48.4		48.4	30.0		30.0	22.8		22.8	-7.2	-24.0
Gastos generales de funcionamiento	30.4		30.4	55.8		55.8	73.6		73.6	17.8	31.9
Suministros y materiales	1.8		1.8	5.0		5.0	5.0		5.0		
Mobiliario y equipo	6.6		6.6								
<i>Subtotal de gastos no relacionados con el personal</i>	225.7		225.7	331.1		331.1	310.6	31.2	341.8	10.7	3.2
Total	8,963.6	606.4	9,570.0	9,525.6	486.0	10,011.6	9,835.4	665.7	10,501.1	489.5	4.9

Cuadro 4. Programa principal I – 1100+1300

<i>Presidencia y Oficina de enlace en Nueva York</i>	<i>Gastos de 2008 (miles de euros)</i>			<i>Gastos previstos para 2009 (miles de euros)</i>			<i>Proyecto de presupuesto para 2010 (miles de euros)</i>			<i>Aumento de los recursos en 2010 respecto de 2009</i>	
	<i>Básico</i>	<i>Situacional</i>	<i>Total</i>	<i>Básico</i>	<i>Situacional</i>	<i>Total</i>	<i>Básico</i>	<i>Situacional</i>	<i>Total</i>	<i>Cantidad</i>	<i>Porcentaje</i>
Magistrados	1,168.5		1,168.5	923.9		923.9	1,037.5		1,037.5	113.6	12.3
Cuadro orgánico	No se dispone de datos desglosados			No se dispone de datos desglosados			1,040.2		1,040.2		
Cuadro de servicios generales	No se dispone de datos desglosados			No se dispone de datos desglosados			317.7		317.7		
<i>Subtotal de gastos de personal</i>	909.2		909.2	996.0		996.0	1,357.9		1,357.9	361.9	36.3
Asistencia temporaria general	65.3		65.3	299.0		299.0	80.7		80.7	-218.3	-73.0
Asistencia temporaria para reuniones											
Horas extraordinarias											
Consultores	0.6		0.6				16.2		16.2	16.2	
<i>Subtotal de otros gastos de personal</i>	65.9		65.9	299.0		299.0	96.9		96.9	-202.1	-67.6
Gastos de viaje	69.4		69.4	94.5		94.5	113.0		113.0	18.5	19.6
Atenciones sociales	13.3		13.3	16.0		16.0	16.0		16.0		
Servicios por contrata, incluida la capacitación	38.5		38.5	15.0		15.0	5.9		5.9	-9.1	-60.7
Gastos generales de funcionamiento	30.4		30.4	55.8		55.8	73.6		73.6	17.8	31.9
Suministros y materiales	1.8		1.8	5.0		5.0	5.0		5.0		
Mobiliario y equipo											
<i>Subtotal de gastos no relacionados con el personal</i>	153.4		153.4	186.3		186.3	213.5		213.5	27.2	14.6
Total	2,297.0		2,297.0	2,405.2		2,405.2	2,705.8		2,705.8	300.6	12.5

Cuadro 5. Programa principal I – 1200

<i>Salas</i>	<i>Gastos de 2008 (miles de euros)</i>			<i>Gastos previstos para 2009 (miles de euros)</i>			<i>Proyecto de presupuesto para 2010 (miles de euros)</i>			<i>Aumento de los recursos en 2010 respecto de 2009</i>	
	<i>Básico</i>	<i>Situacional</i>	<i>Total</i>	<i>Básico</i>	<i>Situacional</i>	<i>Total</i>	<i>Básico</i>	<i>Situacional</i>	<i>Total</i>	<i>Cantidad</i>	<i>Porcentaje</i>
Magistrados	4,394.8	249.6	4,644.4	4,563.4		4,563.4	4,596.5	0.0	4,596.5	33.1	0.7
Cuadro orgánico	No se dispone de datos desglosados			No se dispone de datos desglosados			1,902.2	454.5	2,356.7		
Cuadro de servicios generales	No se dispone de datos desglosados			No se dispone de datos desglosados			480.0	180.0	660.0		
<i>Subtotal de gastos de personal</i>	<i>1,715.5</i>	<i>266.8</i>	<i>1,982.3</i>	<i>1,746.0</i>	<i>366.0</i>	<i>2,112.0</i>	<i>2,382.2</i>	<i>634.5</i>	<i>3,016.7</i>	<i>904.7</i>	<i>42.8</i>
Asistencia temporaria general	484.0	90.0	574.0	666.2	120.0	786.2	53.8		53.8	-732.4	-93.2
Asistencia temporaria para reuniones											
Horas extraordinarias											
Consultores											
<i>Subtotal de otros gastos de personal</i>	<i>484.0</i>	<i>90.0</i>	<i>574.0</i>	<i>666.2</i>	<i>120.0</i>	<i>786.2</i>	<i>53.8</i>		<i>53.8</i>	<i>-732.4</i>	<i>-93.2</i>
Gastos de viaje	54.8		54.8	128.8		128.8	79.2	31.2	110.4	-18.4	-14.3
Atenciones sociales	1.0		1.0	1.0		1.0	1.0		1.0		
Servicios por contrata, incluida la capacitación	9.9		9.9	15.0		15.0	16.9		16.9	1.9	12.7
Gastos generales de funcionamiento											
Suministros y materiales											
Mobiliario y equipo	6.6		6.6								
<i>Subtotal de gastos no relacionados con el personal</i>	<i>72.3</i>		<i>72.3</i>	<i>144.8</i>		<i>144.8</i>	<i>97.1</i>	<i>31.2</i>	<i>128.3</i>	<i>-16.5</i>	<i>-11.4</i>
Total	6,666.6	606.4	7,273.0	7,120.4	486.0	7,606.4	7,129.6	665.7	7,795.3	188.9	2.5

Cuadro 6. Programa principal II

<i>Fiscalía</i>	<i>Gastos de 2008 (miles de euros)</i>			<i>Gastos previstos para 2009 (miles de euros)</i>			<i>Proyecto de presupuesto para 2010 (miles de euros)</i>			<i>Aumento de los recursos en 2010 respecto de 2009</i>	
	<i>Básico</i>	<i>Situacional</i>	<i>Total</i>	<i>Básico</i>	<i>Situacional</i>	<i>Total</i>	<i>Básico</i>	<i>Situacional</i>	<i>Total</i>	<i>Cantidad</i>	<i>Porcentaje</i>
Cuadro orgánico	No se dispone de datos desglosados			No se dispone de datos desglosados			3,704.2	11,806.4	15,510.6		
Cuadro de servicios generales	No se dispone de datos desglosados			No se dispone de datos desglosados			1,000.4	2,947.2	3,947.6		
<i>Subtotal de gastos de personal</i>	<i>3,897.1</i>	<i>10,472.2</i>	<i>14,369.3</i>	<i>4,431.1</i>	<i>13,175.8</i>	<i>17,606.9</i>	<i>4,704.6</i>	<i>14,753.6</i>	<i>19,458.2</i>	<i>1,851.3</i>	<i>10.5</i>
Asistencia temporaria general	267.9	3,905.3	4,173.2	342.0	3,999.0	4,341.0	37.0	4,185.7	4,222.7	-118.3	-2.7
Asistencia temporaria para reuniones	12.3	14.2	26.5								
Horas extraordinarias							15.0		15.0	15.0	
Consultores		135.0	135.0		63.3	63.3		105.2	105.2	41.9	66.2
<i>Subtotal de otros gastos de personal</i>	<i>280.2</i>	<i>4,054.5</i>	<i>4,334.7</i>	<i>342.0</i>	<i>4,062.3</i>	<i>4,404.3</i>	<i>52.0</i>	<i>4,290.9</i>	<i>4,342.9</i>	<i>-61.4</i>	<i>-1.4</i>
Gastos de viaje	150.9	1,605.1	1,756.0	170.6	1,975.7	2,146.3	202.4	2,302.8	2,505.2	358.9	16.7
Atenciones sociales	9.9		9.9		9.5	9.5	10.0		10.0	0.5	5.3
Servicios por contrata, incluida la capacitación	59.6	354.0	413.6	51.2	331.0	382.2	51.2	314.5	365.7	-16.5	-4.3
Gastos generales de funcionamiento		257.4	257.4		369.8	369.8		274.6	274.6	-95.2	-25.7
Suministros y materiales	11.0	11.8	22.8	53.0	31.5	84.5	53.0	48.0	101.0	16.5	19.5
Mobiliario y equipo		88.3	88.3		33.0	33.0		30.0	30.0	-3.0	-9.1
<i>Subtotal de gastos no relacionados con el personal</i>	<i>231.4</i>	<i>2,316.6</i>	<i>2,548.0</i>	<i>274.8</i>	<i>2,750.5</i>	<i>3,025.3</i>	<i>316.6</i>	<i>2,969.9</i>	<i>3,286.5</i>	<i>261.2</i>	<i>8.6</i>
Total	4,408.7	16,843.3	21,252.0	5,047.9	19,988.6	25,036.5	5,073.2	22,014.4	27,087.6	2,051.1	8.2

Cuadro 7. Programa principal II – 2100

<i>El Fiscal</i>	<i>Gastos de 2008 (miles de euros)</i>			<i>Gastos previstos para 2009 (miles de euros)</i>			<i>Proyecto de presupuesto para 2010 (miles de euros)</i>			<i>Aumento de los recursos en 2010 respecto de 2009</i>	
	<i>Básico</i>	<i>Situacional</i>	<i>Total</i>	<i>Básico</i>	<i>Situacional</i>	<i>Total</i>	<i>Básico</i>	<i>Situacional</i>	<i>Total</i>	<i>Cantidad</i>	<i>Porcentaje</i>
Cuadro orgánico	No se dispone de datos desglosados			No se dispone de datos desglosados			2,063.4	425.7	2,489.1		
Cuadro de servicios generales	No se dispone de datos desglosados			No se dispone de datos desglosados			632.0	675.4	1,307.4		
<i>Subtotal de gastos de personal</i>	<i>2,284.6</i>	<i>757.4</i>	<i>3,042.0</i>	<i>2,510.1</i>	<i>942.1</i>	<i>3,452.2</i>	<i>2,695.4</i>	<i>1,101.1</i>	<i>3,796.5</i>	<i>344.3</i>	<i>10.0</i>
Asistencia temporaria general	200.6	970.8	1,171.4	242.6	1,408.9	1,651.5	37.0	1,533.8	1,570.8	-80.7	-4.9
Asistencia temporaria para reuniones	12.3	14.2	26.5								
Horas extraordinarias							15.0		15.0	15.0	
Consultores		135.0	135.0		63.3	63.3		105.2	105.2	41.9	66.2
<i>Subtotal de otros gastos de personal</i>	<i>212.9</i>	<i>1,120.0</i>	<i>1,332.9</i>	<i>242.6</i>	<i>1,472.2</i>	<i>1,714.8</i>	<i>52.0</i>	<i>1,639.0</i>	<i>1,691.0</i>	<i>-23.8</i>	<i>-1.4</i>
Gastos de viaje	73.7	313.7	387.4	111.2	260.0	371.2	107.6	446.7	554.3	183.1	49.3
Atenciones sociales	9.9	0.0	9.9		9.5	9.5	10.0		10.0	0.5	5.3
Servicios por contrata, incluida la capacitación	59.6	341.9	401.5	51.2	257.5	308.7	51.2	254.5	305.7	-3.0	-1.0
Gastos generales de funcionamiento		4.0	4.0					10.0	10.0	10.0	
Suministros y materiales	11.0	6.1	17.1	53.0	28.0	81.0	53.0	28.0	81.0		
Mobiliario y equipo		31.6	31.6		30.0	30.0		30.0	30.0		
<i>Subtotal de gastos no relacionados con el personal</i>	<i>154.2</i>	<i>697.3</i>	<i>851.5</i>	<i>215.4</i>	<i>585.0</i>	<i>800.4</i>	<i>221.8</i>	<i>769.2</i>	<i>991.0</i>	<i>190.6</i>	<i>23.8</i>
Total	2,651.7	2,574.7	5,226.4	2,968.1	2,999.3	5,967.4	2,969.2	3,509.3	6,478.5	511.1	8.6

Cuadro 8. Programa principal II – 2110+2130

<i>Gabinete del Fiscal / Sección de Asesoría Jurídica</i>	<i>Gastos de 2008 (miles de euros)</i>			<i>Gastos previstos para 2009 (miles de euros)</i>			<i>Proyecto de presupuesto para 2010 (miles de euros)</i>			<i>Aumento de los recursos en 2010 respecto de 2009</i>	
	<i>Básico</i>	<i>Situacional</i>	<i>Total</i>	<i>Básico</i>	<i>Situacional</i>	<i>Total</i>	<i>Básico</i>	<i>Situacional</i>	<i>Total</i>	<i>Cantidad</i>	<i>Porcentaje</i>
Cuadro orgánico	No se dispone de datos desglosados			No se dispone de datos desglosados			997.2		997.2		
Cuadro de servicios generales	No se dispone de datos desglosados			No se dispone de datos desglosados			325.0		325.0		
<i>Subtotal de gastos de personal</i>	<i>1,120.8</i>		<i>1,120.8</i>	<i>1,222.1</i>		<i>1,222.1</i>	<i>1,322.2</i>		<i>1,322.2</i>	<i>100.1</i>	<i>8.2</i>
Asistencia temporaria general	130.8	25.8	156.6	215.7		215.7	37.0		37.0	-178.7	-82.8
Asistencia temporaria para reuniones Horas extraordinarias							15.0		15.0	15.0	
Consultores		135.0	135.0		63.3	63.3		105.2	105.2	41.9	66.2
<i>Subtotal de otros gastos de personal</i>	<i>130.8</i>	<i>160.8</i>	<i>291.6</i>	<i>215.7</i>	<i>63.3</i>	<i>279.0</i>	<i>52.0</i>	<i>105.2</i>	<i>157.2</i>	<i>-121.8</i>	<i>-43.7</i>
Gastos de viaje	55.1	89.9	145.0	90.9	28.0	118.9	92.2	91.5	183.7	64.8	54.5
Atenciones sociales	9.9		9.9		9.5	9.5	10.0		10.0	0.5	5.3
Servicios por contrata, incluida la capacitación	16.1	167.3	183.4	26.2	90.0	116.2	26.2	87.0	113.2	-3.0	-2.6
Gastos generales de funcionamiento Suministros y materiales Mobiliario y equipo											
<i>Subtotal de gastos no relacionados con el personal</i>	<i>81.1</i>	<i>257.2</i>	<i>338.3</i>	<i>117.1</i>	<i>127.5</i>	<i>244.6</i>	<i>128.4</i>	<i>178.5</i>	<i>306.9</i>	<i>62.3</i>	<i>25.5</i>
Total	1,332.7	418.0	1,750.7	1,554.9	190.8	1,745.7	1,502.6	283.7	1,786.3	40.6	2.3

Cuadro 9. Programa principal II – 2120

<i>Sección de Servicios</i>	<i>Gastos de 2008 (miles de euros)</i>			<i>Gastos previstos para 2009 (miles de euros)</i>			<i>Proyecto de presupuesto para 2010 (miles de euros)</i>			<i>Aumento de los recursos en 2010 respecto de 2009</i>	
	<i>Básico</i>	<i>Situacional</i>	<i>Total</i>	<i>Básico</i>	<i>Situacional</i>	<i>Total</i>	<i>Básico</i>	<i>Situacional</i>	<i>Total</i>	<i>Cantidad</i>	<i>Porcentaje</i>
Cuadro orgánico	No se dispone de datos desglosados			No se dispone de datos desglosados			1,066.2	425.7	1,491.9		
Cuadro de servicios generales	No se dispone de datos desglosados			No se dispone de datos desglosados			307.0	675.4	982.4		
<i>Subtotal de gastos de personal</i>	<i>1,163.8</i>	<i>757.4</i>	<i>1,921.2</i>	<i>1,288.0</i>	<i>942.1</i>	<i>2,230.1</i>	<i>1,373.2</i>	<i>1,101.1</i>	<i>2,474.3</i>	<i>244.2</i>	<i>11.0</i>
Asistencia temporaria general	69.8	945.0	1,014.8	26.9	1,408.9	1,435.8		1,533.8	1,533.8	98.0	6.8
Asistencia temporaria para reuniones	12.3	14.2	26.5								
Horas extraordinarias											
Consultores											
<i>Subtotal de otros gastos de personal</i>	<i>82.1</i>	<i>959.2</i>	<i>1,041.3</i>	<i>26.9</i>	<i>1,408.9</i>	<i>1,435.8</i>		<i>1,533.8</i>	<i>1,533.8</i>	<i>98.0</i>	<i>6.8</i>
Gastos de viaje	18.6	223.8	242.4	20.3	232.0	252.3	15.4	355.2	370.6	118.3	46.9
Atenciones sociales											
Servicios por contrata, incluida la capacitación	43.5	174.6	218.1	25.0	167.5	192.5	25.0	167.5	192.5		
Gastos generales de funcionamiento		4.0	4.0					10.0	10.0	10.0	
Suministros y materiales	11.0	6.1	17.1	53.0	28.0	81.0	53.0	28.0	81.0		
Mobiliario y equipo		31.6	31.6		30.0	30.0		30.0	30.0		
<i>Subtotal de gastos no relacionados con el personal</i>	<i>73.1</i>	<i>440.1</i>	<i>513.2</i>	<i>98.3</i>	<i>457.5</i>	<i>555.8</i>	<i>93.4</i>	<i>590.7</i>	<i>684.1</i>	<i>128.3</i>	<i>23.1</i>
Total	1,319.0	2,156.7	3,475.7	1,413.2	2,808.5	4,221.7	1,466.6	3,225.6	4,692.2	470.5	11.1

Cuadro 10. Programa principal II – 2200

<i>División de Jurisdicción, Complementariedad y Cooperación</i>	<i>Gastos de 2008 (miles de euros)</i>			<i>Gastos previstos para 2009 (miles de euros)</i>			<i>Proyecto de presupuesto para 2010 (miles de euros)</i>			<i>Aumento de los recursos en 2010 respecto de 2009</i>	
	<i>Básico</i>	<i>Situacional</i>	<i>Total</i>	<i>Básico</i>	<i>Situacional</i>	<i>Total</i>	<i>Básico</i>	<i>Situacional</i>	<i>Total</i>	<i>Cantidad</i>	<i>Porcentaje</i>
Cuadro orgánico	No se dispone de datos desglosados			No se dispone de datos desglosados			729.2	902.4	1,631.6		
Cuadro de servicios generales	No se dispone de datos desglosados			No se dispone de datos desglosados			122.8		122.8		
<i>Subtotal de gastos de personal</i>	<i>709.3</i>	<i>521.6</i>	<i>1,230.9</i>	<i>805.9</i>	<i>870.1</i>	<i>1,676.0</i>	<i>852.0</i>	<i>902.4</i>	<i>1,754.4</i>	<i>78.4</i>	<i>4.7</i>
Asistencia temporaria general	18.1	156.9	175.0		162.8	162.8		70.3	70.3	-92.5	-56.8
Asistencia temporaria para reuniones											
Horas extraordinarias											
Consultores											
<i>Subtotal de otros gastos de personal</i>	<i>18.1</i>	<i>156.9</i>	<i>175.0</i>		<i>162.8</i>	<i>162.8</i>		<i>70.3</i>	<i>70.3</i>	<i>-92.5</i>	<i>-56.8</i>
Gastos de viaje	42.1	322.9	365.0	31.8	327.7	359.5	56.3	376.4	432.7	73.2	20.4
Atenciones sociales											
Servicios por contrata, incluida la capacitación											
Gastos generales de funcionamiento											
Suministros y materiales											
Mobiliario y equipo											
<i>Subtotal de gastos no relacionados con el personal</i>	<i>42.1</i>	<i>322.9</i>	<i>365.0</i>	<i>31.8</i>	<i>327.7</i>	<i>359.5</i>	<i>56.3</i>	<i>376.4</i>	<i>432.7</i>	<i>73.2</i>	<i>20.4</i>
Total	769.5	1,001.4	1,770.9	837.7	1,360.6	2,198.3	908.3	1,349.1	2,257.4	59.1	2.7

Cuadro 11. Programa principal II – 2300

<i>División de Investigaciones</i>	<i>Gastos de 2008 (miles de euros)</i>			<i>Gastos previstos para 2009 (miles de euros)</i>			<i>Proyecto de presupuesto para 2010 (miles de euros)</i>			<i>Aumento de los recursos en 2010 respecto de 2009</i>	
	<i>Básico</i>	<i>Situacional</i>	<i>Total</i>	<i>Básico</i>	<i>Situacional</i>	<i>Total</i>	<i>Básico</i>	<i>Situacional</i>	<i>Total</i>	<i>Cantidad</i>	<i>Porcentaje</i>
Cuadro orgánico	No se dispone de datos desglosados			No se dispone de datos desglosados			285.9	7,515.4	7,801.3		
Cuadro de servicios generales	No se dispone de datos desglosados			No se dispone de datos desglosados			122.8	1,842.0	1,964.8		
<i>Subtotal de gastos de personal</i>	<i>373.1</i>	<i>7,074.3</i>	<i>7,447.4</i>	<i>486.6</i>	<i>8,262.7</i>	<i>8,749.3</i>	<i>408.7</i>	<i>9,357.4</i>	<i>9,766.1</i>	<i>1,016.8</i>	<i>11.6</i>
Asistencia temporaria general		1,657.1	1,657.1		1,399.0	1,399.0		1,822.7	1,822.7	423.7	30.3
Asistencia temporaria para reuniones											
Horas extraordinarias											
Consultores											
<i>Subtotal de otros gastos de personal</i>		<i>1,657.1</i>	<i>1,657.1</i>		<i>1,399.0</i>	<i>1,399.0</i>		<i>1,822.7</i>	<i>1,822.7</i>	<i>423.7</i>	<i>30.3</i>
Gastos de viaje	1.9	887.5	889.4		1,234.8	1,234.8	1.5	1,278.9	1,280.4	45.7	3.7
Atenciones sociales											
Servicios por contrata, incluida la capacitación		12.1	12.1		73.5	73.5		60.0	60.0	-13.5	-18.4
Gastos generales de funcionamiento		253.4	253.4		369.8	369.8		264.6	264.6	-105.2	-28.4
Suministros y materiales		5.7	5.7		3.5	3.5		20.0	20.0	16.5	471.4
Mobiliario y equipo		56.7	56.7		3.0	3.0				-3.0	-100.0
<i>Subtotal de gastos no relacionados con el personal</i>	<i>1.9</i>	<i>1,215.4</i>	<i>1,217.3</i>		<i>1,684.6</i>	<i>1,684.6</i>	<i>1.5</i>	<i>1,623.5</i>	<i>1,625.0</i>	<i>-59.6</i>	<i>-3.5</i>
Total	375.0	9,946.8	10,321.8	486.6	11,346.3	11,832.9	410.2	12,803.6	13,213.8	1,381.0	11.7

Cuadro 12. Programa principal II – 2310+2330

<i>Oficina del Fiscal Adjunto de Investigaciones / Equipos de Investigaciones</i>	<i>Gastos de 2008 (miles de euros)</i>			<i>Gastos previstos para 2009 (miles de euros)</i>			<i>Proyecto de presupuesto para 2010 (miles de euros)</i>			<i>Aumento de los recursos en 2010 respecto de 2009</i>	
	<i>Básico</i>	<i>Situacional</i>	<i>Total</i>	<i>Básico</i>	<i>Situacional</i>	<i>Total</i>	<i>Básico</i>	<i>Situacional</i>	<i>Total</i>	<i>Cantidad</i>	<i>Porcentaje</i>
Cuadro orgánico	No se dispone de datos desglosados			No se dispone de datos desglosados			4,234.7		4,234.7		
Cuadro de servicios generales	No se dispone de datos desglosados			No se dispone de datos desglosados			368.4		368.4		
<i>Subtotal de gastos de personal</i>	<i>-2.5</i>	<i>3,279.1</i>	<i>3,276.6</i>	<i>4,053.3</i>	<i>4,053.3</i>		<i>4,603.1</i>		<i>4,603.1</i>	<i>549.8</i>	<i>13.6</i>
Asistencia temporaria general		381.0	381.0	90.5	90.5		170.6		170.6	80.1	88.5
Asistencia temporaria para reuniones											
Horas extraordinarias											
Consultores											
<i>Subtotal de otros gastos de personal</i>		<i>381.0</i>	<i>381.0</i>	<i>90.5</i>	<i>90.5</i>		<i>170.6</i>		<i>170.6</i>	<i>80.1</i>	<i>88.5</i>
Gastos de viaje	1.4	505.9	507.3	920.4	920.4		957.3		957.3	36.9	4.0
Atenciones sociales											
Servicios por contrata, incluida la capacitación											
Gastos generales de funcionamiento		253.4	253.4	369.8	369.8		264.6		264.6	-105.2	-28.4
Suministros y materiales		5.6	5.6	3.5	3.5		20.0		20.0	16.5	471.4
Mobiliario y equipo		4.5	4.5	3.0	3.0					-3.0	-100.0
<i>Subtotal de gastos no relacionados con el personal</i>	<i>1.4</i>	<i>769.4</i>	<i>770.8</i>	<i>1,296.7</i>	<i>1,296.7</i>		<i>1,241.9</i>		<i>1,241.9</i>	<i>-54.8</i>	<i>-4.2</i>
Total	-1.1	4,429.5	4,428.4	5,440.5	5,440.5		6,015.6		6,015.6	575.2	10.6

Cuadro 13. Programa principal II – 2320

<i>Sección de Planificación y Operaciones</i>	<i>Gastos de 2008 (miles de euros)</i>			<i>Gastos previstos para 2009 (miles de euros)</i>			<i>Proyecto de presupuesto para 2010 (miles de euros)</i>			<i>Aumento de los recursos en 2010 respecto de 2009</i>	
	<i>Básico</i>	<i>Situacional</i>	<i>Total</i>	<i>Básico</i>	<i>Situacional</i>	<i>Total</i>	<i>Básico</i>	<i>Situacional</i>	<i>Total</i>	<i>Cantidad</i>	<i>Porcentaje</i>
Cuadro orgánico	No se dispone de datos desglosados			No se dispone de datos desglosados			285.9	3,280.7	3,566.6		
Cuadro de servicios generales	No se dispone de datos desglosados			No se dispone de datos desglosados			122.8	1,473.6	1,596.4		
<i>Subtotal de gastos de personal</i>	<i>383.6</i>	<i>3,795.2</i>	<i>4,178.8</i>	<i>486.6</i>	<i>4,209.4</i>	<i>4,696.0</i>	<i>408.7</i>	<i>4,754.3</i>	<i>5,163.0</i>	<i>467.0</i>	<i>9.9</i>
Asistencia temporaria general		1,276.1	1,276.1		1,308.5	1,308.5		1,652.1	1,652.1	343.6	26.3
Asistencia temporaria para reuniones											
Horas extraordinarias											
Consultores											
<i>Subtotal de otros gastos de personal</i>		<i>1,276.1</i>	<i>1,276.1</i>		<i>1,308.5</i>	<i>1,308.5</i>		<i>1,652.1</i>	<i>1,652.1</i>	<i>343.6</i>	<i>26.3</i>
Gastos de viaje	0.5	381.6	382.1		314.4	314.4	1.5	321.6	323.1	8.7	2.8
Atenciones sociales											
Servicios por contrata, incluida la capacitación		12.1	12.1		73.5	73.5		60.0	60.0	-13.5	-18.4
Gastos generales de funcionamiento											
Suministros y materiales		0.1	0.1								
Mobiliario y equipo		52.2	52.2								
<i>Subtotal de gastos no relacionados con el personal</i>	<i>0.5</i>	<i>446.0</i>	<i>446.5</i>		<i>387.9</i>	<i>387.9</i>	<i>1.5</i>	<i>381.6</i>	<i>383.1</i>	<i>-4.8</i>	<i>-1.2</i>
Total	384.1	5,517.3	5,901.4	486.6	5,905.8	6,392.4	410.2	6,788.0	7,198.2	805.8	12.6

Cuadro 14. Programa principal II – 2400

<i>División de Procesamiento</i>	<i>Gastos de 2008 (miles de euros)</i>			<i>Gastos previstos para 2009 (miles de euros)</i>			<i>Proyecto de presupuesto para 2010 (miles de euros)</i>			<i>Aumento de los recursos en 2010 respecto de 2009</i>	
	<i>Básico</i>	<i>Situacional</i>	<i>Total</i>	<i>Básico</i>	<i>Situacional</i>	<i>Total</i>	<i>Básico</i>	<i>Situacional</i>	<i>Total</i>	<i>Cantidad</i>	<i>Porcentaje</i>
Cuadro orgánico	No se dispone de datos desglosados			No se dispone de datos desglosados			625.7	2,962.9	3,588.6		
Cuadro de servicios generales	No se dispone de datos desglosados			No se dispone de datos desglosados			122.8	429.8	552.6		
<i>Subtotal de gastos de personal</i>	<i>530.1</i>	<i>2,118.9</i>	<i>2,649.0</i>	<i>628.5</i>	<i>3,100.9</i>	<i>3,729.4</i>	<i>748.5</i>	<i>3,392.7</i>	<i>4,141.2</i>	<i>411.8</i>	<i>11.0</i>
Asistencia temporaria general	49.2	1,120.5	1,169.7	99.4	1,028.3	1,127.7		758.9	758.9	-368.8	-32.7
Asistencia temporaria para reuniones											
Horas extraordinarias											
Consultores											
<i>Subtotal de otros gastos de personal</i>	<i>49.2</i>	<i>1,120.5</i>	<i>1,169.7</i>	<i>99.4</i>	<i>1,028.3</i>	<i>1,127.7</i>		<i>758.9</i>	<i>758.9</i>	<i>-368.8</i>	<i>-32.7</i>
Gastos de viaje	33.2	81.0	114.2	27.6	153.3	180.9	37.0	200.8	237.8	57.0	31.5
Atenciones sociales											
Servicios por contrata, incluida la capacitación											
Gastos generales de funcionamiento											
Suministros y materiales											
Mobiliario y equipo											
<i>Subtotal de gastos no relacionados con el personal</i>	<i>33.2</i>	<i>81.0</i>	<i>114.2</i>	<i>27.6</i>	<i>153.3</i>	<i>180.9</i>	<i>37.0</i>	<i>200.8</i>	<i>237.8</i>	<i>57.0</i>	<i>31.5</i>
Total	612.5	3,320.4	3,932.9	755.5	4,282.5	5,038.0	785.5	4,352.4	5,137.9	99.9	2.0

Cuadro 15. Programa principal III

<i>Secretaría</i>	<i>Gastos de 2008 (miles de euros)</i>			<i>Gastos previstos para 2009 (miles de euros)</i>			<i>Proyecto de presupuesto para 2010 (miles de euros)</i>			<i>Aumento de los recursos en 2010 respecto de 2009</i>	
	<i>Básico</i>	<i>Situacional</i>	<i>Total</i>	<i>Básico</i>	<i>Situacional</i>	<i>Total</i>	<i>Básico</i>	<i>Situacional</i>	<i>Total</i>	<i>Cantidad</i>	<i>Porcentaje</i>
Cuadro orgánico	No se dispone de datos desglosados			No se dispone de datos desglosados			11,145.8	9,023.2	20,169.0		
Cuadro de servicios generales	No se dispone de datos desglosados			No se dispone de datos desglosados			8,421.6	6,346.6	14,768.2		
<i>Subtotal de gastos de personal</i>	<i>15,075.5</i>	<i>8,947.7</i>	<i>24,023.2</i>	<i>17,325.0</i>	<i>11,970.3</i>	<i>29,295.3</i>	<i>19,567.4</i>	<i>15,369.8</i>	<i>34,937.2</i>	<i>5,641.9</i>	<i>19.3</i>
Asistencia temporaria general	2,640.5	1,916.4	4,556.9	1,901.4	1,386.5	3,287.9	1,413.2	767.3	2,180.5	-1,107.4	-33.7
Asistencia temporaria para reuniones	257.4	101.2	358.6	601.5	218.0	819.5	305.7	71.1	376.8	-442.7	-54.0
Horas extraordinarias	204.5	55.0	259.5	226.1	55.6	281.7	217.4	137.2	354.6	72.9	25.9
Consultores	124.9	72.6	197.5	49.8	217.4	267.2	39.0	253.6	292.6	25.4	9.5
<i>Subtotal de otros gastos de personal</i>	<i>3,227.3</i>	<i>2,145.2</i>	<i>5,372.5</i>	<i>2,778.8</i>	<i>1,877.5</i>	<i>4,656.3</i>	<i>1,975.3</i>	<i>1,229.2</i>	<i>3,204.5</i>	<i>-1,451.8</i>	<i>-31.2</i>
Gastos de viaje	242.2	1,170.0	1,412.2	256.3	1,853.3	2,109.5	230.7	1,909.6	2,140.3	30.8	1.5
Atenciones sociales	10.3		10.3	15.0		15.0	10.0		10.0	-5.0	-33.3
Servicios por contrata, incluida la capacitación	1,814.4	4,232.9	6,047.3	1,923.7	5,788.2	7,711.9	2,008.0	4,663.6	6,671.6	-1,040.3	-13.5
Gastos generales de funcionamiento	5,382.0	3,808.1	9,190.1	6,266.5	6,339.5	12,606.0	5,925.3	5,621.7	11,547.0	-1,059.0	-8.4
Suministros y materiales	576.7	440.5	1,017.2	632.3	379.1	1,011.4	665.5	403.8	1,069.3	57.9	5.7
Mobiliario y equipo	862.5	831.7	1,694.2	605.0	711.5	1,316.5	406.5	236.2	642.7	-673.8	-51.2
<i>Subtotal de gastos no relacionados con el personal</i>	<i>8,888.1</i>	<i>10,483.2</i>	<i>19,371.3</i>	<i>9,698.8</i>	<i>15,071.6</i>	<i>24,770.3</i>	<i>9,246.0</i>	<i>12,834.9</i>	<i>22,080.9</i>	<i>-2,689.4</i>	<i>-10.9</i>
Total	27,190.9	21,576.1	48,767.0	29,802.5	28,919.3	58,721.9	30,788.7	29,433.9	60,222.6	1,500.8	2.6

Cuadro 16. Programa principal III – 3100

<i>La Secretaría</i>	<i>Gastos de 2008 (miles de euros)</i>			<i>Gastos previstos para 2009 (miles de euros)</i>			<i>Proyecto de presupuesto para 2010 (miles de euros)</i>			<i>Aumento de los recursos en 2010 respecto de 2009</i>	
	<i>Básico</i>	<i>Situacional</i>	<i>Total</i>	<i>Básico</i>	<i>Situacional</i>	<i>Total</i>	<i>Básico</i>	<i>Situacional</i>	<i>Total</i>	<i>Cantidad</i>	<i>Porcentaje</i>
Cuadro orgánico	No se dispone de datos desglosados			No se dispone de datos desglosados			2,547.9	1,469.2	4,017.1		
Cuadro de servicios generales	No se dispone de datos desglosados			No se dispone de datos desglosados			2,375.4	1,874.6	4,250.0		
<i>Subtotal de gastos de personal</i>	<i>3,900.9</i>	<i>1,762.1</i>	<i>5,663.0</i>	<i>4,308.6</i>	<i>2,519.0</i>	<i>6,827.5</i>	<i>4,923.3</i>	<i>3,343.8</i>	<i>8,267.1</i>	<i>1,439.6</i>	<i>21.1</i>
Asistencia temporaria general	906.9	473.8	1,380.7	1,260.9	203.0	1,463.9	1,129.7	93.2	1,222.9	-241.0	-16.5
Asistencia temporaria para reuniones											
Horas extraordinarias	133.2	35.7	168.9	132.9	20.6	153.5	124.4	57.6	182.0	28.5	18.6
Consultores	67.9		67.9	0.3		0.3				-0.3	-100.0
<i>Subtotal de otros gastos de personal</i>	<i>1,108.0</i>	<i>509.5</i>	<i>1,617.5</i>	<i>1,394.1</i>	<i>223.6</i>	<i>1,617.7</i>	<i>1,254.1</i>	<i>150.8</i>	<i>1,404.9</i>	<i>-212.8</i>	<i>-13.2</i>
Gastos de viaje	69.5	459.6	529.1	98.9	511.1	610.0	61.1	503.3	564.4	-45.6	-7.5
Atenciones sociales	10.3		10.3	10.0		10.0	10.0		10.0		
Servicios por contrata, incluida la capacitación	272.1	485.7	757.8	441.9	484.1	926.0	409.3	404.6	813.9	-112.1	-12.1
Gastos generales de funcionamiento	76.4	528.3	604.7	149.0	693.3	842.3	121.5	647.2	768.7	-73.6	-8.7
Suministros y materiales	80.9	291.2	372.1	74.3	210.1	284.4	70.5	272.8	343.3	58.9	20.7
Mobiliario y equipo	14.6	174.1	188.7	15.3	134.6	149.9	10.0	27.1	37.1	-112.8	-75.3
<i>Subtotal de gastos no relacionados con el personal</i>	<i>523.8</i>	<i>1,938.9</i>	<i>2,462.7</i>	<i>789.4</i>	<i>2,033.2</i>	<i>2,822.6</i>	<i>682.4</i>	<i>1,855.0</i>	<i>2,537.4</i>	<i>-285.2</i>	<i>-10.1</i>
Total	5,532.7	4,210.5	9,743.2	6,492.1	4,775.8	11,267.9	6,859.8	5,349.6	12,209.4	941.6	8.4

Cuadro 17. Programa principal III – 3110

<i>Gabinete de la Secretaría</i>	<i>Gastos de 2008 (miles de euros)</i>			<i>Gastos previstos para 2009 (miles de euros)</i>			<i>Proyecto de presupuesto para 2010 (miles de euros)</i>			<i>Aumento de los recursos en 2010 respecto de 2009</i>	
	<i>Básico</i>	<i>Situacional</i>	<i>Total</i>	<i>Básico</i>	<i>Situacional</i>	<i>Total</i>	<i>Básico</i>	<i>Situacional</i>	<i>Total</i>	<i>Cantidad</i>	<i>Porcentaje</i>
Cuadro orgánico	No se dispone de datos desglosados			No se dispone de datos desglosados			768.9		768.9		
Cuadro de servicios generales	No se dispone de datos desglosados			No se dispone de datos desglosados			137.7		137.7		
<i>Subtotal de gastos de personal</i>	<i>618.8</i>		<i>618.8</i>	<i>811.2</i>		<i>811.2</i>	<i>906.6</i>		<i>906.6</i>	<i>95.4</i>	<i>11.8</i>
Asistencia temporaria general	1.7		1.7	100.0		100.0	98.2		98.2	-1.8	-1.8
Asistencia temporaria para reuniones											
Horas extraordinarias	3.5		3.5	0.9		0.9				-0.9	-100.0
Consultores	38.5		38.5	0.3		0.3				-0.3	-100.0
<i>Subtotal de otros gastos de personal</i>	<i>43.7</i>		<i>43.7</i>	<i>101.2</i>		<i>101.2</i>	<i>98.2</i>		<i>98.2</i>	<i>-3.0</i>	<i>-3.0</i>
Gastos de viaje	43.0	47.5	90.5	31.1	27.3	58.4	26.9	27.7	54.6	-3.8	-6.5
Atenciones sociales	10.3		10.3	10.0		10.0	10.0		10.0		
Servicios por contrata, incluida la capacitación	2.1	46.5	48.6								
Gastos generales de funcionamiento											
Suministros y materiales											
Mobiliario y equipo											
<i>Subtotal de gastos no relacionados con el personal</i>	<i>55.4</i>	<i>94.0</i>	<i>149.4</i>	<i>41.1</i>	<i>27.3</i>	<i>68.4</i>	<i>36.9</i>	<i>27.7</i>	<i>64.6</i>	<i>-3.8</i>	<i>-5.6</i>
Total	717.9	94.0	811.9	953.5	27.3	980.8	1,041.7	27.7	1,069.4	88.6	9.0

Cuadro 18. Programa principal III – 3120

<i>Oficina de Auditoría Interna</i>	<i>Gastos de 2008 (miles de euros)</i>			<i>Gastos previstos para 2009 (miles de euros)</i>			<i>Proyecto de presupuesto para 2010 (miles de euros)</i>			<i>Aumento de los recursos en 2010 respecto de 2009</i>	
	<i>Básico</i>	<i>Situacional</i>	<i>Total</i>	<i>Básico</i>	<i>Situacional</i>	<i>Total</i>	<i>Básico</i>	<i>Situacional</i>	<i>Total</i>	<i>Cantidad</i>	<i>Porcentaje</i>
Cuadro orgánico	No se dispone de datos desglosados			No se dispone de datos desglosados			457.1		457.1		
Cuadro de servicios generales	No se dispone de datos desglosados			No se dispone de datos desglosados			60.0		60.0		
<i>Subtotal de gastos de personal</i>	<i>339.6</i>		<i>339.6</i>	<i>366.3</i>		<i>366.3</i>	<i>517.1</i>		<i>517.1</i>	<i>150.8</i>	<i>41.2</i>
Asistencia temporaria general	42.8		42.8	24.9		24.9				-24.9	-100.0
Asistencia temporaria para reuniones											
Horas extraordinarias											
Consultores											
<i>Subtotal de otros gastos de personal</i>	<i>42.8</i>		<i>42.8</i>	<i>24.9</i>		<i>24.9</i>				<i>-24.9</i>	<i>-100.0</i>
Gastos de viaje	1.7	7.1	8.8	7.1	22.0	29.1	3.1	28.3	31.4	2.3	7.9
Atenciones sociales											
Servicios por contrata, incluida la capacitación	29.7		29.7	103.9		103.9	43.0		43.0	-60.9	-58.6
Gastos generales de funcionamiento											
Suministros y materiales											
Mobiliario y equipo											
<i>Subtotal de gastos no relacionados con el personal</i>	<i>31.4</i>	<i>7.1</i>	<i>38.5</i>	<i>111.0</i>	<i>22.0</i>	<i>133.0</i>	<i>46.1</i>	<i>28.3</i>	<i>74.4</i>	<i>-58.6</i>	<i>-44.1</i>
Total	413.8	7.1	420.9	502.2	22.0	524.2	563.2	28.3	591.5	67.3	12.8

Cuadro 19. Programa principal III – 3130

<i>Sección de Servicios de Asesoría jurídica</i>	<i>Gastos de 2008 (miles de euros)</i>			<i>Gastos previstos para 2009 (miles de euros)</i>			<i>Proyecto de presupuesto para 2010 (miles de euros)</i>			<i>Aumento de los recursos en 2010 respecto de 2009</i>	
	<i>Básico</i>	<i>Situacional</i>	<i>Total</i>	<i>Básico</i>	<i>Situacional</i>	<i>Total</i>	<i>Básico</i>	<i>Situacional</i>	<i>Total</i>	<i>Cantidad</i>	<i>Porcentaje</i>
Cuadro orgánico	No se dispone de datos desglosados			No se dispone de datos desglosados			551.3		551.3		
Cuadro de servicios generales	No se dispone de datos desglosados			No se dispone de datos desglosados			120.0		120.0		
<i>Subtotal de gastos de personal</i>	<i>556.4</i>		<i>556.4</i>	<i>587.2</i>		<i>587.2</i>	<i>671.3</i>		<i>671.3</i>	<i>84.1</i>	<i>14.3</i>
Asistencia temporaria general	18.6		18.6	34.4		34.4				-34.4	-100.0
Asistencia temporaria para reuniones											
Horas extraordinarias											
Consultores											
<i>Subtotal de otros gastos de personal</i>	<i>18.6</i>		<i>18.6</i>	<i>34.4</i>		<i>34.4</i>				<i>-34.4</i>	<i>-100.0</i>
Gastos de viaje	8.5	13.1	21.6	5.7	11.6	17.3		17.3	17.3		
Atenciones sociales											
Servicios por contrata, incluida la capacitación		5.2	5.2		15.0	15.0	15.0		15.0		
Gastos generales de funcionamiento											
Suministros y materiales											
Mobiliario y equipo											
<i>Subtotal de gastos no relacionados con el personal</i>	<i>8.5</i>	<i>18.3</i>	<i>26.8</i>	<i>5.7</i>	<i>26.6</i>	<i>32.3</i>	<i>15.0</i>	<i>17.3</i>	<i>32.3</i>		
Total	583.5	18.3	601.8	627.3	26.6	653.9	686.3	17.3	703.6	49.7	7.6

Cuadro 20. Programa principal III – 3140

<i>Sección de Seguridad</i>	<i>Gastos de 2008 (miles de euros)</i>			<i>Gastos previstos para 2009 (miles de euros)</i>			<i>Proyecto de presupuesto para 2010 (miles de euros)</i>			<i>Aumento de los recursos en 2010 respecto de 2009</i>	
	<i>Básico</i>	<i>Situacional</i>	<i>Total</i>	<i>Básico</i>	<i>Situacional</i>	<i>Total</i>	<i>Básico</i>	<i>Situacional</i>	<i>Total</i>	<i>Cantidad</i>	<i>Porcentaje</i>
Cuadro orgánico	No se dispone de datos desglosados			No se dispone de datos desglosados			551.3	504.8	1,056.1		
Cuadro de servicios generales	No se dispone de datos desglosados			No se dispone de datos desglosados			2,057.7	1,363.7	3,421.4		
<i>Subtotal de gastos de personal</i>	<i>2,190.3</i>	<i>1,148.1</i>	<i>3,338.4</i>	<i>2,336.2</i>	<i>1,479.3</i>	<i>3,815.5</i>	<i>2,609.0</i>	<i>1,868.5</i>	<i>4,477.5</i>	<i>662.0</i>	<i>17.4</i>
Asistencia temporaria general	843.8	3.3	847.1	1,101.6		1,101.6	1,031.5		1,031.5	-70.1	-6.4
Asistencia temporaria para reuniones											
Horas extraordinarias	129.7	35.7	165.4	132.0	20.6	152.6	124.4	57.6	182.0	29.4	19.3
Consultores											
<i>Subtotal de otros gastos de personal</i>	<i>973.5</i>	<i>39.0</i>	<i>1,012.5</i>	<i>1,233.6</i>	<i>20.6</i>	<i>1,254.2</i>	<i>1,155.9</i>	<i>57.6</i>	<i>1,213.5</i>	<i>-40.7</i>	<i>-3.2</i>
Gastos de viaje	11.0	215.3	226.3	25.7	324.8	350.5	16.1	276.8	292.9	-57.6	-16.4
Atenciones sociales											
Servicios por contrata, incluida la capacitación	206.0	253.7	459.7	188.0	285.3	473.3	179.5	320.5	500.0	26.7	5.6
Gastos generales de funcionamiento	73.0	22.7	95.7	125.0	52.5	177.5	116.5	69.5	186.0	8.5	4.8
Suministros y materiales	80.9	18.1	99.0	74.3	31.2	105.5	70.5	27.0	97.5	-8.0	-7.6
Mobiliario y equipo	14.6		14.6	5.3		5.3	1.0		1.0	-4.3	-81.1
<i>Subtotal de gastos no relacionados con el personal</i>	<i>385.5</i>	<i>509.8</i>	<i>895.3</i>	<i>418.3</i>	<i>693.8</i>	<i>1,112.1</i>	<i>383.6</i>	<i>693.8</i>	<i>1,077.4</i>	<i>-34.7</i>	<i>-3.1</i>
Total	3,549.3	1,696.9	5,246.2	3,988.1	2,193.7	6,181.8	4,148.5	2,619.9	6,768.4	586.6	9.5

Cuadro 21. Programa principal III – 3160

<i>Oficina de la Secretaría para los Locales Permanentes</i>	<i>Gastos de 2008 (miles de euros)</i>			<i>Gastos previstos para 2009 (miles de euros)</i>			<i>Proyecto de presupuesto para 2010 (miles de euros)</i>			<i>Aumento de los recursos en 2010 respecto de 2009</i>	
	<i>Básico</i>	<i>Situacional</i>	<i>Total</i>	<i>Básico</i>	<i>Situacional</i>	<i>Total</i>	<i>Básico</i>	<i>Situacional</i>	<i>Total</i>	<i>Cantidad</i>	<i>Porcentaje</i>
Cuadro orgánico	No se dispone de datos desglosados			No se dispone de datos desglosados			219.3		219.3		
Cuadro de servicios generales	No se dispone de datos desglosados			No se dispone de datos desglosados							
<i>Subtotal de gastos de personal</i>	<i>195.8</i>		<i>195.8</i>	<i>207.6</i>		<i>207.6</i>	<i>219.3</i>		<i>219.3</i>	<i>11.7</i>	<i>5.6</i>
Asistencia temporaria general											
Asistencia temporaria para reuniones											
Horas extraordinarias											
Consultores	29.4		29.4								
<i>Subtotal de otros gastos de personal</i>	<i>29.4</i>		<i>29.4</i>								
Gastos de viaje	5.3		5.3	29.3		29.3	15.0		15.0	-14.3	-48.8
Atenciones sociales											
Servicios por contrata, incluida la capacitación	34.3		34.3	150.0		150.0	171.8		171.8	21.8	14.5
Gastos generales de funcionamiento	3.4		3.4	24.0		24.0	5.0		5.0	-19.0	-79.2
Suministros y materiales											
Mobiliario y equipo				10.0		10.0	9.0		9.0	-1.0	-10.0
<i>Subtotal de gastos no relacionados con el personal</i>	<i>43.0</i>		<i>43.0</i>	<i>213.3</i>		<i>213.3</i>	<i>200.8</i>		<i>200.8</i>	<i>-12.5</i>	<i>-5.9</i>
Total	268.2		268.2	420.9		420.9	420.1		420.1	-0.8	-0.2

Cuadro 22. Programa principal III – 3280

<i>Sección de Operaciones sobre el Terreno</i>	<i>Gastos de 2008 (miles de euros)</i>			<i>Gastos previstos para 2009 (miles de euros)</i>			<i>Proyecto de presupuesto para 2010 (miles de euros)</i>			<i>Aumento de los recursos en 2010 respecto de 2009</i>	
	<i>Básico</i>	<i>Situacional</i>	<i>Total</i>	<i>Básico</i>	<i>Situacional</i>	<i>Total</i>	<i>Básico</i>	<i>Situacional</i>	<i>Total</i>	<i>Cantidad</i>	<i>Porcentaje</i>
Cuadro orgánico	No se dispone de datos desglosados			No se dispone de datos desglosados			964.4		964.4		
Cuadro de servicios generales	No se dispone de datos desglosados			No se dispone de datos desglosados			510.9		510.9		
<i>Subtotal de gastos de personal</i>		<i>614.0</i>	<i>614.0</i>		<i>1,039.7</i>	<i>1,039.7</i>		<i>1,475.3</i>	<i>1,475.3</i>	<i>435.6</i>	<i>41.9</i>
Asistencia temporaria general		470.5	470.5		203.0	203.0		93.2	93.2	-109.8	-54.1
Asistencia temporaria para reuniones											
Horas extraordinarias											
Consultores											
<i>Subtotal de otros gastos de personal</i>		<i>470.5</i>	<i>470.5</i>		<i>203.0</i>	<i>203.0</i>		<i>93.2</i>	<i>93.2</i>	<i>-109.8</i>	<i>-54.1</i>
Gastos de viaje		176.6	176.6		125.4	125.4		153.2	153.2	27.8	22.2
Atenciones sociales											
Servicios por contrata, incluida la capacitación		180.3	180.3		183.8	183.8		84.1	84.1	-99.7	-54.2
Gastos generales de funcionamiento		505.6	505.6		640.8	640.8		577.7	577.7	-63.1	-9.8
Suministros y materiales		273.1	273.1		178.9	178.9		245.8	245.8	66.9	37.4
Mobiliario y equipo		174.1	174.1		134.6	134.6		27.1	27.1	-107.5	-79.9
<i>Subtotal de gastos no relacionados con el personal</i>		<i>1,309.7</i>	<i>1,309.7</i>		<i>1,263.5</i>	<i>1,263.5</i>		<i>1,087.9</i>	<i>1,087.9</i>	<i>-175.6</i>	<i>-13.9</i>
Total		2,394.2	2,394.2		2,506.2	2,506.2		2,656.4	2,656.4	150.2	6.0

Cuadro 23. Programa principal III – 3200

<i>División de Servicios Administrativos Comunes</i>	<i>Gastos de 2008 (miles de euros)</i>			<i>Gastos previstos para 2009 (miles de euros)</i>			<i>Proyecto de presupuesto para 2010 (miles de euros)</i>			<i>Aumento de los recursos en 2010 respecto de 2009</i>	
	<i>Básico</i>	<i>Situacional</i>	<i>Total</i>	<i>Básico</i>	<i>Situacional</i>	<i>Total</i>	<i>Básico</i>	<i>Situacional</i>	<i>Total</i>	<i>Cantidad</i>	<i>Porcentaje</i>
Cuadro orgánico	No se dispone de datos desglosados			No se dispone de datos desglosados			3,495.7	525.6	4,021.3		
Cuadro de servicios generales	No se dispone de datos desglosados			No se dispone de datos desglosados			4,726.2	1,864.6	6,590.8		
<i>Subtotal de gastos de personal</i>	<i>6,575.2</i>	<i>1,731.2</i>	<i>8,306.4</i>	<i>7,687.5</i>	<i>2,254.4</i>	<i>9,941.9</i>	<i>8,221.9</i>	<i>2,390.2</i>	<i>10,612.1</i>	<i>670.2</i>	<i>6.7</i>
Asistencia temporaria general	982.9	169.5	1,152.4	475.1		475.1	283.5		283.5	-191.6	-40.3
Asistencia temporaria para reuniones				20.0		20.0	20.0		20.0		
Horas extraordinarias	68.2	15.1	83.3	93.2		93.2	93.0		93.0	-0.2	-0.2
Consultores	8.7		8.7	25.0	2.5	27.5	20.0		20.0	-7.5	-27.3
<i>Subtotal de otros gastos de personal</i>	<i>1,059.8</i>	<i>184.6</i>	<i>1,244.4</i>	<i>613.3</i>	<i>2.5</i>	<i>615.8</i>	<i>416.5</i>		<i>416.5</i>	<i>-199.3</i>	<i>-32.4</i>
Gastos de viaje	79.3	68.2	147.5	78.1	87.2	165.3	83.5	80.4	163.9	-1.4	-0.8
Atenciones sociales											
Servicios por contrata, incluida la capacitación	942.7	527.2	1,469.9	1,011.6	421.5	1,433.1	1,080.0	277.1	1,357.1	-76.0	-5.3
Gastos generales de funcionamiento	4,156.7	2,367.8	6,524.5	4,700.5	2,590.1	7,290.6	4,393.3	2,914.2	7,307.5	16.9	0.2
Suministros y materiales	339.5	39.7	379.2	377.6	48.0	425.6	434.5	10.0	444.5	18.9	4.4
Mobiliario y equipo	815.9	432.9	1,248.8	538.3	530.0	1,068.3	365.0	181.1	546.1	-522.2	-48.9
<i>Subtotal de gastos no relacionados con el personal</i>	<i>6,334.1</i>	<i>3,435.8</i>	<i>9,769.9</i>	<i>6,706.1</i>	<i>3,676.8</i>	<i>10,382.9</i>	<i>6,356.3</i>	<i>3,462.8</i>	<i>9,819.1</i>	<i>-563.8</i>	<i>-5.4</i>
Total	13,969.1	5,351.6	19,320.7	15,006.9	5,933.7	20,940.6	14,994.7	5,853.0	20,847.7	-92.9	-0.4

Cuadro 24. Programa principal III – 3210

<i>Oficina del Director de la CASD</i>	<i>Gastos de 2008 (miles de euros)</i>			<i>Gastos previstos para 2009 (miles de euros)</i>			<i>Proyecto de presupuesto para 2010 (miles de euros)</i>			<i>Aumento de los recursos en 2010 respecto de 2009</i>	
	<i>Básico</i>	<i>Situacional</i>	<i>Total</i>	<i>Básico</i>	<i>Situacional</i>	<i>Total</i>	<i>Básico</i>	<i>Situacional</i>	<i>Total</i>	<i>Cantidad</i>	<i>Porcentaje</i>
Cuadro orgánico	No se dispone de datos desglosados			No se dispone de datos desglosados			355.7		355.7		
Cuadro de servicios generales	No se dispone de datos desglosados			No se dispone de datos desglosados			60.0		60.0		
<i>Subtotal de gastos de personal</i>	<i>381.2</i>		<i>381.2</i>	<i>290.0</i>		<i>290.0</i>	<i>415.7</i>		<i>415.7</i>	<i>125.7</i>	<i>43.3</i>
Asistencia temporaria general											
Asistencia temporaria para reuniones											
Horas extraordinarias											
Consultores											
<i>Subtotal de otros gastos de personal</i>											
Gastos de viaje	13.6		13.6	18.0	9.5	27.5	18.9	8.6	27.5		
Atenciones sociales											
Servicios por contrata, incluida la capacitación	10.0		10.0	100.0		100.0	50.0		50.0	-50.0	-50.0
Gastos generales de funcionamiento											
Suministros y materiales											
Mobiliario y equipo											
<i>Subtotal de gastos no relacionados con el personal</i>	<i>23.6</i>		<i>23.6</i>	<i>118.0</i>	<i>9.5</i>	<i>127.5</i>	<i>68.9</i>	<i>8.6</i>	<i>77.5</i>	<i>-50.0</i>	<i>-39.2</i>
Total	404.8		404.8	408.0	9.5	417.5	484.6	8.6	493.2	75.7	18.1

Cuadro 25. Programa principal III – 3220

<i>Sección de Recursos Humanos</i>	<i>Gastos de 2008 (miles de euros)</i>			<i>Gastos previstos para 2009 (miles de euros)</i>			<i>Proyecto de presupuesto para 2010 (miles de euros)</i>			<i>Aumento de los recursos en 2010 respecto de 2009</i>	
	<i>Básico</i>	<i>Situacional</i>	<i>Total</i>	<i>Básico</i>	<i>Situacional</i>	<i>Total</i>	<i>Básico</i>	<i>Situacional</i>	<i>Total</i>	<i>Cantidad</i>	<i>Porcentaje</i>
Cuadro orgánico	No se dispone de datos desglosados			No se dispone de datos desglosados			761.8		761.8		
Cuadro de servicios generales	No se dispone de datos desglosados			No se dispone de datos desglosados			815.4	180.0	995.4		
<i>Subtotal de gastos de personal</i>	<i>1,311.0</i>	<i>136.2</i>	<i>1,447.2</i>	<i>1,402.8</i>	<i>311.8</i>	<i>1,714.6</i>	<i>1,577.2</i>	<i>180.0</i>	<i>1,757.2</i>	<i>42.6</i>	<i>2.5</i>
Asistencia temporaria general	446.0		446.0	234.0		234.0	133.4		133.4	-100.6	-43.0
Asistencia temporaria para reuniones Horas extraordinarias											
Consultores	8.7		8.7	25.0	2.5	27.5	20.0		20.0	-7.5	-27.3
<i>Subtotal de otros gastos de personal</i>	<i>454.7</i>		<i>454.7</i>	<i>259.0</i>	<i>2.5</i>	<i>261.5</i>	<i>153.4</i>		<i>153.4</i>	<i>-108.1</i>	<i>-41.3</i>
Gastos de viaje	17.0	4.7	21.7	17.5	17.0	34.5	15.1	12.0	27.1	-7.4	-21.4
Atenciones sociales Servicios por contrata, incluida la capacitación	212.0	331.4	543.4	213.0	199.5	412.5	214.0	200.5	414.5	2.0	0.5
Gastos generales de funcionamiento Suministros y materiales	0.2		0.2	50.3		50.3	52.0		52.0	1.7	3.4
Mobiliario y equipo											
<i>Subtotal de gastos no relacionados con el personal</i>	<i>229.2</i>	<i>336.1</i>	<i>565.3</i>	<i>280.8</i>	<i>216.5</i>	<i>497.3</i>	<i>281.1</i>	<i>212.5</i>	<i>493.6</i>	<i>-3.7</i>	<i>-0.7</i>
Total	1,994.9	472.3	2,467.2	1,942.6	530.8	2,473.4	2,011.7	392.5	2,404.2	-69.2	-2.8

Cuadro 26. Programa principal III – 3240

<i>Sección de Presupuesto y Finanzas</i>	<i>Gastos de 2008 (miles de euros)</i>			<i>Gastos previstos para 2009 (miles de euros)</i>			<i>Proyecto de presupuesto para 2010 (miles de euros)</i>			<i>Aumento de los recursos en 2010 respecto de 2009</i>	
	<i>Básico</i>	<i>Situacional</i>	<i>Total</i>	<i>Básico</i>	<i>Situacional</i>	<i>Total</i>	<i>Básico</i>	<i>Situacional</i>	<i>Total</i>	<i>Cantidad</i>	<i>Porcentaje</i>
Cuadro orgánico	No se dispone de datos desglosados			No se dispone de datos desglosados			707.2		707.2		
Cuadro de servicios generales	No se dispone de datos desglosados			No se dispone de datos desglosados			720.0	317.7	1,037.7		
<i>Subtotal de gastos de personal</i>	<i>1,164.0</i>	<i>236.3</i>	<i>1,400.3</i>	<i>1,269.5</i>	<i>246.0</i>	<i>1,515.5</i>	<i>1,427.2</i>	<i>317.7</i>	<i>1,744.9</i>	<i>229.4</i>	<i>15.1</i>
Asistencia temporaria general	147.2	61.0	208.2	97.1		97.1	50.0		50.0	-47.1	-48.5
Asistencia temporaria para reuniones											
Horas extraordinarias	11.0	0.6	11.6	2.7		2.7	2.5		2.5	-0.2	-7.4
Consultores											
<i>Subtotal de otros gastos de personal</i>	<i>158.2</i>	<i>61.6</i>	<i>219.8</i>	<i>99.8</i>		<i>99.8</i>	<i>52.5</i>		<i>52.5</i>	<i>-47.3</i>	<i>-47.4</i>
Gastos de viaje	14.3		14.3	9.7	0.1	9.8	10.1		10.1	0.3	3.1
Atenciones sociales											
Servicios por contrata, incluida la capacitación	71.0		71.0	84.3		84.3	68.5		68.5	-15.8	-18.7
Gastos generales de funcionamiento	53.9		53.9	70.0		70.0	65.0		65.0	-5.0	-7.1
Suministros y materiales											
Mobiliario y equipo											
<i>Subtotal de gastos no relacionados con el personal</i>	<i>139.2</i>		<i>139.2</i>	<i>164.0</i>	<i>0.1</i>	<i>164.1</i>	<i>143.6</i>		<i>143.6</i>	<i>-20.5</i>	<i>-12.5</i>
Total	1,461.4	297.9	1,759.3	1,533.3	246.1	1,779.4	1,623.3	317.7	1,941.0	161.6	9.1

Cuadro 27. Programa principal III – 3250

<i>Sección de Servicios Generales</i>	<i>Gastos de 2008 (miles de euros)</i>			<i>Gastos previstos para 2009 (miles de euros)</i>			<i>Proyecto de presupuesto para 2010 (miles de euros)</i>			<i>Aumento de los recursos en 2010 respecto de 2009</i>	
	<i>Básico</i>	<i>Situacional</i>	<i>Total</i>	<i>Básico</i>	<i>Situacional</i>	<i>Total</i>	<i>Básico</i>	<i>Situacional</i>	<i>Total</i>	<i>Cantidad</i>	<i>Porcentaje</i>
Cuadro orgánico	No se dispone de datos desglosados			No se dispone de datos desglosados			610.4		610.4		
Cuadro de servicios generales	No se dispone de datos desglosados			No se dispone de datos desglosados			1,913.1	300.0	2,213.1		
<i>Subtotal de gastos de personal</i>	<i>1,999.3</i>	<i>208.6</i>	<i>2,207.9</i>	<i>2,417.5</i>	<i>288.5</i>	<i>2,706.0</i>	<i>2,523.5</i>	<i>300.0</i>	<i>2,823.5</i>	<i>117.5</i>	<i>4.3</i>
Asistencia temporaria general	98.1	107.9	206.0				66.7		66.7	66.7	
Asistencia temporaria para reuniones											
Horas extraordinarias	41.0	4.3	45.3	60.5		60.5	60.5		60.5		
Consultores											
<i>Subtotal de otros gastos de personal</i>	<i>139.1</i>	<i>112.2</i>	<i>251.3</i>	<i>60.5</i>		<i>60.5</i>	<i>127.2</i>		<i>127.2</i>	<i>66.7</i>	<i>110.2</i>
Gastos de viaje	4.8		4.8	7.1		7.1	9.3		9.3	2.2	31.0
Atenciones sociales											
Servicios por contrata, incluida la capacitación	295.5	20.0	315.5	319.0	21.0	340.0	241.0		241.0	-99.0	-29.1
Gastos generales de funcionamiento	2,681.5	100.0	2,781.5	3,042.5	122.7	3,165.2	2,907.9	100.0	3,007.9	-157.3	-5.0
Suministros y materiales	258.0	30.0	288.0	327.2	38.0	365.2	287.5		287.5	-77.7	-21.3
Mobiliario y equipo	238.4	33.7	272.1	72.3	80.0	152.3	139.6		139.6	-12.7	-8.3
<i>Subtotal de gastos no relacionados con el personal</i>	<i>3,478.2</i>	<i>183.7</i>	<i>3,661.9</i>	<i>3,768.1</i>	<i>261.7</i>	<i>4,029.8</i>	<i>3,585.3</i>	<i>100.0</i>	<i>3,685.3</i>	<i>-344.5</i>	<i>-8.5</i>
Total	5,616.6	504.5	6,121.1	6,246.1	550.2	6,796.3	6,236.0	400.0	6,636.0	-160.3	-2.4

Cuadro 28. Programa principal III – 3260

<i>Sección de Tecnologías de la Información y la Comunicación</i>	<i>Gastos de 2008 (miles de euros)</i>			<i>Gastos previstos para 2009 (miles de euros)</i>			<i>Proyecto de presupuesto para 2010 (miles de euros)</i>			<i>Aumento de los recursos en 2010 respecto de 2009</i>	
	<i>Básico</i>	<i>Situacional</i>	<i>Total</i>	<i>Básico</i>	<i>Situacional</i>	<i>Total</i>	<i>Básico</i>	<i>Situacional</i>	<i>Total</i>	<i>Cantidad</i>	<i>Porcentaje</i>
Cuadro orgánico	No se dispone de datos desglosados			No se dispone de datos desglosados			1,060.6	525.6	1,586.2		
Cuadro de servicios generales	No se dispone de datos desglosados			No se dispone de datos desglosados			1,217.7	1,066.9	2,284.6		
<i>Subtotal de gastos de personal</i>	<i>1,719.7</i>	<i>1,150.1</i>	<i>2,869.8</i>	<i>2,307.7</i>	<i>1,408.1</i>	<i>3,715.8</i>	<i>2,278.3</i>	<i>1,592.5</i>	<i>3,870.8</i>	<i>155.0</i>	<i>4.2</i>
Asistencia temporaria general	291.6	0.6	292.2	144.0		144.0	33.4		33.4	-110.6	-76.8
Asistencia temporaria para reuniones				20.0		20.0	20.0		20.0		
Horas extraordinarias	16.2	10.2	26.4	30.0		30.0	30.0		30.0		
Consultores											
<i>Subtotal de otros gastos de personal</i>	<i>307.8</i>	<i>10.8</i>	<i>318.6</i>	<i>194.0</i>		<i>194.0</i>	<i>83.4</i>		<i>83.4</i>	<i>-110.6</i>	<i>-57.0</i>
Gastos de viaje	29.6	63.5	93.1	25.8	60.6	86.4	30.1	59.8	89.9	3.5	4.1
Atenciones sociales											
Servicios por contrata, incluida la capacitación	354.2	175.8	530.0	295.3	201.0	496.3	506.5	76.6	583.1	86.8	17.5
Gastos generales de funcionamiento	1,421.3	2,267.8	3,689.1	1,588.0	2,467.4	4,055.4	1,420.4	2,814.2	4,234.6	179.2	4.4
Suministros y materiales	81.3	9.7	91.0	0.1	10.0	10.1	95.0	10.0	105.0	94.9	939.6
Mobiliario y equipo	577.5	399.2	976.7	466.0	450.0	916.0	225.4	181.1	406.5	-509.5	-55.6
<i>Subtotal de gastos no relacionados con el personal</i>	<i>2,463.9</i>	<i>2,916.0</i>	<i>5,379.9</i>	<i>2,375.2</i>	<i>3,189.0</i>	<i>5,564.2</i>	<i>2,277.4</i>	<i>3,141.7</i>	<i>5,419.1</i>	<i>-145.1</i>	<i>-2.6</i>
Total	4,491.4	4,076.9	8,568.3	4,876.9	4,597.1	9,474.0	4,639.1	4,734.2	9,373.3	-100.7	-1.1

Cuadro 29. Programa principal III – 3300

<i>División de Servicios de la Corte</i>	<i>Gastos de 2008 (miles de euros)</i>			<i>Gastos previstos para 2009 (miles de euros)</i>			<i>Proyecto de presupuesto para 2010 (miles de euros)</i>			<i>Aumento de los recursos en 2010 respecto de 2009</i>	
	<i>Básico</i>	<i>Situacional</i>	<i>Total</i>	<i>Básico</i>	<i>Situacional</i>	<i>Total</i>	<i>Básico</i>	<i>Situacional</i>	<i>Total</i>	<i>Cantidad</i>	<i>Porcentaje</i>
Cuadro orgánico	No se dispone de datos desglosados			No se dispone de datos desglosados			2,947.1	4,941.1	7,888.2		
Cuadro de servicios generales	No se dispone de datos desglosados			No se dispone de datos desglosados			480.0	2,178.1	2,658.1		
<i>Subtotal de gastos de personal</i>	<i>2,823.2</i>	<i>4,297.4</i>	<i>7,120.6</i>	<i>3,010.5</i>	<i>5,486.9</i>	<i>8,497.3</i>	<i>3,427.1</i>	<i>7,119.2</i>	<i>10,546.3</i>	<i>2,049.0</i>	<i>24.1</i>
Asistencia temporaria general	198.4	834.7	1,033.1	16.0	785.9	801.9		618.3	618.3	-183.6	-22.9
Asistencia temporaria para reuniones	257.4	10.1	267.5	581.5	218.0	799.5	285.7	71.1	356.8	-442.7	-55.4
Horas extraordinarias	2.3	4.2	6.5		35.0	35.0		79.6	79.6	44.6	127.4
Consultores	30.2	72.6	102.8	11.0	206.9	217.9	11.0	203.6	214.6	-3.3	-1.5
<i>Subtotal de otros gastos de personal</i>	<i>488.3</i>	<i>921.6</i>	<i>1,409.9</i>	<i>608.5</i>	<i>1,245.8</i>	<i>1,854.3</i>	<i>296.7</i>	<i>972.6</i>	<i>1,269.3</i>	<i>-585.0</i>	<i>-31.5</i>
Gastos de viaje	19.5	451.3	470.8	40.2	1,054.2	1,094.3	33.9	1,083.6	1,117.5	23.2	2.1
Atenciones sociales											
Servicios por contrata, incluida la capacitación	460.9	517.0	977.9	333.0	673.7	1,006.7	296.0	220.9	516.9	-489.8	-48.7
Gastos generales de funcionamiento	1,089.5	903.9	1,993.4	1,323.9	3,030.1	4,354.0	1,332.5	2,033.3	3,365.8	-988.2	-22.7
Suministros y materiales	12.2	108.2	120.4	29.1	121.0	150.1	30.5	121.0	151.5	1.4	0.9
Mobiliario y equipo	32.0	199.1	231.1	51.4	46.9	98.3	31.5	28.0	59.5	-38.8	-39.5
<i>Subtotal de gastos no relacionados con el personal</i>	<i>1,614.1</i>	<i>2,179.5</i>	<i>3,793.6</i>	<i>1,777.6</i>	<i>4,925.9</i>	<i>6,703.4</i>	<i>1,724.4</i>	<i>3,486.8</i>	<i>5,211.2</i>	<i>-1,492.2</i>	<i>-22.3</i>
Total	4,925.6	7,398.5	12,324.1	5,396.5	11,658.5	17,055.1	5,448.2	11,578.6	17,026.8	-28.3	-0.2

Cuadro 30. Programa principal III -3310

<i>Oficina del Director de la DCS</i>	<i>Gastos de 2008 (miles de euros)</i>			<i>Gastos previstos para 2009 (miles de euros)</i>			<i>Proyecto de presupuesto para 2010 (miles de euros)</i>			<i>Aumento de los recursos en 2010 respecto de 2009</i>	
	<i>Básico</i>	<i>Situacional</i>	<i>Total</i>	<i>Básico</i>	<i>Situacional</i>	<i>Total</i>	<i>Básico</i>	<i>Situacional</i>	<i>Total</i>	<i>Cantidad</i>	<i>Porcentaje</i>
Cuadro orgánico	No se dispone de datos desglosados			No se dispone de datos desglosados			162.1	353.4	515.5		
Cuadro de servicios generales	No se dispone de datos desglosados			No se dispone de datos desglosados			60.0		60.0		
<i>Subtotal de gastos de personal</i>	<i>224.2</i>	<i>192.2</i>	<i>416.4</i>	<i>212.1</i>	<i>257.9</i>	<i>470.0</i>	<i>222.1</i>	<i>353.4</i>	<i>575.5</i>	<i>105.5</i>	<i>22.4</i>
Asistencia temporaria general		84.7	84.7		57.0	57.0		36.7	36.7	-20.3	-35.6
Asistencia temporaria para reuniones Horas extraordinarias											
Consultores		10.7	10.7		81.9	81.9		81.9	81.9		
<i>Subtotal de otros gastos de personal</i>		<i>95.4</i>	<i>95.4</i>		<i>138.9</i>	<i>138.9</i>		<i>118.6</i>	<i>118.6</i>	<i>-20.3</i>	<i>-14.6</i>
Gastos de viaje	1.0	43.3	44.3	13.9	37.6	51.4	10.6	61.3	71.9	20.5	39.8
Atenciones sociales											
Servicios por contrata, incluida la capacitación		1.5	1.5	12.3		12.3	17.7		17.7	5.4	43.9
Gastos generales de funcionamiento								5.0	5.0	5.0	
Suministros y materiales											
Mobiliario y equipo											
<i>Subtotal de gastos no relacionados con el personal</i>	<i>1.0</i>	<i>44.8</i>	<i>45.8</i>	<i>26.2</i>	<i>37.6</i>	<i>63.7</i>	<i>28.3</i>	<i>66.3</i>	<i>94.6</i>	<i>30.9</i>	<i>48.5</i>
Total	225.2	332.4	557.6	238.3	434.4	672.6	250.4	538.3	788.7	116.1	17.3

Cuadro 31. Programa principal III – 3320

<i>Sección de Administración de la Corte</i>	<i>Gastos de 2008 (miles de euros)</i>			<i>Gastos previstos para 2009 (miles de euros)</i>			<i>Proyecto de presupuesto para 2010 (miles de euros)</i>			<i>Aumento de los recursos en 2010 respecto de 2009</i>	
	<i>Básico</i>	<i>Situacional</i>	<i>Total</i>	<i>Básico</i>	<i>Situacional</i>	<i>Total</i>	<i>Básico</i>	<i>Situacional</i>	<i>Total</i>	<i>Cantidad</i>	<i>Porcentaje</i>
Cuadro orgánico	No se dispone de datos desglosados			No se dispone de datos desglosados			316.1	975.7	1,291.8		
Cuadro de servicios generales	No se dispone de datos desglosados			No se dispone de datos desglosados			120.0	677.7	797.7		
<i>Subtotal de gastos de personal</i>	<i>205.2</i>	<i>624.5</i>	<i>829.7</i>	<i>343.9</i>	<i>918.4</i>	<i>1,262.2</i>	<i>436.1</i>	<i>1,653.4</i>	<i>2,089.5</i>	<i>827.3</i>	<i>65.5</i>
Asistencia temporaria general	60.1	197.4	257.5		198.1	198.1				-198.1	-100.0
Asistencia temporaria para reuniones											
Horas extraordinarias	2.1	4.2	6.3		35.0	35.0		30.0	30.0	-5.0	-14.3
Consultores	30.2		30.2	11.0	30.0	41.0	11.0	30.0	41.0		
<i>Subtotal de otros gastos de personal</i>	<i>92.4</i>	<i>201.6</i>	<i>294.0</i>	<i>11.0</i>	<i>263.1</i>	<i>274.1</i>	<i>11.0</i>	<i>60.0</i>	<i>71.0</i>	<i>-203.1</i>	<i>-74.1</i>
Gastos de viaje	5.6	4.2	9.8	2.8	45.0	47.8		47.9	47.9	0.1	0.2
Atenciones sociales											
Servicios por contrata, incluida la capacitación	222.1	258.5	480.6	50.9	188.5	239.4	4.3	70.1	74.4	-165.0	-68.9
Gastos generales de funcionamiento	182.0	0.2	182.2	6.4	30.0	36.4	15.5		15.5	-20.9	-57.4
Suministros y materiales	6.5	93.7	100.2	13.0	105.0	118.0	13.0	105.0	118.0		
Mobiliario y equipo	15.2	22.3	37.5	27.5	28.0	55.5	25.5	28.0	53.5	-2.0	-3.6
<i>Subtotal de gastos no relacionados con el personal</i>	<i>431.4</i>	<i>378.9</i>	<i>810.3</i>	<i>100.6</i>	<i>396.5</i>	<i>497.1</i>	<i>58.3</i>	<i>251.0</i>	<i>309.3</i>	<i>-187.8</i>	<i>-37.8</i>
Total	729.0	1,205.0	1,934.0	455.5	1,578.0	2,033.4	505.4	1,964.4	2,469.8	436.4	21.5

Cuadro 32. Programa principal III – 3330

<i>Sección de Detención</i>	<i>Gastos de 2008 (miles de euros)</i>			<i>Gastos previstos para 2009 (miles de euros)</i>			<i>Proyecto de presupuesto para 2010 (miles de euros)</i>			<i>Aumento de los recursos en 2010 respecto de 2009</i>	
	<i>Básico</i>	<i>Situacional</i>	<i>Total</i>	<i>Básico</i>	<i>Situacional</i>	<i>Total</i>	<i>Básico</i>	<i>Situacional</i>	<i>Total</i>	<i>Cantidad</i>	<i>Porcentaje</i>
Cuadro orgánico	No se dispone de datos desglosados			No se dispone de datos desglosados			197.5	79.9	277.4		
Cuadro de servicios generales	No se dispone de datos desglosados			No se dispone de datos desglosados			60.0	60.0	120.0		
<i>Subtotal de gastos de personal</i>	<i>223.1</i>	<i>33.6</i>	<i>256.7</i>	<i>245.9</i>	<i>133.0</i>	<i>378.9</i>	<i>257.5</i>	<i>139.9</i>	<i>397.4</i>	<i>18.5</i>	<i>4.9</i>
Asistencia temporaria general	68.8	35.8	104.6	11.6	7.0	18.6				-18.6	-100.0
Asistencia temporaria para reuniones Horas extraordinarias											
Consultores					15.5	15.5		6.0	6.0	-9.5	-61.3
<i>Subtotal de otros gastos de personal</i>	<i>68.8</i>	<i>35.8</i>	<i>104.6</i>	<i>11.6</i>	<i>22.5</i>	<i>34.1</i>		<i>6.0</i>	<i>6.0</i>	<i>-28.1</i>	<i>-82.4</i>
Gastos de viaje		13.2	13.2	2.6	40.5	43.1	2.7	81.5	84.2	41.1	95.4
Atenciones sociales											
Servicios por contrata, incluida la capacitación	81.6	8.5	90.1	0.6	17.2	17.8	16.5	19.9	36.4	18.6	104.5
Gastos generales de funcionamiento	906.9	6.2	913.1	1,317.5	98.3	1,415.8	1,317.0	94.0	1,411.0	-4.8	-0.3
Suministros y materiales		0.7	0.7	6.1		6.1	7.5		7.5	1.4	23.0
Mobiliario y equipo	16.8		16.8	17.2		17.2	6.0		6.0	-11.2	-65.1
<i>Subtotal de gastos no relacionados con el personal</i>	<i>1,005.3</i>	<i>28.6</i>	<i>1,033.9</i>	<i>1,344.0</i>	<i>156.0</i>	<i>1,500.0</i>	<i>1,349.7</i>	<i>195.4</i>	<i>1,545.1</i>	<i>45.1</i>	<i>3.0</i>
Total	1,297.2	98.0	1,395.2	1,601.5	311.5	1,913.0	1,607.2	341.3	1,948.5	35.5	1.9

Cuadro 33. Programa principal III – 3340

<i>Sección de Interpretación y Traducción de la Corte</i>	<i>Gastos de 2008 (miles de euros)</i>			<i>Gastos previstos para 2009 (miles de euros)</i>			<i>Proyecto de presupuesto para 2010 (miles de euros)</i>			<i>Aumento de los recursos en 2010 respecto de 2009</i>	
	<i>Básico</i>	<i>Situacional</i>	<i>Total</i>	<i>Básico</i>	<i>Situacional</i>	<i>Total</i>	<i>Básico</i>	<i>Situacional</i>	<i>Total</i>	<i>Cantidad</i>	<i>Porcentaje</i>
Cuadro orgánico	No se dispone de datos desglosados			No se dispone de datos desglosados			1,720.1	2,368.0	4,088.1		
Cuadro de servicios generales	No se dispone de datos desglosados			No se dispone de datos desglosados			180.0	317.7	497.7		
<i>Subtotal de gastos de personal</i>	<i>1,625.0</i>	<i>1,997.1</i>	<i>3,622.1</i>	<i>1,625.0</i>	<i>2,321.0</i>	<i>3,946.0</i>	<i>1,900.1</i>	<i>2,685.7</i>	<i>4,585.8</i>	<i>639.8</i>	<i>16.2</i>
Asistencia temporaria general	69.1	348.2	417.3	4.0	413.2	417.2	0.0	581.6	581.6	164.4	39.4
Asistencia temporaria para reuniones	257.4	10.1	267.5	581.5	218.0	799.5	285.7	71.1	356.8	-442.7	-55.4
Horas extraordinarias											
Consultores		48.9	48.9		79.5	79.5		64.2	64.2	-15.3	-19.2
<i>Subtotal de otros gastos de personal</i>	<i>326.5</i>	<i>407.2</i>	<i>733.7</i>	<i>585.5</i>	<i>710.7</i>	<i>1,296.2</i>	<i>285.7</i>	<i>716.9</i>	<i>1,002.6</i>	<i>-293.6</i>	<i>-22.7</i>
Gastos de viaje	7.7	63.4	71.1	9.5	229.1	238.6	9.3	269.3	278.6	40.0	16.8
Atenciones sociales											
Servicios por contrata, incluida la capacitación	157.2	98.4	255.6	269.2	436.9	706.1	257.5	101.0	358.5	-347.6	-49.2
Gastos generales de funcionamiento	0.6		0.6								
Suministros y materiales	5.6	4.3	9.9	10.0	10.0	20.0	10.0	10.0	20.0		
Mobiliario y equipo		162.3	162.3	6.7	1.5	8.2				-8.2	-100.0
<i>Subtotal de gastos no relacionados con el personal</i>	<i>171.1</i>	<i>328.4</i>	<i>499.5</i>	<i>295.4</i>	<i>677.5</i>	<i>972.9</i>	<i>276.8</i>	<i>380.3</i>	<i>657.1</i>	<i>-315.8</i>	<i>-32.5</i>
Total	2,122.6	2,732.7	4,855.3	2,505.9	3,709.2	6,215.1	2,462.6	3,782.9	6,245.5	30.4	0.5

Cuadro 34. Programa principal III – 3350

<i>Dependencia de Víctimas y Testigos</i>	<i>Gastos de 2008 (miles de euros)</i>			<i>Gastos previstos para 2009 (miles de euros)</i>			<i>Proyecto de presupuesto para 2010 (miles de euros)</i>			<i>Aumento de los recursos en 2010 respecto de 2009</i>	
	<i>Básico</i>	<i>Situacional</i>	<i>Total</i>	<i>Básico</i>	<i>Situacional</i>	<i>Total</i>	<i>Básico</i>	<i>Situacional</i>	<i>Total</i>	<i>Cantidad</i>	<i>Porcentaje</i>
Cuadro orgánico	No se dispone de datos desglosados			No se dispone de datos desglosados			551.3	1,164.1	1,715.4		
Cuadro de servicios generales	No se dispone de datos desglosados			No se dispone de datos desglosados			60.0	1,122.7	1,182.7		
<i>Subtotal de gastos de personal</i>	<i>545.7</i>	<i>1,450.0</i>	<i>1,995.7</i>	<i>583.6</i>	<i>1,856.6</i>	<i>2,440.2</i>	<i>611.3</i>	<i>2,286.8</i>	<i>2,898.1</i>	<i>457.9</i>	<i>18.8</i>
Asistencia temporaria general	0.4	168.6	169.0	0.4	110.6	111.0				-111.0	-100.0
Asistencia temporaria para reuniones											
Horas extraordinarias	0.2		0.2					49.6	49.6	49.6	
Consultores		13.0	13.0					21.5	21.5	21.5	
<i>Subtotal de otros gastos de personal</i>	<i>0.6</i>	<i>181.6</i>	<i>182.2</i>	<i>0.4</i>	<i>110.6</i>	<i>111.0</i>		<i>71.1</i>	<i>71.1</i>	<i>-39.9</i>	<i>-35.9</i>
Gastos de viaje	5.2	327.2	332.4	11.4	702.0	713.4	11.3	623.6	634.9	-78.5	-11.0
Atenciones sociales											
Servicios por contrata, incluida la capacitación		150.1	150.1		31.1	31.1		29.9	29.9	-1.2	-3.9
Gastos generales de funcionamiento		897.5	897.5		2,901.8	2,901.8		1,934.3	1,934.3	-967.5	-33.3
Suministros y materiales	0.1	9.5	9.6		6.0	6.0		6.0	6.0		
Mobiliario y equipo		14.5	14.5		17.4	17.4				-17.4	-100.0
<i>Subtotal de gastos no relacionados con el personal</i>	<i>5.3</i>	<i>1,398.8</i>	<i>1,404.1</i>	<i>11.4</i>	<i>3,658.3</i>	<i>3,669.7</i>	<i>11.3</i>	<i>2,593.8</i>	<i>2,605.1</i>	<i>-1,064.6</i>	<i>-29.0</i>
Total	551.6	3,030.4	3,582.0	595.4	5,625.5	6,220.9	622.6	4,951.7	5,574.3	-646.6	-10.4

Cuadro 35. Programa principal III – 3400

<i>Sección de Documentación e Información Pública</i>	<i>Gastos de 2008 (miles de euros)</i>			<i>Gastos previstos para 2009 (miles de euros)</i>			<i>Proyecto de presupuesto para 2010 (miles de euros)</i>			<i>Aumento de los recursos en 2010 respecto de 2009</i>	
	<i>Básico</i>	<i>Situacional</i>	<i>Total</i>	<i>Básico</i>	<i>Situacional</i>	<i>Total</i>	<i>Básico</i>	<i>Situacional</i>	<i>Total</i>	<i>Cantidad</i>	<i>Porcentaje</i>
Cuadro orgánico	No se dispone de datos desglosados			No se dispone de datos desglosados			908.6	520.4	1,429.0		
Cuadro de servicios generales	No se dispone de datos desglosados			No se dispone de datos desglosados			480.0	196.9	676.9		
<i>Subtotal de gastos de personal</i>	<i>712.4</i>	<i>414.4</i>	<i>1,126.8</i>	<i>1,072.9</i>	<i>609.7</i>	<i>1,682.6</i>	<i>1,388.6</i>	<i>717.3</i>	<i>2,105.9</i>	<i>423.4</i>	<i>25.2</i>
Asistencia temporaria general	245.2	154.9	400.1	43.0	154.9	197.9		33.4	33.4	-164.5	-83.1
Asistencia temporaria para reuniones											
Horas extraordinarias	0.8		0.8								
Consultores											
<i>Subtotal de otros gastos de personal</i>	<i>246.0</i>	<i>154.9</i>	<i>400.9</i>	<i>43.0</i>	<i>154.9</i>	<i>197.9</i>		<i>33.4</i>	<i>33.4</i>	<i>-164.5</i>	<i>-83.1</i>
Gastos de viaje	5.8	106.6	112.4	14.2	84.5	98.7	32.0	66.8	98.8	0.1	0.1
Atenciones sociales											
Servicios por contrata, incluida la capacitación	70.2	743.5	813.7	112.3	654.6	766.9	210.5	619.8	830.3	63.4	8.3
Gastos generales de funcionamiento	59.4		59.4	93.1		93.1	78.0		78.0	-15.1	-16.2
Suministros y materiales	142.4		142.4	151.3		151.3	130.0		130.0	-21.3	-14.1
Mobiliario y equipo		0.5	0.5								
<i>Subtotal de gastos no relacionados con el personal</i>	<i>277.8</i>	<i>850.6</i>	<i>1,128.4</i>	<i>370.9</i>	<i>739.1</i>	<i>1,110.0</i>	<i>450.5</i>	<i>686.6</i>	<i>1,137.1</i>	<i>27.1</i>	<i>2.4</i>
Total	1,236.2	1,419.9	2,656.1	1,486.8	1,503.6	2,990.4	1,839.1	1,437.3	3,276.4	286.0	9.6

Cuadro 36. Programa principal III – 3500

<i>División de Víctimas y Abogados</i>	<i>Gastos de 2008 (miles de euros)</i>			<i>Gastos previstos para 2009 (miles de euros)</i>			<i>Proyecto de presupuesto para 2010 (miles de euros)</i>			<i>Aumento de los recursos en 2010 respecto de 2009</i>	
	<i>Básico</i>	<i>Situacional</i>	<i>Total</i>	<i>Básico</i>	<i>Situacional</i>	<i>Total</i>	<i>Básico</i>	<i>Situacional</i>	<i>Total</i>	<i>Cantidad</i>	<i>Porcentaje</i>
Cuadro orgánico	No se dispone de datos desglosados			No se dispone de datos desglosados			1,246.5	1,566.9	2,813.4		
Cuadro de servicios generales	No se dispone de datos desglosados			No se dispone de datos desglosados			360.0	232.4	592.4		
<i>Subtotal de gastos de personal</i>	<i>1,063.8</i>	<i>742.6</i>	<i>1,806.4</i>	<i>1,245.5</i>	<i>1,100.4</i>	<i>2,345.9</i>	<i>1,606.5</i>	<i>1,799.3</i>	<i>3,405.8</i>	<i>1,059.9</i>	<i>45.2</i>
Asistencia temporaria general	307.1	283.5	590.6	106.4	242.7	349.1		22.4	22.4	-326.7	-93.6
Asistencia temporaria para reuniones		91.1	91.1								
Horas extraordinarias											
Consultores	18.1		18.1	13.5	8.0	21.5	8.0	50.0	58.0	36.5	169.8
<i>Subtotal de otros gastos de personal</i>	<i>325.2</i>	<i>374.6</i>	<i>699.8</i>	<i>119.9</i>	<i>250.7</i>	<i>370.6</i>	<i>8.0</i>	<i>72.4</i>	<i>80.4</i>	<i>-290.2</i>	<i>-78.3</i>
Gastos de viaje	68.1	84.3	152.4	24.9	116.3	141.2	20.2	175.5	195.7	54.5	38.6
Atenciones sociales				5.0		5.0				-5.0	-100.0
Servicios por contrata, incluida la capacitación	68.5	1,959.5	2,028.0	24.9	3,554.3	3,579.2	12.2	3,141.2	3,153.4	-425.8	-11.9
Gastos generales de funcionamiento		8.1	8.1		26.0	26.0		27.0	27.0	1.0	3.8
Suministros y materiales	1.7	1.4	3.1								
Mobiliario y equipo		25.1	25.1								
<i>Subtotal de gastos no relacionados con el personal</i>	<i>138.3</i>	<i>2,078.4</i>	<i>2,216.7</i>	<i>54.8</i>	<i>3,696.6</i>	<i>3,751.4</i>	<i>32.4</i>	<i>3,343.7</i>	<i>3,376.1</i>	<i>-375.3</i>	<i>-10.0</i>
Total	1,527.3	3,195.6	4,722.9	1,420.2	5,047.7	6,467.9	1,646.9	5,215.4	6,862.3	394.4	6.1

Cuadro 37. Programa principal III – 3510

<i>Oficina del Jefe de la DVC</i>	<i>Gastos de 2008 (miles de euros)</i>			<i>Gastos previstos para 2009 (miles de euros)</i>			<i>Proyecto de presupuesto para 2010 (miles de euros)</i>			<i>Aumento de los recursos en 2010 respecto de 2009</i>	
	<i>Básico</i>	<i>Situacional</i>	<i>Total</i>	<i>Básico</i>	<i>Situacional</i>	<i>Total</i>	<i>Básico</i>	<i>Situacional</i>	<i>Total</i>	<i>Cantidad</i>	<i>Porcentaje</i>
Cuadro orgánico	No se dispone de datos desglosados			No se dispone de datos desglosados			139.4	117.6	257.0		
Cuadro de servicios generales	No se dispone de datos desglosados			No se dispone de datos desglosados			60.0	60.0	120.0		
<i>Subtotal de gastos de personal</i>	<i>176.2</i>		<i>176.2</i>	<i>65.0</i>	<i>41.2</i>	<i>106.2</i>	<i>199.4</i>	<i>177.6</i>	<i>377.0</i>	<i>270.8</i>	<i>255.0</i>
Asistencia temporaria general	56.7		56.7	23.2	94.6	117.8				-117.8	-100.0
Asistencia temporaria para reuniones		91.1	91.1								
Horas extraordinarias											
Consultores								50.0	50.0	50.0	
<i>Subtotal de otros gastos de personal</i>	<i>56.7</i>	<i>91.1</i>	<i>147.8</i>	<i>23.2</i>	<i>94.6</i>	<i>117.8</i>		<i>50.0</i>	<i>50.0</i>	<i>-67.8</i>	<i>-57.6</i>
Gastos de viaje	10.4	2.9	13.3	8.6		8.6	8.6		8.6		
Atenciones sociales											
Servicios por contrata, incluida la capacitación	48.9		48.9								
Gastos generales de funcionamiento		0.1	0.1		17.0	17.0		17.0	17.0		
Suministros y materiales											
Mobiliario y equipo											
<i>Subtotal de gastos no relacionados con el personal</i>	<i>59.3</i>	<i>3.0</i>	<i>62.3</i>	<i>8.6</i>	<i>17.0</i>	<i>25.6</i>	<i>8.6</i>	<i>17.0</i>	<i>25.6</i>		
Total	292.2	94.1	386.3	96.8	152.8	249.6	208.0	244.6	452.6	203.0	81.3

Cuadro 38. Programa principal III – 3520

<i>Sección de Apoyo a la Defensa</i>	<i>Gastos de 2008 (miles de euros)</i>			<i>Gastos previstos para 2009 (miles de euros)</i>			<i>Proyecto de presupuesto para 2010 (miles de euros)</i>			<i>Aumento de los recursos en 2010 respecto de 2009</i>	
	<i>Básico</i>	<i>Situacional</i>	<i>Total</i>	<i>Básico</i>	<i>Situacional</i>	<i>Total</i>	<i>Básico</i>	<i>Situacional</i>	<i>Total</i>	<i>Cantidad</i>	<i>Porcentaje</i>
Cuadro orgánico	No se dispone de datos desglosados			No se dispone de datos desglosados			197.5	79.9	277.4		
Cuadro de servicios generales	No se dispone de datos desglosados			No se dispone de datos desglosados			120.0		120.0		
<i>Subtotal de gastos de personal</i>	<i>208.4</i>		<i>208.4</i>	<i>271.0</i>		<i>271.0</i>	<i>317.5</i>	<i>79.9</i>	<i>397.4</i>	<i>126.4</i>	<i>46.6</i>
Asistencia temporaria general	29.4		29.4	60.0	44.6	104.6				-104.6	-100.0
Asistencia temporaria para reuniones											
Horas extraordinarias											
Consultores											
<i>Subtotal de otros gastos de personal</i>	<i>29.4</i>		<i>29.4</i>	<i>60.0</i>	<i>44.6</i>	<i>104.6</i>				<i>-104.6</i>	<i>-100.0</i>
Gastos de viaje	49.0	0.1	49.1	4.5		4.5	4.5		4.5		
Atenciones sociales											
Servicios por contrata, incluida la capacitación	19.6	1,433.2	1,452.8	12.7	1,624.4	1,637.1		1,617.1	1,617.1	-20.0	-1.2
Gastos generales de funcionamiento		3.0	3.0								
Suministros y materiales											
Mobiliario y equipo		25.0	25.0								
<i>Subtotal de gastos no relacionados con el personal</i>	<i>68.6</i>	<i>1,461.3</i>	<i>1,529.9</i>	<i>17.2</i>	<i>1,624.4</i>	<i>1,641.6</i>	<i>4.5</i>	<i>1,617.1</i>	<i>1,621.6</i>	<i>-20.0</i>	<i>-1.2</i>
Total	306.4	1,461.3	1,767.7	348.2	1,669.0	2,017.2	322.0	1,697.0	2,019.0	1.8	0.1

Cuadro 39. Programa principal III – 3530

<i>Sección de Reparación y Participación de las Víctimas</i>	<i>Gastos de 2008 (miles de euros)</i>			<i>Gastos previstos para 2009 (miles de euros)</i>			<i>Proyecto de presupuesto para 2010 (miles de euros)</i>			<i>Aumento de los recursos en 2010 respecto de 2009</i>	
	<i>Básico</i>	<i>Situacional</i>	<i>Total</i>	<i>Básico</i>	<i>Situacional</i>	<i>Total</i>	<i>Básico</i>	<i>Situacional</i>	<i>Total</i>	<i>Cantidad</i>	<i>Porcentaje</i>
Cuadro orgánico	No se dispone de datos desglosados			No se dispone de datos desglosados			550.9	423.5	974.4		
Cuadro de servicios generales	No se dispone de datos desglosados			No se dispone de datos desglosados			60.0	172.4	232.4		
<i>Subtotal de gastos de personal</i>	<i>280.0</i>	<i>354.0</i>	<i>634.0</i>	<i>471.1</i>	<i>407.4</i>	<i>878.5</i>	<i>610.9</i>	<i>595.9</i>	<i>1,206.8</i>	<i>328.3</i>	<i>37.4</i>
Asistencia temporaria general	169.8	10.3	180.1	23.2	34.4	57.6		22.4	22.4	-35.2	-61.1
Asistencia temporaria para reuniones Horas extraordinarias											
Consultores	18.1		18.1	13.5	8.0	21.5	8.0		8.0	-13.5	-62.8
<i>Subtotal de otros gastos de personal</i>	<i>187.9</i>	<i>10.3</i>	<i>198.2</i>	<i>36.7</i>	<i>42.4</i>	<i>79.1</i>	<i>8.0</i>	<i>22.4</i>	<i>30.4</i>	<i>-48.7</i>	<i>-61.6</i>
Gastos de viaje	3.8	57.1	60.9	3.5	54.9	58.4		96.0	96.0	37.6	64.4
Atenciones sociales Servicios por contrata, incluida la capacitación		461.8	461.8	6.9	1,840.0	1,846.9	6.9	1,474.1	1,481.0	-365.9	-19.8
Gastos generales de funcionamiento Suministros y materiales Mobiliario y equipo		0.1	0.1								
<i>Subtotal de gastos no relacionados con el personal</i>	<i>3.8</i>	<i>519.0</i>	<i>522.8</i>	<i>10.4</i>	<i>1,894.9</i>	<i>1,905.3</i>	<i>6.9</i>	<i>1,570.1</i>	<i>1,577.0</i>	<i>-328.3</i>	<i>-17.2</i>
Total	471.7	883.3	1,355.0	518.2	2,344.7	2,862.9	625.8	2,188.4	2,814.2	-48.7	-1.7

Cuadro 40. Programa principal III – 3540

<i>Oficina del Defensor Público para la Defensa</i>	<i>Gastos de 2008 (miles de euros)</i>			<i>Gastos previstos para 2009 (miles de euros)</i>			<i>Proyecto de presupuesto para 2010 (miles de euros)</i>			<i>Aumento de los recursos en 2010 respecto de 2009</i>	
	<i>Básico</i>	<i>Situacional</i>	<i>Total</i>	<i>Básico</i>	<i>Situacional</i>	<i>Total</i>	<i>Básico</i>	<i>Situacional</i>	<i>Total</i>	<i>Cantidad</i>	<i>Porcentaje</i>
Cuadro orgánico	No se dispone de datos desglosados			No se dispone de datos desglosados			139.4	277.4	416.8		
Cuadro de servicios generales	No se dispone de datos desglosados			No se dispone de datos desglosados			60.0		60.0		
<i>Subtotal de gastos de personal</i>	<i>156.2</i>	<i>26.5</i>	<i>182.7</i>	<i>167.2</i>	<i>132.5</i>	<i>299.7</i>	<i>199.4</i>	<i>277.4</i>	<i>476.8</i>	<i>177.1</i>	<i>59.1</i>
Asistencia temporaria general	50.6	174.1	224.7		57.0	57.0				-57.0	-100.0
Asistencia temporaria para reuniones											
Horas extraordinarias											
Consultores											
<i>Subtotal de otros gastos de personal</i>	<i>50.6</i>	<i>174.1</i>	<i>224.7</i>		<i>57.0</i>	<i>57.0</i>				<i>-57.0</i>	<i>-100.0</i>
Gastos de viaje	2.2		2.2	5.8	15.9	21.7	2.6	17.8	20.4	-1.3	-6.0
Atenciones sociales				5.0		5.0				-5.0	-100.0
Servicios por contrata, incluida la capacitación				5.3	59.9	65.2	5.3	20.0	25.3	-39.9	-61.2
Gastos generales de funcionamiento					3.0	3.0		4.0	4.0	1.0	33.3
Suministros y materiales		1.4	1.4								
Mobiliario y equipo											
<i>Subtotal de gastos no relacionados con el personal</i>	<i>2.2</i>	<i>1.4</i>	<i>3.6</i>	<i>16.1</i>	<i>78.8</i>	<i>94.9</i>	<i>7.9</i>	<i>41.8</i>	<i>49.7</i>	<i>-45.2</i>	<i>-47.6</i>
Total	209.0	202.0	411.0	183.3	268.3	451.6	207.3	319.2	526.5	74.9	16.6

Cuadro 41. Programa principal III – 3550

<i>Oficina del Defensor Público para las Víctimas</i>	<i>Gastos de 2008 (miles de euros)</i>			<i>Gastos previstos para 2009 (miles de euros)</i>			<i>Proyecto de presupuesto para 2010 (miles de euros)</i>			<i>Aumento de los recursos en 2010 respecto de 2009</i>	
	<i>Básico</i>	<i>Situacional</i>	<i>Total</i>	<i>Básico</i>	<i>Situacional</i>	<i>Total</i>	<i>Básico</i>	<i>Situacional</i>	<i>Total</i>	<i>Cantidad</i>	<i>Porcentaje</i>
Cuadro orgánico	No se dispone de datos desglosados			No se dispone de datos desglosados			219.3	668.5	887.8		
Cuadro de servicios generales	No se dispone de datos desglosados			No se dispone de datos desglosados			60.0		60.0		
<i>Subtotal de gastos de personal</i>	<i>243.0</i>	<i>362.1</i>	<i>605.1</i>	<i>271.2</i>	<i>519.3</i>	<i>790.5</i>	<i>279.3</i>	<i>668.5</i>	<i>947.8</i>	<i>157.3</i>	<i>19.9</i>
Asistencia temporaria general	0.6	99.1	99.7		12.1	12.1				-12.1	-100.0
Asistencia temporaria para reuniones											
Horas extraordinarias											
Consultores											
<i>Subtotal de otros gastos de personal</i>	<i>0.6</i>	<i>99.1</i>	<i>99.7</i>		<i>12.1</i>	<i>12.1</i>				<i>-12.1</i>	<i>-100.0</i>
Gastos de viaje	2.7	24.2	26.9	2.5	45.5	48.0	4.5	61.7	66.2	18.2	37.9
Atenciones sociales											
Servicios por contrata, incluida la capacitación		64.5	64.5		30.0	30.0		30.0	30.0		
Gastos generales de funcionamiento		5.0	5.0		6.0	6.0		6.0	6.0		
Suministros y materiales	1.7		1.7								
Mobiliario y equipo											
<i>Subtotal de gastos no relacionados con el personal</i>	<i>4.4</i>	<i>93.7</i>	<i>98.1</i>	<i>2.5</i>	<i>81.5</i>	<i>84.0</i>	<i>4.5</i>	<i>97.7</i>	<i>102.2</i>	<i>18.2</i>	<i>21.7</i>
Total	248.0	554.9	802.9	273.7	612.9	886.6	283.8	766.2	1,050.0	163.4	18.4

Cuadro 42. Programa principal IV

<i>Secretaría de la Asamblea de los Estados Partes</i>	<i>Gastos de 2008 (miles de euros)</i>			<i>Gastos previstos para 2009 (miles de euros)</i>			<i>Proyecto de presupuesto para 2010 (miles de euros)</i>			<i>Aumento de los recursos en 2010 respecto de 2009</i>	
	<i>Básico</i>	<i>Situacional</i>	<i>Total</i>	<i>Básico</i>	<i>Situacional</i>	<i>Total</i>	<i>Básico</i>	<i>Situacional</i>	<i>Total</i>	<i>Cantidad</i>	<i>Porcentaje</i>
Cuadro orgánico	No se dispone de datos desglosados			No se dispone de datos desglosados			611.7		611.7		
Cuadro de servicios generales	No se dispone de datos desglosados			No se dispone de datos desglosados			275.4		275.4		
<i>Subtotal de gastos de personal</i>	<i>413.6</i>		<i>413.6</i>	<i>820.1</i>		<i>820.1</i>	<i>887.1</i>		<i>887.1</i>	<i>67.0</i>	<i>8.2</i>
Asistencia temporaria general	441.0		441.0	315.3		315.3	424.3		424.3	109.0	34.6
Asistencia temporaria para reuniones	828.6		828.6	860.6		860.6	774.0		774.0	-86.6	-10.1
Horas extraordinarias	23.7		23.7	20.0		20.0	20.0		20.0		
Consultores											
<i>Subtotal de otros gastos de personal</i>	<i>1,293.3</i>		<i>1,293.3</i>	<i>1,195.9</i>		<i>1,195.9</i>	<i>1,218.3</i>		<i>1,218.3</i>	<i>22.4</i>	<i>1.9</i>
Gastos de viaje	200.7		200.7	318.1		318.1	374.3		374.3	56.2	17.7
Atenciones sociales	8.9		8.9	10.0		10.0	10.0		10.0		
Servicios por contrata, incluida la capacitación	1,018.3		1,018.3	894.7		894.7	581.5		581.5	-313.2	-35.0
Gastos generales de funcionamiento	40.8		40.8	54.0		54.0	29.0		29.0	-25.0	-46.3
Suministros y materiales	31.1		31.1	30.0		30.0	30.0		30.0		
Mobiliario y equipo				20.0		20.0	20.0		20.0		
<i>Subtotal de gastos no relacionados con el personal</i>	<i>1,299.8</i>		<i>1,299.8</i>	<i>1,326.8</i>		<i>1,326.8</i>	<i>1,044.8</i>		<i>1,044.8</i>	<i>-282.0</i>	<i>-21.3</i>
Total	3,006.7		3,006.7	3,342.8		3,342.8	3,150.2		3,150.2	-192.6	-5.8

Cuadro 43. Programa principal VI

<i>Secretaría del Fondo Fiduciario en beneficio de las Víctimas</i>	<i>Gastos de 2008 (miles de euros)</i>			<i>Gastos previstos para 2009 (miles de euros)</i>			<i>Proyecto de presupuesto para 2010 (miles de euros)</i>			<i>Aumento de los recursos en 2010 respecto de 2009</i>	
	<i>Básico</i>	<i>Situacional</i>	<i>Total</i>	<i>Básico</i>	<i>Situacional</i>	<i>Total</i>	<i>Básico</i>	<i>Situacional</i>	<i>Total</i>	<i>Cantidad</i>	<i>Porcentaje</i>
Cuadro orgánico	No se dispone de datos desglosados			No se dispone de datos desglosados			301.5	459.4	760.9		
Cuadro de servicios generales	No se dispone de datos desglosados			No se dispone de datos desglosados			120.0	92.3	212.3		
<i>Subtotal de gastos de personal</i>	<i>232.2</i>	<i>95.5</i>	<i>327.7</i>	<i>366.3</i>	<i>329.0</i>	<i>695.3</i>	<i>421.5</i>	<i>551.7</i>	<i>973.2</i>	<i>277.9</i>	<i>40.0</i>
Asistencia temporaria general	72.3	380.8	453.1	11.6	154.1	165.7		94.7	94.7	-71.0	-42.8
Asistencia temporaria para reuniones Horas extraordinarias				10.0		10.0				-10.0	-100.0
Consultores	6.8		6.8	41.1		41.1	28.5		28.5	-12.6	-30.7
<i>Subtotal de otros gastos de personal</i>	<i>79.1</i>	<i>380.8</i>	<i>459.9</i>	<i>62.7</i>	<i>154.1</i>	<i>216.8</i>	<i>28.5</i>	<i>94.7</i>	<i>123.2</i>	<i>-93.6</i>	<i>-43.2</i>
Gastos de viaje	65.4	25.1	90.5	88.6	75.0	163.6	76.0	91.7	167.7	4.1	2.5
Atenciones sociales	3.3		3.3	10.0		10.0	5.0		5.0	-5.0	-50.0
Servicios por contrata, incluida la capacitación	93.8	2.0	95.8	118.1	25.0	143.1	78.2	61.0	139.2	-3.9	-2.7
Gastos generales de funcionamiento	1.7		1.7	20.0	9.0	29.0	5.0	14.0	19.0	-10.0	-34.5
Suministros y materiales	0.2		0.2	28.5	1.0	29.5	5.0		5.0	-24.5	-83.1
Mobiliario y equipo					11.4	11.4				-11.4	-100.0
<i>Subtotal de gastos no relacionados con el personal</i>	<i>164.4</i>	<i>27.1</i>	<i>191.5</i>	<i>265.2</i>	<i>121.4</i>	<i>386.6</i>	<i>169.2</i>	<i>166.7</i>	<i>335.9</i>	<i>-50.7</i>	<i>-13.1</i>
Total	475.7	503.4	979.1	694.2	604.5	1,298.7	619.2	813.1	1,432.3	133.6	10.3

Cuadro 44. Programa principal VII

<i>Oficina del Proyecto de Locales Permanentes</i>	<i>Gastos de 2008 (miles de euros)</i>			<i>Gastos previstos para 2009 (miles de euros)</i>			<i>Proyecto de presupuesto para 2010 (miles de euros)</i>			<i>Aumento de los recursos en 2010 respecto de 2009</i>	
	<i>Básico</i>	<i>Situacional</i>	<i>Total</i>	<i>Básico</i>	<i>Situacional</i>	<i>Total</i>	<i>Básico</i>	<i>Situacional</i>	<i>Total</i>	<i>Cantidad</i>	<i>Porcentaje</i>
Cuadro orgánico	No se dispone de datos desglosados			No se dispone de datos desglosados			279.7		279.7		
Cuadro de servicios generales	No se dispone de datos desglosados			No se dispone de datos desglosados			60.0		60.0		
<i>Subtotal de gastos de personal</i>	<i>48.3</i>		<i>48.3</i>	<i>307.8</i>		<i>307.8</i>	<i>339.7</i>		<i>339.7</i>	<i>31.9</i>	<i>10.4</i>
Asistencia temporaria general				30.0		30.0	22.2		22.2	-7.8	-26.0
Asistencia temporaria para reuniones											
Horas extraordinarias											
Consultores											
<i>Subtotal de otros gastos de personal</i>				<i>30.0</i>		<i>30.0</i>	<i>22.2</i>		<i>22.2</i>	<i>-7.8</i>	<i>-26.0</i>
Gastos de viaje	0.5		0.5	17.8		17.8	20.8		20.8	3.0	17.2
Atenciones sociales				5.0		5.0	5.0		5.0		
Servicios por contrata, incluida la capacitación	35.0		35.0	88.0		88.0	81.0		81.0	-7.0	-8.0
Gastos generales de funcionamiento				4.0		4.0	106.6		106.6	102.6	2,565.0
Suministros y materiales				1.0		1.0	1.0		1.0		
Mobiliario y equipo				10.0		10.0	10.0		10.0		
<i>Subtotal de gastos no relacionados con el personal</i>	<i>35.5</i>		<i>35.5</i>	<i>125.8</i>		<i>125.8</i>	<i>224.4</i>		<i>224.4</i>	<i>98.6</i>	<i>78.4</i>
Total	83.8		83.8	463.6		463.6	586.3		586.3	122.7	26.5

Anexo II

Cuadro 45. Situación de las cuotas de los Estados Partes al 30 de junio de 2009

Estados Partes	Cuotas del año anterior	Recibido el año anterior	Cuotas pendientes del año anterior	Cuotas para 2009	Cuotas recibidas en 2009	Cuotas pendientes en 2009	Total cuotas pendientes
1 Afganistán	11.413	10.217	1.196	1.433	-	1.433	2.629
2 Albania	39.123	39.123	-	8.595	9.057	(462)	(462)
3 Alemania	66.674.377	66.674.377	-	12.286.888	12.955.434	(668.546)	(668.546)
4 Andorra	46.458	46.458	-	11.460	12.084	(624)	(624)
5 Antigua y Barbuda	19.372	19.372	-	2.865	3.021	(156)	(156)
6 Argentina	5.487.118	5.487.118	-	465.575	640.668	(175.093)	(175.093)
7 Australia	12.770.962	12.770.962	-	2.559.947	2.699.235	(139.288)	(139.288)
8 Austria	6.705.888	6.705.888	-	1.270.662	1.339.798	(69.136)	(69.136)
9 Barbados	70.777	70.776	-	12.893	13.594	(701)	(701)
10 Bélgica	8.309.292	8.309.292	-	1.578.658	1.664.552	(85.894)	(85.894)
11 Belice	7.645	7.645	-	1.433	808	625	625
12 Benin	12.343	12.343	-	1.433	6.647	(5.214)	(5.214)
13 Bolivia	59.350	53.354	5.996	8.595	-	8.595	14.591
13 Bosnia & Herzegovina	32.402	32.402	-	8.595	9.063	(467)	(467)
15 Botswana	96.413	96.413	-	20.056	21.146	(1.090)	(1.090)
16 Brasil	10.225.653	10.225.653	-	1.254.904	232.223	1.022.681	1.022.681
17 Bulgaria	136.354	136.354	-	28.651	30.209	(1.558)	(1.558)
18 Burkina Faso	12.958	12.396	562	2.865	-	2.865	3.427
19 Burundi	6.022	1.835	4.187	1.433	-	1.433	5.620

Estados Partes		Cuotas del año anterior	Recibido el año anterior	Cuotas pendientes del año anterior	Cuotas para 2009	Cuotas recibidas en 2009	Cuotas pendientes en 2009	Total cuotas pendientes
20	Camboya	12.343	12.343	-	1.433	1.511	(78)	(78)
21	Canadá	21.837.322	21.837.322	-	4.264.669	4.496.713	(232.044)	(232.044)
22	Chad	2.949	235	2.713	1.433	-	1.433	4.146
23	Chipre	312.315	312.315	-	63.032	66.463	(3.431)	(3.431)
24	Colombia	1.047.810	1.047.810	-	150.417	108.589	41.828	41.828
25	Comoras	3.215	-	2.903	1.433	-	1.433	4.336
26	Congo	6.388	5.850	538	1.433	-	1.433	1.971
27	Costa Rica	229.096	229.096	-	45.841	33.357	12.484	12.484
28	Croacia	322.465	322.465	-	71.627	75.522	(3.895)	(3.895)
29	Dinamarca	5.571.797	5.571.797	-	1.058.646	1.116.250	(57.604)	(57.604)
30	Djibouti	7.449	4.952	2.497	1.433	-	1.433	3.930
31	Dominica	7.645	5.480	2.165	1.433	-	1.433	3.598
32	Ecuador	154.877	154.877	-	30.083	7.271	22.812	22.812
33	Eslovaquia	420.381	420.381	-	90.250	95.162	(4.912)	(4.912)
34	Eslovenia	667.627	667.627	-	137.524	145.007	(7.483)	(7.483)
35	España	20.591.112	20.591.112	-	4.251.776	2.191.241	2.060.535	2.060.535
36	Estonia	102.311	102.311	-	22.921	24.167	(1.246)	(1.246)
37	Fiji	27.636	22.372	5.264	4.298	-	4.298	9.562
38	Finlandia	4.160.519	4.160.519	-	807.952	851.914	(43.962)	(43.962)
39	Francia	47.181.285	47.181.285	-	9.026.429	7.559.682	1.466.747	1.466.747
40	Gabón	68.953	48.972	19.981	11.460	-	11.460	31.441
41	Gambia	7.645	7.645	-	1.433	354	1.079	1.079
42	Georgia	21.275	21.275	-	4.298	4.532	(234)	(234)

Estados Partes		Cuotas del año anterior	Recibido el año anterior	Cuotas pendientes del año anterior	Cuotas para 2009	Cuotas recibidas en 2009	Cuotas pendientes en 2009	Total cuotas pendientes
43	Ghana	31.201	31.201	-	5.730	8.521	(2.790)	(2.790)
44	Grecia	4.253.138	4.253.138	-	853.793	900.249	(46.455)	(46.455)
45	Guinea	16.335	4.104	12.231	1.433	-	1.433	13.664
46	Guyana	6.022	6.022	-	1.433	3.300	(1.867)	(1.867)
47	Honduras	38.072	30.938	7.134	7.163	-	7.163	14.297
48	Hungría	1.307.766	1.307.766	-	349.540	142.665	206.875	206.875
49	Irlanda	2.922.060	2.922.060	-	637.480	672.165	(34.685)	(34.685)
50	Islandia	268.189	268.189	-	53.004	28.510	24.494	24.494
51	Islas Cook	336	-	336	1.433	-	1.433	1.769
52	Islas Marshall	7.645	5.101	2.544	1.433	-	1.433	3.977
53	Italia	38.039.636	38.039.636	-	7.275.866	7.671.754	(395.888)	(395.888)
54	Japón	24.772.011	24.772.011	-	21.170.578	1.701.041	19.469.537	19.469.537
55	Jordania	85.201	85.201	-	17.190	18.127	(937)	(937)
56	Kenya	51.137	51.137	-	14.325	17.787	(3.462)	(3.462)
57	la ex República Yugoslava de Macedonia	42.927	42.927	-	7.163	7.553	(390)	(390)
58	Lesotho	7.645	7.374	272	1.433	-	1.433	1.704
59	Letonia	120.446	120.446	-	25.786	27.189	(1.403)	(1.403)
60	Liberia	6.022	5.484	538	1.433	-	1.433	1.971
61	Liechtenstein	53.591	53.591	-	14.325	15.104	(779)	(779)
62	Lituania	192.568	192.568	-	44.409	46.825	(2.416)	(2.416)
63	Luxemburgo	614.178	614.178	-	121.766	128.392	(6.626)	(6.626)
64	Madagascar	1.570	1.527	43	2.865	-	2.865	2.908
65	Malawi	8.026	8.026	-	1.433	1.127	306	306

Estados Partes		Cuotas del año anterior	Recibido el año anterior	Cuotas pendientes del año anterior	Cuotas para 2009	Cuotas recibidas en 2009	Cuotas pendientes en 2009	Total cuotas pendientes
66	Mali	12.343	12.343	-	1.433	8.019	(6.586)	(6.586)
67	Malta	113.556	113.556	-	24.353	25.679	(1.326)	(1.326)
68	Mauricio	84.105	84.105	-	15.758	16.616	(858)	(858)
69	México	9.666.196	9.666.196	-	3.233.241	1.650.934	1.582.307	1.582.307
70	Mongolia	7.645	7.645	-	1.433	808	625	625
71	Montenegro	3.881	3.881	-	1.433	1.511	(78)	(78)
72	Namibia	46.493	46.493	-	8.595	9.064	(469)	(469)
73	Nauru	7.645	5.062	2.583	1.433	-	1.433	4.016
74	Níger	7.645	4.003	3.642	1.433	-	1.433	5.075
75	Nigeria	352.983	352.983	-	68.762	8.102	60.660	60.660
76	Noruega	5.475.843	5.475.843	-	1.120.246	1.181.199	(60.953)	(60.953)
77	Nueva Zelandia	1.805.622	1.805.622	-	366.730	386.682	(19.952)	(19.952)
78	Países Bajos	13.492.911	13.492.911	-	2.683.146	2.829.139	(145.993)	(145.993)
79	Panamá	156.449	156.450	-	32.948	8.881	24.067	24.067
80	Paraguay	73.583	73.583	-	7.163	1.313	5.850	5.850
81	Perú	678.368	481.448	196.920	111.738	-	111.738	308.658
82	Polonia	3.582.082	3.582.082	-	717.702	756.752	(39.050)	(39.050)
83	Portugal	3.757.342	3.757.342	-	754.948	796.027	(41.079)	(41.079)
84	Reino Unido de Gran Bretaña e Irlanda del Norte	48.006.742	48.006.742	-	9.514.925	6.337.991	3.176.935	3.176.935
85	República Centroafricana	7.645	2.670	4.975	1.433	-	1.433	6.408
86	República de Corea	14.513.492	14.513.492	-	3.112.908	1.581.678	1.531.230	1.531.230
87	República Democrática del Congo	23.556	23.556	-	4.298	2.729	1.569	1.569
88	República Dominicana	146.903	84.709	62.194	34.381	-	34.381	96.575

Estados Partes		Cuotas del año anterior	Recibido el año anterior	Cuotas pendientes del año anterior	Cuotas para 2009	Cuotas recibidas en 2009	Cuotas pendientes en 2009	Total cuotas pendientes
89	República Unida de Tanzania	44.323	44.323	-	8.595	2.097	6.498	6.498
90	Rumania	487.164	487.164	-	100.278	105.733	(5.455)	(5.455)
91	Saint Kitts y Nevis	3.215	3.215	-	1.433	1.511	(78)	(78)
92	Samoa	7.527	7.527	-	1.433	1.509	(76)	(76)
93	San Marino	22.319	22.319	-	4.298	4.532	(234)	(234)
94	San Vicente y las Granadinas	7.449	7.449	-	1.433	332	1.101	1.101
95	Senegal	35.281	34.184	1.098	5.730	-	5.730	6.828
96	Serbia	151.788	151.788	-	30.083	7.414	22.669	22.669
97	Sierra Leona	7.645	3.092	4.553	1.433	-	1.433	5.986
98	Sudáfrica	2.298.860	2.298.860	-	415.436	438.039	(22.603)	(22.603)
99	Suecia	7.864.946	7.864.946	-	1.534.249	1.617.729	(83.479)	(83.479)
100	Suiza	9.255.768	9.255.768	-	1.741.968	1.836.750	(94.782)	(94.782)
101	Surinam	336	336	-	1.433	1.433	-	-
102	Tayikistán	7.645	7.533	112	1.433	-	1.433	1.545
103	Timor-Leste	7.527	7.527	-	1.433	923	510	510
104	Trinidad y Tobago	179.246	179.246	-	38.679	40.783	(2.104)	(2.104)
105	Uganda	36.412	36.412	-	4.298	8.164	(3.867)	(3.867)
106	Uruguay	325.014	325.014	-	38.679	51.130	(12.451)	(12.451)
107	Venezuela	1.416.138	1.416.138	-	286.508	80.759	205.749	205.749
108	Zambia	11.949	11.949	-	1.433	1.511	(78)	(78)
		410.527.646	410.180.156	347.177	96.229.900	67.609.053	28.620.848	28.968.025

Anexo III

Costo de las decisiones judiciales

1. En su séptimo periodo de sesiones, la Asamblea pidió al Secretario que informara al Comité y a la Asamblea acerca de todas las decisiones judiciales que tuvieran repercusiones importantes en el presupuesto¹. La recomendación se formuló después de que el Comité observara que “se producirían riesgos si las decisiones adoptadas en el seno de la Corte seguían haciendo aumentar los gastos sin que en la Asamblea se diera la correspondiente comprensión y aceptación de la necesidad de financiar esos costos.”

2. A los efectos del presente informe, la Corte comunica al Comité que ninguna de las decisiones adoptadas en el periodo comprendido entre el 16 de abril y el 30 de junio de 2009 tiene consecuencias financieras importantes.

--- 0 ---

¹ *Documentos Oficiales de la Asamblea de los Estados Partes en el Estatuto de Roma de la Corte Penal Internacional, séptimo período de sesiones, La Haya, 14-22 de noviembre de 2008* (publicación de la Corte Penal Internacional, ICC-ASP/7/20), vol. I, parte II, párrafo 13.