

Distr.: General
17 September 2007

جمعية الدول الأطراف

ARABIC
Original: English

لجنة الميزانية والمالية

الدورة التاسعة

لاهاي

١٠-١٨ أيلول/سبتمبر ٢٠٠٧

تقرير عن أداء ميزانية المحكمة الجنائية الدولية
حتى ٣١ تموز/يوليه ٢٠٠٧*

مقدمة

١- وافقت جمعية الدول الأطراف بموجب قرارها ICC-ASP/5/Res.4 المؤرخ ١ كانون الأول/ديسمبر ٢٠٠٦ على اعتمادات الميزانية البالغة ٨٠٠ ٨٧١ ٨٨ يورو لعام ٢٠٠٧. ويقدم المسجل في هذه الوثيقة تقريراً عن أداء ميزانية المحكمة الجنائية الدولية خلال الفترة من ١ كانون الثاني/يناير إلى ٣١ تموز/يوليه ٢٠٠٧.

نظرة عامة عن أداء ميزانية المحكمة الجنائية الدولية

٢- تعتمد الميزانية البرنامجية لعام ٢٠٠٧ على افتراض أن محاكمة ستبدأ في مستهل عام ٢٠٠٧. وأثرت ثلاثة عوامل رئيسية بصورة معاكسة على قدرة المحكمة على تنفيذ ميزانية عام ٢٠٠٧ حتى الآن: عدم وجود محاكمة بسبب عوامل كثيرة، والقيود المفروضة على السفر بسبب المخاطر الأمنية المؤثرة على المناطق ذات الأهمية الرئيسية للمحاكمة التي أدت إلى إلغاء بعض أنشطتها المقررة والصعوبات المتصلة بالتعيين. واستمرت الصعوبات المتصلة بالتعيين التي واجهت المحكمة في العام الماضي في بداية عام ٢٠٠٧، ولكنها في سبيل معالجتها. ومع ذلك، ونتيجة للتأخير في التعيين المبين بالتفصيل في الفقرة ١١ والجدول ٣، لجأت المحكمة إلى المساعدة العامة المؤقتة، مما أدى إلى تجاوز الحد المقرر للنفقات في إطار هذا البند.

* صدر سابقاً بوصفه الوثيقة ICC-ASP/6/CBF.2/7

٣- ونتيجة لما ذكر أعلاه، تتوقع المحكمة تحقيق وفورات في عام ٢٠٠٧. غير أن من الجدير بالذكر أن الفائض المتوقع أقل بكثير مما كان في عام ٢٠٠٦. وينعكس ذلك في الزيادة المتوقعة لمعدل التنفيذ في عام ٢٠٠٧ بالمقارنة بعام ٢٠٠٦، على النحو المبين في الجدول ٤ أدناه.

٤- وفي ٣١ تموز/يوليه ٢٠٠٧، بلغ معدل التنفيذ للمحكمة ٤٦,٤ في المائة. وتشير التوقعات لعام ٢٠٠٧ إلى احتمال تحقيق وفورات في السنة بأكملها تبلغ ١٢٥ مليون يورو، ويقابل ذلك معدل تنفيذ يبلغ ٨٥,٩ في المائة. ويزيد هذا المعدل بمقدار ٥٥ في المائة عن معدل التنفيذ في عام ٢٠٠٦، الذي بلغ ٨٠,٤ في المائة.

٥- ويبين الجدولان أدناه معدل تنفيذ الميزانية حتى ٣١ تموز/يوليه والتوقعات حتى نهاية العام، الأول بحسب بند الإنفاق (الجدول ١) والثاني بحسب البرنامج الرئيسي (الجدول ٢).

الجدول ١: أداء الميزانية في ٢٠٠٧: استخدام الموارد حسب بند الانفاق - مجموع المحكمة الجنائية الدولية

(بالآلاف اليورو)

الميزانية المعتمدة لعام ٢٠٠٧	النفقات ^١ حتى ٣١ تموز/يوليه ٢٠٠٧	% المعدل التنفيذ حتى ٣١ تموز/يوليه ٢٠٠٧	التوقعات لعام ٢٠٠٧	% المعدل التنفيذ المتوقع حتى ٣١ تموز/يوليه ٢٠٠٧
[١]	[٢]	[٣]=[١]/[٢]	[٤]	[٥]=[١]/[٤]
٥ ٨٣٣	١ ٦٦٩	٢٨,٦	٥ ٧١٢	٩٧,٩
المجموع الفرعي للقضاة	١ ٦٦٩	٢٨,٦	٥ ٧١٢	٩٧,٩
٤٧ ٠٢١	١٩ ٣٧٢	٤١,٢	٣٦ ٢٣٩	٧٧,١
التكاليف الخاصة بالموظفين	٤ ٦٧٥	٦٥,٨	٨ ٣٣٦	١١٧,٣
١ ٦٧٢	٢٨٦	١٧,١	١ ٦٠٠	٩٥,٧
المساعدة المؤقتة للاجتماعات	١١٤	٣٥,٢	٢٦٥	٨١,٨
٢٣٩	١٦٨	٧٠,٣	٢٨٨	١٢٠,٦
العمل الإضافي	٢٤ ٦١٥	٤٣,٧	٤٦ ٧٢٨	٨٢,٩
الخبراء الاستشاريون	٥٦ ٣٦٢	٤٣,٧	٤٦ ٧٢٨	٨٢,٩
المجموع الفرعي-التكاليف المتصلة بالموظفين	٤ ٠٥٨	٣٩,٩	٣ ٠٥٨	٧٥,٤
السفر	٤٨	٤٥,٨	٤٨	١٠٠,٠
الضيافة	٧ ٥٣٩	٣٩,٥	٧ ٠٥٢	٩٣,٥
الخدمات التعاقدية بما فيها التدريب	١١ ٣٠٨	٤٦,٢	١٠ ٢٦٥	٩٠,٨
مصروفات التشغيل العامة	١ ٥٠٠	٣٣,٨	١ ٠٦٩	٧١,٣
اللوازم والمواد	٢ ٢٢٣	٩٤٤	٢ ٤١٨	١٠٨,٨
الأثاث والمعدات	٢٦ ٦٧٧	٤٢,٣	٢٣ ٩٠٩	٨٩,٦
المجموع الفرعي-التكاليف غير المتصلة بالموظفين	٣٧ ٥٧٤	٤٢,٣	٧٦ ٣٥٠	٨٥,٩
المجموع الخاص بالمحكمة	٨٨ ٨٧٢	٤٢,٣	٧٦ ٣٥٠	٨٥,٩

الحواشي:

- ١- موقف النظام SAP حتى ٢١ آب/أغسطس ٢٠٠٧.
- ٢- يبلغ الرقم المتوقع للاستحقاقات في المعاشات التقاعدية للقضاة في عام ٢٠٠٧ نحو ٢٨٥ مليون يورو.

الجدول ٢: أداء الميزانية في ٢٠٠٧: ملخص الأداء حسب كل برنامج رئيسي (بالآلاف اليورو)*

الميزانية المعتمدة لعام ٢٠٠٧	النفقات حتى ٣١ تموز/يوليه ٢٠٠٧	% لمعدل التنفيذ حتى ٣١ تموز/يوليه ٢٠٠٧	التوقعات لعام ٢٠٠٧	% لمعدل التنفيذ المتوقع حتى ٣١ كانون الأول/ديسمبر ٢٠٠٧
[١]	[٢]	[٣]=[١]/[٢]	[٤]	[٥]=[١]/[٤]
٩ ٩٩٩	٣ ٤٥٨	٣٤,٥	٨ ٩٥٤	٨٩,٦
البرنامج الرئيسي الأول الهيئة القضائية				
٢٣ ٣٧١	٩ ٧٤٣	٤١,٧	١٩ ٦٧٥	٨٤,٢
البرنامج الرئيسي الثاني ديوان المدعي العام				
٤٨ ٨٤١	٢٣ ٢١٣	٤٧,٥	٤٢ ٦٧٦	٨٧,٤
البرنامج الرئيسي الثالث قلم المحكمة				
٤ ٣٧٨	٩٢٥	٢١,١	٣ ٨٢٢	٨٧,٣
البرنامج الرئيسي الرابع أمانة جمعية الدول الأطراف				
٢ ٢٨٣	٢٣٥	١٠,٣	١ ٢٢٢	٥٣,٥
البرنامج الرئيسي الخامس الاستثمار في مباني المحكمة				
٨٨ ٨٧٢	٣٧ ٥٧٤	٤٢,٣	٧٦ ٣٥٠	٨٥,٩
المجموع الخاص بالمحكمة				

*شاملة الصيانة الموزعة.

نظرة عامة عن استخدام الموارد

٦- يعزى تحسن أداء معدل التنفيذ في المحكمة في عام ٢٠٠٧ إلى عوامل كثيرة في وقت واحد. فاستيعاب عن النقص في التعيين إلى حد ما بزيادة في تنفيذ ميزانية الخدمات العامة المؤقتة. ويرجع الانخفاض النسبي في معدل تنفيذ البرنامج الرئيسي الرابع حتى تموز/يوليه نسبيا إلى عدم تكافؤ معدل الإنفاق في هذا البرنامج. وستعقد اجتماعات رئيسية في الربع الأخير من عام ٢٠٠٧ وستؤدي إلى استخدام المبالغ المعتمدة بوجه أكمل. وفي البرنامج الرئيسي الخامس (الاستثمار في مباني المحكمة)، كانت النفقات منخفضة حتى الآن مقارنة بالميزانية بسبب تغيير الافتراضات المتعلقة بالمباني المؤقتة. وأخيرا، أثرت الاستثمارات غير المدرجة في الميزانية للبنية الأساسية في جمهورية أفريقيا الوسطى على الميزانية، لاسيما في مجال اللوازم والمعدات.

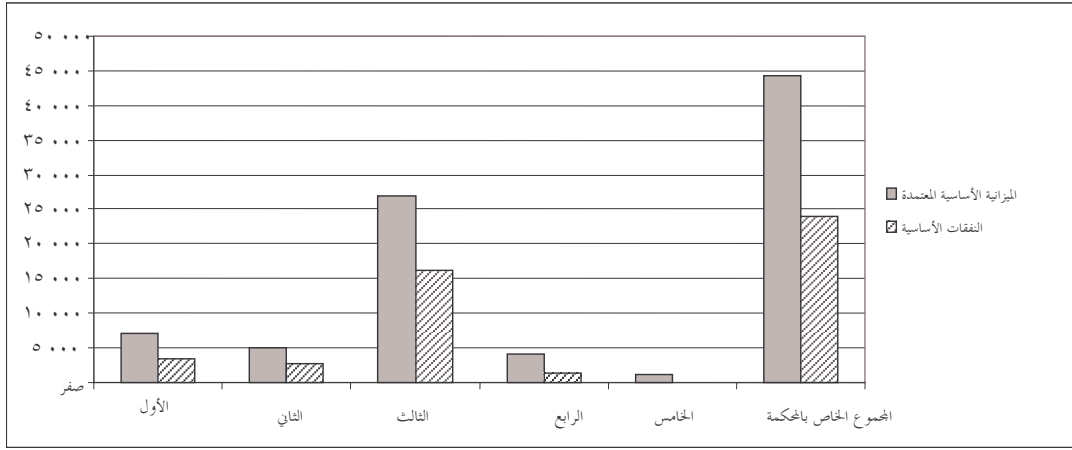
٧- وتود المحكمة أن تبرز أهمية التحسن المتوقع للتنفيذ البالغ قدره ٨٥ر٩ في المائة في عام ٢٠٠٧ على الرغم من الصعوبات التي تواجهها في تحصيل اشتراكات الدول الأعضاء. فكانت اشتراكات ٢٠٠٧ غير المسددة حتى ٣١ تموز/يوليه تمثل ٢٣ في المائة من الاشتراكات المقررة للعام الحالي. وبلغت أيضا الاشتراكات غير المسددة عن الأعوام السابقة نحو ٥ ملايين يورو تقريبا. والمحكمة واثقة من أن التقدم المحرز في تنفيذ الميزانية هذا العام سيستمر في عام ٢٠٠٨ ولكنها

تشعر بالقلق لما قد يؤدي إليه التأخير في تسديد الاشتراكات مع الكفاءة في تنفيذ الميزانية من قيود مالية في المستقبل. ولذلك تزايدت للمحكمة أهمية الجهود المبذولة لتحصيل جميع الاشتراكات غير المسددة في أقرب وقت ممكن هذا العام.

٨- ولا يزال البرنامج الرئيسي الخامس من البرامج التي يصعب تحليلها من حيث معدل التنفيذ بسبب تقادم الافتراضات التي يقوم عليها بسرعة. وفي إطار الافتراضات الجديدة، لا تزال القيود المتعلقة بالمكان من المشاكل التي تواجه المحكمة. وتتغلب المحكمة على هذه القيود إلى حد ما باتخاذ تدابير بديلة مثل بناء غرفة إضافية للخادم الإلكتروني بالساحة المخصصة لوقوف السيارات الحالية حالياً. بمقر الرئيسي للمحكمة.

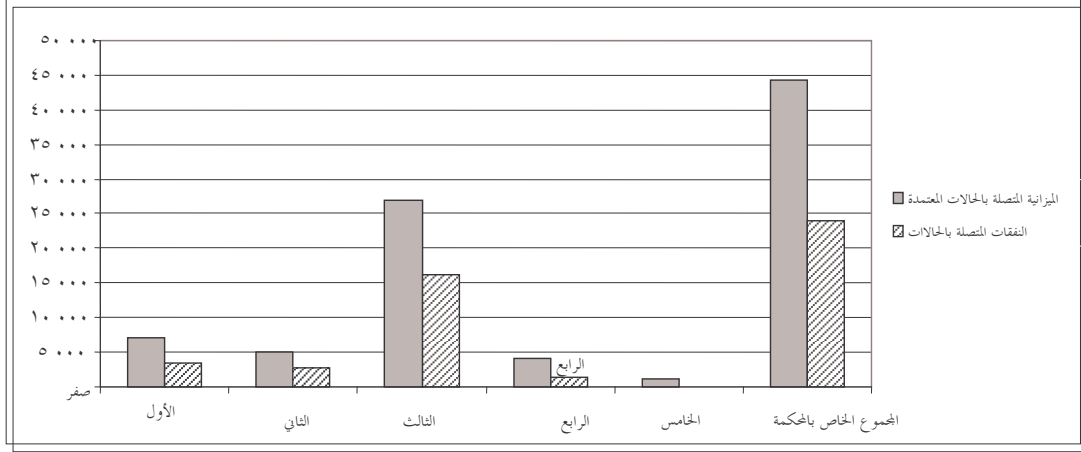
٩- ويتضمن الشكل ١ أدناه مقارنة بين الميزانية الأساسية ونفقات المحكمة. ويقدم الشكل ٢ معلومات عن الميزانية المتصلة بالحالات والنفقات.

الشكل ١: مقارنة بين الميزانية الأساسية والنفقات، بحسب البرنامج الرئيسي، حتى ٣١ تموز/يوليه ٢٠٠٧ (بآلاف اليورو)



ملاحظة: الأول = البرنامج الرئيسي الأول، الهيئة القضائية؛ الثاني = البرنامج الرئيسي الثاني، مكتب المدعي العام؛ الثالث = البرنامج الرئيسي الثالث، قلم المحكمة؛ الرابع = البرنامج الرئيسي الرابع، أمانة جمعية الدول الأطراف؛ الخامس = البرنامج الرئيسي الخامس، الاستثمار في مباني المحكمة

الشكل ٢: مقارنة بين الميزانية المتصلة بالحالات والنفقات بحسب البرنامج الرئيسي، حتى ٣١ تموز/يوليه ٢٠٠٧ (بآلاف اليورو)



ملاحظة: الأول = البرنامج الرئيسي الأول، الهيئة القضائية؛ الثاني = البرنامج الرئيسي الثاني، مكتب المدعي العام؛ الثالث = البرنامج الرئيسي الثالث، قلم المحكمة؛ الرابع = البرنامج الرئيسي الرابع، أمانة جمعية الدول الأطراف؛ الخامس = البرنامج الرئيسي الخامس، الاستثمار في مباني المحكمة.

١٠- ويقدم الجدولان ١(أ) و١(ب) من المرفق تفاصيل إضافية عن الميزانية الأساسية والميزانية المتصلة بالحالات بحسب البرنامج الرئيسي.

١١- وترد في الجدولين أدناه بيانات عن شغل الوظائف. واتخذت تدابير لتسريع عملية التعيين وجاري النظر في تدابير أخرى حالياً. وتتوقع المحكمة أن يتم بحلول نهاية العام التعيين في ٨٣ وظيفة إضافية، وسيؤدي ذلك إلى تحسين ما لديها من تأخير في التعيين.

الجدول ٣: الملاك من الموظفين لعام ٢٠٠٧: الوظائف المعتمدة مقابل الوظائف المشغولة حسب فئة الوظيفة (الفئة الفنية وفئة الخدمات العامة)

الوظائف المتوقع شغلها المتوقعة حتى ٣١ كانون الأول/ديسمبر ٢٠٠٧	الوظائف الشاغرة التي لم يعلن عنها حتى ٣١ تموز/يوليه ٢٠٠٧	الوظائف المعلن عنها حتى ٣١ تموز/يوليه ٢٠٠٧	الوظائف قيد التعيين حتى ٣١ تموز/يوليه ٢٠٠٧	الوظائف المشغولة حتى ٣١ تموز/يوليه ٢٠٠٧	الوظائف المعتمدة لعام ٢٠٠٧	فئة الوظيفة	
[٧]	[٦]	[٥]	[٤]	[٣]	[٢]	[١]	
٢٣	١	١	٤	٢١	٢٧	ف	البرنامج الرئيسي الأول
١٣	٣	٢	٢	٩	١٦	خ ع	
١١٠	٨	١٠	٢٣	٩٣	١٣٥	ف	البرنامج الرئيسي الثاني
٦٠	٧	٩	٤	٤٥	٦٥	خ ع	
١٢٨	٥	٢٢	١٦	١١٨	١٥٩	ف	البرنامج الرئيسي الثالث
٢١٥	١٥	١٣	٢٥	١٧٩	٢٣٣	خ ع	
٣	١	صفر	صفر	٣	٤	ف	البرنامج الرئيس الرابع
٣	١	صفر	صفر	٤	٥	خ ع	
١	صفر	١	١	صفر	٢	ف	البرنامج الرئيسي الخامس
صفر	١	صفر	صفر	صفر	١	خ ع	الاستثمار في مباني المحكمة
٢٦٤	١٥	٣٤	٤٥	٢٣٥	٣٢٧	ف	المجموع الفرعي الخاص بالموظفين من الفئة الفنية
٢٩١	٢٧	٢٤	٣٠	٢٣٧	٣٢٠	خ ع	المجموع الفرعي الخاص بالموظفين من فئة الخدمات العامة
٥٥٥	٤٢	٥٨	٧٥	٤٧٢	٦٤٧		المجموع الخاص بالمحكمة

١٢- ويبين الجدول ٤ أدناه أداء ميزانية المحكمة منذ إنشائها. وكما يتضح من هذا الجدول، فإن معدل التنفيذ قد تحسن إذ ارتفع من ٦٩,٥ في المائة أثناء الميزانية المردوجة لسنتي ٢٠٠٢/٢٠٠٣، وتلك كانت بداية المحكمة، إلى ٨٠,٤ في المائة في نهاية عام ٢٠٠٦. ومن المتوقع أن يزيد معدل التنفيذ في عام ٢٠٠٧ إلى ٨٥,٩ في المائة.

الجدول ٤ : مقارنة أداء الميزانية من عام ٢٠٠٢ إلى عام ٢٠٠٧ (بآلاف اليورو)

السنة المالية	الميزانية المعتمدة ^١	النفقات حتى ٣١ آب/أغسطس ^١	% لمعدل التنفيذ حتى ٣١ آب/أغسطس	التوقعات لعام ٢٠٠٧	% لمعدل التنفيذ حتى ٣١ كانون الأول/ديسمبر ٢٠٠٧
	[١]	[٢]	[٣]=[١]/[٢]	[٤]	[٥]=[١]/[٤]
٢٠٠٣-٢٠٠٢	٣٠ ٨٩٣	م.غ	م.غ	٢١ ٤٧٩	٦٩,٥
٢٠٠٤	٥٣ ٠٧١	٢٢ ٤٢١	٤٢,٢	٤٣ ٥١٠	٨٢,٠
٢٠٠٥	٦٦ ٨٩١	٣٢ ٣٤٢	٤٨,٤	٦٢ ١٢٠	٩٢,٨ ^٢
٢٠٠٦	٨٠ ٤١٧	٣٧ ٢٨٨	٤٦,٤	٦٤ ٦٧٨	٨٠,٤
٢٠٠٧	٨٨ ٨٧٢	٤٤ ٦٥١	٥٠,٢	٧٦ ٣٥٠	٨٥,٩

١- البيانات من نظام SAP حتى ٥ أيلول/سبتمبر.

٢- تشمل ٦,٣ مليون يورو للالتزامات المتعلقة بالمعاشات التقاعدية للقضاة. ويبلغ المعدل بدون تكاليف المعاشات التقاعدية ٨٣,٤ في المائة.

المرفق

الجدول ١١: أداء الميزانية في ٢٠٠٧ حسب البرنامج الرئيس - النفقات بالميزانية الأساسية والميزانية المتصلة بالحالات (بآلاف اليورو)*

الميزانية الأساسية المعتمدة لعام ٢٠٠٧	النفقات الأساسية حتى تموز/يوليه ٢٠٠٧	% لمعدل التنفيذ حتى ٣١ تموز/يوليه ٢٠٠٧	الميزانية المتصلة بالحالات المعتمدة لعام ٢٠٠٧	النفقات المتصلة بالحالات حتى تموز/يوليه ٢٠٠٧	% لمعدل التنفيذ حتى ٣١ تموز/يوليه ٢٠٠٧
البرنامج الرئيسي الأول	٩ ٢٦٣	٣ ٣٠٥	٣٥,٧	١٥٣	٢٠,٨
الهيئة القضائية	٢ ٤٧١	١ ٠١٥	٤١,١	١٥٣	٢٠,٨
هيئة الرئاسة	٦ ٧٩٢	٢ ٢٩٠	٣٣,٧	١٥٣	٢٠,٨
البرنامج الرئيسي الثاني	٥ ٠٠٢	٢ ٤٠١	٤٨,٠	١٨ ٣٦٩	٤٠,٠
ديوان المدعي العام	٢ ٩١٢	١ ٥١٠	٥١,٩	٧ ٣٤٤	٤٠,٠
المدعي العام	٨٩٩	٣٥٧	٣٩,٨	١ ٥٦١	٣٤,١
شعبة الاختصاص والتكامل والتعاون	٥٩٩	٢٤٥	٤١,٠	٤٠٢	٣٧,٣
شعبة التحقيقات	٥٩٢	٢٨٩	٤٨,٧	٤ ٠٣٤	٤٠,٧
شعبة الادعاء	٢٧ ٥١٣	١٥ ٠٤٧	٥٩,٣	١ ٣٤٧	٤٨,٠
البرنامج الرئيسي الثالث	٦ ١٤٢	٣ ٠٦٩	٥٠,٠	٢١ ٣٢٨	٣٨,٣
المسجل	١٢ ٢٨٨	٢ ٨٥٧	٦٣,٩	٨ ١٦٠	٣٧,٠
ديوان المسجل	٥ ٤٧٤	٢ ٢٩١	٤١,٩	٧٨٤	٣٧,٠
شعبة الخدمات الإدارية المشتركة	١ ٣١٠	٧٩١	٦٠,٤	٢ ٩٧٩	٤٧,٢
شعبة خدمات المحكمة	١ ٥٨١	٨٨١	٥٥,٧	٣٢٦٦	٣٧,٩
قسم الإعلام والوثائق	٧١٨	١٥٨	٢٢,٠	٢٧٩	٢٠,٦
شعبة الضحايا والدفاع				٨٥٢	٢٩,٠
أمانة الصندوق الاستئماني للضحايا					
البرنامج الرئيسي الرابع	٤ ٣٧٨	٩٢٨	٢١,٢		
أمانة جمعية الدول الأطراف					
البرنامج الرئيسي الخامس	٢ ٢٨٣	٢٣٦	١٠,٣		
الاستثمار في مبان المحكمة	١ ٧٧٣	١٢٦	٧,١		
المباني المؤقتة	٥١٠	١١٠	٢١,٦		
المباني الدائمة					
المجموع الخاص بالمحكمة	٤٨ ٤٣٩	٢١ ٩١٧	٤٥,٢	١٥ ٦٥٧	٣٨,٧

* شاملة الصيانة الموزعة

الجدول ١ب: أداء الميزانية في ٢٠٠٧ حسب بند الالتزام- النفقات بالميزانية الأساسية والميزانية المتصلة بالحالات (بآلاف اليورو)

الميزانية المعتمدة لعام ٢٠٠٧	النفقات الأساسية حتى تموز/يوليه ٢٠٠٧	% لمعدل التنفيذ حتى تموز/يوليه ٢٠٠٧	الميزانية المعتمدة لعام ٢٠٠٧	النفقات المتصلة بالحالات حتى تموز/يوليه ٢٠٠٧	% لمعدل التنفيذ حتى تموز/يوليه ٢٠٠٧
٥ ٨٣٣	١ ٦٦٩	٢٨,٦	صفر	سفر	٠,٠
٥ ٨٣٣	١ ٦٦٩	٢٨,٦			
٢٤ ٩٥٠	١١ ١٣٩	٤٤,٦	٢٢ ٠٧١	٨ ٢٣٠	٣٧,٣
٢ ٣٥٠	٢ ٢٨٤	٩٧,٢	٤ ٧٥٦	٢ ٣٩٥	٥٠,٤
١ ٦٢٧	٢٧٢	١٦,٧	٤٥	١٤	٣١,١
٢٤٠	٩٧	٤٠,٥	٨٤	١٧	٢٠,٢
٦٢	٦٦	١٦٠,٤	١٧٧	١٠٣	٥٨,٢
٢٩ ٢٢٩	١٣ ٨٥٨	٤٧,٤	٢٧ ١٣٣	١٠ ٧٥٩	٣٩,٦
٩٥٢	٤١٤	٤٣,٥	٣ ١٠٦	١ ٢٠٦	٣٨,٨
٤٨	٢٣	٤٧,٩	صفر	صفر	٠,٠
٣ ٣٥٠	١ ٧١٢	٥١,٠	٤ ١٨٩	١ ٢٦٧	٣٠,٢
٦ ٣٥٨	٣ ٤٠٥	٥٣,٦	٤ ٩٥١	١ ٨١٢	٣٦,٧
١ ٠٢٥	٤٠١	٣٩,١	٤٧٥	١٠٥	٢٢,١
١ ٦٤٤	٤٣٥	٢٦,٥	٥٧٩	٥٠٨	٨٧,٧
١٣ ٣٧٧	٦ ٣٩٠	٤٧,٧	١٣ ٣٠٠	٤ ٨٩٨	٣٦,٩
٤٨ ٤٣٩	٢١ ٩١٧	٤٥,٢	٤٠ ٤٣٣	١٥ ٦٥٧	٣٨,٧