

Distr.: General
5 September 2008

جمعية الدول الأطراف

ARABIC
Original: English

الدورة السابعة

لاهاي

٢٤-٢٢ تشرين الثاني/نوفمبر ٢٠٠٨

تقرير عن أداء ميزانية المحكمة الجنائية الدولية

حتى ٣١ آب/أغسطس ٢٠٠٨*

* تلقت أمانة جمعية الدول الأطراف هذا التقرير في ٤ أيلول/سبتمبر ٢٠٠٨.

تقرير عن أداء ميزانية المحكمة الجنائية الدولية حتى ٣١ آب/أغسطس ٢٠٠٨

مقدمة

١- وافقت جمعية الدول الأطراف بموجب قرارها ICC-ASP/6/Res.4 المؤرخ ١٤ كانون الأول/ديسمبر ٢٠٠٧ على اعتمادات الميزانية البالغة ١٠٠ ٣٨٢ ٩٠ يورو لعام ٢٠٠٨. ويقدم المسجل في هذه الوثيقة تقريراً عن أداء ميزانية المحكمة الجنائية الدولية خلال الفترة من ١ كانون الثاني/يناير إلى ٣١ آب/أغسطس ٢٠٠٨.

نظرة عامة عن أداء ميزانية المحكمة الجنائية الدولية

٢- يبين الجدول ١ أدناه أداء ميزانية المحكمة منذ إنشائها. وكما يتضح من هذا الجدول، فإن معدل التنفيذ قد تحسن إذ ارتفع من ٦٩ في المائة أثناء الميزانية المزدوجة لسنتي ٢٠٠٢/٢٠٠٣، وتلك كانت بداية المحكمة، إلى معدل تنفيذ مرتقب يبلغ ٩٥ في المائة لعام ٢٠٠٨.

الجدول ١: مقارنة أداء الميزانية من عام ٢٠٠٢ إلى عام ٢٠٠٨ (بالآلاف اليورو)

السنة المالية	الميزانية المعتمدة	النفقات حتى ٣١ آب/أغسطس ^(١)	% المعدل التنفيذ حتى ٣١ آب/أغسطس	النفقات الفعلية (التنبؤات لعام ٢٠٠٨)	معدل التنفيذ حتى ٣١ كانون الأول/ديسمبر
	[١]	[٢]	[٣]=[١]/[٢]	[٤]	[٥]=[١]/[٤]
٢٠٠٣-٢٠٠٢	٣٠ ٨٩٣	م.غ	م.غ	٢١ ٤٧٩	٦٩
٢٠٠٤	٥٣ ٠٧١	م.غ	م.غ	٤٣ ٥١٠	٨٢
٢٠٠٥	٦٦ ٨٩١	٣١ ١١٨	٤٦,٥	٦٢ ١٢٠	٨٣ ^(١)
٢٠٠٦	٨٠ ٤١٧	٣٦ ٢٦٠	٤٥,١	٦٤ ٦٧٨	٨٠
٢٠٠٧	٨٨ ٨٧٢	٤٤ ٧٧٢	٥٠,٤	٧٧ ٤٦٤	٨٧
٢٠٠٨	٩٠ ٣٨٢	٥٤ ٤٧٤	٦٠,٣	٨٥ ٦٠٢	٩٥

١- البيانات من نظام SAP حتى ٢٧ آب/أغسطس.

٢- لا يشمل الالتزامات المتعلقة بالمعاشات التقاعدية للقضاة البالغ قدرها ٦,٣ مليون يورو. ويبلغ معدل التنفيذ عند إضافة النفقات المتعلقة بالمعاشات التقاعدية ٩٣ في المائة.

٣- وفي ٣١ آب/أغسطس ٢٠٠٨، بلغ معدل التنفيذ للمحكمة ٦٠,٣ في المائة. وتشير التنبؤات لعام ٢٠٠٨ إلى احتمال تحقيق وفورات في السنة بأكملها تبلغ ٤,٨ مليون يورو، ويقابل ذلك معدل تنفيذ يبلغ ٩٥ في المائة. ويزيد هذا المعدل بمقدار ٨ في المائة عن معدل التنفيذ في عام ٢٠٠٧، الذي بلغ ٨٧ في المائة.

٤- ويبين الجدولان أدناه معدل تنفيذ الميزانية حتى ٣١ آب/أغسطس والتنبؤات حتى نهاية العام، الأول بحسب بند الإنفاق (الجدول ٢) والثاني بحسب البرنامج الرئيسي (الجدول ٣).

الجدول ٢: أداء الميزانية في ٢٠٠٨: استخدام الموارد حسب بند الانفاق - مجموع المحكمة الجنائية الدولية (بالآلاف اليورو)

الميزانية المعتمدة لعام ٢٠٠٨	النفقات حتى ٣١ آب/أغسطس ٢٠٠٨ ^(١)	% معدل التنفيذ حتى ٣١ آب/أغسطس ٢٠٠٨	النفقات المرتقبة لعام ٢٠٠٨	% معدل التنفيذ المرتقب حتى ٣١ كانون الأول/ديسمبر ٢٠٠٨
[١]	[٢]	[٤]=[١]/[٢]	[٤]	[٥]=[١]/[٤]
٦ ٢٧٠	٢ ٠٥١	٣٢,٧	٦ ٢٧٠	١٠٠,٠
المجموع الفرعي للقضاة	٦ ٢٧٠	٣٢,٧	٦ ٢٧٠	١٠٠,٠
٤٨ ١٤٩	٢٦ ٢٦٠	٥٤,٥	٤١ ٧٦٢	٨٦,٧
التكاليف الخاصة بالموظفين	٧ ٦٣٧	٨٢,٦	١٠ ٣٦١	١٣٥,٧
١ ٥٦٠	٤٠٥	٢٦,٠	٨٦١	٥٥,٢
المساعدة المؤقتة للعامة	٣٨٣	٣٨,١	٣٠٥,٧	٧٩,٨
المساعدة المؤقتة للاجتماعات	٣٥٠	٦٧,٨	٣٩٢,٢	١١٢,١
العمل الإضافي	٥٨ ٠٧٩	٥٧,٤	٥٣ ٦٨١	٩٢,٤
المجموع الفرعي-التكاليف المتصلة بالموظفين	٤ ٥٣٠	٥٢,٨	٤ ٣٢٥	٩٥,٥
السفر والضيافة	٧ ٤٠٦	٧٦,٨	٧ ٤٧١	١٠٠,٩
الخدمات التعاقدية بما فيها التدريب	١١ ٧٠٤	٩٠,٩٦	١١ ٢٦٦	٩٦,٣
مصروفات التشغيل العامة	١ ٢٢٣	٦٢,٩	١ ١٨٥	٩٦,٩
اللوازم والمواد	١ ١٧٠	٩٥,٩	١ ٤٠٣	١١٩,٩
المعدات	٢٦ ٠٣٣	٧٣,٢	٢٥ ٦٥١	٩٨,٥
المجموع الفرعي - التكاليف غير المتصلة بالموظفين	٩٠ ٣٨٢	٦٠,٣	٨٥ ٦٠٢	٩٤,٧
المجموع الخاص بالمحكمة	٩٠ ٣٨٢	٦٠,٣	٨٥ ٦٠٢	٩٤,٧

(١) موقف النظام SAP حتى ٢٧ آب/أغسطس ٢٠٠٨.

الجدول ٣: أداء الميزانية في ٢٠٠٨: ملخص الأداء حسب كل برنامج رئيسي (بالآلاف اليورو)*

الميزانية المعتمدة لعام ٢٠٠٨	النفقات حتى ٣١ آب/أغسطس ٢٠٠٨ ^(١)	% معدل التنفيذ حتى ٣١ آب/أغسطس ٢٠٠٨	النفقات المرتقبة لعام ٢٠٠٨	% معدل التنفيذ المرتقب حتى ٣١ كانون الأول/ديسمبر ٢٠٠٨
[١]	[٢]	[٤]=[١]/[٢]	[٤]	[٥]=[١]/[٤]
١٠ ٢٧٩	٤ ٢٢٢	٤١,١	٩ ٦٥٥	٩٣,٩
البرنامج الرئيسي الأول الهيئة القضائية	٢٢ ٤٧٣	٥٨,٣	٢٠ ٨٢٣	٩٢,٧
البرنامج الرئيسي الثاني ديوان المدعي العام	٥٢ ٤٣٧	٦٦,٢	٥٠ ٩٣٣	٩٧,١
البرنامج الرئيسي الثالث قلم المحكمة	٣ ٩٩٦	٤٢,٩	٣ ٠٧٤	٧٦,٩
البرنامج الرئيسي الرابع أمانة جمعية الدول الأطراف	٩٨٩	٦٨,٩	٩٨٩	١٠٠,٠
البرنامج الرئيسي السادس أمانة الصندوق الاستئماني للضحايا	٢٠٩	٢٠,١	١٢٨	٦١,٣
البرنامج الرئيسي السابع مكتب مشروع المباني الدائمة	٩٠ ٣٨٢	٦٠,٣	٨٥ ٦٠٢	٩٤,٧
المجموع الخاص بالمحكمة	٩٠ ٣٨٢	٦٠,٣	٨٥ ٦٠٢	٩٤,٧

(١) غير شاملة الصيانة الموزعة.

نظرة عامة عن استخدام الموارد

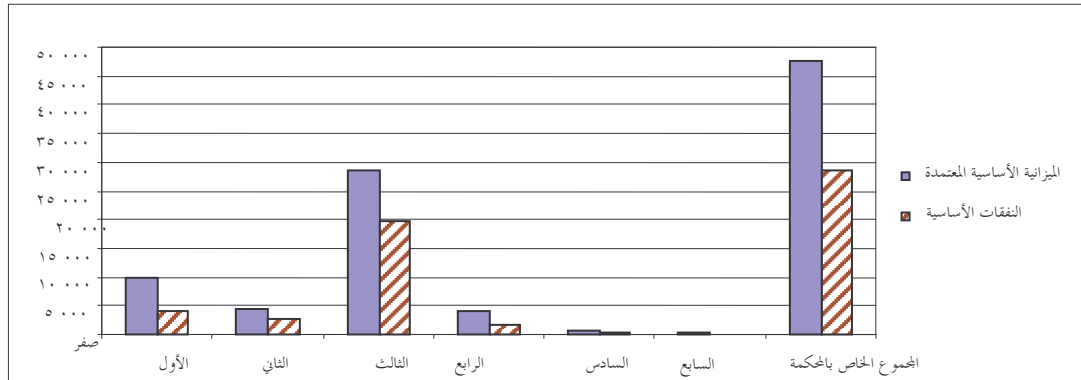
٥- يعزى التحسن في معدل التنفيذ في المحكمة في عام ٢٠٠٨ أساساً إلى التحسن في عملية التوظيف في عام ٢٠٠٨. ويتبين هذا بوضوح من تضاعف المعدل الصافي للتوظيف بمقدار أربعة أضعاف تقريباً في السنوات الأخيرة حيث زاد من ٣ موظفين إلى ١١ موظفاً شهرياً، وتم في الفترة من ٣١ آب/أغسطس ٢٠٠٧ إلى ٣١ تموز/يوليه ٢٠٠٨ التعيين في ١١٩ وظيفة. ويرجع الانخفاض النسبي في معدل تنفيذ البرنامج الرئيسي الرابع حتى آب/أغسطس إلى عدم انتظام الإنفاق في هذا البرنامج. وستعقد اجتماعات رئيسية في الربع الأخير من عام ٢٠٠٨ وستؤدي إلى استخدام المبالغ المعتمدة بوجه أكمل. وتم في البرنامج الرئيسي السابع تعيين مدير للمشروع، وسيتولى المدير مهام منصبه في ١ تشرين الأول/أكتوبر ٢٠٠٨، وستزيد النفقات عند مباشرته لعمله.

٦- وفي هذه الفترة التي تميزت بكثافة التوظيف، كانت معدلات التوظيف ستزيد كثيراً لولا الموظفين الذين يتركون الخدمة والذين يبلغ عددهم في المتوسط ستة موظفين شهرياً. ولجأت المحكمة إلى المساعدة المؤقتة العامة لتعويض النقص في الموظفين، وأدى ذلك إلى زيادة النفقات المتعلقة بهذا البند. وتجدر الإشارة في هذا الصدد إلى ما للإبقاء على الموظفين من أهمية بالنسبة لاستمرار المعدلات العالية للتوظيف والتنفيذ.

٧- كذلك، بينما أبلغت المحكمة لجنة الميزانية والمالية عن اعتزامها الاستعانة في محاكمتها الثانية، وهي المحكمة المتعلقة بالسيد جرمين كاتانغا والسيد ماثيو نغودجولو شوي، بصندوق الطوارئ، فإنها تأمل في إمكان تمويل هذه الأنشطة من ميزانيتها العادية. ويشار إلى النفقات المتعلقة بالمحاكمة الثانية حالياً كنفقات من المحتمل تغطيتها من صندوق الطوارئ ولذلك فإنها لا تظهر في النفقات أعلاه. وسيلعب معدل التنفيذ في المحكمة، بعد إضافة النفقات المخصصة المتوقع بلوغها ٢,٤ مليون يورو في عام ٢٠٠٨ نحو ٩٧,٣ في المائة.

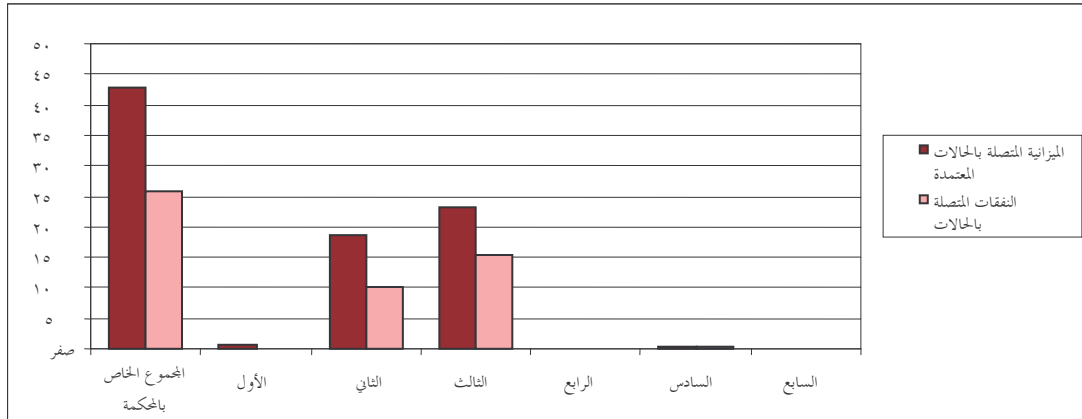
٨- ويتضمن الشكل ١ أدناه مقارنة بين الميزانية الأساسية ونفقات المحكمة. ويقدم الشكل ٢ معلومات عن الميزانية المتصلة بالحالات والنفقات.

الشكل ١: مقارنة بين الميزانية الأساسية^(١) والنفقات، بحسب البرنامج الرئيسي، حتى ٣١ آب/أغسطس ٢٠٠٨ (بآلاف اليورو)



ملاحظة: الأول = البرنامج الرئيسي الأول، الهيئة القضائية؛ الثاني = البرنامج الرئيسي الثاني، مكتب المدعي العام؛ الثالث = البرنامج الرئيسي الثالث، قلم المحكمة؛ الرابع = البرنامج الرئيسي الرابع، أمانة جمعية الدول الأطراف؛ السادس = البرنامج الرئيسي السادس، أمانة الصندوق الاستئماني للضحايا؛ السابع = البرنامج الرئيسي السابع، مكتب مشروع المباني الدائمة.
(١) الميزانية حتى ٣١ كانون الأول/ديسمبر ٢٠٠٨.

الشكل ٢: مقارنة بين الميزانية المتصلة بالحالات والنفقات المتصلة بالحالات (١) مقارنته بين الميزانية المتصلة بالحالات والنفقات المتصلة بالحالات بحسب البرنامج الرئيسي، حتى ٣١ آب/أغسطس ٢٠٠٨ (بآلاف اليورو)



ملاحظة: الأول = البرنامج الرئيسي الأول، الهيئة القضائية؛ الثاني = البرنامج الرئيسي الثاني، مكتب المدعي العام؛ الثالث = البرنامج الرئيسي الثالث، قلم المحكمة؛ الرابع = البرنامج الرئيسي الرابع، أمانة جمعية الدول الأطراف؛ السادس = البرنامج الرئيسي السادس، أمانة الصندوق الاستئماني للضحايا؛ السابع = البرنامج الرئيسي السابع، مكتب مشروع المباني الدائمة. (١) الميزانية حتى ٣١ كانون الأول/ديسمبر ٢٠٠٨.

٩- ويقدم المرفق تفاصيل إضافية بحسب البرنامج الرئيسي.

١٠- وترد في الجدول أدناه بيانات عن شغل الوظائف. وتتوقع المحكمة أن يتم بحلول نهاية العام التعيين في ٧٥ وظيفة إضافية. وسيتوقف مع ذلك العدد النهائي للموظفين في المحكمة على عدد الموظفين الذين سيتم تعيينهم من الداخل وعدد الموظفين الذين سيتركون الخدمة.

الجدول ٤: الملاك من الموظفين لعام ٢٠٠٨: الوظائف المعتمدة مقابل الوظائف المشغولة حسب فئة الوظيفة (الفئة الفنية وفئة الخدمات العامة)

الوظائف المعتمدة لعام ٢٠٠٨	الوظائف المشغولة حتى آب/أغسطس ٢٠٠٨	الوظائف قيد التعيين حتى آب/أغسطس ٢٠٠٨	الوظائف المعلن عنها حتى ٣١ آب/أغسطس ٢٠٠٨	الوظائف الشاغرة التي لم يعلن عنها حتى ٣١ آب/أغسطس ٢٠٠٨	الوظائف المرتقب شغلها حتى ٣١ كانون الأول/ديسمبر ٢٠٠٨	% للوظائف الثابتة الشاغرة حتى ٣١ آب/أغسطس ٢٠٠٨
[٢]	[٣]	[٤]	[٥]	[٦]	[٧]	
٤٣	٣٦	٥	صفر	٢	٤٢	١٦,٢
البرنامج الرئيسي الأول						
٢٠٣	١٨٧	١٢	١	٣	١٩٩	٧,٨
البرنامج الرئيسي الثاني						
٤١٢	٣٣٦	٥٩	١٥	٢	٣٨٨	١٨,٤
البرنامج الرئيسي الثالث						
٩	٣	٢	صفر	٤	٧	٦٦,٦
البرنامج الرئيسي الرابع						
٥	٢	١	صفر	٢	٣	٦٠,٠
البرنامج الرئيسي السادس						
٣	١	صفر	صفر	٢	١	٦٦,٧
البرنامج الرئيسي السابع						
٦٧٥	٥٦٥	٧٩	١٦	١٥	٦٤٠	
المجموع الخاص بالحكمة						
						(٢٤)
						(١٢)
						٦٠٤

المرفق

الجدول ١: أداء الميزانية في ٢٠٠٨ حسب البرنامج الرئيس (بآلاف اليورو)*

معدل التنفيذ المرتقب	النفقات المرتقبة	% المعدل		الميزانية المعتمدة لعام ٢٠٠٨	
		التنفيذ حتى ٣١ آب/أغسطس ٢٠٠٨	النفقات حتى آب/أغسطس ٢٠٠٨		
٩٣,٩	٩ ٦٥٥	٤١,١	٤ ٢٢٢	١٠ ٢٧٩	البرنامج الرئيسي الأول الهيئة القضائية
٩٠,٨	٢ ٣١١	٤١,٧	١ ٠٦٠	٢ ٥٤٤	هيئة الرئاسة
٩٤,٩	٧ ٣٤٤	٤٠,٩	٣ ١٦٢	٧ ٧٣٥	الدوائر
٩٢,٧	٢٠ ٨٢٣	٥٨,٣	١٣ ٠٩٢	٢٢ ٤٧٣	البرنامج الرئيسي الثاني ديوان المدعي العام
٩٢,٣	٥ ٢٥٠	٥٨,٩	٣ ٣٤٩	٥ ٦٨٥	المدعي العام
٩٨,٧	١ ٧٨٣	٦٠,٦	١ ٠٩٥	١ ٨٠٧	شعبة الاختصاص والتكامل والتعاون
٨٦,٤	١٠ ١٣٦	٥٤,٤	٦ ٣٨١	١١ ٧٢٧	شعبة التحقيقات
١١٢,٣	٣ ٦٥٤	٦٩,٧	٢ ٢٦٧	٣ ٢٥٤	شعبة الادعاء
٩٧,١	٥٠ ٩٣٣	٦٦,٢	٣٤ ٧٢٣	٥٢ ٤٣٧	البرنامج الرئيسي الثالث المسجل
٩٠,١	٨ ١٢١	٥٦,٤	٥ ٠٧٨	٩ ٠٠٩	ديوان المسجل
١٠١,١	٢٢ ١٩٤	٧٦,٩	١٦ ٨٨١	٢١ ٩٦١	شعبة الخدمات الإدارية المشتركة
٩٥,٣	١٣ ٤١٠	٥٧,٦	٨ ٠٩٧	١٤ ٠٦٦	شعبة خدمات المحكمة
٩٩,٤	٢ ٩٢٧	٦٠,٦	١ ٧٨٢	٢ ٩٤٣	قسم الإعلام والوثائق
٩٦,١	٤ ٢٨١	٦٤,٧	٢ ٨٨٥	٤ ٤٥٦	شعبة الضحايا والدفاع
٧٦,٩	٣ ٠٧٤	٤٢,٩	١ ٧١٤	٣ ٩٩٦	البرنامج الرئيسي الرابع أمانة جمعية الدول الأطراف
١٠٠,٠	٩٨٩	٦٨,٩	٦٨١	٩٨٩	أمانة الصندوق الاستئماني للضحايا
٦١,٣	١٢٨	٢٠,١	٤٢	٢٠٩	مكتب مشروع المباني الدائمة
٩٤,٧	٨٥ ٦٠٢	٦٠,٣	٥٤ ٤٧٤	٩٠ ٣٨٢	المجموع الخاص بالمحكمة

* غير شاملة الصيانة الموزعة

الجدول ٢: البرنامج الرئيسي - المجموع الكلي للمحكمة

النمو في الموارد	الميزانية المقترحة لعام ٢٠٠٩ (بآلاف اليورو)			التفقات المرتقبة لعام ٢٠٠٨ (بآلاف اليورو)			نفقات عام ٢٠٠٧ (بآلاف اليورو)			المجموع الكلي للمحكمة		
	%	المبلغ	المجموع	الأساسية	المتصلة بالحالات	المجموع	الأساسية	المتصلة بالحالات	المجموع			
	-٧,٣	-٤٥٧,٧	٥ ٨١٢,٠	٥ ٨١٢,٠	٦ ٢٦٩,٧	٦ ٢٦٩,٧	٧ ١١٨,٨	٧ ١١٨,٨	القضاة			
			٣٧ ٧٥٦,٤	١٩ ٧٤٦,٣	١٨ ٠١٠,١		بدون تقسيم			موظفو الفئة الفنية		
			١٩ ٥٩٦,٧	٨ ٩٨١,٩	١٠ ٦١٤,٨					موظفو الخدمات العامة		
	٣٧,٣	١٥ ٥٩٠,٩	٥٧ ٣٥٣,١	٢٨ ٧٢٨,٢	٢٨ ٦٢٤,٩	٤١ ٧٦٢,٢	١٩ ٧٢٢,١	٢٢ ٠٤٠,١	٣٥ ٩٦٦,٤	١٥ ٦٧٠,٩	٢٠ ٢٩٥,٥	المجموع الفرعي، الموظفون
	-٣٠,٩	-٣ ٢٠٥,٧	٧ ١٥٤,٨	٤ ٦١٤,٩	٢ ٥٣٩,٩	١٠ ٣٦٠,٥	٦ ٣٠١,٧	٤ ٠٥٨,٨	٩ ٤٤٦,٩	٥ ١٠٦,٨	٤ ٣٤٠,١	المساعدة المؤقتة العامة
	٤٣,٨	٣٧٦,٦	١ ٢٣٧,٤	٧١,١	١ ١٦٦,٣	٨٦٠,٨	٤٤,٧	٨١٦,١	١ ٢٦٣,٢	٤٢,٨	١ ٢٢٠,٤	المساعدة المؤقتة للاجتماعات
	٢٩,٢	٨٩,٤	٣٩٥,١	١٢٦,٥	٢٦٨,٦	٣٠٥,٧	٨٤,٤	٢٢١,٣	٢٤٤,٩	٢٨,٢	٢١٦,٧	العمل الإضافي
	٣٢,٣	١٢٦,٥	٥١٨,٧	٤١٧,٤	١٠١,٣	٣٩٢,٢	٣٢١,٢	٧١,٠	٣١٥,٩	٢٤٥,٠	٧٠,٩	الخبراء الاستشاريون
	-٢١,٩	-٢ ٦١٣,٢	٩ ٣٠٦,٠	٥ ٢٢٩,٩	٤ ٠٧٦,١	١١ ٩١٩,٢	٦ ٧٥٢,٠	٥ ١٦٧,٢	١١ ٢٧٠,٩	٥ ٤٢٢,٨	٥ ٨٤٨,١	المجموع الفرعي، الرتب الأخرى
	٢١,٩	٩٣٤,٣	٥ ٢١٠,١	٤ ١٠٨,٧	١ ١٠١,٤	٤ ٢٧٥,٨	٣ ٣٠١,٣	٩٧٤,٥	٣ ٦٨٢,٨	٢ ٧٠٧,٧	٩٧٥,١	السفر
	٤٠,١	١٩,٩	٦٩,٥	٦٩,٥	٦٩,٥	٤٩,٦	٤٩,٦	٤٩,٦	٤٦,٣	٤٦,٣	٤٦,٣	الضيافة
	٢٥,٦	١ ٩١٢,١	٩ ٣٨٢,٦	٦ ٢٥٧,٢	٣ ١٢٥,٤	٧ ٤٧٠,٦	٤ ٢٨١,٥	٣ ١٨٩,١	٥ ٧٧٩,٢	٢ ٥١١,٧	٣ ٢٦٧,٥	الخدمات التعاقدية بما فيها التدريب
	١٥,٧	١ ٧٦٩,٣	١٣ ٠٣٥,٦	٦ ٦٣٠,٤	٦ ٤٠٥,٢	١١ ٢٦٦,٣	٤ ٩٢٤,٧	٦ ٣٤١,٦	٩ ٠٨٣,٠	٣ ٢١٦,٣	٥ ٨٦٦,٧	نفقات التشغيل العامة
	٧,٩	٩٣,١	١ ٢٧٨,٤	٤٢٧,١	٨٥١,٣	١ ١٨٥,٤	٣٨٤,٢	٨٠١,٢	١ ٠٨٠,٣	٣٢٨,٥	٧٥١,٨	اللوازم والمواد
	-١٦,٠	-٢٢٤,٣	١ ١٧٨,٧	٥٣٥,٢	٦٤٣,٥	١ ٤٠٣,٠	٦٥٢,٦	٧٥٠,٤	٣ ٤٣٦,٢	١ ٥٣٥,٦	١ ٩٠٠,٦	المعدات
	١٧,٦	٤ ٥٠٤,٤	٣٠ ١٥٤,٩	١٧ ٩٥٨,٦	١٢ ١٩٦,٣	٢٥ ٦٥٠,٥	١٣ ٥٤٤,٢	١٢ ١٠٦,٤	٢٣ ١٠٧,٨	١٠ ٢٩٩,٨	١٢ ٨٠٨,٠	المجموع الفرعي، التكاليف غير المتصلة بالموظفين
	١٩,٩	١٧ ٠٢٤,٤	١٠٢ ٦٢٦,٠	٥١ ٩١٦,٧	٥٠ ٧٠٩,٣	٨٥ ٦٠١,٧	٤٠ ٠١٨,٣	٤٥ ٥٨٣,٤	٧٧ ٤٦٣,٩	٣١ ٣٩٣,٠	٤٦ ٠٧٠,٩	المجموع

الجدول ٣: البرنامج الرئيسي الأول

النمو في الموارد	الميزانية المقترحة لعام ٢٠٠٩ (بآلاف اليورو)			النفقات المرتقبة لعام ٢٠٠٨ (بآلاف اليورو)			نفقات عام ٢٠٠٧ (بآلاف اليورو)			البرنامج الرئيسي الأول
	المبلغ %	المجموع	الأساسية المتصلة بالحالات	المجموع	الأساسية المتصلة بالحالات	المجموع	الأساسية المتصلة بالحالات	المجموع		
-٧,٣	-٤٥٧,٧	٥ ٨١٢,٠	٥ ٨١٢,٠	٦ ٢٦٩,٧	٦ ٢٦٩,٧	٧ ١١٨,٨	٧ ١١٨,٨	٧ ١١٨,٨	القضاة	
		٣ ٠٠٣,٥	٣ ٦٦,٣	٢ ٦٣٧,٢					موظفو الفئة الفنية	
		٩٥١,٧	١٧٧,٠	٧٧٤,٧					موظفو الخدمات العامة	
٦٣,٤	١ ٥٣٤,٩	٣ ٩٥٥,٢	٥٤٣,٣	٣ ٤١١,٩	٢ ٤٢٠,٣	٢٦١,٥	٢ ١٥٨,٨	٢ ٢٢٨,٠	المجموع الفرعي، الموظفون	
-٥٣,٧	-٣٣٢,٧	٢٨٧,٤	٨٥,٦	٢٠١,٨	٦٢٠,١	٣٤,١	٥٨٦,٠	٥٩٤,٠	المساعدة المؤقتة العامة	
									المساعدة المؤقتة للاجتماعات	
									العمل الإضافي	
٤٤٠,٠	١٣,٢	١٦,٢	١٦,٢	٣,٠	٣,٠	٢,٦	٢,٦	٢,٦	الخبراء الاستشاريون	
-٥١,٣	-٣١٩,٥	٣٠٣,٦	١٥,٦	٢١٨,٠	٦٢٣,١	٣٤,١	٥٨٩,٠	٥٩٦,٦	المجموع الفرعي، الرتب الأخرى	
-١٤,٦	-٣٨,١	٢٢٣,٣	٣١,٥	١٩١,٨	٢٦١,٤	٣٤,٤	٢٢٧,٠	١٤٣,٦	السفر	
٥٤,٥	٦,٠	١٧,٠	١٧,٠	١١,٠	١١,٠	١٠,٠	١٠,٠	١٠,٠	الضيافة	
١٧٢,٧	١٩,٠	٣٠,٠	٣٠,٠	١١,٠	١١,٠	٥,٤	١١,٠	٥,٤	الخدمات التعاقدية بما فيها التدريب	
٢٤,٠	١٠,٨	٥٥,٨	٥٥,٨	٤٥,٠	٤٥,٠	٤١,٦	٤١,٦	٤١,٦	نفقات التشغيل العامة	
٦٦,٧	٢,٠	٥,٠	٥,٠	٣,٠	٣,٠	١,٩	٣,٠	١,٩	اللوازم والمواد	
-١٠٠,٠	-١٠,٠				١٠,٠	١٠,٠	٢٥,٠	٢٥,٠	المعدات	
-٣,٠	-١٠,٣	٣٣١,١	٣١,٥	٢٩٩,٦	٣٤١,٤	٣٤,٤	٣٠٧,٠	٢٢٧,٥	المجموع الفرعي، التكاليف غير المتصلة بالموظفين	
٧,٧	٧٤٧,٤	١٠ ٤٠١,٩	٦٦٠,٤	٩ ٧٤١,٥	٩ ٦٥٤,٥	٣٣٠,٠	٩ ٣٢٤,٥	١٠ ١٧٠,٩	المجموع	

* تشمل التكاليف المتصلة بالموظفين منحة الإعادة إلى الوطن.

الاختلافات الرئيسية بالمقارنة بميزانية عام ٢٠٠٨

التكاليف المتصلة بالموظفين: تعزى الوفورات التي تحققت حتى الآن أساساً إلى الوظائف الشاغرة للموظفين. وكانت ٧ وظائف لا تزال شاغرة حتى ٣١ آب/أغسطس، ويتوقع أن تشغل ٦ منها على الأقل قبل نهاية العام.

الجدول ٤: البرنامج الرئيسي الأول - ١١٠٠+١٣٠٠

النمو في الموارد	الميزانية المقترحة لعام ٢٠٠٩ (بالآف اليورو)			النفقات المرتقبة لعام ٢٠٠٨ (بالآف اليورو)			نفقات عام ٢٠٠٧ (بالآف اليورو)			هيئة الرئاسة ومكتب الاتصال في نيويورك
	المبلغ %	المجموع	الأساسية بالحلالات المتصلة	المجموع	الأساسية بالحلالات المتصلة	المجموع	الأساسية بالحلالات المتصلة	المجموع		
-٢٧,٦	-٣٤٧,٠	٩١٢,٠	٩١٢,٠	١ ٢٥٩,٠	١ ٢٥٩,٠	١ ٣٤٥,٩	١ ٣٤٥,٩	١ ٣٤٥,٩	القضاة	
		٨٠٣,٨	٨٠٣,٨						موظفو الفئة الفنية	
		٣٠٢,٧	٣٠٢,٧						موظفو الخدمات العامة	
٣١,٢	٢٦٣,٤	١ ١٠٦,٥	١ ١٠٦,٥	١٤٣,١	١٤٣,١	٧٦٣,٥	٧٦٣,٥	٧٦٣,٥	المجموع الفرعي، الموظفون	
١٣,٧	٨,٠	٦٦,٣	٦٦,٣	٥٨,٣	٥٨,٣	١٨٦,٦	١٨٦,٦	١٨٦,٦	المساعدة المؤقتة العامة	
									المساعدة المؤقتة للاجتماعات	
									العمل الإضافي	
٤٤٠,٠	١٣,٢	١٦,٢	١٦,٢	٣,٠	٣,٠	٢,٦	٢,٦	٢,٦	الخبراء الاستشاريون	
٣٤,٦	٢١,٢	١٢,٥	١٢,٥	٦١,٣	٦١,٣	١٨٩,٢	١٨٩,٢	١٨٩,٢	المجموع الفرعي، الرتب الأخرى	
-٦,٣	-٦,٤	٩٤,٥	٩٤,٥	١٠٠,٩	١٠٠,٩	١٠٥,٦	١٠٥,٦	١٠٥,٦	السفر	
٦٠,٠	٦,٠	١٦,٠	١٦,٠	١٠,٠	١٠,٠	٩,٧	٩,٧	٩,٧	الضيافة	
٤٠٠,٠	١٢,٠	١٥,٠	١٥,٠	٣,٠	٣,٠	٠,٩	٠,٩	٠,٩	الخدمات التعاقدية بما فيها التدريب	
٨٦,٠	٢٥,٨	٥٥,٨	٥٥,٨	٣٠,٠	٣٠,٠	٤١,٦	٤١,٦	٤١,٦	نفقات التشغيل العامة	
٦٦,٧	٢,٠	٥,٠	٥,٠	٣,٠	٣,٠	١,٩	١,٩	١,٩	اللوازم والمواد	
									المعدات	
٢٦,٨	٣٩,٤	١٨٦,٣	١٨٦,٣	١٤٦,٩	١٤٦,٩	١٦٦,٣	١٦٦,٣	١٦٦,٣	المجموع الفرعي، التكاليف غير المتصلة بالموظفين	
-١,٠	-٢٣,٠	٢ ٢٨٧,٣	٢ ٢٨٧,٣	٢ ٣١٠,٣	٢ ٣١٠,٣	٢ ٤٦٤,٩	٢ ٤٦٤,٩	٢ ٤٦٤,٩	المجموع	

* تشمل التكاليف المتصلة بالموظفين منحة الإعادة إلى الوطن.

الاختلافات الرئيسية بالمقارنة بميزانية عام ٢٠٠٨

التكاليف المتصلة بالموظفين: يتوقع تحقيق وفورات قليلة في التكاليف المتصلة بالموظفين في عام ٢٠٠٨. وهناكوظيفتان شاغرتان حالياً.

التكاليف غير المتصلة بالموظفين: يتوقع تحقيق وفورات قليلة في تكاليف التشغيل العامة.

الجدول ٥: البرنامج الرئيسي الأول - ٢٠٠٠

النمو في الموارد	الميزانية المقترحة لعام ٢٠٠٩ (بآلاف اليورو)			النفقات المرتقبة لعام ٢٠٠٨ (بآلاف اليورو)			نفقات عام ٢٠٠٧ (بآلاف اليورو)			الدوائر				
	المبلغ	المجموع	الأساسية	المتصلة	بالحالات	المجموع	الأساسية	المتصلة	بالحالات		المجموع	الأساسية	المتصلة	بالحالات
-٢,٢	-١١٠,٧	٤ ٩٠٠,٠	٤ ٩٠٠,٠	٥ ٠١٠,٧	٥ ٠١٠,٧	٥ ٧٧٢,٩	٥ ٧٧٢,٩							القضاة
		٢ ١٩٩,٧	٣ ٦٦,٣	١ ٨٣٣,٤										موظفو الفئة الفنية
		٦٤٩,٠	١٧٧,٠	٤٧٢,٠										موظفو الخدمات العامة
٨٠,٦	١ ٢٧١,٥	٢ ٨٤٨,٧	٥٤٣,٣	٢ ٣٠٥,٤	١ ٥٧٧,٢	٢٦١,٥	١ ٣١٥,٧	١ ٤٦٤,٥	٢١٠,٨	١ ٢٥٣,٧				المجموع الفرعي، الموظفون
-٦٠,٦	-٣٤٠,٧	٢٢١,١	٨٥,٦	١٣٥,٥	٥٦١,٨	٣٤,١	٥٢٧,٧	٤٠٧,٤	٣٥,٥	٣٧١,٩				المساعدة المؤقتة العامة
														المساعدة المؤقتة للاجتماعات
														العمل الإضافي
														الخبراء الاستشاريون
-٦٠,٦	-٣٤٠,٧	٢٢١,١	٨٥,٦	١٣٥,٥	٥٦١,٨	٣٤,١	٥٢٧,٧	٤٠٧,٤	٣٥,٥	٣٧١,٩				المجموع الفرعي، الرتب الأخرى
-١٩,٨	-٣١,٧	١٢٨,٨	٣١,٥	٩٧,٣	١٦٠,٥	٣٤,٤	١٢٦,١	٣٨,٠		٣٨,٠				السفر
		١,٠	١,٠	١,٠	١,٠		١,٠	٠,٣		٠,٣				الضيافة
٨٧,٥	٧,٠	١٥,٠	١٥,٠	١٥,٠	٨,٠		٨,٠	٤,٥		٤,٥				الخدمات التعاقدية بما فيها التدريب
-١٠٠,٠	-١٥,٠				١٥,٠		١٥,٠	٠,٠	٠,٠	٠,٠				نفقات التشغيل العامة
														اللوازم والمواد
-١٠٠,٠	-١٠,٠				١٠,٠		١٠,٠	١٨,٤		١٨,٤				المعدات
-٢٥,٦	-٤٩,٧	١٤٤,٨	٣١,٥	١١٣,٣	١٩٤,٥	٣٤,٤	١٦٠,١	٦١,٢	٠,٠	٦١,٢				المجموع الفرعي، التكاليف غير المتصلة بالموظفين
١٠,٥	٧٧٠,٤	٨ ١١٤,٦	٦٦٠,٤	٧ ٤٥٤,٢	٧ ٣٤٤,٢	٣٣٠,٠	٧ ٠١٤,٢	٧ ٧٠٦,٠	٢٤٦,٣	٧ ٤٥٩,٧				المجموع

* تشمل التكاليف المتصلة بالموظفين منحة إعادة إلى الوطن.

الاختلافات الرئيسية بالمقارنة بميزانية عام ٢٠٠٨

الوفورات في التكاليف المتصلة بالموظفين في عام ٢٠٠٨ تقابلها إلى حد كبير تكاليف المساعدة المؤقتة العامة اللازمة لسد الثغرات. وهناك خمس وظائف شاغرة حالياً.

يتوقع استخدام الميزانية استخداماً كاملاً تقريباً.

التكاليف المتصلة بالموظفين:

التكاليف غير المتصلة بالموظفين:

الجدول ٧: البرنامج الرئيسي الثاني - ٢٠١٠

النمو في الموارد	الميزانية المقترحة لعام ٢٠٠٩ (بآلاف اليورو)			التفقات المرتقبة لعام ٢٠٠٨ (بآلاف اليورو)			تفقات عام ٢٠٠٧ (بآلاف اليورو)			مكتب المدعي العام
	المبلغ	المتصلة بالحالات	الأساسية	المجموع	المتصلة بالحالات	الأساسية	المجموع	المتصلة بالحالات	الأساسية	
%										
										موظفو الفئة الفنية
										موظفو الخدمات العامة
										بدون تقسيم
										المجموع الفرعي، الموظفون
										المساعدة المؤقتة العامة
										المساعدة المؤقتة للاجتماعات
										العمل الإضافي
										الخبراء الاستشاريون
										المجموع الفرعي، الرتب الأخرى
										السفر
										الضيافة
										الخدمات التعاقدية بما فيها التدريب
										نفقات التشغيل العامة
										اللوازم والمواد
										المعدات
										المجموع الفرعي، التكاليف غير
										المتصلة بالموظفين
										المجموع

الجدول ٨: البرنامج الرئيسي الثاني - ٢٠١٠+٢٠١٣

ديوان المدعي العام/ قسم المشورة القانونية	نفقات عام ٢٠٠٧ (بآلاف اليورو)			النفقات المرتقبة لعام ٢٠٠٨ (بآلاف اليورو)			الميزانية المقترحة لعام ٢٠٠٩ (بآلاف اليورو)			النمو في الموارد	
	الأساسية	المتصلة بالحالات	المجموع	الأساسية	المتصلة بالحالات	المجموع	الأساسية	المتصلة بالحالات	المجموع	المبلغ	%
موظفو الفئة الفنية	بدون تقسيم										
موظفو الخدمات العامة											
المجموع الفرعي، الموظفون	٩٩٠,٣		٩٩٠,٣	١ ١٨٢,١		١ ١٨٢,١	١ ٣٧٢,٥		١ ٣٧٢,٥	١٦,١	١٩٠,٤
المساعدة المؤقتة العامة	٢٥٤,٨	٧,٦	٢٦٢,٤	١٥٨,٨	٢٠,١	١٣٨,٧	٣٥,٧		٣٥,٧	-٧٧,٥	-١٢٣,١
المساعدة المؤقتة للاجتماعات							١٥,٠		١٥,٠		١٥,٠
العمل الإضافي							٧١,٤		٧١,٤	-٦١,٨	-١١٥,٦
الخبراء الاستشاريون	٣٥,٣	٧٧,٠	١١٢,٣	١٨٧,٠	١٨٧,٠	١٨٧,٠	٧١,٤		٧١,٤		
المجموع الفرعي، الرتب الأخرى	٢٩٠,١	١٤,٦	٣٧٤,٧	٣٤٥,٨	٢٠٧,١	١٣٨,٧	١٢٢,١		١٢٢,١	-٦٤,٧	-٢٢٣,٧
السفر	٥٩,٣	٨٣,٣	١٤٢,٦	١٤٧,٠	٩٥,٨	٥١,٢	١٤٥,٦		١٤٥,٦	-١,٠	-١,٤
الضيافة	١٢,٠		١٢,٠	١٣,٠		١٣,٠	١٠,٠		١٠,٠	-٢٣,١	-٣,٠
الخدمات التعاقدية بما فيها التدريب		٨,٧	٨,٧	١٠,٨,٢	١٢,٠	٢٦,٢	١٠,٨,٢		٨٢,٠		
نفقات التشغيل العامة	٠,٠		٠,٠								
اللوازم والمواد											
المعدات											
المجموع الفرعي، التكاليف غير المتصلة بالموظفين	٧١,٣	٩٢,٠	١٦٣,٣	٢٦٨,٢	١٧٧,٨	٩٠,٤	٢٦٣,٨		١٤٣,١	-١,٦	-٤,٤
المجموع	١ ٣٥١,٧	١٧٦,٦	١ ٥٢٨,٣	١ ٧٩٦,١	٣٨٤,٩	١ ٤١١,٢	١ ٧٥٨,٤	٢١٤,٥	١ ٥٤٣,٩	-٢,١	-٣٧,٧

الجدول ٩: البرنامج الرئيسي الثاني - ٢٠٢٠

قسم الخدمات	نفقات عام ٢٠٠٧ (بآلاف اليورو)			النفقات المرتقبة لعام ٢٠٠٨ (بآلاف اليورو)			الميزانية المقترحة لعام ٢٠٠٩ (بآلاف اليورو)			النمو في الموارد	
	الأساسية	المتصلة بالحالات	المجموع	الأساسية	المتصلة بالحالات	المجموع	الأساسية	المتصلة بالحالات	المجموع	المبلغ	%
موظفو الفئة الفنية											
موظفو الخدمات العامة											
المجموع الفرعي، الموظفون	١٠٢٠,٤	٦٨٩,٢	١٧٠٩,٦	١٠٦٠,٣	٧٨١,٣	١٨٤١,٦	١٢٦٥,٥	٩٩١,٣	٢٢٥٦,٨	٤١٥,٢	٢٢,٥
المساعدة المؤقتة العامة	٨٥,٧	١٤٤٣,٧	١٥٢٩,٤	٧٢,٥	٩٤٧,٩	١٠٢٠,٤					
المساعدة المؤقتة للاجتماعات العمل الإضافي الخبراء الاستشاريون		٠,١	٠,١								
المجموع الفرعي، الرتب الأخرى	٨٥,٧	١٤٤٣,٨	١٥٢٩,٥	٧٢,٥	٩٤٧,٩	١٠٢٠,٤					
السفر الضيافة	٣٤,٦	٢٥٩,٨	٢٩٤,٤	١٧,٨	٢٣٠,٧	٢٤٨,٥	١٣,٨	٢٨٨,١	٣٠١,٩	٥٣,٤	٢١,٥
الخدمات التعاقدية بما فيها التدريب	٣٠,٧	٢٢٠,٠	٢٥٠,٧	٢٥,٠	١٩٧,٥	٢٢٢,٥	٢٥,٠	١٦٧,٥	١٩٢,٥	-٣٠,٠	-١٣,٥
نفقات التشغيل العامة	٠,٠	٥٦,٧	٥٦,٧	١٠,٠	١٠,٠	١٠,٠					
اللوازم والمواد المعدات	١٨,٩	٢٧,١	٤٦,٠	٥٣,٠	٢٨,٠	٨١,٠	٥٣,٠	٢٨,٠	٨١,٠		
		٥١,١	٥١,١		٣٠,٠	٣٠,٠		٣٠,٠	٣٠,٠		
المجموع الفرعي، التكاليف غير المتصلة بالموظفين	١٤,٢	٦١٤,٧	٦٢٨,٩	٩٥,٨	٤٩٦,٢	٥٩٢,٠	٩١,٨	٥٢٣,٦	٦١٥,٤	٢٣,٤	٤,٠
المجموع	١١٩٠,٣	٢٧٤٧,٧	٣٩٣٨,٠	١٢٢٨,٦	٢٢٢٥,٤	٣٤٥٤,٠	١٣٥٧,٣	٢٩١٥,٤	٤٢٧٢,٧	٨١٨,٧	٢٣,٧

الجدول ١٠: البرنامج الرئيسي الثاني - ٢٢٠٠

شعبة الاختصاص والتعاون	نفقات عام ٢٠٠٧ (بآلاف اليورو)			النفقات المرتقبة لعام ٢٠٠٨ (بآلاف اليورو)			الميزانية المقترحة لعام ٢٠٠٩ (بآلاف اليورو)			النمو في الموارد
	المجموع	المتصلة بالحالات	الأساسية	المجموع	المتصلة بالحالات	الأساسية	المجموع	المتصلة بالحالات	الأساسية	
موظفو الفئة الفنية موظفو الخدمات العامة	بدون تقسيم									
المجموع الفرعي، الموظفون	٨٧٨,٥	٣٩٤,٣	٤٨٤,٢	١ ٢٢٨,١	٥٣٠,٢	٦٩٧,٩	١ ٦٦٩,٩	٨٥٧,٤	٦٩٤,٥	٣٦,٠
المساعدة المؤقتة العامة المساعدة المؤقتة للاجتماعات العمل الإضافي الخبراء الاستشاريون	١٩٩,١	١٤٠,٣	٥٨,٨	٢٠٤,٧	١٨٦,٥	١٨,٢				-١٠٠,٠
المجموع الفرعي، الرتب الأخرى	١٩٩,١	١٤٠,٣	٥٨,٨	٢٠٤,٧	١٨٦,٥	١٨,٢				-١٠٠,٠
السفر الضيافة الخدمات التعاقدية بما فيها التدريب نفقات التشغيل العامة اللوازم والمواد المعدات	٢٧٤,٨	٢١٣,١	٦١,٧	٣٥٠,٥	٣٠٨,٣	٤٢,٢	٣٤٨,٢	٢٩٧,٠	٥١,٢	٠,٧
المجموع الفرعي، التكاليف غير المتصلة بالموظفين	٢٧٤,٨	٢١٣,١	٦١,٧	٣٥٠,٥	٣٠٨,٣	٤٢,٢	٣٤٨,٢	٢٩٧,٠	٥١,٢	-٠,٧
المجموع	١ ٣٥٢,٣	٧٤٧,٧	٦٠٤,٦	١ ٧٨٣,٣	١ ٠٢٥,٠	٧٥٨,٣	٢ ٠١٨,١	١ ١٥٤,٤	٨٦٣,٧	١٣,٢

الجدول ١١: البرنامج الرئيسي الثاني - ٢٣٠٠

شعبة التحقيقات	نفقات عام ٢٠٠٧ (بالآلاف اليورو)			النفقات المرتقبة لعام ٢٠٠٨ (بالآلاف اليورو)			الميزانية المقترحة لعام ٢٠٠٩ (بالآلاف اليورو)			النمو في الموارد	
	الأساسية	المتصلة بالحالات	المجموع	الأساسية	المتصلة بالحالات	المجموع	الأساسية	المتصلة بالحالات	المجموع	المبلغ	%
موظفو الفئة الفنية	بدون تقسيم										
موظفو الخدمات العامة											
المجموع الفرعي، الموظفون	٣٥٧,٨	٥٧٧٥,١	٦١٣٢,٩	٣٧٧,٦	٦٩٧٤,٧	٧٣٥٢,٣	٣٩١,٤	٨١٧٤٦,٨	٩١٣٨,٢	١٧٨٥,٩	٢٤,٣
المساعدة المؤقتة العامة	١٦,٨	٩٩٢,٩	١٠٠٩,٧	١٤٩٢,٠	١٤٩٢,٠	١٤٩٢,٠	١٦٨٤,٠	١٦٨٤,٠	١٦٨٤,٠	١٩٢,٠	١٢,٩
المساعدة المؤقتة للاجتماعات											
العمل الإضافي											
الخبراء الاستشاريون		٠,٧	٠,٧								
المجموع الفرعي، الرتب الأخرى	١٦,٨	٩٩٣,٦	١٠١٠,٤	١٤٩٢,٠	١٤٩٢,٠	١٤٩٢,٠	١٦٨٤,٠	١٦٨٤,٠	١٦٨٤,٠	١٩٢,٠	١٢,٩
السفر	٣,٦	٨١٩,٦	٨٢٣,٢	١,٧	٩١١,٢	٩١٢,٩	١,٤	١٠٤٠,٣	١٠٤١,٧	١٢٨,٨	١٤,١
الضيافة											
الخدمات التعاقدية بما فيها التدريب		٩٣,٩	٩٣,٩		٣٠,٠	٣٠,٠		٦٠,٠	٦٠,٠	٣٠,٠	١٠٠,٠
نفقات التشغيل العامة	-٠,١	٢٤٥,٠	٢٤٤,٩	٢٩٨,٨	٢٩٨,٨	٢٩٨,٨	٢٦٤,٦	٢٦٤,٦	٢٦٤,٦	-٣٤,٢	-١١,٤
اللوازم والمواد		٢٥,٥	٢٥,٥		١٥,٠	١٥,٠		٢٠,٠	٢٠,٠	٥,٠	٣٣,٣
المعدات		٥٢,٦	٥٢,٦		٣٥,٠	٣٥,٠		٢٠,٠	٢٠,٠	-٣٥,٠	-١٠٠,٠
المجموع الفرعي، التكاليف غير المتصلة بالموظفين	٣,٥	١٢٣٦,٦	١٢٤٠,١	١,٧	١٢٩٠,٠	١٢٩١,٧	١,٤	١٣٨٤,٩	١٣٨٦,٣	٩٤,٦	٧,٣
المجموع	٣٧٨,١	٨٠٠٥,٣	٨٣٨٣,٤	٣٧٩,٣	٩٧٥٦,٧	١٠١٣٦,٠	٣٩٢,٨	١١٨١٥,٧	١٢٢٠٨,٥	٢٠٧٢,٥	٢٠,٤

الجدول ١٢: البرنامج الرئيسي الثاني - ٢٣١٠+٢٣٣٠

النمو في الموارد	الميزانية المقترحة لعام ٢٠٠٩ (بالآلاف اليورو)			النفقات المرتقبة لعام ٢٠٠٨ (بالآلاف اليورو)			نفقات عام ٢٠٠٧ (بالآلاف اليورو)			مكتب نائب المدعي العام للتحقيقات/أفرقة التحقيق
	المبلغ	الأساسية	المتصلة بالحالات	المبلغ	الأساسية	المتصلة بالحالات	المبلغ	الأساسية	المتصلة بالحالات	
										موظفو الفئة الفنية موظفو الخدمات العامة
										بدون تقسيم
										المجموع الفرعي، الموظفون
٢٤,٧	١٠٣,٥	٤٠٥٠,٩	٤٠٥٠,٩	٣٢٤٧,٤	٣٢٤٧,٤	٣٦٤٦,٧	٣٦٣٣,٤	١٣,٣		المساعدة المؤقتة العامة المساعدة المؤقتة للاجتماعات العمل الإضافي الخبراء الاستشاريون
-٦٨,٠	-١٩٦,٩	٩٢,٧	٩٢,٧	٢٨٩,٦	٢٨٩,٦	١٩٥,٥	١٩٥,٥			
										المجموع الفرعي، الرتب الأخرى
-٦٨,٠	-١٩٦,٩	٩٢,٧	٩٢,٧	٢٨٩,٦	٢٨٩,٦	١٩٦,٢	١٩٦,٢			
٢٧,٨	١٦٦,٣	٧٦٣,٦	٧٦٣,٦	٥٩٧,٣	٥٩٧,٣	٥٧٩,٣	٥٧٩,٣			السفر الضيافة
-١١,٤	-٣٤,٢	٢٦٤,٦	٢٦٤,٦	٢٩٨,٨	٢٩٨,٨	٧,٦	٧,٦			الخدمات التعاقدية بما فيها التدريب
٣٣,٣	٥,٠	٢٠,٠	٢٠,٠	١٥,٠	١٥,٠	٢٤٥,٠	٢٤٥,٠	٠,٠		نفقات التشغيل العامة
-١٠٠,٠	-٥,٠			٥,٠	٥,٠	١٩,٨	١٩,٨			اللوازم والمواد المعدات
١٤,٤	١٣٢,١	١٠٤٨,٢	١٠٤٨,٢	٩١٦,١	٩١٦,١	١١,٧	١١,٧			المجموع الفرعي، التكاليف غير المتصلة بالموظفين
١٦,٦	٧٣٨,٧	٥١٩١,٨	٥١٩١,٨	٤٤٥٣,١	٤٤٥٣,١	١٦٣,٤	١٦٣,٤	٠,٠		
										المجموع
						٤٧٠٦,٣	٤٦٩٣,٠	١٣,٣		

الجدول ١٣: البرنامج الرئيسي الثاني - ٢٠٢٠

قسم التخطيط والعمليات	نفقات عام ٢٠٠٧ (بآلاف اليورو)			النفقات المرتقبة لعام ٢٠٠٨ (بآلاف اليورو)			الميزانية المقترحة لعام ٢٠٠٩ (بآلاف اليورو)			النمو في الموارد	
	المجموع	المتصلة بالحالات	الأساسية	المجموع	المتصلة بالحالات	الأساسية	المجموع	المتصلة بالحالات	الأساسية		المبلغ
موظفو الفئة الفنية	بدون تقسيم										
موظفو الخدمات العامة											
المجموع الفرعي، الموظفون	٣٤٤,٥	٢١٤١,٧	٢٤٨٦,٢	٣٧٧,٦	٣٧٢٧,٣	٤١٠٤,٩	٣٩١,٤	٤٦٩٥,٩	٥٠٨٧,٣	٩٨٢,٤	٢٣,٩
المساعدة المؤقتة العامة	١٦,٨	٧٩٧,٤	٨١٤,٢			١٢٠٢,٤		١٥٩١,٣	١٥٩١,٣	٣٨٨,٩	٣٢,٣
المساعدة المؤقتة للاجتماعات											
العمل الإضافي											
الخبراء الاستشاريون											
المجموع الفرعي، الرتب الأخرى	١٦,٨	٧٩٧,٤	٨١٤,٢			١٢٠٢,٤		١٥٩١,٣	١٥٩١,٣	٣٨٨,٩	٣٢,٣
السفر											
الضيافة	٣,٦	٢٤٠,٣	٢٤٣,٩	١,٧	٣١٣,٩	٣١٥,٦	١,٤	٢٧٦,٧	٢٧٨,١	-٣٧,٥	-١١,٩
الخدمات التعاقدية بما فيها التدريب		٨٦,٣	٨٦,٣		٣٠,٠	٣٠,٠		٦٠,٠	٦٠,٠	٣٠,٠	١٠٠,٠
نفقات التشغيل العامة	٠,٠	٠,٠	-٠,١								
اللوازم والمواد		٥,٧	٥,٧								
المعدات		٤٠,٩	٤٠,٩		٣٠,٠	٣٠,٠				-٣٠,٠	-١٠٠,٠
المجموع الفرعي، التكاليف غير المتصلة بالموظفين	٣,٦	٣٧٣,٢	٣٧٦,٧	١,٧	٣٧٣,٩	٣٧٥,٦	١,٤	٣٣٦,٧	٣٣٨,١	-٣٧,٥	-١٠,٠
المجموع	٣٦٤,٩	٣٣١٢,٣	٣٦٧٧,١	٣٧٩,٣	٥٣٠٣,٦	٥٦٨٢,٩	٣٩٢,٨	٦٦٢٣,٩	٧٠١٦,٧	١٣٣٣,٨	٢٣,٥

الجدول ١٤: البرنامج الرئيسي الثاني - ٢٤٠٠

شعبة الادعاء	نفقات عام ٢٠٠٧ (بآلاف اليورو)			النفقات المرقبة لعام ٢٠٠٨ (بآلاف اليورو)			الميزانية المقترحة لعام ٢٠٠٩ (بآلاف اليورو)			النمو في الموارد	
	الأساسية	المتصلة بالحالات	المجموع	الأساسية	المتصلة بالحالات	المجموع	الأساسية	المتصلة بالحالات	المجموع	المبلغ	%
موظفو الفئة الفنية موظفو الخدمات العامة	بدون تقسيم										
المجموع الفرعي، الموظفون	٤٧٣,٣	١ ٦٩٦,١	٢ ١٦٩,٤	٥١١,٢	٢ ١٤٢,٢	٢ ٦٥٣,٤	٥٧٣,٦	٣ ٩١٥,٨	١ ٢٦٢,٤	٤٧,٦	
المساعدة المؤقتة العامة المساعدة المؤقتة للاجتماعات العمل الإضافي الخبراء الاستشاريون	٦٧٥,٨	٦٧٥,٨	٦٧٥,٨	٤٠,٧	٨٣٤,٣	٨٧٥,٠	٢١٨,٦	٢١٨,٦	-٦٥٦,٤	-٧٥,٠	
المجموع الفرعي، الرتب الأخرى	٦٧٥,٨	٦٧٥,٨	٦٧٥,٨	٤٠,٧	٨٣٤,٣	٨٧٥,٠	٢١٨,٦	٢١٨,٦	-٦٥٦,٤	-٧٥,٠	
السفر الضيافة الخدمات التعاقدية بما فيها التدريب نفقات التشغيل العامة اللوازم والمواد المعدات	١٧,٨	٩٥,٥	١١٣,٣	٣٦,٣	٨٨,٩	١٢٥,٢	٣٤,١	١٦٥,٣	٧٤,٢	٥٩,٣	
المجموع الفرعي، التكاليف غير المتصلة بالموظفين	١٧,٨	٩٥,٥	١١٣,٣	٣٦,٣	٨٨,٩	١٢٥,٢	٣٤,١	١٦٥,٣	٧٤,٢	٥٩,٣	
المجموع	٤٩١,٠	٢ ٤٦٧,٤	٢ ٩٥٨,٤	٥٨٨,٢	٣ ٠٦٥,٤	٣ ٦٥٣,٦	٦٠٧,٧	٣ ٧٢٦,١	٦٨٠,٢	١٨,٦	

الجدول ١٥: البرنامج الرئيسي الثالث

النمو في الموارد	الميزانية المقترحة لعام ٢٠٠٩ (بآلاف اليورو)			النفقات المرقبة لعام ٢٠٠٨ (بآلاف اليورو)			نفقات عام ٢٠٠٧ (بآلاف اليورو)			البرنامج الرئيسي الثالث	
	المبلغ	المجموع	الأساسية	المتصلة	بالحالات	المجموع	الأساسية	المتصلة	بالحالات		
%											
		١٨ ٧٦٥,٩	٨ ٠٦٣,٤	١٠ ٧٠٢,٥							
		١٤ ٤٦٣,١	٦ ٠٣١,٩	٨ ٤٣١,٢							
										بدون تقسيم	
٣٧,٠	١ ٩٨١,٣	٣٣ ٢٢٩,٠	١٤ ٠٩٥,٣	١٩ ١٣٣,٧	٢٤ ٢٤٧,٧	١ ٩٣٣,٣	١٥ ٣١٤,٤	٢١ ٠٩٠,٣	٦ ٩٠٨,٧	١٤ ١٨١,٦	موظفو الفئة الفنية موظفو الخدمات العامة
											المجموع الفرعي، الموظفون
-٤١,٤	-١ ٩٤٤,٤	٢ ٧٥٣,١	١ ٢٠١,٨	١ ٥٥١,٣	٤ ٦٩٧,٥	٢ ٠٨١,٧	٢ ٦١٥,٨	٤ ٥٦٠,٤	١ ٧٢٥,٥	٢ ٨٣٤,٩	المساعدة المؤقتة العامة
١٠,٠	٣٤,٤	٣٧٦,٨	٧١,١	٣٠٥,٧	٣٤٢,٤	٤٤,٧	٢٩٧,٧	٤٩٥,٣	٤٢,٨	٤٥٢,٥	المساعدة المؤقتة للاجتماعات
١٥,٧	٤٧,٦	٣٥٠,١	١٢٦,٥	٢٢٣,٦	٣٠٢,٥	٨٤,٤	٢١٨,١	٢٣٠,٧	٢٨,٢	٢٠٢,٥	العمل الإضافي
٨٨,٩	١٧٠,٨	٣٦٣,٠	٣١٩,٠	٤٤,٠	١٩٢,٢	١٣٤,٢	٥٨,٠	٢٠٠,٢	١٦٧,٢	٣٣,٠	الخبراء الاستشاريون
-٣٠,٦	-١ ٦٩١,٦	٣ ٨٤٣,٠	١ ٧١٨,٤	٢ ١٢٤,٦	٥ ٥٣٤,٦	٢ ٣٤٥,٠	٣ ١٨٩,٦	٥ ٤٨٦,٦	١ ٩٦٣,٧	٣ ٥٢٢,٩	المجموع الفرعي، الرتب الأخرى
٣١,٠	٥٧٢,٤	٢ ٤١٨,٤	٢ ١٥٠,٣	٢ ٦٨,١	١ ٨٤٦,٠	١ ٥٨٦,٤	٢ ٥٩,٦	١ ٥٦٠,٥	١ ٢٣٦,٤	٣ ٢٤,١	السفر
		١٠,٠	١٠,٠	١٠,٠	١٠,٠	١٠,٠	١٠,٠	٩,٣	٩,٣	٩,٣	الضيافة
٢٨,٠	١ ٧٠٣,٤	٧ ٧٩٤,٠	٥ ٨٥٠,٦	١ ٩٤٣,٤	٦ ٠٩٠,٧	٣ ٩٥٨,٢	٢ ١٣٢,٥	٤ ٦٦٥,٧	٢ ١٨٩,١	٢ ٤٧٦,٦	الخدمات التعاقدية بما فيها التدريب
١٦,١	١ ٧٤٧,٦	١٢ ٦٠٤,٢	٦ ٣٣٧,٨	٦ ٢٦٦,٤	١٠ ٨٥٦,٦	٤ ٦١٥,٩	٦ ٢٤٠,٧	٨ ٦٩٢,٩	٢ ٩١٤,٧	٥ ٧٧٨,٣	نفقات التشغيل العامة
٥,٨	٦١,١	١ ١١١,٤	٣٧٩,١	٧٣٢,٣	١ ٠٥٠,٤	٣٤١,٢	٧٠٩,٢	٩٩٠,٣	٢٧٥,٩	٧١٤,٤	اللوازم والمواد
-١٤,٦	-١٨٩,٧	١ ١٠٧,٣	٤٩٣,٨	٦١٣,٥	١ ٢٩٧,٠	٥٨٧,٦	٧٠٩,٤	٣ ٢٧٤,٦	١ ٤٣١,٩	١ ٨٤٢,٧	المعدات
١٨,٤	٣ ٨٩٤,٨	٢٥ ٠٤٥,٣	١٥ ٢١١,٦	٩ ٨٣٣,٧	٢١ ١٥٠,٥	١١ ٠٨٩,٢	١٠ ٠٦١,٤	١٩ ١٩٣,٣	١ ٠٤٨,٠	١١ ١٤٥,٤	المجموع الفرعي، التكاليف غير المتصلة بالموظفين
٢٢,٠	١١ ١٨٤,٥	٦٢ ١١٧,٣	٣١ ٠٢٥,٣	٣١ ٠٩٢,٠	٥٠ ٩٣٢,٨	٢٢ ٣٦٧,٥	٢٨ ٥٦٥,٤	٤٥ ٧٧٠,٢	١٦ ٩٢٠,٤	٢٨ ٨٤٩,٩	المجموع

الجدول ١٦: البرنامج الرئيسي الثالث - ٣١٠٠

النمو في الموارد	الميزانية المقترحة لعام ٢٠٠٩ (بالآلاف اليورو)			النفقات المرقبة لعام ٢٠٠٨ (بالآلاف اليورو)			نفقات عام ٢٠٠٧ (بالآلاف اليورو)			مكتب المسجل
	المبلغ	المتصلة بالحالات	الأساسية	المتصلة بالحالات	الأساسية	المتصلة بالحالات	المتصلة بالحالات	الأساسية	الأساسية	
%										
										موظفو الفئة الفنية
										موظفو الخدمات العامة
										المجموع الفرعي، الموظفون
٢٩,٠	١ ٤٩٦,٢	٦ ٦٦١,٢	١ ٧٣٢,٤	٤ ٩٢٨,٨	٥ ١٦٥,٠	١ ٠٤٢,٦	٤ ١٢٢,٤	٤ ٢٩٩,٣	٧٤٩,٧	٣ ٥٤٩,٦
١٠,٤	١٠٤,٨	١ ١١٤,٠	١ ١١٤,٠	١ ١١٤,٠	١ ٠٠٩,٢	٣,٢	١ ٠٠٦,٠	٩٨٤,١	٤٩,١	٩٣٥,٠
٣٢,٢	٥٤,١	٢٢٢,١	٩١,٥	١٣٠,٦	١٦٨,٠	٣٧,٤	١٣٠,٦	١٢٦,٢	٢٠,٠	١٠٦,٢
										المساعدة المؤقتة العامة
										المساعدة المؤقتة للاجتماعات
										العمل الإضافي
										الخبراء الاستشاريون
١٣,٥	١٥٨,٩	١ ٣٣٦,١	٩١,٥	١ ٢٤٤,٦	١ ١٧٧,٢	٤٠,٦	١ ١٣٦,٦	١ ١٢٩,٣	٧٦,٠	١ ٠٥٣,٣
-١٢,٩	-٨٦,٨	٥٨٦,٨	٥٠٥,٣	٨١,٥	٦٧٣,٦	٥٩٢,٠	٨١,٦	٤٤٥,٠	٢٩٨,٥	١٤٦,٥
										السفر
										الضيافة
-١٢,١	-١٠١,٧	٧٤٢,٢	٢٩٩,٧	٤٤٢,٥	٨٤٣,٩	٢٨٣,٩	٥٦٠,٠	٦١١,٤	١٨٠,٠	٤٣١,٤
٥٥,٠	٧١,٥	٢٠١,٥	٥٢,٥	١٤٩,٠	١٣٠,٠	٣٠,٠	١٠٠,٠	١٥٥,٧	٦,١	١٤٩,٦
٢,٠	٢,١	١٠٥,٥	٣١,٢	٧٤,٣	١٠٣,٤	٢٢,٤	٨١,٠	١٤٥,٢	٦٢,٧	٨٢,٥
-١٦,٤	-٣,٠	١٥,٣	١٥,٣	١٥,٣	١٨,٣	١٨,٣	١٨,٣	٨٠٦,٤	١١,٥	٧٩٤,٩
-٦,٦	-١١٧,٩	١ ٦٦١,٣	١١٨١,٧	٧٧٢,٦	١ ٧٧٩,٢	٩٢٨,٣	١٥٠,٩	٢ ١٧٣,٠	٥٥٨,٨	١ ٦١٤,٢
١٨,٩	١ ٥٣٧,٢	٩ ٦٥٨,٦	٢ ٧١٢,٦	٦ ٩٤٦,٠	٨ ١٢١,٤	٢ ٠١١,٥	٦ ١٠٩,٩	٧ ٦٠١,٦	١ ٣٨٤,٥	٦ ٢١٧,١
										المجموع

* تشمل التكاليف المتصلة بالموظفين منحة الإعادة إلى الوطن.

الاختلافات الرئيسية بالمقارنة بميزانية عام ٢٠٠٨

التكاليف المتصلة بالموظفين: تعزى الوفورات التي تحققت في الميزانية إلى المعدل الذي شغلت به الوظائف الشاغرة. وهناك ١٤ وظيفة شاغرة حالياً.

التكاليف غير المتصلة بالموظفين: يتوقع استخدام الميزانية استخداماً كاملاً تقريباً.

الجدول ١٧: البرنامج الرئيسي الثالث - ٣١١٠ + ٣١٣٠ + ٣١٦٠

النمو في الموارد	الميزانية المقترحة لعام ٢٠٠٩ (بالآلاف اليورو)			النفقات المرقبة لعام ٢٠٠٨ (بالآلاف اليورو)			نفقات عام ٢٠٠٧ (بالآلاف اليورو)			ديوان المسجل/قسم الخدمات الاستشارية القانونية/مكتب المبادئ الدائمة التابع لقلم المحكمة
	المبلغ	المجموع	الأساسية	الأساسية	المتصلة بالحالات	المجموع	الأساسية	المتصلة بالحالات	المجموع	
%										بدون تقسيم
		١ ٤٩٠,٧	١ ٤٩٠,٧							موظفو الفئة الفنية موظفو الخدمات العامة
		٢٥٣,٣	٢٥٣,٣							موظفو الفرعي، الموظفون
٢٩,٤	٣٩٦,٧	١ ٧٤٤,٠	١ ٧٤٤,٠	١ ٣٤٧,٣		١ ٣٤٧,٣		١ ١٤٥,٠	١ ١٤٥,٠	المساعدة المؤقتة العامة المساعدة المؤقتة للاجتماعات
٢٥,٨	٢٠,٥	١٠٠,٠	١٠٠,٠	٧٩,٥		٧٩,٥		٩٧,٢	٩٧,٢	العمل الإضافي
								١,٩	١,٩	الخبراء الاستشاريون
								١٩,٠	٦,٩	المجموع الفرعي، الرتب الأخرى
٢٥,٨	٢٠,٥	١٠٠,٠	١٠٠,٠	٧٩,٥		٧٩,٥		١١٨,١	٦,٩	السفر
-١٦,٩	-٢٠,٨	١٠٢,٢	٤٤,٧	١٢٣,٠	٦٢,٠	٦١,٠		١٨٥,٢	٧٢,٢	الضيافة
		١٠,٠	١٠,٠	١٠,٠		١٠,٠		٩,٣	٩,٣	الخدمات التعاقدية بما فيها التدريب
-٤٥,٠	-١٣٥,٠	١٦٥,٠	١٥,٠	٣٠٠,٠		٣٠٠,٠		٢٢٤,٨	٢٢٤,٨	نفقات التشغيل العامة
	٢٤,٠	٢٤,٠	٢٤,٠					٥٣,٩	٥,٨	اللوازم والمواد
		١٠,٠	١٠,٠					٧٨٢,٩	٧٨٢,٩	المعدات
-٢٨,١	-١٢١,٨	٣١١,٢	٥٩,٧	٤٣٣,٠	٦٢,٠	٣٧١,٠		١ ٢٥٦,١	٧٨,٠	المجموع الفرعي، التكاليف غير المتصلة بالموظفين
١٥,٩	٢٩٥,٤	٢ ١٥٥,٢	٥٩,٧	١ ٨٥٩,٨	٦٢,٠	١ ٧٩٧,٨		٢ ٥١٩,٢	٨٤,٩	المجموع

الاختلافات الرئيسية بالمقارنة بميزانية عام ٢٠٠٨

تعزى الوفورات التي تحققت في الميزانية إلى المعدل الذي شغلت به الوظائف الشاغرة. وهناك ٤ وظائف شاغرة حالياً.

يتوقع استخدام الميزانية استخداماً كاملاً تقريباً.

التكاليف المتصلة بالموظفين:

التكاليف غير المتصلة بالموظفين:

الجدول ١٨: البرنامج الرئيسي الثالث - ٣١٢٠

النمو في الموارد	الميزانية المقترحة لعام ٢٠٠٩ (بالآلاف اليورو)			النفقات المرقبة لعام ٢٠٠٨ (بالآلاف اليورو)			نفقات عام ٢٠٠٧ (بالآلاف اليورو)			مكتب المراجعة الداخلية للحسابات
	المبلغ	المتصلة بالحالات	الأساسية	المبلغ	المتصلة بالحالات	الأساسية	المبلغ	المتصلة بالحالات	الأساسية	
%										
										موظفو الفئة الفنية
										موظفو الخدمات العامة
										المجموع الفرعي، الموظفون
٢٥,٦	١٦,٩	٤٢٥,٧	٤٢٥,٧	٣٣٨,٨	٣٣٨,٨	٢٩٥,٥	٢٩٥,٥	٢٩٥,٥	٢٩٥,٥	المساعدة المؤقتة العامة
-١٠٠,٠	-٤٠,٤			٤٠,٤	٤٠,٤	٠,٩	٠,٩	٠,٩	٠,٩	المساعدة المؤقتة للاجتماعات
										العمل الإضافي
										الخبراء الاستشاريون
-١٠٠,٠	-٤٠,٤			٤٠,٤	٤٠,٤	٠,٩	٠,٩	٠,٩	٠,٩	المجموع الفرعي، الرتب الأخرى
٨٧,٧	١٣,٦	٢٩,١	٢٠,٢	١٥,٥	١٠,٢	١٠,٤	١٠,٤	١٠,٤	١٠,٤	السفر
										الضيافة
٢٤٦,٣	٧٣,٩	١٠٣,٩	١٠٣,٩	٣٠,٠	٣٠,٠	٣١,٣	٣١,٣	٣١,٣	٣١,٣	الخدمات التعاقدية بما فيها التدريب
										نفقات التشغيل العامة
										اللوازم والمواد
										المعدات
١٩٢,٣	١٧,٥	١٣٣,٠	٢٠,٢	٤٥,٥	١٠,٢	٤١,٧	٤١,٧	٤١,٧	٤١,٧	المجموع الفرعي، التكاليف غير
										المتصلة بالموظفين
٣١,٦	١٣٤,٠	٥٥٨,٧	٥٣٨,٥	٤٢٤,٧	٤١٤,٥	٣٣٨,١	٣٣٨,١	٣٣٨,١	٣٣٨,١	المجموع

الاختلافات الرئيسية بالمقارنة بميزانية عام ٢٠٠٨

تعدى الوفورات التي تحققت في الميزانية أساساً إلى المعدل الذي شغلت به الوظائف الشاغرة. وهناك ٤ وظائف شاغرة حالياً. يتوقع استخدام الميزانية استخداماً كاملاً.

التكاليف المتصلة بالموظفين:
التكاليف غير المتصلة بالموظفين:

الجدول ١٩: البرنامج الرئيسي الثالث - ٣١٤٠

قسم الأمن والسلامة	نفقات عام ٢٠٠٧ (بآلاف اليورو)			النفقات المرتقبة لعام ٢٠٠٨ (بآلاف اليورو)			الميزانية المقترحة لعام ٢٠٠٩ (بآلاف اليورو)			النمو في الموارد	
	المجموع	المتصلة بالحالات	الأساسية	المجموع	المتصلة بالحالات	الأساسية	المجموع	المتصلة بالحالات	الأساسية		المبلغ
موظفو الفئة الفنية	بدون تقسيم										
موظفو الخدمات العامة	٢ ١٠٩,١	٧٤٩,٧	٢ ٨٥٨,٨	٣ ٣١٦,٢	١ ٠١٢,٢	٣ ٣٢٨,٤	٤ ٤٩١,٥	١ ٧٣٢,٤	٣ ٤٦٠,٣	١٦٣,١	٣٤,٩
المجموع الفرعي، الموظفون	٨٣٦,٩	٤٩,١	٨٨٦,٠	٨٨٦,١	٣,٢	٨٨٩,٣	١ ٠١٤,٠	١ ٠١٤,٠	١ ٠١٤,٠	١٢٤,٧	١٤,٠
المساعدة المؤقتة العامة	١٠٤,٣	٢٠,٠	١٢٤,٣	١٣٠,٦	٣٧,٤	١٦٨,٠	٢٢٢,١	٩١,٥	١٣٠,٦	٥٤,١	٣٢,٢
المساعدة المؤقتة للاجتماعات	٩٤١,٢	٦٩,١	١ ٠١٠,٣	١ ٠١٦,٧	٤٠,٦	١ ٠٥٧,٣	١ ٢٣٦,١	٩١,٥	١ ١٤٤,٦	١٧٨,٨	١٦,٩
العمل الإضافي	٣٣,٥	٢١٥,٩	٢٤٩,٤	١٥,٣	٥١٩,٨	٥٣٥,١	٤٥٥,٥	٤٤٠,٤	١٥,١	-٧٩,٦	-١٤,٩
الخبراء الاستشاريون	١٧٥,٣	١٨٠,٠	٣٥٥,٣	٢٣٠,٠	٢٨٣,٩	٥١٣,٩	٤٧٣,٣	٢٨٤,٧	١٨٨,٦	-٤٠,٦	-٧,٩
المجموع الفرعي، الرتب الأخرى	١٠١,٥	٠,٣	١٠١,٨	١٠٠,٠	٣٠,٠	١٣٠,٠	١٧٧,٥	٥٢,٥	١٢٥,٠	٤٧,٥	٣٦,٥
السفر	٨٢,٥	٦٢,٧	١٤٥,٢	٨١,٠	٢٢,٤	١٠٣,٤	١٠٥,٥	٣١,٢	٧٤,٣	٢,١	٢,٠
الضيافة	١٢,٠	١١,٥	٢٣,٥	١٨,٣	١٨,٣	١٨,٣	٥,٣	٥,٣	٥,٣	-١٣,٠	-٧١,٠
الخدمات التعاقدية بما فيها التدريب	٤٠٤,٨	٤٧٠,٤	٨٧٥,٢	٤٤٤,٦	٨٥٦,١	١ ٣٠٠,٧	١ ٢١٧,١	٨٠٨,٨	٤٠٨,٣	-٨٣,٦	-٦,٤
نفقات التشغيل العامة	٣ ٤٥٥,١	١ ٢٨٩,٢	٤ ٧٤٤,٣	٣ ٧٧٧,٥	١ ٩٠٨,٩	٥ ٦٨٦,٤	٦ ٩٤٤,٧	٢ ٦٣٢,٧	٤ ٣١٢,٠	١ ٢٥٨,٣	٢٢,١
اللوازم والمواد											
المعدات											
المجموع الفرعي، التكاليف غير المتصلة بالموظفين											
المجموع											

الاختلافات الرئيسية بالمقارنة بميزانية عام ٢٠٠٨

تعزى الوفورات التي تحققت في الميزانية إلى المعدل الذي شغلت به الوظائف الشاغرة. وهناك ٤ وظائف شاغرة حالياً.

التكاليف المتصلة بالموظفين:

يتوقع استخدام الميزانية استخداماً كاملاً تقريباً.

التكاليف غير المتصلة بالموظفين:

الجدول ٢٠: البرنامج الرئيسي الثالث - ٢٠٠٠

النمو في الموارد	الميزانية المقترحة لعام ٢٠٠٩ (بآلاف اليورو)			النفقات المرتقبة لعام ٢٠٠٨ (بآلاف اليورو)			نفقات عام ٢٠٠٧ (بآلاف اليورو)			شعبة الخدمات الإدارية المشتركة
	المبلغ	المتصلة بالحالات	الأساسية	المبلغ	المتصلة بالحالات	الأساسية	المبلغ	المتصلة بالحالات	الأساسية	
										موظفو الفئة الفنية موظفو الخدمات العامة
										بدون تقسيم
										المجموع الفرعي، الموظفون
٣٠,٢	٢ ٦٧٣,٩	١ ١٤٧,٠	٣ ٥٠٤,٤	١ ١٥١,٢	٢ ٣٨٣,٠	٦ ٤٧٥,٢	٨ ٠٦٦,٥	١ ٨٨٢,٢	٦ ١٨٤,٣	المساعدة المؤقتة العامة
-٦٢,٢	-٩٤٧,١	٥٧٤,٧	٢٠٣,٠	٣٧١,٧	١ ٥٢١,٨	٦٢١,٢	١ ٥٠٩,٢	٤٨٤,٣	١ ٠٢٤,٩	المساعدة المؤقتة للاجتماعات
		٢٠,٠	٢٠,٠	٢٠,٠	٢٠,٠	٢٠,٠				العمل الإضافي
-٩,٧	-١٠,٠	٩٣,٠	٩٣,٠	١٠٣,٠	١٩,١	٨٣,٩	٩٥,١	٠,٢	٩٤,٩	الخبراء الاستشاريون
٢٥,٠	٥,٠	٢٥,٠	٢٥,٠	٢٥,٠	٢٥,٠	٢٥,٠	٢٥,٨	٤,٠	١٦,٨	المجموع الفرعي، الرتب الأخرى
-٥٧,٢	-٩٥٢,١	٧١٢,٧	٢٠٣,٠	٥٠٩,٧	١ ٦٦٤,٨	٦٤٠,٣	١ ٠٢٤,٥	٤٨٨,٥	١ ١٣٦,٦	السفر
١٢,٠	٣٥,٨	٣٣٤,٩	٢٣٢,١	١٠٢,٨	٢٩٩,١	٢٠٣,٤	٩٥,٧	٢٧٨,٨	١٨٠,٤	الضيافة
-١٧,٨	-٣٤٩,٠	١ ٦١٦,٩	٦٠٥,٣	١ ٠١١,٦	١ ٩٦٥,٩	٨٨٤,٤	١ ٠٨١,٥	٥٧٧,٦	١ ١٤٨,٥	الخدمات التعاقدية بما فيها التدريب
٦,٨	٥١٨,٩	٨ ١٠١,٤	٣ ٤٠٠,٩	٤ ٧٠٠,٥	٧ ٥٨٢,٥	٢ ٦٣١,١	٤ ٩٥١,٤	٢ ٣٢٢,٦	٤ ٠٠١,٧	نفقات التشغيل العامة
٧,٣	٤٨,٠	٧٠٤,٤	٢٢٦,٩	٤٧٧,٥	٦٥٦,٤	٢٣١,٧	٤٢٤,٧	٥٧٩,٢	٣٧٥,٩	اللوازم والمواد
-١٤,٣	-١٦٦,٥	١ ٠٠٠,٨	٤٤٨,٤	٥٥٢,٤	١ ١٦٧,٣	٥٢٣,٨	٦٤٣,٥	١ ٢٣٠,٥	٩٩٩,٧	المعدات
٠,٧	١٧,٢	١ ١ ٧٥٨,٤	٤ ٩١٣,٦	٦ ١٤٤,٨	١ ١ ٦٧١,٢	٤ ٤٧٤,٤	٧ ١ ٩٦,٨	٤ ٥١٤,٤	٦ ٦٢٤,٢	المجموع الفرعي، التكاليف غير المتصلة بالموظفين
٨,٢	١ ٨٠٩,٠	٢ ٤ ٠٠٣,٢	٨ ٤٩٧,٥	١ ٥ ٥٠٥,٧	٢ ٢ ١٩٤,٢	٧ ٤٩٧,٧	١ ٤ ٦٩٦,٥	٦ ٨٨٥,١	١ ٣ ٩٤٥,١	المجموع

* تشمل التكاليف المتصلة بالموظفين منحة الإعادة إلى الوطن.

الاختلافات الرئيسية بالمقارنة بميزانية عام ٢٠٠٨

التكاليف المتصلة بالموظفين: الوفورات التي تحققت في الميزانية تقابلها إلى حد كبير تكاليف المساعدة المؤقتة العامة اللازمة لسد النقص في الموظفين. واستخدمت الاعتمادات المتعلقة بالموظفين استخداماً كاملاً تقريباً.

التكاليف غير المتصلة بالموظفين: يتوقع استخدام الميزانية استخداماً كاملاً تقريباً.

الجدول ٢١: البرنامج الرئيسي الثالث - ٣٢١٠

النمو في الموارد	الميزانية المقترحة لعام ٢٠٠٩ (بالآلاف اليورو)			النفقات المرتقبة لعام ٢٠٠٨ (بالآلاف اليورو)			نفقات عام ٢٠٠٧ (بالآلاف اليورو)			مكتب المدير
	المبلغ	المجموع	الأساسية	الأساسية	المتصلة	المجموع	الأساسية	المتصلة	المجموع	
%										
		٣٢٨,٢	٣٢٨,٢							موظفو الفئة الفنية
		٥٩,٠	٥٩,٠							موظفو الخدمات العامة
١٤,٤	٤٨,٧	٣٨٧,٢	٣٨٧,٢	٣٣٨,٥	٣٣٨,٥	٣١٥,٣	٣١٥,٣	٣١٥,٣	٣١٥,٣	المجموع الفرعي، الموظفون
										المساعدة المؤقتة العامة
										المساعدة المؤقتة للاجتماعات
										العمل الإضافي
										الخبراء الاستشاريون
										المجموع الفرعي، الرتب الأخرى
										السفر
										الضيافة
										الخدمات التعاقدية بما فيها التدريب
										نفقات التشغيل العامة
										اللوازم والمواد
										المعدات
										المجموع الفرعي، التكاليف غير
										المتصلة بالموظفين
										المجموع

الاختلافات الرئيسية بالمقارنة بميزانية عام ٢٠٠٨

تحققت وفورات قليلة في الميزانية نتيجة لانخفاض المرتبات الفعلية عن المعدل المتوسط للمرتبات في الميزانية (انظر الفقرة ٤٣ من الميزانية المقترحة لعام ٢٠٠٩).
 يتوقع استخدام الميزانية استخداماً كاملاً تقريباً.

التكاليف المتصلة بالموظفين:

التكاليف غير المتصلة بالموظفين:

الجدول ٢٢: البرنامج الرئيسي الثالث - ٢٠٢٠

قسم الموارد البشرية	نفقات عام ٢٠٠٧ (بآلاف اليورو)			النفقات المرتقبة لعام ٢٠٠٨ (بآلاف اليورو)			الميزانية المقترحة لعام ٢٠٠٩ (بآلاف اليورو)			النمو في الموارد	
	الأساسية	المتصلة بالحالات	المجموع	الأساسية	المتصلة بالحالات	المجموع	الأساسية	المتصلة بالحالات	المجموع		المبلغ
موظفو الفئة الفنية	بدون تقسيم										
موظفو الخدمات العامة											
المجموع الفرعي، الموظفون	١ ٢٤١,٧	١٣٣,٢	١ ٣٧٤,٩	١ ٢٢٨,٨	١٣٥,٩	١ ٣٦٤,٧	١ ٥٠٧,٥	١٧٧,٠	١ ٦٨٤,٥	٣١٩,٨	٢٣,٤
المساعدة المؤقتة العامة	٢٥٣,٠		٢٥٣,٠	٤١٤,٠		٤١٤,٠	١٦٤,٠		١٦٤,٠	-٢٥٠,٠	-٦٠,٤
المساعدة المؤقتة للاجتماعات	٢,٨		٢,٨	٢,٠		٢,٠	٢٥,٠		٢٥,٠	٥,٠	٢٥,٠
العمل الإضافي	١٥,١	٣,٢	١٨,٣	٢٠,٠		٢٠,٠	٢٠,٠		٢٠,٠	-٢٤٥,٠	-٥٦,٥
الخبراء الاستشاريون	٢٧٠,٩	٣,٢	٢٧٤,١	٤٣٤,٠		٤٣٤,٠	١٨٩,٠		١٨٩,٠		
المجموع الفرعي، الرتب الأخرى	٦,٧	٦,٤	١٣,١	١٨,٧	٧,٣	٢٦,٠	٢٧,٩	٢٣,٠	٥٠,٩	٢٤,٩	٩٥,٨
السفر											
الضيافة											
الخدمات التعاقدية بما فيها التدريب	٢٨٥,٥	٢٢٨,٦	٥١٤,١	١٧٨,٣	٣٢٧,٦	٥٠٥,٩	٤١٢,٥	١٩٩,٥	٤١٢,٥	-٩٣,٤	-١٨,٥
نفقات التشغيل العامة	٠,٠	٠,٠	٠,٠	٢٤,٨		٢٤,٨	٥٠,٣		٥٠,٣	٢٥,٥	١٠٢,٨
اللوازم والمواد	٢١,٨	٠,٢	٢٢,٠	٢٤,٨		٢٤,٨	٥٠,٣		٥٠,٣	٢٥,٥	١٠٢,٨
المعدات											
المجموع الفرعي، التكاليف غير المتصلة بالموظفين	٣١٤,٠	٢٣٥,٢	٥٤٩,٢	٢٢١,٨	٣٣٤,٩	٥٥٦,٧	٢٩١,٢	٢٢٢,٥	٥١٣,٧	-٤٣,٠	-٧,٧
المجموع	١ ٨٢٦,٦	٣٧١,٦	٢ ١٩٨,٢	١ ٨٨٤,٦	٤٧٠,٨	٢ ٣٥٥,٤	١ ٩٨٧,٧	٣٩٩,٥	٢ ٣٨٧,٢	٣١,٨	١,٤

الاختلافات الرئيسية بالمقارنة بميزانية عام ٢٠٠٨

التكاليف المتصلة بالموظفين: شُغلت الوظائف الثابتة باستثناء وظيفة رئيس وحدة شؤون الموظفين الذي استقال مؤخراً، وجرى تعيين رئيس جديد لهذه الوحدة. وتجاوزت تكاليف المساعدة المؤقتة العامة الاعتماد الوارد بالميزانية بسبب الاستعانة بموظفين إضافيين لتحقيق الأهداف العاجلة للتعيين.

التكاليف غير المتصلة بالموظفين: يتوقع استخدام الميزانية استخداماً كاملاً.

الجدول ٢٣: البرنامج الرئيسي الثالث - ٣٢٤٠

قسم الميزانية والمالية	نفقات عام ٢٠٠٧ (بآلاف اليورو)			النفقات المرتقبة لعام ٢٠٠٨ (بآلاف اليورو)			الميزانية المقترحة لعام ٢٠٠٩ (بآلاف اليورو)			النمو في الموارد	
	الأساسية	المتصلة بالحالات	المجموع	الأساسية	المتصلة بالحالات	المجموع	الأساسية	المتصلة بالحالات	المجموع		المبلغ
موظفو الفئة الفنية	بدون تقسيم										
موظفو الخدمات العامة	٩١١,٨	١٨٣,١	١٠٩٤,٩	١١٩٠,٥	٢٤٠,٨	١٤٣١,٣	١٥٦١,٦	٣١٢,٣	١٠٣٧,٦	٤٤٢,٦	٣٠,٩
المجموع الفرعي، الموظفون	٩١١,٨	١٨٣,١	١٠٩٤,٩	١١٩٠,٥	٢٤٠,٨	١٤٣١,٣	١٥٦١,٦	٣١٢,٣	١٠٣٧,٦	٤٤٢,٦	٣٠,٩
المساعدة المؤقتة العامة	٤٢٢,٦	٦١,٩	٤٨٤,٥	٥٣,٠	٩٣,٣	١٤٦,٣	٤٣,٧	٤٣,٧	٤٣,٧	-١٠٢,٦	-٧٠,١
المساعدة المؤقتة للاجتماعات	٤٢٢,٦	٦١,٩	٤٨٤,٥	٥٣,٠	٩٣,٣	١٤٦,٣	٤٣,٧	٤٣,٧	٤٣,٧	-١٠٢,٦	-٧٠,١
العمل الإضافي	٢٤,٧	٠,١	٢٤,٨	٥,٠	٥,٠	٥,٠	٢,٥	٢,٥	٢,٥	-٢,٥	-٥٠,٠
الخبراء الاستشاريون	٢٤,٧	٠,١	٢٤,٨	٥,٠	٥,٠	٥,٠	٢,٥	٢,٥	٢,٥	-٢,٥	-٥٠,٠
المجموع الفرعي، الرتب الأخرى	٤٤٧,٣	٦٢,٠	٥٠٩,٣	٥٨,٠	٩٣,٣	١٥١,٣	٤٦,٢	٤٦,٢	٤٦,٢	-١٠٥,١	-٦٩,٥
السفر	١٥,٢		١٥,٢	٩,٠		٩,٠	١٢,٠	١٢,٠	١٢,٠	٣,٠	٣٣,٣
الضيافة	١٥,٢		١٥,٢	٩,٠		٩,٠	١٢,٠	١٢,٠	١٢,٠	٣,٠	٣٣,٣
الخدمات التعاقدية بما فيها التدريب	٥٤,٥		٥٤,٥	٥٨,٠		٥٨,٠	٨٤,٣	٨٤,٣	٨٤,٣	٢٦,٣	٤٥,٣
نفقات التشغيل العامة	٦٨,٧		٦٨,٧	٧٠,٠		٧٠,٠	٧٠,٠	٧٠,٠	٧٠,٠		
اللوازم والمواد	٦٨,٧		٦٨,٧	٧٠,٠		٧٠,٠	٧٠,٠	٧٠,٠	٧٠,٠		
المعدات	١,٠		١,٠								
المجموع الفرعي، التكاليف غير المتصلة بالموظفين	١٣٩,٤		١٣٩,٤	١٣٧,٠		١٣٧,٠	١٦٦,٣	١٦٦,٣	١٦٦,٣	٢٩,٣	٢١,٤
المجموع	١٤٩٨,٥	٢٤٥,١	١٧٤٣,٦	١٣٨٥,٥	٣٣٤,١	١٧١٩,٦	١٧٧٤,١	٣١٢,٣	٢٠٨٦,٤	٣٦٦,٨	٢١,٣

الاختلافات الرئيسية بالمقارنة بميزانية عام ٢٠٠٨

تعرى الوفورات إلى المعدل الذي شغلت به الوظائف المتعلقة بالميزانية والشؤون المالية. وستجري المقابلات المتعلقة بالتحديد في هاتينوظيفتين في يومي ١٨ و ١٩ أيلول/سبتمبر. يتوقع تجاوز الاعتمادات المدرجة بالميزانية بقدر ضئيل بسبب الزيادة في عدد التحويلات المصرفية (نفقات التشغيل العامة). ويتعلق هذا النشاط أساساً بالعمليات الميدانية.

التكاليف المتصلة بالموظفين:

التكاليف غير المتصلة بالموظفين:

الجدول ٢٤: البرنامج الرئيسي الثالث - ٣٢٥٠+٣٢٧٠

النمو في الموارد	الميزانية المقترحة لعام ٢٠٠٩ (بآلاف اليورو)			النفقات المرتقبة لعام ٢٠٠٨ (بآلاف اليورو)			نفقات عام ٢٠٠٧ (بآلاف اليورو)			قسم الخدمات العامة والمشتريات		
	المبلغ	المتصلة بالحالات	الأساسية	المجموع	المتصلة بالحالات	الأساسية	المجموع	المتصلة بالحالات	الأساسية			
%												
		٥٩١,٤	٥٩١,٤				بدون تقسيم			موظفو الفئة الفنية		
		٢ ٢٣٤,٩	٣٥٤,٠	١ ٨٨٠,٩						موظفو الخدمات العامة		
	٢٩,٢	٦٣٩,٦	٢ ٨٢٦,٣	٣٥٤,٠	٢ ٤٧٢,٣	٢ ١٨٦,٧	٢٠٥,٧	١ ٩٨١,٠	٢ ٣٤٠,٥	٧٧,٩	٢ ٢٦٢,٦	المجموع الفرعي، الموظفون
	-١٠٠,٠	-٢٠٢,١				٢٠٢,١	١٠٦,٦	٩٥,٥	١٦٤,٦	٧٤,٥	٩٠,١	المساعدة المؤقتة العامة
						٥٠,٠	١,١	٤٨,٩	٤٧,٤		٤٧,٤	المساعدة المؤقتة للاجتماعات العمل الإضافي الخبراء الاستشاريون
	-٧٦,٠	-١٩١,٦	٦٠,٥	٦٠,٥	٢٥٢,١	١٠٧,١	١٤٤,٤	٢١٢,٠	٧٤,٥		١٣٧,٥	المجموع الفرعي، الرتب الأخرى
	-٣١,٠	-٤,٩	١٠,٩	١٠,٩	١٥,٨		١٥,٨		٨,٥		٨,٥	السفر الضيافة
	-١١,٦	-٤٤,٨	٣٤٠,٠	٢١,٠	٣١٩,٠	٣٨٤,٨	٢١,٠	٣٦٣,٨	٢٤٨,٥		٢٤٨,٥	الخدمات التعاقدية بما فيها التدريب
	٧,٠	٢٠٨,٢	٣ ١٦٥,٢	١٢٢,٧	٣ ٠٤٢,٥	٢ ٩٥٧,٠	١٠١,٥	٢ ٨٥٥,٥	٢ ٢٢٢,٩	-٠,١	٢ ٢٢٣,٠	نفقات التشغيل العامة
	٨,١	٢٧,٣	٣٦٥,٢	٣٨,٠	٣٢٧,٢	٣٣٧,٩	٣٨,٠	٢٩٩,٩	٢٦١,٤	٤,٥	٢٥٦,٩	اللوازم والمواد
	-١٠,٦	-١٨,٠	١٥٢,٣	٨٠,٠	٧٢,٣	١٧٠,٣	٣٥,٠	١٣٥,٣	١٦٢,٠		١٦٢,٠	المعدات
	٤,٣	١٦٧,٨	٤ ٠٣٣,٦	٢٦١,٧	٣ ٧٧١,٩	٣ ٨٦٥,٨	١٩٥,٥	٣ ٦٧٠,٣	٢ ٩٠٣,٣	٤,٤	٢ ٨٩٨,٩	المجموع الفرعي، التكاليف غير المتصلة بالموظفين
	٩,٨	٦١٥,٨	٦ ٩٢٠,٤	٦١٥,٧	٦ ٣٠٤,٧	٦ ٣٠٤,٦	٥٠٨,٩	٥ ٧٩٥,٧	٥ ٤٥٥,٨	١٥٦,٨	٥ ٢٩٩,٠	المجموع

الاختلافات الرئيسية بالمقارنة بميزانية عام ٢٠٠٨

ستتحقق وفورات في الميزانية بسبب المعدل الذي تشغل به الوظائف الشاغرة حالياً. ومن المتوقع التعيين في الوظيفتين الباقيتين (ف-٣ والخدمات العامة - الرتب الرئيسية) قبل نهاية العام. التكاليف المتصلة بالموظفين:

يتوقع استخدام الميزانية استخداماً كاملاً. التكاليف غير المتصلة بالموظفين:

الجدول ٢٥: البرنامج الرئيسي الثالث - ٢٠٢٠

النمو في الموارد	الميزانية المقترحة لعام ٢٠٠٩ (بالآلاف اليورو)			النفقات المرتقبة لعام ٢٠٠٨ (بالآلاف اليورو)			نفقات عام ٢٠٠٧ (بالآلاف اليورو)			قسم تكنولوجيا المعلومات والاتصال
	المبلغ	المتصلة بالحالات	الأساسية	المجموع	المتصلة بالحالات	الأساسية	المجموع	المتصلة بالحالات	الأساسية	
										موظفو الفئة الفنية
										موظفو الخدمات العامة
										المجموع الفرعي، الموظفون
٣٥,٠	٩٤٩,٣	٣٦٦٢,٥	١٤٣٩,٩	٢٢٢٢,٦	٢٧١٣,٢	١١٦٥,٤	١٥٤٧,٨	٢٣٩٦,٥	٩٤٣,٦	١٤٥٢,٩
-٥١,٦	-١٧٤,٧	١٦٤,٠	١٦٤,٠	٣٣٨,٧	٠,٦	٣٣٨,١	٢٧٠,٣	٢٢,٧	٢٤٧,٦	٢٤٧,٦
-٣٧,٥	-١٨,٠	٢٠,٠	٢٠,٠	٢٠,٠	٢٠,٠	٢٠,٠	٢٠,٠	٢٠,١	٠,١	٢٠,٠
		٣٠,٠	٣٠,٠	٤٨,٠	١٨,٠	٣٠,٠				
		٣١٤,٠	٣١٤,٠	٤٠٦,٧	١٨,٦	٣٨٨,١	٢٩٠,٤	٢٢,٨	٢٦٧,٦	٢٦٧,٦
-٤٧,٤	-١٩٢,٧	٩٧,٦	٦٤,٩	٣٢,٧	٩٨,١	٦٧,٦	٣٠,٥	٨٢,٣	٤٠,٦	٤١,٧
-٠,٥	-٠,٥	٤٩٦,٣	٢٠١,٠	٢٩٥,٣	٦٧٥,٤	١٩٤,٠	٤٨١,٤	٧٨٤,٨	٢٢٧,٨	٥٥٧,٠
-٢٦,٥	-١٧٩,١	٤٢٢٥,٤	٢٦٣٧,٤	١٥٨٨,٠	٤٠٢٦,٤	٢٠٠٠,٥	٢٠٢٥,٩	٣٢٨٢,٤	١٥٧٢,٤	١٧١٠,٠
٤,٩	١٩٩,٠	١١٠,٠	١٠,٠	١٠٠,٠	١١٠,٠	١٠,٠	١٠٠,٠	١٢٦,٢	٢٩,٠	٩٧,٢
-١٥,٢	-١٢٨,١	٧١٣,٩	٢٣٣,٨	٤٨٠,١	٨٤٢,٠	٣٣٣,٨	٥٠٨,٢	١٥٩١,٥	٧٥٤,٨	٨٣٦,٧
-١,٩	-١٠٨,٧	٥٦٤٣,٢	٣١٤٧,١	٢٤٩٦,١	٥٧٥١,٩	٢٦٠٥,٩	٣١٤٦,٠	٥٨٦٧,٢	٢٦٢٤,٦	٣٢٤٢,٦
٧,٣	٦٤٧,٩	٩٥١٩,٧	٤٥٨٧,٠	٤٩٣٢,٧	٨٨٧١,٨	٣٧٨٩,٩	٥٠٨١,٩	٨٥٥٤,١	٣٥٩١,٠	٤٩٦٣,١
										المجموع

الاختلافات الرئيسية بالمقارنة بميزانية عام ٢٠٠٨

التكاليف المتصلة بالموظفين: الوفورات القليلة في ميزانية الوظائف الثابتة تقابلها تكاليف الاستعانة بالمساعدة المؤقتة العامة. يتوقع انخفاض بسيط في إجمالي النفقات. ويعزى انتقال التكاليف من البند الخاص بنفقات التشغيل العامة إلى بند المعدات إلى إستراتيجية الصيانة المتبعة في الحالات التي تقل فيها تكاليف استبدال المعدات المستهلكة عن تكاليف إصلاحها (مثل أجهزة التصوير، والحاسبات الالكترونية، والميكروفونات، وأجهزة التسجيل).

التكاليف غير المتصلة بالموظفين:

الجدول ٢٦: البرنامج الرئيسي الثالث - ٣٢٨٠

قسم العمليات الميدانية	نفقات عام ٢٠٠٧ (بآلاف اليورو)			النفقات المرتقبة لعام ٢٠٠٨ (بآلاف اليورو)			الميزانية المقترحة لعام ٢٠٠٩ (بآلاف اليورو)			النمو في الموارد	
	الأساسية	المتصلة بالحالات	المجموع	الأساسية	المتصلة بالحالات	المجموع	الأساسية	المتصلة بالحالات	المجموع		المبلغ
موظفو الفئة الفنية	بدون تقسيم										
موظفو الخدمات العامة	٥٤٤,٤	٥٤٤,٤	١٠٨٨,٨	٥٦٢,٤	٥٦٢,٤	١١٢٤,٨	٤٦١,٦	٤٦١,٦	٩٢٣,٢	٥٣٥,٣	٩٥,٢
المجموع الفرعي، الموظفون	٣٢٥,٢	٣٢٥,٢	٦٥٠,٤	٤٢٠,٧	٤٢٠,٧	٨٤١,٤	٢٠٣,٠	٢٠٣,٠	-٢١٧,٧	-٥١,٧	-٥١,٧
المساعدة المؤقتة العامة	٠,٨	٠,٨	١,٦	٤٢٠,٧	٤٢٠,٧	٨٤١,٤	٢٠٣,٠	٢٠٣,٠	-٢١٧,٧	-٥١,٧	-٥١,٧
المساعدة المؤقتة للاجتماعات											
العمل الإضافي											
الخبراء الاستشاريون											
المجموع الفرعي، الرتب الأخرى	٣٢٦,٠	٣٢٦,٠	٦٥٢,٠	٤٢٠,٧	٤٢٠,٧	٨٤١,٤	٢٠٣,٠	٢٠٣,٠	-٢١٧,٧	-٥١,٧	-٥١,٧
السفر	١٣٣,٤	١٣٣,٤	٢٦٦,٨	١٢٠,٣	١٢٠,٣	٢٤٠,٦	١٣٤,٨	١٣٤,٨	١٤,٥	١٢,١	١٢,١
الضيافة											
الخدمات التعاقدية بما فيها التدريب	١٢١,٢	١٢١,٢	٢٤٢,٤	٣٤١,٨	٣٤١,٨	٦٨٣,٦	١٨٣,٨	١٨٣,٨	-١٥٨,٠	-٤٦,٢	-٤٦,٢
نفقات التشغيل العامة	٧٥٠,٣	٧٥٠,٣	١٥٠٠,٦	٥٢٩,١	٥٢٩,١	١٠٥٨,٢	٦٤٠,٨	٦٤٠,٨	١١١,٧	٢١,١	٢١,١
اللوازم والمواد	١٦٩,٦	١٦٩,٦	٣٣٩,٢	١٨٣,٧	١٨٣,٧	٣٦٧,٤	١٧٨,٩	١٧٨,٩	-٤,٨	-٢,٦	-٢,٦
المعدات	٤٧٥,٧	٤٧٥,٧	٩٥١,٤	١٥٥,٠	١٥٥,٠	٣١٠,٠	١٣٤,٦	١٣٤,٦	-٢٠,٤	-١٣,٢	-١٣,٢
المجموع الفرعي، التكاليف غير المتصلة بالموظفين	١٦٥٠,٢	١٦٥٠,٢	٣٣٠٠,٤	١٣٢٩,٩	١٣٢٩,٩	٢٦٥٩,٨	١٢٧٢,٩	١٢٧٢,٩	-٥٧,٠	-٤,٣	-٤,٣
المجموع	٢٥٢٠,٦	٢٥٢٠,٦	٥٠٤١,٢	٢٣١٣,٠	٢٣١٣,٠	٤٦٧٣,٢	٢٥٧٣,٦	٢٥٧٣,٦	٢٦٠,٦	١١,٣	١١,٣

الاختلافات الرئيسية بالمقارنة بميزانية عام ٢٠٠٨

يتوقع تجاوز الاعتماد المدرج بالميزانية بسبب تحقيق ما يقرب من ١٠٠٪ من المستوى المحدد للتعين هذا العام.

يتوقع استخدام الميزانية استخداماً كاملاً تقريباً.

التكاليف المتصلة بالموظفين:

التكاليف غير المتصلة بالموظفين:

الجدول ٢٧: البرنامج الرئيسي الثالث - ٣٣٠٠

شعبة خدمات المحكمة	نفقات عام ٢٠٠٧ (بآلاف اليورو)			النفقات المرتقبة لعام ٢٠٠٨ (بآلاف اليورو)			الميزانية المقترحة لعام ٢٠٠٩ (بآلاف اليورو)			النمو في الموارد	
	الأساسية	المتصلة بالحالات	المجموع	الأساسية	المتصلة بالحالات	المجموع	الأساسية	المتصلة بالحالات	المجموع	المبلغ	%
موظفو الفئة الفنية	بدون تقسيم										
موظفو الخدمات العامة	٢ ٦٨٩,٧	٣ ٦٣٦,٨	٦ ٣٢٦,٥	٣ ٣١٦,٣	٤ ٣٢٢,٢	٧ ٦٣٨,٥	٤ ٥٧٧,٦	٤ ٥٧٧,٦	٧ ٤٢١,٩		
المجموع الفرعي، الموظفون	٢ ٦٨٩,٧	٣ ٦٣٦,٨	٦ ٣٢٦,٥	٣ ٣١٦,٣	٤ ٣٢٢,٢	٧ ٦٣٨,٥	٤ ٥٧٧,٦	٤ ٥٧٧,٦	٧ ٤٢١,٩		
المساعدة المؤقتة العامة	٢٣٦,٢	٧٤٤,٢	٩٨٠,٤	١٨٢,٤	٨٩٠,٢	١٠٧٢,٦	٧٨١,٧	٧٨١,٧	٧٨١,٧	-٢٧,١	-٢٩٠,٩
المساعدة المؤقتة للاجتماعات	٤٥٢,٥	٤٢,٨	٤٩٥,٣	٢٧٧,٧	٤٤,٧	٣٢٢,٤	٣٥٦,٨	٣٥٦,٨	٣٥٦,٨	١٠,٧	٣٤,٤
العمل الإضافي	٠,٦	٨,٠	٨,٦	٢,٤	٢٧,٩	٣٠,٣	٣٥,٠	٣٥,٠	٣٥,٠	١٥,٥	٤,٧
الخبراء الاستشاريون	٠,٩	١٠٨,٠	١٠٨,٩	١١,٠	١٣٤,٢	١٤٥,٢	٢٦١,٠	٢٧٢,٠	٢٧٢,٠	٨٧,٣	١٢٦,٨
المجموع الفرعي، الرتب الأخرى	٦٩٠,٢	٩٠٣,٠	١ ٥٩٣,٢	٤٧٣,٥	١ ٠٩٧,٠	١ ٥٧٠,٥	١ ١٤٨,٨	١ ١٤٨,٨	١ ٤٤٥,٥	-٨,٠	-١٢٥,٠
السفر	٢٥,٥	٥٨٢,١	٦٠٧,٦	٣٠,٤	٦٠٥,٨	٦٣٦,٢	٤٠,٦	١ ١٩٣,٠	١ ٢٣٣,٦	٩٣,٩	٥٩٧,٤
الضيافة	٥٥٥,٧	١٧٦,٨	٧٣٢,٥	٣٩٠,٩	٤٥٦,٨	٨٤٧,٧	٣٥٢,٢	٣٢٩,٤	٦٨١,٦	-١٩,٦	-١٦٦,١
الخدمات التعاقدية بما فيها التدريب	١ ٥٧٠,٩	٥٨٦,١	٢ ١٥٦,٩	١ ١٠٠,٠	١ ٩٤١,٨	٣ ٠٤١,٨	١ ٣٢٣,٩	٢ ٨٥٨,٤	٤ ١٨٢,٣	٣٧,٥	١ ١٤٠,٥
نفقات التشغيل العامة	١٦,٦	٩,٩	٢٦,٥	٢٢,٥	٨٧,١	١٠٩,٦	٣٠,٥	١٢١,٠	١٥١,٥	٣٨,٣	٤٢,٠
اللوازم والمواد	٤٨,١	١١٢,٣	١٦٠,٤	٤٧,٦	٣٨,٠	٨٥,٦	٤٥,٨	٤٥,٤	٩١,٢	٦,٥	٥,٦
المعدات	٢ ٢١٦,٨	١ ٤٦٧,٢	٣ ٦٨٣,٩	١ ٥٩١,٤	٣ ١٢٩,٥	٤ ٧٢٠,٩	١ ٧٩٣,٠	٤ ٥٤٧,٢	٦ ٣٤٠,٢	٣٤,٣	١ ٦١٩,٤
المجموع الفرعي، التكاليف غير المتصلة بالموظفين	٥ ٥٩٦,٧	٦ ٠٠٧,٠	١١ ٦٠٣,٦	٤ ٨٦٠,٩	٨ ٥٤٨,٧	١٣ ٤٠٩,٦	٥ ٤٠٦,٠	١٢ ٢٨٨,٧	١٧ ٦٩٤,٧	٣٢,٠	٤ ٢٨٥,٢
المجموع	١٢ ٦٨٩,٧	١٠ ٢٤٤,٠	٢٢ ٩٣٣,٧	١٢ ٦٠٠,٤	١٣ ٨٧٠,٩	٣٠ ٥٠٩,١	١٠ ٠٢٤,٠	١٤ ٨٨٠,٤	٢٤ ١١٦,٤		

* تشمل التكاليف المتصلة بالموظفين منحة الإعادة إلى الوطن.

الاختلافات الرئيسية بالمقارنة بميزانية عام ٢٠٠٨

التكاليف المتصلة بالموظفين: الوفورات في ميزانية الوظائف الثابتة تقابلها إلى حد كبير الزيادة في تكاليف المساعدة المؤقتة العامة لسد الثغرات. وهناك ٢٣ وظيفة شاغرة حالياً.

التكاليف غير المتصلة بالموظفين: يتوقع استخدام الميزانية. وستحقق وفورات إذا لم تبدأ الإجراءات المتعلقة بمحاكمة جديدة في الربع الأخير من عام ٢٠٠٨.

الجدول ٢٨: البرنامج الرئيسي الثالث - ٣٣١٠+٣٣٢٠

النمو في الموارد	الميزانية المقترحة لعام ٢٠٠٩ (بالآلاف اليورو)			النفقات المرتقبة لعام ٢٠٠٨ (بالآلاف اليورو)			نفقات عام ٢٠٠٧ (بالآلاف اليورو)			مكتب الرئيس/قسم إدارة المحكمة
	المبلغ	المتصلة بالحالات	الأساسية	المجموع	المتصلة بالحالات	الأساسية	المجموع	المتصلة بالحالات	الأساسية	
%										
										موظفو الفئة الفنية
										موظفو الخدمات العامة
										المجموع الفرعي، الموظفون
١٦,٧	١٠١٦,٧	١٤٩٧,١	١٠٣٣,٦	٤٦٣,٥	١٢٥٣,٧	٧٩٩,٧	٤٥٤,٠	١٢٤٨,٩	٨١٦,٩	٤٣٢,٠
-٧٢,٥	-٢٢١,٠	٨٤٣,٣	٦٦٦,٣	١٧٧,٠	٣٠٤,٩	٢٩٦,٠	٨,٩	٢٩٣,٨	٢٥٤,٧	٣٩,١
										المساعدة المؤقتة العامة
										المساعدة المؤقتة للاجتماعات
١٦,٧	٥,٠	٣٥,٠	٣٥,٠	٣,٠	٣٠,٠	٢٧,٩	٢,١	٠,٧	٠,٧	٠,٧
١٩٩,٨	٨١,٩	١٢٢,٩	١١١,٩	١١,٠	٤١,٠	٣٠,٠	١١,٠	٣,٥	٣,٥	٣,٥
										الخبراء الاستشاريون
-٣٥,٧	-١٣٤,١	٢٤١,٨	٢٣٠,٨	١١,٠	٣٧٥,٩	٣٥٣,٩	٢٢,٠	٢٩٨,٠	٢٥٨,٩	٣٩,١
										المجموع الفرعي، الرتب الأخرى
٤١,٢	٣٠,٦	١٠٤,٩	٨٨,٢	١٦,٧	٧٤,٣	٦٦,٥	٧,٨	٦٢,٣	٥٨,٧	٣,٦
										السفر
										الضيافة
-٧٦,٤	-٣٨١,٨	١١٨,٢	٥٥,٠	٦٣,٢	٥٠٠,٠	٢٦٨,١	٢٣١,٩	٣٦٦,١	١٥٠,٠	٢١٦,١
١٤٢,٧	٢١,٤	٣٦,٤	٣٠,٠	٦,٤	١٥,٠	١٠,٠	٥,٠	٣,٢	٣,٢	٠,٠
										الخدمات التعاقدية بما فيها التدريب
										نفقات التشغيل العامة
٣٨,٨	٣٣,٠	١١٨,٠	١٠٥,٠	١٣,٠	٨٥,٠	٨٠,٠	٥,٠	١٣,٢	٢,٦	١٠,٦
										اللوازم والمواد
٣,٩	٢,١	٥٥,٥	٢٨,٠	٢٧,٥	٥٣,٤	٢٥,٩	٢٧,٥	٤٥,٩	٢٧,٤	١٨,٥
										المعدات
-٤٠,٥	-٢٩٤,٧	٤٣٣,٠	٣٠٦,٢	١٢٦,٨	٧٢٧,٧	٤٥٠,٥	٢٧٧,٢	٤٩٠,٧	٢٤١,٩	٢٤٨,٨
										المجموع الفرعي، التكاليف غير المتصلة بالموظفين
٢٧,٩	٦٥٧,٩	٣٠١٥,٢	٢٢٣٦,٩	٧٧٨,٣	٢٣٥٧,٣	١٦٠٤,١	٧٥٣,٢	٢٠٣٧,٦	١٣١٧,٧	٧١٩,٩
										المجموع

الاختلافات الرئيسية بالمقارنة بميزانية عام ٢٠٠٨

التكاليف المتصلة بالموظفين:

الوفورات في ميزانية الوظائف الثابتة تقابلها الزيادة في تكاليف المساعدة المؤقتة العامة لتغطية الوظائف الثابتة الشاغرة في عام ٢٠٠٨.

التكاليف غير المتصلة بالموظفين:

يعزى تجاوز الاعتماد المدرج بالميزانية للتكاليف غير المتصلة بالموظفين بقدر ضئيل إلى تطوير البرمجيات الخاصة بقسم إدارة المحكمة وصيانتها في عام ٢٠٠٨. وستقل التكاليف عن النفقات المرتقبة إذا

لم تبدأ الإجراءات المتعلقة بمحاكمة جديدة في الربع الأخير من عام ٢٠٠٨.

الجدول ٢٩: البرنامج الرئيسي الثالث - ٣٣٣٠

قسم الاحتجاز	نفقات عام ٢٠٠٧ (بآلاف اليورو)			النفقات المرتقبة لعام ٢٠٠٨ (بآلاف اليورو)			الميزانية المقترحة لعام ٢٠٠٩ (بآلاف اليورو)			النمو في الموارد	
	الأساسية	المتصلة بالحالات	المجموع	الأساسية	المتصلة بالحالات	المجموع	الأساسية	المتصلة بالحالات	المجموع		المبلغ
موظفو الفئة الفنية	بدون تقسيم										
موظفو الخدمات العامة	١٥٥,٧	٧٧,٩	٢٣٣,٦	٢٢١,٧	٣٢,٨	٢٥٤,٥	٢٥١,٥	١٣٦,٠	٣٨٧,٥	١٣٣,٠	٥٢,٣
المجموع الفرعي، الموظفون	٧١,٢	٣٤,٦	١٠٥,٨	٩٥,٤	٢٧,٣	١٢٢,٧	٢٥١,٥	١٣٦,٠	٣٨٧,٥	-١٢٢,٧	-١٠٠,٠
المساعدة المؤقتة العامة	٠,٩	٦,٢	٧,١	٠,٩	٦,٢	٧,١	٠,٩	٦,٢	٧,١	٢١	
المساعدة المؤقتة للاجتماعات	٠,٩	٦,٢	٧,١	٠,٩	٦,٢	٧,١	٠,٩	٦,٢	٧,١	٢١	
العمل الإضافي	٠,٩	٦,٢	٧,١	٠,٩	٦,٢	٧,١	٠,٩	٦,٢	٧,١	٢١	
الخبراء الاستشاريون	٠,٩	٦,٢	٧,١	٠,٩	٦,٢	٧,١	٠,٩	٦,٢	٧,١	٢١	
المجموع الفرعي، الرتب الأخرى	٧٢,١	٤٠,٨	١١٢,٩	٩٥,٤	٢٧,٣	١٢٢,٧	٢٥١,٥	١٣٦,٠	٣٨٧,٥	-١٠١,٧	-٨٢,٩
السفر	٢٣,٨	٢٣,٨	٤٧,٦	٢٣,٨	٢٣,٨	٤٧,٦	٢٣,٨	٢٣,٨	٤٧,٦	٥٢,٩	١٥٢,٩
الضيافة	١٢٢,٠	١,٩	١٢٣,٩	١٢٣,٩	١,٩	١٢٣,٩	١٢٣,٩	١,٩	١٢٣,٩	٢,٦	١٣,١
الخدمات التعاقدية بما فيها التدريب	١٥٧٠,٩	٦,٣	١٥٧٧,٢	١٥٧٧,٢	٦,٣	١٥٧٧,٢	١٥٧٧,٢	٦,٣	١٥٧٧,٢	٢٧٤,٣	٢٤,٥
نفقات التشغيل العامة	٠,٢	٠,٢	٠,٤	٠,٢	٠,٢	٠,٤	٠,٢	٠,٢	٠,٤	٧,٥	٢٤,٥
اللوازم والمواد	١,٨	١,٨	٣,٦	٣,٦	١,٨	٥,٤	٣,٦	١,٨	٥,٤	١٨,٣	٢٤,٥
المعدات	١,٨	١,٨	٣,٦	٣,٦	١,٨	٥,٤	٣,٦	١,٨	٥,٤	١٨,٣	٢٤,٥
المجموع الفرعي، التكاليف غير المتصلة بالموظفين	١٦٩٤,٩	٣٢,٠	١٧٢٦,٩	١٦٢٦,٩	٣٢,٠	١٧٢٦,٩	١٦٢٦,٩	٣٢,٠	١٧٢٦,٩	٣٢٨,٠	٢٧,٣
المجموع	١٩٢٢,٧	١٥٠,٧	٢٠٧٣,٤	١٩٢٢,٧	١٣٤,٩	٢٠٥٧,٦	١٩٢٢,٧	١٣٤,٩	٢٠٥٧,٦	٣٥٩,٣	٢٢,٨

الاختلافات الرئيسية بالمقارنة بميزانية عام ٢٠٠٨

الوفورات في ميزانية الوظائف الثابتة تقابلها الزيادة في تكاليف المساعدة المؤقتة العامة لتغطية الوظائف الشاغرة. وشغلت الآن جميع الوظائف الشاغرة في هذا القسم.

التكاليف المتصلة بالموظفين:

يتوقع استخدام التكاليف غير المتصلة بالموظفين استخداماً كاملاً.

التكاليف غير المتصلة بالموظفين:

الجدول ٣٠: البرنامج الرئيسي الثالث - ٣٣٤٠

قسم الترجمة التحريرية والترجمة الفورية	نفقات عام ٢٠٠٧ (بآلاف اليورو)			النفقات المرتقبة لعام ٢٠٠٨ (بآلاف اليورو)			الميزانية المقترحة لعام ٢٠٠٩ (بآلاف اليورو)			النمو في الموارد	
	المجموع	الأساسية	المتصلة بالحالات	المجموع	الأساسية	المتصلة بالحالات	المجموع	الأساسية	المتصلة بالحالات		المبلغ
موظفو الفئة الفنية	بدون تقسيم										
موظفو الخدمات العامة	١٥٤١,٧	١٦٢٠,٨	٣١٦٢,٥	١٥٢٧,٢	١٩٧٨,٠	٣٥٠٥,٢	١٨٥٠,٩	٢٦٩٦,٥	٤٥٤٧,٤	١٠٤٢,٢	٢٩,٧
المجموع الفرعي، الموظفون	١١٢,٤	٣٢٣,٨	٤٣٦,٢	٧٧,٧	٤٢٠,٤	٤٩٨,١	٢٨٥,٧	٦٩٧,٨	٦٩٧,٨	١٩٩,٧	٤٠,١
المساعدة المؤقتة العامة	٤٥٢,٢	٤٢,٨	٤٩٥,٣	٢٧٧,٧	٤٤,٧	٣٢٢,٤	٢٨٥,٧	٧١,١	٣٥٦,٨	٣٤,٤	١٠,٧
المساعدة المؤقتة للاجتماعات	٠,٦	٠,٦	٠,٦	٠,٦	٠,٦	٠,٦	٠,٦	٠,٦	٠,٦	٠,٦	٠,٦
العمل الإضافي	٣٦,٦	٣٦,٦	٣٦,٦	٣٦,٦	٣٦,٦	٣٦,٦	٣٦,٦	٣٦,٦	٣٦,٦	٣٦,٦	٧,١
الخبراء الاستشاريون	٥٦٥,٥	٤٠٣,٢	٩٦٨,٧	٣٥٥,٤	٥٥٠,١	٩٠٥,٥	٢٨٥,٧	١٠٥٩,٩	١١٤٥,٦	٢٤٠,١	٢٦,٥
المجموع الفرعي، الرتب الأخرى	٧,٢	١٠٠,٩	١٠٨,١	٨,٤	١٠٣,٩	١١٢,٣	٩,٦	٢٨٧,٦	٢٩٧,٢	١٨٤,٩	١٦٤,٦
السفر	٢١٧,٦	٠,٢	٢١٧,٨	١٥٧,٥	١٢٦,٤	٢٨٣,٩	٢٨٧,٥	٢٢٢,٤	٥٠٩,٩	٢٢٦,٠	٧٩,٦
الضيافة	٠,٠	٠,٠	٠,٠	٠,٠	٠,٠	٠,٠	٠,٠	٠,٠	٠,٠	٠,٠	٠,٠
الخدمات التعاقدية بما فيها التدريب	٥,٨	٥,٨	٥,٨	٥,٨	٥,٨	٥,٨	٥,٨	٥,٨	٥,٨	٥,٨	١٠٠,٠
نفقات التشغيل العامة	٢٧,٨	٢٧,٨	٢٧,٨	٢٧,٨	٢٧,٨	٢٧,٨	٢٧,٨	٢٧,٨	٢٧,٨	٢٧,٨	١٠٠,٠
اللوازم والمواد	٢٥٨,٤	١٠١,١	٣٥٩,٥	١٧٥,٩	٢٣٠,٣	٤٠٦,٢	٣٠٧,١	٥٢٠,٠	٨٢٧,١	٤٢٠,٩	١٠٣,٦
المعدات	٢٣٦٥,٦	٢١٢٥,١	٤٤٩٠,٧	٢٠٥٨,٥	٢٧٥٨,٤	٤٨١٦,٩	٢٤٤٣,٧	٤٠٧٦,٤	٦٥٢٠,١	١٧٠٣,٢	٣٥,٤
المجموع الفرعي، التكاليف غير المتصلة بالموظفين											
المجموع											

الاختلافات الرئيسية بالمقارنة بميزانية عام ٢٠٠٨

التكاليف المتصلة بالموظفين: الوفورات في ميزانية الوظائف الثابتة تقابلها الزيادة في تكاليف المساعدة المؤقتة العامة لتغطية الوظائف الشاغرة في عام ٢٠٠٨. وهناك ٨ وظائف شاغرة حالياً. يتوقع استخدام الميزانية. وقد يتغير ذلك إذا لم تبدأ المحاكمة في الربع الأخير من عام ٢٠٠٨.

التكاليف غير المتصلة بالموظفين:

الجدول ٣٩: البرنامج الرئيسي الثالث - ٣٣٥٠

النمو في الموارد	الميزانية المقترحة لعام ٢٠٠٩ (بآلاف اليورو)			النفقات المرتقبة لعام ٢٠٠٨ (بآلاف اليورو)			نفقات عام ٢٠٠٧ (بآلاف اليورو)			وحدة الضحايا والشهود	
	المبلغ	المتصلة بالحالات	الأساسية	المجموع	المتصلة بالحالات	الأساسية	المجموع	المتصلة بالحالات	الأساسية		
%											
		١ ٥٩٧,٢	١ ٠٨٢,٨	٥١٤,٤						موظفو الفئة الفنية	
		١ ٠٣٦,٥	٩٧٧,٥	٥٩,٠						موظفو الخدمات العامة	
										المجموع الفرعي، الموظفون	
٣٨,٨	٧٣٦,٢	٢ ٦٣٣,٧	٢ ٠٦٠,٣	٥٧٣,٤	١ ٨٩٧,٥	١ ٣٨٥,٨	٥١١,٧	١ ٦٨١,٥	١ ١٢١,٢	٥٦٠,٣	
-١٠٠,٠	-١٤٦,٩				١٤٦,٩	١٤٦,٥	٠,٤	١٤٤,٦	١٣١,١	١٣,٥	المساعدة المؤقتة العامة
-١٠٠,٠	-٠,٣				٠,٣	٠,٣	٠,٣	٧,٣	٧,٣	٠,٠	المساعدة المؤقتة للاجتماعات
		٣٧,١	٣٧,١		١٩,٢	١٩,٢		٦١,٧	٦١,٧		العمل الإضافي
٩٣,٢	١٧,٩										الخبراء الاستشاريون
-٧٧,٧	-١٢٩,٣	٣٧,١	٣٧,١		١٦٦,٤	١٦٥,٧	٠,٧	٢١٣,٦	٢٠٠,١	١٣,٥	المجموع الفرعي، الرتب الأخرى
٧٩,٣	٣٢٩,٠	٧٤٤,٠	٧٣٢,٦	١١,٤	٤١٥,٠	٤٠٣,٧	١١,٣	٤١٣,٤	٣٩٨,٧	١٤,٧	السفر
								٢٤,٧	٢٤,٧		الضيافة
-٢٩,٣	-١٢,٩	٣١,١	٣١,١		٤٤,٠	٤٤,٠					الخدمات التعاقدية بما فيها التدريب
٤٤,٣	٨٤٤,٨	٢ ٧٥١,٨	٢ ٧٥١,٨		١ ٩٠٧,٠	١ ٩٠٧,٠		٥٧٦,٥	٥٧٦,٥	٠,٠	نفقات التشغيل العامة
-١٤,٩	-١,١	٦,٠	٦,٠		٧,١	٧,١		٧,٣	٧,٣		اللوازم والمواد
٤٣,٨	٥,٣	١٧,٤	١٧,٤		١٢,١	١٢,١		٨٤,٩	٨٤,٩		المعدات
٤٨,٩	١ ١٦٥,٢	٣ ٥٥٠,٣	٣ ٥٣٨,٩	١١,٤	٢ ٣٨٥,٢	٢ ٣٧٣,٩	١١,٣	١ ١٠٦,٨	١ ٠٩٢,١	١٤,٧	المجموع الفرعي، التكاليف غير المتصلة بالموظفين
٣٩,٨	١ ٧٧٢,١	٦ ٢٢١,١	٥ ٦٣٦,٣	٥٨٤,٨	٤ ٤٤٩,١	٣ ٩٢٥,٤	٥٢٣,٧	٣ ٠٠١,٩	٢ ٤١٣,٤	٥٨٨,٥	المجموع

الاختلافات الرئيسية بالمقارنة بميزانية عام ٢٠٠٨

الوفورات في ميزانية الوظائف النابتة تقابلها الزيادة في تكاليف المساعدة المؤقتة لتغطية الوظائف الشاغرة في عام ٢٠٠٨. وهناك ٦ وظائف شاغرة حالياً.

التكاليف المتصلة بالموظفين:

يتوقع استخدام التكاليف غير المتصلة بالموظفين المتعلقة بدعم الضحايا والشهود استخداماً كاملاً.

التكاليف غير المتصلة بالموظفين:

الجدول ٣٢: البرنامج الرئيسي الثالث - ٣٤٠٠

قسم الإعلام والوثائق	نفقات عام ٢٠٠٧ (بآلاف اليورو)			النفقات المرتقبة لعام ٢٠٠٨ (بآلاف اليورو)			الميزانية المقترحة لعام ٢٠٠٩ (بآلاف اليورو)			النمو في الموارد	
	الأساسية	المتصلة بالحالات	المجموع	الأساسية	المتصلة بالحالات	المجموع	الأساسية	المتصلة بالحالات	المجموع		المبلغ
موظفو الفئة الفنية											
موظفو الخدمات العامة											
المجموع الفرعي، الموظفون	٥٣٦,٧	١٦٧,٠	٧٠٣,٧	١٣٠,٥	٤٢١,١	١٢٥١,٦	١٢٥١,٩	١٣٢,٤	٢٠٨٤,٣	١٣٢,٧	٦٦,٥
المساعدة المؤقتة العامة	٣٧٠,٤	١٤٧,٤	٥١٧,٨	٢٤٥,٥	١٨٧,٢	٤٣٢,٧	٣٢,٨	٩٨,٤	١٣١,٢	-٣٠١,٥	-٦٩,٧
المساعدة المؤقتة للاجتماعات											
العمل الإضافي	٠,٨		٠,٨	١,٢		١,٢				-١,٢	-١٠٠,٠
الخبراء الاستشاريون											
المجموع الفرعي، الرتب الأخرى	٣٧١,٢	١٤٧,٤	٥١٨,٦	٢٤٦,٧	١٨٧,٢	٤٣٣,٩	٣٢,٨	٩٨,٤	١٣١,٢	-٣٠٢,٧	-٦٩,٨
السفر	١٣,١	٨٥,٨	٩٨,٩	١٤,٠	٧٦,٠	٩٠,٠	١٤,٥	٩٠,٥	١٠٥,٠	١٥,٠	١٦,٧
الضيافة											
الخدمات التعاقدية بما فيها التدريب	٣٣٦,٢	٦١٨,٩	٩٥٥,١	٨٠,٧	٨٠٠,٦	٨٨١,٣	١١٢,٣	٦٥٤,٦	٧٦٦,٩	-١١٤,٤	-١٣,٠
نفقات التشغيل العامة	٥٦,١	٠,٠	٥٦,١	٨٩,٣	٨٩,٣	٨٩,٣	٩٣,٠	٩٣,٠	٩٣,٠	٣,٨	٤,٢
اللوازم والمواد	٢٣٧,١		٢٣٧,١	١٨٠,٣		١٨٠,٣	١٥٠,٠		١٥٠,٠	-٣٠,٣	-١٦,٨
المعدات											
المجموع الفرعي، التكاليف غير المتصلة بالموظفين	٦٤٢,٥	٧٨٢,٣	١٤٢٤,٨	٣٦٤,٣	١٧٧,٣	١٢٤١,٦	٣٦٩,٨	٧٤٥,١	١١١٤,٩	-١٢٦,٧	-١٠,٢
المجموع	١٥٥٠,٤	١٠٩٦,٧	٢٦٤٧,١	١٤٤١,٥	١٤٨٥,٦	٢٩٢٧,١	١٦٥٤,٥	١٦٧٥,٩	٣٣٣٠,٤	٤٠٣,٤	١٣,٨

الاختلافات الرئيسية بالمقارنة بميزانية عام ٢٠٠٨

التكاليف المتصلة بالموظفين: الوفورات في ميزانية الوظائف الثابتة تقابلها الزيادة في تكاليف المساعدة المؤقتة العامة لتغطية الوظائف الشاغرة في عام ٢٠٠٨. وهناك ١٠ وظائف شاغرة حالياً. التكاليف غير المتصلة بالموظفين: يتوقع أن تتجاوز نفقات التشغيل العامة النفقات المدرجة بالميزانية نتيجة لزيادة طلبات التسجيل ولكن سيقابلها انخفاض في المشتريات من المعدات.

الجدول ٣٣: البرنامج الرئيسي الثالث - ٣٥٠٠

شعبة الضحايا والدفاع	نفقات عام ٢٠٠٧ (بالآلاف اليورو)			النفقات المرتقبة لعام ٢٠٠٨ (بالآلاف اليورو)			الميزانية المقترحة لعام ٢٠٠٩ (بالآلاف اليورو)			النمو في الموارد	
	المجموع	المتصلة بالحالات	الأساسية	المجموع	المتصلة بالحالات	الأساسية	المجموع	المتصلة بالحالات	الأساسية		المبلغ
موظفو الفئة الفنية	بدون تقسيم										
موظفو الخدمات العامة											
المجموع الفرعي، الموظفون	١ ٢٢١,٣	٤٧٣,٠	١ ٦٩٤,٣	١ ١٥٤,٧	٧٦٤,٤	١ ٠٩٠,٣	٣ ٠٤٢,٤	١ ٥٥٦,٩	١ ٢٧٦,٩	١ ١٨٧,٧	٦٤,٠
المساعدة المؤقتة العامة	٢٦٨,٤	٣٠٠,٥	٥٦٨,٩	٦٦١,٢	٣٧٩,٩	٢٨١,٣	١٥١,٥	١١٨,٧	٣٢,٨	-٥٠٩,٧	-٧٧,١
المساعدة المؤقتة للاجتماعات العمل الإضافي الخبراء الاستشاريون	٣,٢	٤٨,٣	٥١,٥	٢٧,٠	٢٧,٠	٢٧,٠	٦٦,٠	٥٨,٠	٨,٠	٣٩,٠	١٤٤,٤
المجموع الفرعي، الرتب الأخرى	٢٧١,٦	٣٤٨,٨	٦٢٠,٤	٦٨٨,٢	٣٧٩,٩	٣٠٨,٣	٢١٧,٥	١٧٦,٧	٤٠,٨	-٤٧٠,٧	-٦٨,٤
السفر الضيافة	٤٠,٦	٨٩,٦	١٣٠,٢	١٤٧,١	١٠٩,٢	٣٧,٩	١٥٨,١	١٢٩,٤	٢٨,٧	١١,٠	٧,٥
الخدمات التعاقدية بما فيها التدريب	٤,٨	٦٣٥,٨	٦٤٠,٦	١ ٥٥١,٩	١ ٥٣٢,٥	١٩,٤	٣ ٩٨٦,٤	٣ ٩٦١,٦	٢٤,٨	٢ ٤٣٤,٥	١٥٦,٩
نفقات التشغيل العامة	٠,٠	-٠,١	-٠,١	١٣,٠	١٣,٠	٠,٧	٢٦,٠	٢٦,٠	٠,٠	١٣,٠	١٠٠,٠
اللوازم والمواد المعدات	٢,٣	٠,٠	٢,٣	٠,٧	٠,٧	٠,٧	٠,٧	٠,٧	٠,٧	-٠,٧	-١٠٠,٠
المجموع الفرعي، التكاليف غير المتصلة بالموظفين	٤٧,٧	٧٢٥,٣	٧٧٣,٠	١ ٦٧٩,٧	١ ٦٧٩,٧	٥٨,٠	٤ ١٧٠,٥	٤ ١١٧,٠	٥٣,٥	٢ ٤٣٢,٨	١٤٠,٠
المجموع	١ ٥٤٠,٦	١ ٥٤٧,١	٣ ٠٨٧,٧	٤ ٢٨٠,٦	٢ ٨٢٤,٠	١ ٤٥٦,٦	٧ ٤٣٠,٤	٥ ٨٥٠,٦	١ ٥٧٩,٨	٣ ١٤٩,٨	٧٣,٦

الاختلافات الرئيسية بالمقارنة بميزانية عام ٢٠٠٨

الوفورات في ميزانية الوظائف الثابتة تقابلها جزئياً الزيادة في تكاليف المساعدة المؤقتة العامة لتغطية الوظائف الشاغرة في عام ٢٠٠٨. وهناك ١١ وظيفة شاغرة حالياً. يتوقع استخدام الميزانية استخداماً كاملاً.

التكاليف المتصلة بالموظفين:

التكاليف غير المتصلة بالموظفين:

الجدول ٣٤: البرنامج الرئيسي الثالث - ٢٠١٠+٢٠١٢+٢٠٢٠

النمو في الموارد	الميزانية المقترحة لعام ٢٠٠٩ (بالآلاف اليورو)			النفقات المرتقبة لعام ٢٠٠٨ (بالآلاف اليورو)			نفقات عام ٢٠٠٧ (بالآلاف اليورو)			مكتب الرئيس / قسم دعم الدفاع / قسم مشاركة وتعويض الضحايا
	المبلغ	المتصلة بالحالات	الأساسية	المجموع	المتصلة بالحالات	الأساسية	المجموع	المتصلة بالحالات	الأساسية	
%										
										بدون تقسيم
										موظفو الفئة الفنية موظفو الخدمات العامة
										المجموع الفرعي، الموظفون
										المساعدة المؤقتة العامة المساعدة المؤقتة للاجتماعات العمل الإضافي الخبراء الاستشاريون
										المجموع الفرعي، الرتب الأخرى
										السفر الضيافة الخدمات التعاقدية بما فيها التدريب
										نفقات التشغيل العامة اللوازم والمواد المعدات
										المجموع الفرعي، التكاليف غير المتصلة بالموظفين
										المجموع

الاختلافات الرئيسية بالمقارنة بميزانية عام ٢٠٠٨

التكاليف المتصلة بالموظفين: الوفورات في الميزانية التي تحققت نتيجة للمعدل الذي شغلت به الوظائف الشاغرة تقابلها إلى حد كبير نفقات المساعدة المؤقتة العامة لسد الثغرات. وهناك ٦ وظائف شاغرة حالياً. يتوقع استخدام الميزانية استخداماً كاملاً.

التكاليف غير المتصلة بالموظفين:

الجدول ٣٥: البرنامج الرئيسي الثالث - ٣٥٤٠

النمو في الموارد	الميزانية المقترحة لعام ٢٠٠٩ (بآلاف اليورو)			النفقات المرتقبة لعام ٢٠٠٨ (بآلاف اليورو)			نفقات عام ٢٠٠٧ (بآلاف اليورو)			مكتب المحامي العام للدفاع
	المبلغ	المتصلة بالحالات	الأساسية	المجموع	المتصلة بالحالات	الأساسية	المجموع	المتصلة بالحالات	الأساسية	
%										
										موظفو الفئة الفنية
										موظفو الخدمات العامة
										المجموع الفرعي، الموظفون
										المساعدة المؤقتة العامة
										المساعدة المؤقتة للاجتماعات
										العمل الإضافي
										الخبراء الاستشاريون
										المجموع الفرعي، الرتب الأخرى
										السفر
										الضيافة
										الخدمات التعاقدية بما فيها التدريب
										نفقات التشغيل العامة
										اللوازم والمواد
										المعدات
										المجموع الفرعي، التكاليف غير
										المتصلة بالموظفين
										المجموع

الاختلافات الرئيسية بالمقارنة بميزانية عام ٢٠٠٨

الوفورات في الميزانية التي تحققت نتيجة للمعدل الذي شغلت به الوظائف الشاغرة تقابلها إلى حد كبير نفقات المساعدة المؤقتة العامة لسد الثغرات. وهناك ٣ وظائف شاغرة حالياً.

التكاليف المتصلة بالموظفين:

يتوقع استخدام الميزانية استخداماً كاملاً.

التكاليف غير المتصلة بالموظفين:

الجدول ٣٦: البرنامج الرئيسي الثالث - ٣٥٥٠

النمو في الموارد	الميزانية المقترحة لعام ٢٠٠٩ (بالآلاف اليورو)			النفقات المرتقبة لعام ٢٠٠٨ (بالآلاف اليورو)			نفقات عام ٢٠٠٧ (بالآلاف اليورو)			مكتب المحامي العام للمضحايا
	المبلغ	المتصلة بالحالات	الأساسية	المجموع	المتصلة بالحالات	الأساسية	المجموع	المتصلة بالحالات	الأساسية	
%										
										موظفو الفئة الفنية موظفو الخدمات العامة
										المجموع الفرعي، الموظفون
										المساعدة المؤقتة العامة المساعدة المؤقتة للاجتماعات العمل الإضافي الخبراء الاستشاريون
										المجموع الفرعي، الرتب الأخرى
										السفر الضيافة
										الخدمات التعاقدية بما فيها التدريب
										نفقات التشغيل العامة اللوازم والمواد المعدات
										المجموع الفرعي، التكاليف غير المتصلة بالموظفين
										المجموع

الاختلافات الرئيسية بالمقارنة بميزانية عام ٢٠٠٨

التكاليف المتصلة بالموظفين: تعزى الوفورات التي تحققت في الميزانية إلى المعدل الذي شغلت به الوظائف الشاغرة. وتقابل هذه الوفورات جزئياً التكاليف المتكبدة للحصول على المساعدة المؤقتة العامة. وهناك وظيفتان شاغرتان حالياً.

التكاليف غير المتصلة بالموظفين: يتوقع استخدام الميزانية استخداماً كاملاً.

الجدول ٣٧: البرنامج الرئيسي الرابع

النمو في الموارد	الميزانية المقترحة لعام ٢٠٠٩			النفقات المرتقبة لعام ٢٠٠٨			نفقات عام ٢٠٠٧			أمانة جمعية الدول الأطراف
	المبلغ	المجموع	الأساسية	المجموع	الأساسية	المتصلة	المجموع	الأساسية	المتصلة	
%										
		٥٩٧,٧	٥٩٧,٧							موظفو الفئة الفنية
		٢٧٠,٦	٢٧٠,٦							موظفو الخدمات العامة
										المجموع الفرعي، الموظفون
٥٦,٧	٣١٤,٣	١٦٨,٣	١٦٨,٣	٥٥٤,٠	١١٨,٧	٤٦٥,٣	٥٤٣,٠	-٣,٣	٥٤٦,٣	المساعدة المؤقتة العامة
-٢٤,٥	-١٨٤,٥	٥٦٩,٣	٥٦٩,٣	٧٥٣,٨	٢٥٧,٩	٤٩٥,٩	٤٣٥,٦		٤٣٥,٦	المساعدة المؤقتة للاجتماعات
٦٦,٠	٣٤٢,٢	٨٦٠,٦	٨٦٠,٦	٥١٨,٤		٥١٨,٤	٧٦٧,٩		٧٦٧,٩	العمل الإضافي
٥٢٥,٠	١٦,٨	٢٠,٠	٢٠,٠	٣,٢		٣,٢	١٣,٥		١٣,٥	الخبراء الاستشاريون
										المجموع الفرعي، الرتب الأخرى
١٣,٧	١٧٤,٥	١٤٤٩,٩	١٤٤٩,٩	١٢٧٥,٤	٢٥٧,٩	١٠١٧,٥	١٢١٧,٠		١٢١٧,٠	السفر
٢٩,٢	٧٨,١	٣٣٩,١	٣٣٩,١	٢٦١,٠		٢٦١,٠	٢٢٢,٨		٢٢٢,٨	الضيافة
١٢,٤	١,١	١٠,٠	١٠,٠	٨,٩		٨,٩	٥,٦		٥,٦	الخدمات التعاقدية بما فيها التدريب
٠,٠	-٠,٣	٨٩٤,٧	٨٩٤,٧	٨٩٥,٠		٨٩٥,٠	٧١٨,١		٧١٨,١	نفقات التشغيل العامة
٨,٠	٤,٠	٥٤,٠	٥٤,٠	٥٠,٠		٥٠,٠	٣٥,٥		٣٥,٥	اللوازم والمواد
		٣٠,٠	٣٠,٠	٣٠,٠		٣٠,٠	١٦,٢		١٦,٢	المعدات
	٢٠,٠	٢٠,٠	٢٠,٠				٤,٠		٤,٠	المجموع الفرعي، التكاليف غير المتصلة بالموظفين
٨,٣	١٠٢,٩	١٣٤٧,٨	١٣٤٧,٨	١٢٤٤,٩		١٢٤٤,٩	١٠٠٢,٢		١٠٠٢,٢	المجموع
١٩,٢	٥٩١,٧	٣٦٦٦,٠	٣٦٦٦,٠	٣٠٧٤,٣	٣٤٦,٦	٢٧٢٧,٧	٢٧٦٢,٢	-٣,٣	٢٧٦٥,٥	

* تشمل التكاليف المتصلة بالموظفين منحة الإعادة إلى الوطن.

الاختلافات الرئيسية بالمقارنة بميزانية عام ٢٠٠٨

في آب/أغسطس، كانت أربع وظائف من الوظائف التسع المعتمدة لا تزال شاغرة مما ساهم في الوفورات التي تحققت في الميزانية حتى الآن. ويجري حالياً استعراض الطلبات المقدمة للتعيين في وظيفتين من الفئة الفنية كما يجري اتخاذ اللازم للتعيين في ٣ وظائف من فئة الخدمات العامة - الرتب الأخرى بحلول نهاية العام. واستخدمت المساعدة المؤقتة العامة حتى الآن لسد الثغرات في ملاك الموظفين مما ساهم في تجاوز الاعتمادات المدرجة في الميزانية لهذا البند.

يتوقع تحقيق وفورات في النفقات المتعلقة بالخدمات التعاقدية لدعم الاجتماعات لعدم بلوغها الحد المتوقع.

التكاليف المتصلة بالموظفين:

التكاليف غير المتصلة بالموظفين:

الجدول ٣٨: البرنامج الرئيسي السادس

النمو في الموارد	الميزانية المقترحة لعام ٢٠٠٩ (بآلاف اليورو)			النفقات المرتقبة لعام ٢٠٠٨ (بآلاف اليورو)			نفقات عام ٢٠٠٧ (بآلاف اليورو)			أمانة الصندوق الاستئماني للضحايا
	المبلغ	المتصلة بالحالات	الأساسية	المجموع	المتصلة بالحالات	الأساسية	المجموع	المتصلة بالحالات	الأساسية	
										موظفو الفئة الفنية
										موظفو الخدمات العامة
										المجموع الفرعي، الموظفون
										المساعدة المؤقتة العامة
										المساعدة المؤقتة للاجتماعات
										العمل الإضافي
										الخبراء الاستشاريون
										المجموع الفرعي، الرتب الأخرى
										السفر
										الضيافة
										الخدمات التعاقدية بما فيها التدريب
										نفقات التشغيل العامة
										اللوازم والمواد
										المعدات
										المجموع الفرعي، التكاليف غير
										المتصلة بالموظفين
										المجموع

* تشمل التكاليف المتصلة بالموظفين منحة الإعادة إلى الوطن.

الاختلافات الرئيسية بالمقارنة بميزانية عام ٢٠٠٨

شُغلت حتى ٣١ آب/أغسطس وظيفتان فقط من الوظائف الخمس الشاغرة المعتمدة وتجاوزات بالتالي نفقات المساعدة المؤقتة العامة اللازمة لتعويض النقص في الموظفين بكثير الاعتمادات المدرجة في الميزانية.

التكاليف المتصلة بالموظفين: التكاليف غير المتصلة بالموظفين: حَفِّضت إدارة البرنامج التكاليف غير المتصلة بالموظفين لتمويل الملاك الوظيفي اللازم حالياً.

الجدول ٣٩: البرنامج الرئيسي السابع

النمو في الموارد	الميزانية المقترحة لعام ٢٠٠٩ (بالآلاف اليورو)			النفقات المرتقبة لعام ٢٠٠٨ (بالآلاف اليورو)			نفقات عام ٢٠٠٧ (بالآلاف اليورو)			مكتب مشروع المباني الدائمة
	المبلغ	المتصلة بالحالات	الأساسية	المبلغ	المتصلة بالحالات	الأساسية	المبلغ	المتصلة بالحالات	الأساسية	
%										
		٢٧٣,٤	٢٧٣,٤							موظفو الفئة الفنية
		٥٩,٠	٥٩,٠							موظفو الخدمات العامة
٤٣٧,٩	٢٧٠,٦	٣٣٢,٤	٣٣٢,٤	٦١,٨		٦١,٨				المجموع الفرعي، الموظفون
	٤٣,٨	٤٣,٨	٤٣,٨							المساعدة المؤقتة العامة
										المساعدة المؤقتة للاجتماعات
										العمل الإضافي
										الخبراء الاستشاريون
	٤٣,٨	٤٣,٨	٤٣,٨							المجموع الفرعي، الرتب الأخرى
	١٧,٨	١٧,٨	١٧,٨							السفر
	٥,٠	٥,٠	٥,٠							الضيافة
١٥١,٤	٥٣,٠	٨٨,٠	٨٨,٠	٣٥,٠		٣٥,٠				الخدمات التعاقدية بما فيها التدريب
	٤,٠	٤,٠	٤,٠							نفقات التشغيل العامة
	١,٠	١,٠	١,٠							اللوازم والمواد
-٦٧,٧	-٢١,٠	١٠,٠	١٠,٠	٣١,٠		٣١,٠				المعدات
٩٠,٦	٥٩,٨	١٢٥,٨	١٢٥,٨	٦٦,٠		٦٦,٠				المجموع الفرعي، التكاليف غير المتصلة بالموظفين
٢٩٢,٨	٣٧٤,٢	٥٠٢,٠	٥٠٢,٠	١٢٧,٨		١٢٧,٨				المجموع

الاختلافات الرئيسية بالمقارنة بميزانية عام ٢٠٠٨

سيتولى مدير برتبة مد-١ مهام منصبه في الأسبوع الأول من تشرين الأول/أكتوبر هذا العام. ومن المقرر تعيين موظف من فئة الخدمات العامة- الرتب الأخرى في كانون الأول/ديسمبر ٢٠٠٨ وموظف برتبة ف-٤ في أوائل عام ٢٠٠٩. وكانت المدد المتوقعة أصلاً للعمل في هذه الوظائف في عام ٢٠٠٨ هي ستة أشهر للموظف برتبة مد-١ وثلاثة أشهر لكل من الموظف برتبة ف-٤ والموظف من فئة الخدمات العامة- الرتب الأخرى. ومن المتوقع أن يعمل الموظفون في عام ٢٠٠٩ في السنة بأكملها. ستزيد التكاليف غير المتصلة بالموظفين الداعمة لمكتب المشروع بدخول البرنامج في عام ٢٠٠٩ في السنة الأولى من عمله بالكامل.

التكاليف المتصلة بالموظفين:

التكاليف غير المتصلة بالموظفين: