



الدورة الثالثة عشرة

نيويورك، ٨ - ١٧ كانون الأول/ديسمبر ٢٠١٤

تقرير عن أداء المحكمة الجنائية الدولية على صعيد تنفيذ ميزانيتها

حتى ٣٠ حزيران/يونيو ٢٠١٤

أولاً - المقدمة

١- وافقت جمعية الدول الأطراف ("الجمعية") بقرارها ICC-ASP/12/Res.1 على ميزانية للمحكمة الجنائية الدولية ("المحكمة") لعام ٢٠١٤ مقدارها ١٢١,٦٦ مليون يورو. ويقدم رئيس قلم المحكمة هذه الوثيقة في الفترة الممتدة من كانون الثاني/يناير إلى / أدائها في هذا المجال في كانون الأول/ديسمبر .

- : الفعلي على صعيد تنفيذ ميزانيتها البرنامجية حتى / فأدائها المتوقع أن يتحقق في هذا المجال عند نهاية لها في مجال الميزانية فيما يخص لها لسد النفقات التي لا مناص منها أو غير المتوقعة ("استخدام صندوق الطوارئ") خلال نفس الفترة دمج على صعيد تنفيذ ميزانيتها البرنامجية واستخدام صندوق .

- في / التنفيذ الفعلي للميزانية البرنامجية للمحكمة ، في المئة، أي التنفيذ في نهاية العام ، في المئة .

- إلى لجنة الميزانية والمالية ("اللجنة") في الأول مجموعها ، إنفاق هذا المجموع في نهاية العام ، في المئة، أي أن يُنفق ،

^١ الوثائق الرسمية لجمعية الدول الأطراف في نظام روما الأساسي للمحكمة الجنائية الدولية، الدورة الثانية عشرة، لاهي، ٢٠-٢١ تشرين الثاني/نوفمبر ٢٠١٣ (ICC-ASP/12/20) .
ICC-ASP/12/Res.1

. ويضاف إلى ذلك أن المحكمة قدمت إلى اللجنة
في تموز/يوليو إخطاراً جديداً يتعلق بالحالة في جمهورية أفريقيا الوسطى يشمل مبلغاً مقداره

- وفيما يتعلق بالأداء على صعيد تنفيذ الميزانية المدججة، تتوقع المحكمة أن يبلغ
مليون يورو من مقدار الميزانية المدججة الباقي
وبالقياس إلى الميزانية
البرنامجية المعتمدة البالغ مقدارها
تنفيذ مقداره في المئة. وترد في الجدول
المدججة.

- في المئة من ميزانية عام
لاستيعاب مصروفات إضافية يصل مبلغها حتى . وبناء على مجموع
الطوارئ التي في النصف الأول من عام
المتوقع أن يُصرف من هذا الصندوق سيُستوعب ضمن إطار الميزانية البرنامجية للمحكمة. بيد أنه، كما
كر في الفقرة أعلاه،
هذا الصندوق التي يمكن أن تـ

صعيد الأنشطة القضائية وأنشطة الملاحقة، تأثيراً ذا شأن على رصيد صندوق الطوارئ، البالغ

قدر كبير
يخص

. وقد أفضى هذا المنحى إلى

انخفاض عدد الإخطارات المعنية بالقياس إلى نظيره في العام السابق، الذي شهد

قات وستسعى إلى استيعاب بعض تكاليف الأنشطة غير المرتقبة أو جزء من هذه التكاليف.

ثانياً - الأداء على صعيد تنفيذ الميزانية البرنامجية

ألف- لمحة عامة عن حال الاشتراكات

- في /
الاشتراكات المقررة التي لمّا تسدّد في المئة، أي أن
في المئة () في /
مقدار ما لم يكن في /
من الاشتراكات عن السنوات السابقة
يورو، منها اشتراكات مقررة مستحقة على البرازيل مقدارها ، يورو واشتراكات مقررة
مليون يورو. ومن ناحية أخرى بلغ عدد الدول الأطراف المتأخرة عن تسديد الاشتراكات
() () يورو في

/ . ولم تجدد . صندوق الطوارئ في
 مقدره / لم يكن في
 طرف في عام / وُل إلى
 قرار جمعية الدول الأطراف ICC-ASP/12/Res.2 .
 اشتراكات في الجدول .

باء- لمحة عامة عن أداء المحكمة على صعيد تنفيذ ميزانيتها على مدى سنوات متعددة

- أدناه أداء المحكمة على صعيد تنفيذ ميزانيتها البرنامجية منذ إنشائها. لقد شهد
 في

الجدول ١: مقارنة الأداء على صعيد تنفيذ الميزانية في الأعوام ٢٠٠٢ حتى ٢٠١٤ (بالآلاف اليوروات)

السنة المالية	الميزانية المعتمدة الاستعراض	الميزانية المعتمدة المؤتمر	للمصروفات الفعلية* حتى ٣٠ حزيران/يونيو	معدل التنفيذ حتى ٣٠ حزيران/يونيو بال%	للمصروفات الفعلية (المتوقعة لعام ٢٠١٤)	معدل التنفيذ حتى ٣١ كانون الأول/ديسمبر بال%
[]	[]	[]	[]	[] = []	[]	[] = []

* في
 - وكانت المحكمة في / في الم
 ما مجموعه ,
 في العام , في الم . وتتأني الزيادة في
 التنفيذ من اختلاف مواعيد صرف المستحقات من مقدار إيجار المباني المؤقتة البالغ ,
 في عام / . التنفيذ في نهاية السنة , في

الوثائق الرسمية ... الدورة الثانية عشرة ... ٢٠١٣ (ICC-ASP/12/20) *
 ICC-ASP/12/Res.2

مليون يورو. ويشير مبلغ المصروفات إلى زيادة كبيرة مقدارها مليون يورو في مقدار المصروفات الفعلية بالقياس إلى الأداء على صعيد تنفيذ الميزانية الفعلية في السنة .
- أدناه تنفيذ الميزانية حتى /
قد تُكبدت في ٢٠١٤ بحسب بند .

الجدول ٢: الأداء على صعيد تنفيذ الميزانية حتى ٣٠ حزيران/يونيو ٢٠١٤ بحسب بنود الإنفاق (بالآلاف اليوروات)

بند الإنفاق	الميزانية المعتمدة لعام ٢٠١٤	المصروفات الفعلية* حتى ٣٠ حزيران/يونيو ٢٠١٤	معدل التنفيذ حتى ٣٠ حزيران/يونيو المصروفات المتوقعة** لعام ٢٠١٤	[]	[]
القضاة					
المجموع الفرعي للقضاة	٣٨٣٥,٦	١٦٦٢,٥	٤٣,٣	٤٤١٣,٢	١١٥,٠
العمل الإضافي					
الخبراء الاستشاريون					
المجموع الفرعي لتكاليف العاملين	١٢٠٧٦,٢	٣٨٠٥٣,٤	٤٦,٤	٨٠١٨٤,٤	٩٧,٧
مهام الدفاع					
مهام النيابة عليهم					
العائد والأثاث					
المجموع الفرعي للتكاليف غير المتصلة بالعاملين	٣٥٧٤٤,٤	٢٣٥١٧,٥	٦٥,٨	٣٤٥٣٨,٢	٩٦,٦
المجموع للمحكمة	١٢١٦٥٦,٢	٦٣٢٣٣,٤	٥٢,٠	١١٩١٣٤,٨	٩٧,٩

* مات المرتبط بها وتبقى عرضة للتعديل.

** لأغراض مقارنة النظر بالنظر تُستثنى من المنفقات على مشروع تطبيق المعايير المحاسبية الدولية للقطاع العام من

- ويتوقع أن تكون المحكمة في نهاية السنة قد نفذت الميزانية بمقداره في المئة فيما يخص
في المئة فيما يخص تكاليف الموظفين، و في المئة فيما يخص التكاليف غير المتصلة
المحكمة فيما يخص الوظائف الثابتة في المئة بم
متوسط مقداره في المئة. وفي /
الشعور المتوسط في /
نظيره في العام السابق في المئة.

- يخص فئة الخبراء الاستشاريين في المئة،
لم بلغ في / في المئة. ويُعزى ذلك إلى ضرورة انخراط قلم المحكمة في الأ

التالية البيان في النصف الثاني من السنة: ' ' مساعدة مسؤول السجن على تنفيذه في قسم الاحتجاز ما يصدر
' ' إنجاز نظام تدبير طلبات المحني عليهم في قسم
مشاركة المحني عليهم وجبر أضرارهم؛ ' ' براء في مجال تصنيف الوظائف ليعملوا في قسم

- أدناه حال تنفيذ الميزانية حتى / المتوقعة حتى نهاية
بحسب البرامج الرئيسي .

الجدول ٣: الأداء على صعيد تنفيذ الميزانية حتى ٣٠ حزيران/يونيو ٢٠١٤ بحسب البرامج الرئيسية (بآلاف اليوروات)

بند الإنفاق	الميزانية المحتملة لعام ٢٠١٤	المصروفات الفعلية* حتى ٣٠ حزيران/يونيو ٢٠١٤	معدل التنفيذ حتى ٣٠ حزيران/يونيو ٢٠١٤ بال٪	المصروفات المتوقعة** لعام ٢٠١٤	[] = []
البرنامج الرئيسي الأول					
الهيئة القضائية					
البرنامج الرئيسي الثاني					
البرنامج الرئيسي الثالث					
البرنامج الرئيسي الرابع					
أمانة جمعية الدول الأطراف					
البرنامج الرئيسي الخامس					
المباني المؤقتة					
البرنامج الرئيسي السادس					
ق الاستثماري للمحني عليهم					
- البرنامج الرئيسي					
المباني الدائمة					
- البرنامج الرئيسي					
مشروع المباني الدائمة - فوائد القرض					
- البرنامج الرئيسي					
آلية الرقابة المستقلة					
المحكمة جمعاء	١٢١ ٦٥٦,٢	٦٣ ٢٣٣,٥	٥٢,٠	١١٩ ١٣٤,٨	٩٧,٩

* تشمل الالتزامات المرتبط بها وتبقى عرضة للتعديل.

** لأغراض مقارنة النظير بالنظير تُستثنى من المنفقات على مشروع تطبيق المعايير المحاسبية الدولية للقطاع العام من المقدار البالغ ,

- في / التنفيذ الفعلي لميزانية الهيئة القضائية , في

, في المئة في عام . فحالاتاً للأعوام السابقة لماً

التقاعدية للقضاة لأن هذه التكاليف لماً تزل تخضع للتفاوض مع شركة Allianz من أجل تجديد العقد بمفعول يسري اعتباراً من الأول من كانون الثاني/يناير . فإذا لم تؤخذ في الحسبان أقساط المعاشات التقاعدية في عام , في المئة. ويتوقع أن تكون الهيئة القضائية في نهاية

, يعزى إلى حد بعيد إلى كلفة نظام التقاعد الزيادة والتغير الذي طرأ على الافتراض في , ورودها رداً للأقساط هذه السنة. بيد أن

- النقص المعني سيُسد بإعادة تخصيص المبالغ الم التي بلغت نسبة إنفاقها ، في المئة و ، في المئة، على الترتيب.
- / في المئة في ، مع نظيره للسنة ال ، في المئة. ويتوقع مكتب المدعي العام تنفيذه ميزانيته في نهاية العام ، في المئة، أي أن يبلغ مقدار مصروفاته ،
- أما قلم المحكمة فكان في / في المئة ،
- والسلع الخاصة بجميع البرامج الرئيسية، وكذلك ، في المئة عن نظيره في العام السابق الذي بلغ التنفيذ في قلم المحكمة . في المئة، ٥١,٧ في المئة.
- وسجلت أمانة جمعية الدول الأطراف (") في / ، وذلك بسبب التزام سبق أن ارتبط به في عام ، فيما يخص دورة الجمعية التي عُقدت في لاهاي في تشرين الثاني/نوفمبر. تنفيذها ميزانيته في آخر السنة ، في المئة، أي أن تنفق ، يتعين عليها أن تُعنى بعقد مؤتمرين كبيرين، في تشرين الأول/أكتوبر وكانون الأول/ديسمبر على الترتيب، هما دورة اللجنة ودورة الجمعية.
- وفيما يخص بند المباني المؤقتة، الذي تسدّد في إطاره دفعات إيجار هذه المباني، سُ عليه عن السنة بكاملها في بداية السنة. ويُتوقع أن تحصّل مساهمات في تكاليف إيجار المباني المؤقتة، إليه في القرار ICC-ASP/11/Res.1 . التنفيذ في العام ، في المئة لأن المستحقة تسديداً لإيجار المباني المؤقتة سُددت في تشرين الأول/أكتوبر .
- وفي / أمانة الصندوق الاستئماني للمجني عليه ، وفي عام ، في المئة. وتتأني الفروق عن حالات شعور لوظائف ثابتة في النصف الأول من عام . ويتوقع أن تكون أمانة الصندوق الاستئماني للمجني عليهم مقدار ، في المئة.
- ونفذ مكتب مدير مشروع المباني الدائمة ميزانيته بم / في المئة في ، تنفيذ ميزانيته في آخر السنة ، في ،

- دُد في شباط/فبر كل مبلغ الفوائد المستحقة عن القرض الخاص بمشروع المباني الدائمة. ولم تُد مخصصات لهذا البرنامج الرئيسي في عام .
- تنفيذ ميزانية آلية الرقابة المستقلة ، في المئة. غير المتصلة بصورة كاملة إلا في عام لن تنفق. وتخص الكلفة الرئيسية من مكتب خدمات الرقابة الداخلية التابع للأمم المتحدة في نيويورك على أساس استرداد تكاليفه، مدد لفترة سبعة أشهر قابلة للتمديد من .
- ، بحسب بند مشروع تطبيق المعايير المحاسبية الدولية للقطاع العام، الذي استُهل في تموز/يوليو وتبلغ مدة تنفيذه أربع سنوات. وبحلول / مليون يورو الذي رُحل إلى العام الجاري .
- تُستثنى من مقدار مصروفات المحكمة المتوَّع بحسب بنود الميزانية البالغة غراض النظر والنظر الذي رُحل إلى العام
- هذا المشروع تتقدم وفقاً لخطة التي تم وضعها. أما إعادة تخصيص الاعتمادات بنقلها من بند المساعدة المؤقتة العامة إلى بند الخدمات التعاقدية فيجسد زيادة الحاجة إلى خدمات تخصصية توفرها شركات لأفراد، مثل الخدمات الاستشارية التي توفرها شركة SAP (" التحريية المتوافقة مع المعايير المحاسبية الدولية للقطاع العام.

الجدول ٤: الأداء على صعيد تنفيذ ميزانية مشروع تطبيق المعايير المحاسبية الدولية للقطاع العام حتى ٣٠ حزيران/يونيو ٢٠١٤ بحسب بنود الإنفاق (بالآلاف اليورو)

بند الإنفاق	الميزانية المعتمدة لعام ٢٠١٤	المقدار الباقي من ميزانية المشروع لعام ٢٠١٣ الذي رُحل إلى العام الجاري	ميزانية المشروع الإجمالي	المصروفات الفعلية* حتى ٣٠ حزيران/يونيو ٢٠١٤	معامل التنفيذ حتى ٣٠ حزيران/يونيو ٢٠١٤ بال٪ لعام ٢٠١٤	المصروفات المتوقعة
	[]	[]	[]	[]	[]	[]
الخبراء الاستشاريون	٢٤١,١	٢٤١,١	٢٤١,١	١٠٧,٩	٤٤,٨	٢١٣,٩
المجموع الفرعي للتكاليف المتصلة بالعاملين	١٨,٧	١٨,٧	١٨,٧	١٨,٧	١٨,٧	١٨,٧

الوثائق الرسمية ... الدورة الثانية عشرة ... ٢٠١٣ (ICC-ASP/12/20)

ICC-ASP/12/Res.1

بند الإنفاق	الميزانية المعتمدة لعام ٢٠١٤	المقدار الباقي من ميزانية المشروع لعام ٢٠١٣ الذي نُرحل إلى العام الجاري	ميزانية المشروع الإجمالي	المصروفات الفعلية* حتى ٣٠ حزيران/يونيو ٢٠١٤	معدل التنفيذ حتى ٣٠ حزيران/يونيو ٢٠١٤ بال٪ لعام ٢٠١٤	المصروفات المتوقعة لعام ٢٠١٤
	[]	[]	[]	[]	[]	[]

والأثاث

المجموع الفرعي للتكاليف غير المتصلة بالعمالين	٥٥,٣	٤٨,٩	١٠٤,٢	٤٣,٤	٤١,٧	١٣١,٤
المجموع للمحكمة	٥٥,٣	٢٩٠,٠	٣٤٥,٣	١٥١,٣	٤٣,٨	٣٤٥,٣

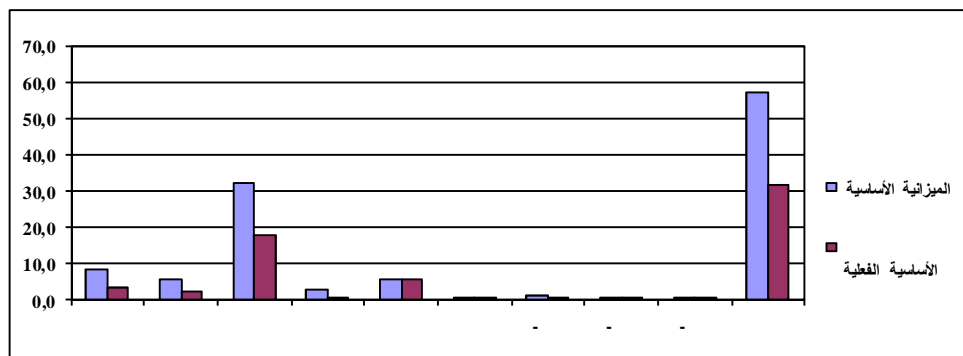
* تشمل الالتزامات المرتبطة بها وتبقى عرضة للتعديل.

أدناه - بحسب البرامج الرئيسية، على أساس الأرقام المسجلة في هذه الميزانية

في حين

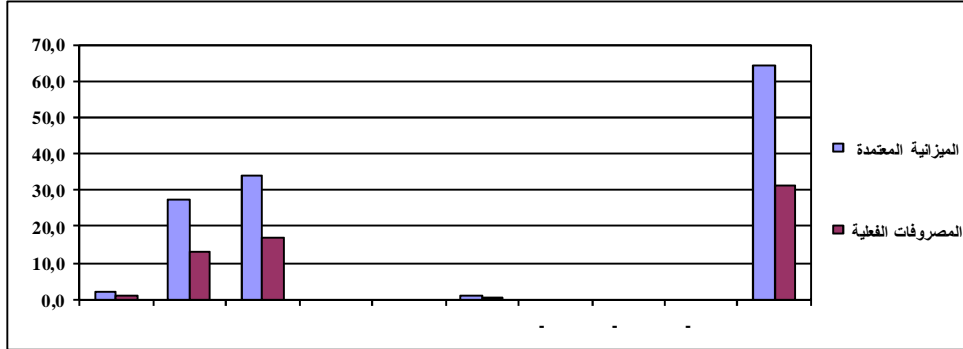
تنفيذ هذه الميزانية بلغ في

الشكل ١: مقارنة بين ميزانية المحكمة الأساسية المعتمدة ومصروفاتها الأساسية حتى ٣٠ حزيران/يونيو ٢٠١٤ بحسب البرامج الرئيسية (بالآلاف اليوروات)



: = البرنامج الرئيسي الأول (المهمة القضائية) = البرنامج الرئيسي الثاني () = البرنامج = () = البرنامج الرئيسي الرابع (أمانة جمعية الدول الأطراف) = البرنامج الرئيسي الخامس (المباني المؤقتة)؛ ب ر = البرنامج الرئيسي السادس () = البرنامج الرئيسي السابع (المباني الدائمة)؛ ب ر = البرنامج الرئيسي الثامن (مشروع المباني الدائمة - فوائد القرض المستحقة للدولة) = البرنامج الرئيسي التاسع (آلية الرقابة المستقلة)

الشكل ٢: مقارنة بين ميزانية المحكمة المعتمدة الخاصة بالحالات ومصروفاتها المتصلة بالحالات حتى ٣٠ حزيران/يونيو ٢٠١٤ بحسب البرامج الرئيسية (بآلاف اليورو)



: = البرنامج الرئيسي الأول (الهيئة القضائية) = البرنامج الرئيسي الثاني () = البرنامج
 () = البرنامج الرئيسي الرابع (أمانة جمعية الدول الأطراف) = البرنامج الرئيسي الخامس
 (المباني المؤقتة)؛ = البرنامج الرئيسي السادس (أمانة الصندوق الاستئماني لمحني عليهم)؛ - البرنامج الرئيسي
 () = البرنامج الرئيسي السابع (المباني الدائمة)؛ - البرنامج الرئيسي الثامن (مشروع المباني الدائمة - فوائد القرض المستحقة للدولة)
 () = البرنامج الرئيسي التاسع (آلية الرقابة المستقلة) - البرنامج الرئيسي العاشر (مشروع المباني الدائمة - فوائد القرض المستحقة للدولة)

- إلى الواردة في الم
 ، وتسمى مقارنة بالمصروفات الفعلية لعام
 البرامج الرئيسية والبرامج .

جيم- نقل الاعتمادات

- لم يجر في النصف الأول من عام

دال- شطب الأصول

- للفترة الممتدة من كانون الثاني/يناير إلى
 / . ويرد في الجدول أدناه التي سيُشطب بعضها
 تي على مدى السنتين الأخيرتين، تحضيراً لتطبيق النمطة الجديدة لتدبير
 الأصول في نظام SAP. وفي السنوات الأخيرة شهد عدد الأصول غير طاً)
 في المئة) بفضل السرعة التي تناولها قسم الخدمات العامة و

آتّ المدرجة في الجدول المعني. ويتعين شطب بنود أصول يبلغ مجموعها
 ، وليس لأي منها، عدا سماعتين، أي قيمة
 دفترية. وقد قايمت المحكمة ثلاث مّ يبيّن في أدناه.

الجدول ٥- بيان وجيز بالأصول العالق شطبها للفترة الممتدة من ١ كانون الثاني/يناير إلى ٣٠ حزيران/يونيو ٢٠١٤

وصف بند الأصول/سبب التخلص منه	عدد وحداته المعنية	ثمن اقتنائه (باليوروات)	قيمه الدفترية (باليوروات)
أثاث ومجهيزات	٢	٢٤٩٤,٠٠	٣١١,٧٤
في			
معدات تكنولوجيا معلومات واتصال	١٧٠	٣٧٧ ٢٥٠,١١	٠,٠٠
في			
بلى طبيعي			
أثاث متدني القيمة	٢	١٣١٠,٠٠	٠,٠٠
في			
معدات تكنولوجيا معلومات واتصال متدنية القيمة	٣٧٦	٢٣٨ ٠٠٧,٧٢	٠,٠٠
في			
بلى طبيعي			
أصول أخرى متدنية القيمة	٧٤	٣٣ ٦٤٢,٩٩	٠,٠٠
في			
بلى طبيعي			
مركبات آلية	٣	١٠٨ ٠٧٢,٠٠	٠,٠٠
بلى طبيعي			
أصول أخرى	١٤	٢٦ ٢٢٢,٥٠	٠,٠٠
في			
بلى طبيعي			
المجموع العام	٦٤١	٧٨٦ ٩٩٩,٣٢	٣١١,٧٤

الجدول ٦- بيان وجيز بالأصول التي شُطبت في الفترة الممتدة من ١ كانون الثاني/يناير إلى ٣٠ حزيران/يونيو ٢٠١٤

وصف بند الأصول/سبب التخلص منه	عدد وحداته المعنية	ثمن اقتنائه (باليوروات)	قيمه الدفترية (باليوروات)
مركبات آلية			
أصول			
المجموع العام	٣	١٠٩ ١٤٢,٠٠	٠,٠٠

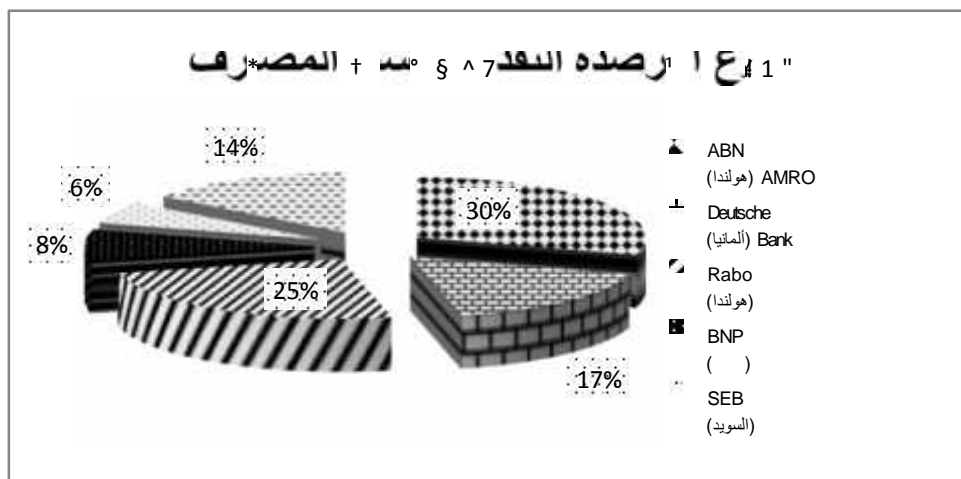
ها- الأرصدة النقدية

- في عام استثمرت المحكمة فوائض أموالها وفقاً لنهجها في مجال الاستثمار، ورُكِّد رأس مال . وعلى الرغم من أن البنك المركزي الأوروبي قد خففت فائدته إلى مستوى متدنٍ تدنياً لم يسبق له مثيل ، في المئة فإن المحكمة تظل تتقصى إمكانات تكثير عائداتها، بوسائل منها إيداع أموال لها لدى بنك سنغافورة للتنمية (DBS)، متيحة لنفسها فرصة أخرى لتقليص الخطر ذي محفظتها .

انخفاضاً لم يسبق له مثيل في شتى بلدان أوروبا فإن المحكمة تظل على ثقة بأن بإمكانها . وقد اجتمعت في نيسان/أبريل وحزيران/يونيو لجنة مراجعة الاستثمارات، التي تسعى إلى استبعاد المخاطر ذات الصلة وتستطلع جميع أدناه .

لأرصدة النقدية بحسب المصارف في /

الجدول ٧: بيان وجيز بالأرصدة النقدية بحسب المصارف في ٣٠ حزيران/يونيو ٢٠١٤



توزع الأرصدة النقدية للمحكمة على صناديقها في ٣٠ حزيران/يونيو ٢٠١٤ (بالبيوروات)

الاحتياطي

رأس

مشروع المياهي الدائمة

الصندوق الاستثماري للمحني عليهم

١٤ ٣٩٠

المجموع*

* لا يشمل أرصدة صغيرة محوذة في الحسابات المصرفية للمكاتب الميدانية المحلية ومبالغ صغيرة/مصر

واو- المصروفات على العمليات الميدانية بحسب الحالات

- يرد في الجدول أدناه عرض وجيز للمصروفات الفعلية على العمليات الميدانية المحررة في كل من الحالات حتى / . وتحقق المحكمة الآن في ثماني حالات كما بيّن في

في أوغندا، والحالة في جمهورية الكونغو الديمقراطية، والحالة في السودان، والحالة في جمهورية أفريقيا الوسطى، والحالة في جمهورية كينيا (كينيا)، والحالة في ليبيا، والحالة في كوت ديفوار، والحالة في مالي. ويشمل الدعم التشغيلي لجميع حالات فرادى معيّنة. ويبلغ مجموع المصروفات الفعلية لجميع هذه

يمثل ، في المئة من الميزانية المعتمدة المتصلة بالحالات البالغة ، ويأتلف مجموع المصروفات

، مليون يورو من مبلغ مقداره ، يورو يخص الهيئة القضائية، ومبلغ مقداره

، يخص مك ، مقداره ، يورو يخص قلم المحكمة، ومبلغ

مقداره ، مليون يورو يخص أمانة الصندوق الاستئماني للمجني عليهم.

الجدول ٨: المصروفات على العمليات الميدانية بحسب الحالات حتى ٣٠ حزيران/يونيو ٢٠١٤ (بآلاف اليوروات)

المصروفات الفعلية*										
البيانات المرجعية	الحالة في أوغندا الديمقراطية		الحالة في جمهورية الكونغو الديمقراطية		الحالة في ليبيا		الحالة في كوت ديفوار		الدعم التشغيلي	المجموع
	أوغندا	الكونغو الديمقراطية	الكونغو الديمقراطية	الكونغو الديمقراطية	ليبيا	ليبيا	كوت ديفوار	كوت ديفوار		
الهيئة القضائية	٢٣,٨						٠,٢		٨٠٧,٩	٨٣١,٩
ديوان المدعي العام										
المدعي العام	٠,٣	٢٠٣,١	١٨١,١	٦٧,٦	١٩٩,٣	٥,٢	٢٣,٩	٦٧,٥	١٤١٣,٨	٢٠٦٧,٧
شعبة الاختصاص والتكامل والتعاون	٨,٥	٤٧,٧	٥٥,٠	١٠,١	١١١,٨	١٧,١	١٠٤,٤	٦٧,٥	٥٣٦,٠	٩٥٨,١
قسم التخطيط والعمليات										
شعبة التحقيق	٥٩,٤	١١٩٠,٧	٣١١,٦	٢٥٦,١	١٤١٦,٠	٣٤٠,٩	٤٨٧,٤	٨٤٢,٥	٢٠٧٦,٨	٦٩٨١,٣
شعبة الملاحقة	٧٦٦,٩	٤٣٤,١	٣٥٦,٩	٥٤٢,٦	٢,٩	٩٩,١	٤٠٤,٠	٤٦٠,٩		
مكتب المدعي العام	٦٨,٢	٢٢٠٧,٤	٨٨٨,٨	٦٩٠,٧	٢٢٦٩,٦	٣٦٦,١	٧١٤,٧	١٤٣٨,٤	٤٤٣٠,٥	١٣٠٧٤,٦
ديوان رئيس القلم										
مكتب رئيس القلم	٢٩٧,٩	٢٠٧٦,٧	٤٥٨,٥	١٠٨٥,٢	٧٩٧,٠	٩١,٩	٧١٦,١	٢٢٠,٩	٩٨٣,٣	٦٧٢٧,٣
شعبة الخدمات الإدارية المشتركة	٧٣,٩	٢٠١,٩	٦,٧	٤٧,٧		٢٩,٦			٢١٨٢,٩	٢٥٤٢,٦
مكتب رئيس الشعبة										
قسم الترجمة الشفوية والترجمة										
وحدة الشهود										

المصروفات الفعلية*										
البرنامج الفرعي	الحالة في أوغندا الديمقراطية		الحالة في جمهورية الكونغو الديمقراطية		الحالة في جمهورية أفريقيا الوسطى		الحالة في كينيا		الحالة في ليبيا	
	الحالة في أوغندا الديمقراطية	الحالة في جمهورية الكونغو الديمقراطية	الحالة في جمهورية أفريقيا الوسطى	الحالة في كينيا	الحالة في ليبيا	الحالة في كوت ديفوار	الحالة في مالي	الدعم التشغيلي	المجموع	
قسم مشاركة النبي عليهم وجر										
شعبة خدمات المحكمة	٢٥,٦	١٠٥١,٦	٨٣,٤	٢٥٨,٧	١٢٧٩,٠	٨,٧	٧٥,٥	٥,٩	٦٧٣٤,٠	
مكتب رئيس الشعبة										
قسم الإعلام والوثائق	٦١,٤	١٦٠,٣	٣٧,٨	١٢,٢	٨٩,١	٩,١	١١٩,٢		٤٨٩,١	
مخامو الدفاع										
مخامو النبي عليهم										
المكاتب المستقلة والمشايخ الخاصة	٢,٦	١٩٣,٦			١٢,٨	٩,٧	٣٧١,٦		٥٩٠,٢	
قلم المحكمة	٤٦١,٣	٣٦٩٠,١	٥٧٩,٧	١٣٦٢,٨	٢٢٢٥,٥	١٠٠,٦	٨٣٩,٩	٢٢٦,٨	١٧٠٨٣,٣	
أمانة الصندوق الاستئماني للمجني عليهم	٥١,٠	٣٤,٤					٢٥١,٥		٣٣٧,٠	
المحكمة	٥٨٠,٥	٥٩٥٥,٨	١٤٦٨,٥	٢٠٥٣,٥	٤٤٩٥,١	٤٦٦,٧	١٥٥٤,٨	١٦٦٥,١	٣١٣٢٦,٧	

* الفعلية تشمل الالتزامات المرتبط بها وتبقى عرضة للتعديل.

زاي- التوظيف

- أدناه بيانات عن شغل الوظائف. وتتوقع المحكمة أن يتم بحلول نهاية العام شغل وظيفة إضافية. بيد أن العدد الفعلي للوظائف المشغولة في المحكمة بحلول نهاية العام سيتوقف على عدد الموظفين

الجدول ٩: ملاك الموظفين في عام ٢٠١٤ - أعداد الوظائف المقررة مقابل أعداد الوظائف المشغولة بحسب نوع الوظيفة (الفترة الفنية وفترة الخدمات العامة)

البرنامج الرئيسي	الوظائف المقررة لعام ٢٠١٤ المشغولة	الوظائف التي أُنجز حشد من يشغلها (يقبول المرشح المختار توظيف من عرض توظيفه)	الوظائف الجاري الإعلان عنها التي لا يجري توظيف من يشغلها لم يعلن عنها	الوظائف الشاغرة التي تكون مشغولة في كانون الأول/ديسمبر ٢٠١٤	الوظائف المتوقع أن تكون مشغولة في كانون الأول/ديسمبر ٢٠١٤
	[]	[]	[]	[]	[]
البرنامج الرئيسي الأول					
البرنامج الرئيسي الثاني					
البرنامج الرئيسي الثالث					
البرنامج الرئيسي الرابع					
البرنامج الرئيسي السادس					
البرنامج الرئيسي السابع-					
البرنامج الرئيسي السابع-					
المحكمة جمعاء	٧٦٤	٤	٣٢	٤٨	٧٢٤
الموظفون المقدر أن تنتهي خدمتهم في المحكمة					() *
					٦٥٨
					في كانون الأول/ديسمبر
					خدمتهم في المحكمة
					في المحكمة

ثالثاً- الأداء على صعيد تنفيذ الميزانية فيما يخص استخدام صندوق الطوارئ المخاطر به

ألف- المقدمة

- طلبت اللجنة إلى المحكمة أن تقدّم إليها كل عام في دورتها التي تُعقد معلومات محدّثة عن نفقات النفقات التي لا مناص منها أو غير والتي يربح أن يستلزم سُدّها الاستعانة
- من النظام المالي والقواعد المالية، أنشئ صندوق الطوارئ للتمكّن المحكمة من تحمّل:
- () التكاليف المتعلقة بحالة غير متوقعة إثر اتخاذ المدّ
- () نفقات لا مناص منها متأتية عن تطورات في الحالات القائمة لم يكن من الممكن توقعها، أو كان من
- (ج) التكاليف المرتبطة باجتماع غير متوقع لجمعية الدول الأطراف.
- وفي النصف الأول من عام ، قدّمت المحكمة إلى اللجنة استخدام مبالغ من صندوق الطوارئ يبلغ مجموعها بذلت المحكمة جهوداً كبيرة لترشيد استخدام مواردها المتوفرة بغية تقليص احتياجاتها المالية.
- :
- () الإخطار المؤرخ بـ / المتعلق باستخدام مبلغ مقداره تمديد آخر لفترة ولاية قاض وفترة توفير موظفي دعم في قضية المدعي العام ضد السيد جان- بيير بمبا غومبو في الحالة في جمهورية أفريقيا الوسطى؛
- () الإخطار المؤرخ بـ / المتعلق باستخدام مبلغ مقداره تمديد آخر لفتريات ولاية قضاة وفترة توفير موظفي دعم في قضية المدعي العام ضد السيد جروان كاتنغا في الحالة في جمهورية الكونغو الديمقراطية
- (ج) الإخطار المؤرخ بـ / المتعلق باستخدام مبلغ مقداره إعادة فتح المكتب الميداني في بانغي في الحالة في جمهورية أفريقيا الوسطى
- () الإخطار المؤرخ بـ / المتعلق باستخدام مبلغ مقداره أنشطة ملاحقة في جرائم ضد إقامة نقل الشهود إلى آخر شمول بالمساعدة في الحالة في

- إبان تقديم التقرير الحالي، قُدم إلى اللجنة في تموز/يوليو، كما سبق ذكره في الفقرة أعلاه، إخطار مبلغ من صندوق الطوارئ مقداره
- في مجال التحقيق والملاحقة تتصل بجرائم ضد إقامة
- الخدمات المتصلة بمستحقات غير مرتقبة في الحالة في جمهورية أفريقيا الوسطى.

باء- لمحة عامة عن الأداء على صعيد تنفيذ الميزانية فيما يخص استخدام صندوق الطوارئ المخاطر به

- أدناه الأداء على صعيد تنفيذ الميزانية فيما يخص مجموع المبالغ المشمولة بـ
- الإخطارات التي قُدمت إلى اللجنة بشأن
- أنفق فعلاً من المقدار الإجمالي مليون يورو المشمول بهذه ، ما مجموعه ،
- في الم . الإجمالي للتنفيذ فيما يخص اس
- في نهاية ، في الم ما مجموعه ، المقدار الإجمالي

الجدول ١٠: الأداء المسجل في ٣٠ حزيران/يونيو ٢٠١٤ على صعيد تنفيذ الميزانية فيما يخص مجموع المبالغ المشمولة بأربعة الإخطارات بشأن احتمال استخدام صندوق الطوارئ، بحسب بنود الإنفاق (بالآلاف اليوروات)

بند الإنفاق	مبالغ صندوق الطوارئ المخاطر باحتمال استخدامها	المصرفات الفعلية* حتى ٣٠ حزيران/يونيو ٢٠١٤	المصرفات المتوقعة تسجيلها في النصف الثاني من عام ٢٠١٤	مجموع المصرفات الفعلية المتوقعة تسجيلها في عام ٢٠١٤	معدل التنفيذ لعام ٢٠١٤ بالـ%
	[]	[]	[]	[]+[]=[]	[]/[]=[]
	٢٩٨,٩	١٨٣,٩	٩١,٩	٢٧٥,٨	٩٢,٣
	,	,	,	,	,
	,	,	,	,	,
المجموع الفرعي لسائر تكاليف العاملين	٧٦١,٥	٨٧,١	٦٣٢,٥	٧١٩,٦	٩٤,٥
	,	,	,	,	,
	,	,	,	,	,
سائر الخدمات التعاقدية					
المجموع الفرعي للخدمات التعاقدية	٩٤,٦		٩٤,٦	٩٤,٦	١٠٠,٠
إيجار المباني					
صيانة المباني					
صيانة الأثاث					
المجموع الفرعي للنفقات التشغيلية العامة	٤٩٤,٥		٤٩٤,٥	٤٩٤,٥	١٠٠,٠
					١٠٠,٠
العتاد والأثاث					
المجموع	٢ ١٦١,٤	٢٧١,٠	١ ٨٢٥,٥	٢ ٠٩٦,٥	٩٧,٠

* الفعلية تشمل الالتزامات المرتبطة بها وتبقى عرضة للتعديل.

- وترد فيما يلي تفاصيل الأداء على صعيد تنفيذ الميزانية فيما يخص كل إخطار من الإخطارات بشأن استخدام صندوق الطوارئ، بحسب ترتيب ورود هذه الإخطارات إلى اللجنة.

١- الإخطار المتعلق باحتمال استخدام مبلغ من صندوق الطوارئ من أجل تمديد آخر لفترة ولاية قاض وفترات توفير موظفي دعم في قضية المدعي العام ضد جان- بيير بمبا غومبو في الحالة في جمهورية أفريقيا الوسطى

- أدناه الأ
فيما يخص
الفترة ولاية قاض وفترات توفير عدد محدود من
في قضية بمبا في الحالة في جمهورية أفريقيا الوسطى.
حتى / في المئة من المبالغ المعنية، أي أنه أنفق
من هذه المبالغ. / في المئة، أي أن يُنْفَق

الجدول ١١: الأداء المسجل حتى ٣٠ حزيران/يونيو ٢٠١٤ على صعيد تنفيذ الميزانية فيما يخص مبلغ صندوق الطوارئ المخاطر باحتمال استخدامه من أجل تمديد آخر لفترة ولاية قاض وفترات توفير موظفي دعم في قضية المدعي العام ضد جان- بيير بمبا غومبو في الحالة في جمهورية أفريقيا الوسطى، بحسب بنود الإنفاق (بآلاف الدولارات)

مبالغ صندوق الطوارئ	المصروفات الفعلية*	المصروفات المتوقعة	مجموع المصروفات الفعلية	معامل التنفيذ لعام	بند الإنفاق
المخاطر باحتمال استخدامها	حتى ٣٠ حزيران/يونيو تسجيلها في النصف الثاني من عام ٢٠١٤	المتوقع تسجيلها في عام ٢٠١٤	٢٠١٤	٢٠١٤ بال%	
[]	[]	[]	[]	[]	[]
١٢٢,٦	٣٠,٧	٩١,٩	١٢٢,٦	١٠٠,٠	تكاليف القضاة
					تكاليف الموظفين
١٢٣,٣	٢١,٤	٧٩,٥	١٠٠,٩	٨١,٨	المجموع الفرعي لسائر تكاليف العاملين
					المجموع الفرعي للخدمات التعاقدية
					المجموع الفرعي للنفقات التشغيلية العامة
					العتاد والأثاث
٢٤٥,٩	٥٢,١	١٧١,٤	٢٢٣,٥	٩٠,٩	المجموع

* الفعلية تشمل الالتزامات المرتبط بها وتبقى عرضة للتعديل.

٢- الإخطار المتعلق باحتمال استخدام مبلغ من صندوق الطوارئ من أجل تمديد آخر لفترات ولاية قضاة وفترات توفير موظفي دعم في قضية المدعي العام ضد جرمان كاتنغا في الحالة في جمهورية الكونغو الديمقراطية

- أدناه الأداء على صعيد تنفيذ الميزانية حتى
فيما يخص

تمديد آخر لفتريّ وفترات توفير عدد محدود من دعم في قضية كاتنغا في الحالة في جمهورية الكونغو الديمقراطية. قد أنفق فعلاً من هذا المبلغ حتى / مليون يورو، أي ما يمثل ، في المئة منه. ويُتوقَّع أن يبلغ ، في المئة، أي أن يُنفق ،

الجدول ١٢: الأداء المسجَّل حتى ٣٠ حزيران/يونيو ٢٠١٤ على صعيد تنفيذ الميزانية فيما يخص مبلغ صندوق الطوارئ المخطَّر باحتمال استخدامه من أجل تمديد آخر لفترات ولاية قضاة وفترات توفير موظفي دعم في قضية المدَّعي العام ضد جرمان كاتنغا في الحالة في جمهورية الكونغو الديمقراطية، بحسب بنود الإنفاق (بالآلاف اليوروات)

مبالغ صندوق الطوارئ المخطَّر باحتمال استخدامها	المصرفات الفعلية* حتى ٣٠ حزيران/يونيو ٢٠١٤	المصرفات المتوقعة تسجيلها في النصف الثاني المتوقع تسجيلها في عام ٢٠١٤	مجموع المصرفات الفعلية معدَّل التنفيذ لعام ٢٠١٤	بند الإنفاق
[]	[]	[]	[]	
١٧٦,٣	١٥٣,٣	١٥٣,٣	١٧٦,٣	تكاليف القضاة
				تكاليف الموظفين
١٠٨,٠	٦٥,٧	٢٢,٨	٨١,٩	المجموع الفرعي لسائر تكاليف العاملين
				سائر الخدمات التعاقدية
				المجموع الفرعي للخدمات التعاقدية
				المجموع الفرعي للنفقات التشغيلية العامة
				العناد والأثاث
٢٨٤,٣	٢١٩,٠	٢٢,٨	٢٤١,٨	المجموع

* الفعلية تشمل الالتزامات المرتبطة بها وتبقى عرضة للتعديل.

٣- الإخطار المتعلق باحتمال استخدام مبلغ من صندوق الطوارئ لضرورة إعادة فتح المكتب الميداني في بانغي في الحالة في جمهورية أفريقيا الوسطى

- أدناه الأداء على صعيد تنفيذ الميزانية حتى / فيما يخص فتح المكتب الميداني في بانغي في جمهورية أفريقيا الوسطى، الذي أُغلق في العام . ولما شيء من المبلغ المعني منذ تقديم الإخطار المتعلق به في / أصبح هذا المبلغ متاحاً في / إلى الخطط التي إبان تقديم الإخطار المعني.

الجدول ١٣: الأداء المسجل حتى ٣٠ حزيران/يونيو ٢٠١٤ على صعيد تنفيذ الميزانية فيما يخص مبلغ صندوق الطوارئ المخاطر
باحتمال استخدامه لضرورة إعادة فتح المكتب الميداني في بانغي في الحالة في جمهورية أفريقيا الوسطى، بحسب بنود الإنفاق (بالآلاف
اليوروات)

مبالغ صندوق الطوارئ المخاطر باحتمال استخدامها	المصروفات الفعلية* حتى ٣٠ حزيران/يونيو ٢٠١٤	المصروفات المتوقع تسجيلها في النصف الثاني من عام ٢٠١٤	مجموع المصروفات الفعلية المتوقع تسجيلها في عام ٢٠١٤	معدل التنفيذ لعام ٢٠١٤ بال%	بند الإنفاق
[]	[]	[]	[]+[]	[]/[]	
					تكاليف القضاة
					المجموع الفرعي لسائر تكاليف العاملين
					المجموع الفرعي للخدمات التعاقدية
					إيجار المباني
					صيانة المباني
					صيانة الأثاث
					المجموع الفرعي للنفقات التشغيلية العامة
					ناد والأثاث
					المجموع

* الفعلية تشمل الالتزامات المرتبط بها وتبقى عرضة للتعديل.

٤- الإخطار المتعلق باحتمال استخدام مبلغ من صندوق الطوارئ لضرورة سد متطلبات أنشطة ملاحقة في
جرائم ضد إقامة العدل بموجب المادة ٧٠ من نظام روما الأساسي ومتطلبات تنفيذ عمليات نقل الشهود
إلى مستقر آخر وعمليات النقل المشمول بالمساعدة في الحالة في كينيا

- أدناه الأداء على صعيد تنفيذ الميزانية حتى /

نهاية السنة، فيما يخص

ملاحقة في جرائم ضد إقامة العدل

نقل الشهود إلى آخر شمول بالمساعدة في الحالة في كينيا. ولمّ

المعني في / . ولذا لم يصبح في / .

المقدار المعني

- مليون يورو، على مبلغ مقداره ، مليون يورو طلبه مكتب المدعي العام ليسد معظمه تكاليف المساعدة المؤقتة العامة. وسيستنى مكتب المدعي العام أن يقدم توقعات دقيقة يجري تقييماً سليماً لحال

- أما فيما يخص قلم المحكمة فإن المقدار المطلوب البالغ ، مليون يورو لسد التكاليف غير المتصلة ، سينفق بكامله لأن الإخطار باستخدامه تم على أساس تقييم دقيق استند فيه إلى الخطط ذات الصلة التي كانت تتسم بطابع من الراهنية إبان تقديم الإخطار.

الجدول ١٤: الأداء المسجل حتى ٣٠ حزيران/يونيو ٢٠١٤ على صعيد تنفيذ الميزانية فيما يخص مبلغ صندوق الطوارئ المخاطر باحتمال استخدامه لضرورة سد متطلبات أنشطة ملاحقة في جرائم ضد إقامة العدل بموجب المادة ٧٠ من نظام روما الأساسي ومتطلبات تنفيذ عمليات نقل الشهود إلى مستقر آخر وعمليات النقل المشمول بالمساعدة في الحالة في كينيا، بحسب بنود الإنفاق (بالآلاف اليوروات)

مبالغ صندوق الطوارئ المخاطر باحتمال استخدامها	المصرفات الفعلية* حتى ٣٠ حزيران/يونيو ٢٠١٤	المصرفات المتوقعة تسجيلها في النصف الثاني من عام ٢٠١٤	مجموع المصرفات الفعلية المتوقعة تسجيلها في عام ٢٠١٤	معدل التنفيذ لعام ٢٠١٤ بال%	بند الإنفاق
[]	[]	[]	[]	[]	
تكاليف القضاة					
٥٣٠,٢	٥٣٠,٢	٥٣٠,٢	٥٣٠,٢	١٠٠,٠	المجموع الفرعي لسائر تكاليف العاملين
		٧٥,٠			
٧٥,٠	٧٥,٠	٧٥,٠	٧٥,٠	١٠٠,٠	المجموع الفرعي للخدمات التعاقدية
٤٠٧,٦	٤٠٧,٦	٤٠٧,٦	٤٠٧,٦	١٠٠,٠	المجموع الفرعي للنفقات التشغيلية العامة
العتاد والأثاث					
١٣٦٩,٩	١٣٦٩,٩	١٣٦٩,٩	١٣٦٩,٩	١٠٠,٠	المجموع

* لالتزامات المرتبط بها وتبقى عرضة للتعديل.

رابعاً- الأداء على صعيد تنفيذ الميزانية المدمجة للمحكمة لعام ٢٠١٤، المؤلفة من ميزانيتها البرنامجية ومجموع مبالغ صندوق الطوارئ المخاطر باحتمال استخدامها

- يرد في الجدول بيان وحيز للأداء على صعيد تنفيذ الميزانية المدججة البرنامجية ومجموع مبالغ

، مليون يورو مقابل ميزانيتها المدجة البالغة مجموعها

، مليون يورو (بما في ذلك

(. في الملة فيما يخص الميزانية المدججة و ، في الملة فيما يخص الميزانية

الجدول ١٥: الأداء على صعيد تنفيذ الميزانية المدججة للمحكمة لعام ٢٠١٤ حتى ٣٠ حزيران/يونيو منه، بحسب بند الإنفاق (بالآلاف اليوروات)

نسبة مجموع المصروفات المتوقعة، بما فيها المصروفات من مبالغ صناديق الطوارئ المخاطر	نسبة مجموع المصروفات المتوقعة، بما فيها المصروفات من مبالغ صناديق الطوارئ المخاطر		نسبة مجموع المصروفات المتوقعة، بما فيها المصروفات من مبالغ صناديق الطوارئ المخاطر		نسبة مجموع المصروفات المتوقعة، بما فيها المصروفات من مبالغ صناديق الطوارئ المخاطر		نسبة مجموع المصروفات المتوقعة، بما فيها المصروفات من مبالغ صناديق الطوارئ المخاطر		نسبة مجموع المصروفات المتوقعة، بما فيها المصروفات من مبالغ صناديق الطوارئ المخاطر	
	المصروفات الفعلية* من مجموع مبالغ صناديق الطوارئ المخاطر باستخدامها،	المصروفات الفعلية* من مجموع مبالغ صناديق الطوارئ المخاطر باستخدامها،	المصروفات الفعلية* من مجموع مبالغ صناديق الطوارئ المخاطر باستخدامها،	المصروفات الفعلية* من مجموع مبالغ صناديق الطوارئ المخاطر باستخدامها،	المصروفات الفعلية* من مجموع مبالغ صناديق الطوارئ المخاطر باستخدامها،	المصروفات الفعلية* من مجموع مبالغ صناديق الطوارئ المخاطر باستخدامها،	المصروفات الفعلية* من مجموع مبالغ صناديق الطوارئ المخاطر باستخدامها،	المصروفات الفعلية* من مجموع مبالغ صناديق الطوارئ المخاطر باستخدامها،	المصروفات الفعلية* من مجموع مبالغ صناديق الطوارئ المخاطر باستخدامها،	المصروفات الفعلية* من مجموع مبالغ صناديق الطوارئ المخاطر باستخدامها،
١١٣,٤	١٢٢,٢	٤٦٨٨,١	٢٧٥,٨	٤٤١٢,٢	١٨٣,٩	١٦٦٢,٥	٤١٣٤,٥	٢٩٨,٩		
٩٧,٧	٩٨,٦	٨٠٩٢٤,٦	٧٤٠,٢	٨٠١٨٤,٤	٨٧,١	٣٨٠٥٣,٤	٨٢٨٥٨,٣	٧٨٢,١	٨٢٠٧٦,٢	
٩٦,٧	٩٩,٦	٣٥٦١٨,٧	١٠٨٠,٥	٣٤٥٣٨,٢		٢٣٥١٧,٥	٣٦٨٢٤,٩	١٠٨٠,٥	٣٥٧٤٤,٤	
٩٧,٩	٩٩,٧	١٢١٢٣١,٣	٢٠٩٦,٥	١١٩١٣٤,٨	٢٧١,٠	٦٣٢٣٣,٤	١٢٣٨١٧,٦	٢١٦١,٤	١٢١٦٥٦,٢	

* الفعلية تشمل الالتزامات المرتبط بها وتبقى عرضة للتعديل.

المرفق

الجدول ١: أداء المحكمة على صعيد تنفيذ ميزانيتها المسجّل في ٣٠ حزيران/يونيو ٢٠١٤ بحسب البرامج الرئيسية والبرامج (بالآلاف اليوروات)

البرنامج الرئيسي/البرنامج	المصرفات الفعلية* حتى الميزانية المعتمدة لعام ٢٠١٤	معدّل التنفيذ المسجّل في ٣٠ حزيران/يونيو ٢٠١٤ بال%	المصرفات المتوقعة لعام ٢٠١٤	معدّل التنفيذ المتوقع لعام ٢٠١٤ بال%
البرنامج الرئيسي الأول				
الهيئة القضائية	,	,	,	,
	,	,	,	,
	,	,	,	,
	,	,	,	,
البرنامج الرئيسي الثاني				
	,	,	,	,
	,	,	,	,
	,	,	,	,
	,	,	,	,
	,	,	,	,
البرنامج الرئيسي الثالث				
مكتب رئيس	,	,	,	,
شعبة الخدمات الإدارية المشتركة	,	,	,	,
	,	,	,	,
	,	,	,	,
	,	,	,	,
	,	,	,	,
البرنامج الرئيسي الرابع				
أمانة جمعية الدول الأطراف	,	,	,	,
البرنامج الرئيسي الخامس				
المباني	,	,	,	,
البرنامج الرئيسي السادس				
أمانة الصندوق الاستئماني للمحني عليهم	,	,	,	,
البرنامج الرئيسي السابع - ١				
مكتب مدير مشروع المباني الدائمة	,	,	,	,
البرنامج الرئيسي السابع - ٢				
تقرض ١	,	,	,	,
البرنامج الرئيسي السابع - ٥				
آلية الرقابة المستقلة	,	,	,	,
المحكمة جمعاء	١٢١ ٦٥٦,٢	٥٢,٠	١١٩ ١٣٤,٨	٩٧,٩

* الفعلية تشمل الالتزامات المرتبط بها وتبقى عرضة للتعديل.

الجدول ٢: البرنامج الرئيسي – المحكمة جمعاء

المحكمة	مصرفات عام ٢٠١٣ (بآلاف اليوروات)		المصرفات المتوقعة لعام ٢٠١٤ (بآلاف اليوروات)		الميزانية المقترحة لعام ٢٠١٥ (بآلاف اليوروات)		نمو موارد ٢٠١٥ بالقياس إلى ٢٠١٤	
	من صندوق الطوارئ	صندوق الطوارئ	الأساسية	المتصلة بالحالات	الأساسية	المتصلة بالحالات	المبلغ	%
القضاة	٢٧٥,٢	٤٤٢٩,٣	٤٤١٣,٢	٤٤١٣,٢	٥٧٢٧,٦	٥٧٢٧,٦	١٣١٥,٤	٢٩,٨
	بيان التوزيع غير متوفر		بيان التوزيع غير متوفر					
المجموع الفرعي لتكاليف الموظفين	٦٠٦١٧,٣	٣٩٨٢٢,٥	٣١٥٩٧,٣	٣٠٣٤١,٥	٣٤٣٨٠,٣	٣٢٠٢٦,٦	٦٦٤٠٦,٩	٧,٣
العمل الإضافي								
الخبراء الاستشاريون								
المجموع الفرعي لسائر تكاليف العاملين	١٧٤١,٠	١٢٥١٣,٢	١٣٣١٠,١	١٣٢٥٠,٥	١٨٢٤٥,٦	١٨٢٢٨,٧	٢٢١٩٣,٣	٤٣,٦
مهام الدفاع								
مهام التي عليهم								
الأثاث								
المجموع الفرعي للتكاليف غير المتصلة بالعاملين	١٧٢٦,٥	٣٢٩٨٩,٦	١٨٢٢١,٨	١٦٢١٦,٣	١٨٨٤٣,٢	١٨٢٢٠,٧	٣٧٠٦٣,٩	٧,٣
المجموع	٣٧٤٢,٧	١١٠٢٧٣,١	١١٤٠١٥,٨	١١٤١٦١,٣	١١٩١٣٤,٨	١١٩١١٦,٠	١٣٥٣٩١,٧	١٣,٦

الجدول ٣: البرنامج الرئيسي الأول

البرنامج الرئيسي الهيئة القضائية	مصرفات عام ٢٠١٣ (بآلاف اليوروات)		المصرفات المتوقعة لعام ٢٠١٤ (بآلاف اليوروات)		الميزانية المقترحة لعام ٢٠١٥ (بآلاف اليوروات)		نمو موارد ٢٠١٥ بالقياس إلى ٢٠١٤	
	من صندوق الطوارئ	صندوق الطوارئ	الأساسية	المتصلة بالحالات	الأساسية	المتصلة بالحالات	المبلغ	%
القضاة	٢٧٥,٢	٤٤٢٩,٣	٤٤١٣,٢	٤٤١٣,٢	٥٧٢٧,٦	٥٧٢٧,٦	١٣١٥,٤	٢٩,٨
	بيان التوزيع غير متوفر		بيان التوزيع غير متوفر					
المجموع الفرعي لتكاليف الموظفين	٤٢٠٣,١	٣٦٥٣,٤	٣٧٧٣,٣	٥٤٧٨,٨	٤٠٥٣,٥	٧٣١,١	٤٧٤,٦	١,٠٥
العمل الإضافي								
الخبراء الا								
المجموع الفرعي لسائر تكاليف العاملين	١٧٧,٨	٨٧٥,١	١٠٥٢,٩	٨٨٣,٢	١٠٣١,٣	٢٤٣,٠	١٦٩٣,٠	٨٧,٦
مهام الدفاع								
مهام التي عليهم								
الأثاث								
المجموع الفرعي للتكاليف غير المتصلة بالعاملين	١٨٩,٠	١٨٩,٠	٢٨٠,٩	٢٨٠,٩	٢٧٧,٢	٢٧٧,٢	٣٧,٧	-١,٣
المجموع	٤٥٣,٠	٩٤٢١,٣	٩٨٧٤,٣	٨٦١٤,٥	١٠٤٥٥,٥	١٠٣٠١,٣	١٢٧١٤,٤	٢٦,٦

الجدول ٤: البرنامج الرئيسي الأول - ١١٠٠

هيئة الرئاسة	مصرفات عام ٢٠١٣ (بآلاف اليوروات)		المصرفات المتوقعة لعام ٢٠١٤ (بآلاف اليوروات)		الميزانية المقترحة لعام ٢٠١٥ (بآلاف اليوروات)		نمو موارد ٢٠١٥ بالقياس إلى ٢٠١٤	
	من صندوق الطوارئ	المجموع	الأساسية	المتصلة بالحالات المجموع	الأساسية	المتصلة بالحالات المجموع	المبلغ	%
القضاة							٢٨٠,٠	
	بيان التوزيع غير متوفر		بيان التوزيع غير متوفر					
المجموع الفرعي لتكاليف الموظفين	٨٩٣,٢	٨٩٣,٢	٩٦٣,٤	٩٦٣,٤	١٠٩٤,٢	١٠٩٤,٢	١٣١,٨	١٣,٧
العمل الإضافي								
الخبراء الاستشاريون								
المجموع الفرعي لسائر تكاليف العاملين	١٢١,٢	١٢١,٢	١٤٨,١	١٤٨,١	٢٤٣,٠	٢٤٣,٠	٩٤,٩	٦٤,١
العائد والأثاث								
المجموع الفرعي للتكاليف غير المتصلة بالعاملين	١١٥,٠	١١٥,٠	١٧٥,٩	١٧٥,٩	١٧٤,٢	١٧٤,٢	-١,٧	-١,٠
المجموع	١١٢٩,٤	١١٢٩,٤	١٢٨٦,٣	١٢٨٦,٣	١٥٣٩,٤	١٥٣٩,٤	٢٥٣,١	١٩,٧

الجدول ٥: البرنامج الرئيسي الأول - ١٢٠٠

المتطوعون	مصرفات عام ٢٠١٣ (بآلاف اليوروات)		المصرفات المتوقعة لعام ٢٠١٤ (بآلاف اليوروات)		الميزانية المقترحة لعام ٢٠١٥ (بآلاف اليوروات)		نمو موارد ٢٠١٥ بالقياس إلى ٢٠١٤	
	من صندوق الطوارئ	المجموع	الأساسية	المتصلة بالحالات المجموع	الأساسية	المتصلة بالحالات المجموع	المبلغ	%
القضاة	٢٧٥,٢	٤١٥٤,١	٤٤١٢,٢	٤٤٣٩,٣	٥٦٩٩,٦	٥٦٩٩,٦	١٢٨٧,٤	٢٩,٢
	بيان التوزيع غير متوفر		بيان التوزيع غير متوفر					
المجموع الفرعي لتكاليف الموظفين	٣٠٢٢,٣	٥٤٩,٧	٣١٢٦,٦	٣١٢٦,٦	٣٤٥٠,٣	٣٤٥٠,٣	٣٢٣,٧	١,٠
العمل الإضافي								
الخبراء الاستشاريون								
المجموع الفرعي لسائر تكاليف العاملين	١٧٧,٨	٧٥٣,٩	٨٨٣,٢	٨٨٣,٢	١٦٩٢,٠	١٦٩٢,٠	٨٠٨,٨	٩١,٦
العائد والأثاث								
المجموع الفرعي للتكاليف غير المتصلة بالعاملين	٢٢,٠	٢٢,٠	١٩,٠	١٩,٠	١٧,٠	١٧,٠	-٢,٠	-١,٠
المجموع	٤٥٣,٠	٧٩٥٢,٣	٤٠٥٠,٣	٤٠٥٠,٣	٨٤٤٥,٨	٨٤٤٥,٨	٢٤١٧,٩	٢٨,٦

الجدول ٦: البرنامج الرئيسي الأول - ١٣١٠

مكتب الاتصال في نيويورك	مصرفات عام ٢٠١٣ (بالآلاف اليوروات)			المصرفات المتوقعة لعام ٢٠١٤ (بالآلاف اليوروات)			الميزانية المقترحة لعام ٢٠١٥ (بالآلاف اليوروات)			نمو موارد ٢٠١٥ بالقياس إلى ٢٠١٤	
	الأساسية	المتصلة بالحالات	المجموع	الأساسية	المتصلة بالحالات	المجموع	الأساسية	المتصلة بالحالات	المجموع	المبلغ	%
القضاة											
المجموع الفرعي لتكاليف الموظفين	٢٨٧,٦	٢٨٧,٦	٢٨٧,٦	٢٣٢,٢	٢٣٢,٢	٢٣٢,٢	٢٣٠,١	٢٣٠,١	٢٣٠,١	-٢,١	-٠,٩
بيان التوزع غير متوفر											
بيان التوزع غير متوفر											
العمل الإضافي											
الخبراء الاستشاريون											
المجموع الفرعي لسائر تكاليف العاملين											
والأثاث											
المجموع الفرعي للتكاليف غير المتصلة بالعاملين	٥٢,٠	٥٢,٠	٥٢,٠	٨٦,٠	٨٦,٠	٨٦,٠	٨٦,٠	٨٦,٠	٨٦,٠	-٢,١	-٠,٧
المجموع	٣٣٩,٦	٣٣٩,٦	٣٣٩,٦	٣١٨,٢	٣١٨,٢	٣١٨,٢	٣١٦,١	٣١٦,١	٣١٦,١	-٢,١	-٠,٧

الجدول ٧: البرنامج الرئيسي الثاني

البرنامج الرئيسي الثاني: مكتب المدعي العام	مصرفات عام ٢٠١٣ (بالآلاف اليوروات)			المصرفات المتوقعة لعام ٢٠١٤ (بالآلاف اليوروات)			الميزانية المقترحة لعام ٢٠١٥ (بالآلاف اليوروات)			نمو موارد ٢٠١٥ بالقياس إلى ٢٠١٤	
	الأساسية	المتصلة بالحالات	المجموع	الأساسية	المتصلة بالحالات	المجموع	الأساسية	المتصلة بالحالات	المجموع	المبلغ	%
المجموع الفرعي لتكاليف الموظفين	٤٧٣٢,٨	٤٧٣٢,٨	٤٧٣٢,٨	١٩٦٧٢,٨	١٩٦٧٢,٨	١٩٦٧٢,٨	١٩٦٥٤٠,١	١٩٦٥٤٠,١	١٩٦٥٤٠,١	١٣٠٢,٧	٦,٦
بيان التوزع غير متوفر											
بيان التوزع غير متوفر											
العمل الإضافي											
الخبراء الاستشاريون											
المجموع الفرعي لسائر تكاليف العاملين	٢٤,٥	٢٤,٥	٢٤,٥	١١٣٤,٦	١١٣٤,٦	١١٣٤,٦	١١٣٤,٦	١١٣٤,٦	١١٣٤,٦	١١٣٤,٦	٧١,٧
العقود والأثاث											
المجموع الفرعي للتكاليف غير المتصلة بالعاملين	٢٢٩,٣	٢٢٩,٣	٢٢٩,٣	٣١٦١,٥	٣١٦١,٥	٣١٦١,٥	٣١٦١,٥	٣١٦١,٥	٣١٦١,٥	٣١٦١,٥	١٨,١
المجموع	٤٩٨٦,٦	٤٩٨٦,٦	٤٩٨٦,٦	١٨٢٤١,٦	١٨٢٤١,٦	١٨٢٤١,٦	١٨٢٤١,٦	١٨٢٤١,٦	١٨٢٤١,٦	١٨٢٤١,٦	٢٧,٠

الجدول ٨: البرنامج الرئيسي الثاني - ٢٠١٠

المدعي العام	مصرفات عام ٢٠١٣ (بالآلاف اليوروات)			المصرفات المتوقعة لعام ٢٠١٤ (بالآلاف اليوروات)			الميزانية المقترحة لعام ٢٠١٥ (بالآلاف اليوروات)			نمو موارد ٢٠١٥ بالقياس إلى ٢٠١٤		
	من صندوق الطوارئ	المجموع	المتصلة بالحالات	الأساسية	المتصلة بالحالات	المجموع	الأساسية	المتصلة بالحالات	المجموع	المبلغ	%	
	بيان التوزيع غير متوفر						بيان التوزيع غير متوفر					
المجموع الفرعي لتكاليف الموظفين	٠,٠	٣٥٥٠,١	١٠٨٧,٤	٢٧٨٥,٢	١٥٣٢,٢	٤٣١٧,٤	٣٠١٤,٠	١٦٧٤,٣	٤٦٨٨,٤	٣٧١,٠	٨,٦	
العمل الإضافي												
الخبراء الاستشاريون												
المجموع الفرعي لسائر تكاليف العاملين	١٥٥,٤	١٥٩٩,٩	١٥٦٥,٦	١٧٥٥,٣	٣٠١,٦	١٩٤٩,٢	٢٣٥٠,٨	١٤١٣,٦	١٤١٣,٦	١٤١٣,٦	٦٢,٨	
العناد والأثاث												
المجموع الفرعي للتكاليف غير المتصلة بالعاملين	٩٠٥,٢	٢٦٢,٣	٧٨٧,١	١١٨,١	١٥٣,١	٦٣٥,٠	٧٨٨,١	١٢٦٠,٢	١٥٨٤,٩	٧٩٦,٨	١٠١,١	
المجموع	٤١٧,٦	٦٠٥٥,٢	٣٤٤٠,٢	٦٤٧٢,٨	٣٢٣٩,٩	٤١١٦,٣	٧٣٥٦,٣	٦٣٨٨,٢	٩٩٣٧,٦	٢٥٨١,٤	٣٥,١	

الجدول ٩: البرنامج الرئيسي الثاني - ٢٠١٠

ديوان المدعي العام	مصرفات عام ٢٠١٣ (بالآلاف اليوروات)			المصرفات المتوقعة لعام ٢٠١٤ (بالآلاف اليوروات)			الميزانية المقترحة لعام ٢٠١٥ (بالآلاف اليوروات)			نمو موارد ٢٠١٥ بالقياس إلى ٢٠١٤		
	من صندوق الطوارئ	المجموع	المتصلة بالحالات	الأساسية	المتصلة بالحالات	المجموع	الأساسية	المتصلة بالحالات	المجموع	المبلغ	%	
	بيان التوزيع غير متوفر						بيان التوزيع غير متوفر					
المجموع الفرعي لتكاليف الموظفين	١٠٩٠,٣	١٠٩٠,٣	١٠٩٠,٣	١٠٩٠,٣	١٣٩٥,١	١٣٩٥,١	١٥٣٢,١	١٥٣٢,١	١٥٣٢,١	١٣٧,١	٩,٨	
العمل الإضافي												
الخبراء الاستشاريون												
المجموع الفرعي لسائر تكاليف العاملين	١٣٤,٩	١٣٤,٩	١٣٤,٩	١٣٥,٩	٤١,٦	١٩٢,٤	٢٢٤,٠	٣٤٨,٨	٥٥٩,٦	٣٢٥,٦	١٣٩,٢	
العناد والأثاث												
المجموع الفرعي للتكاليف غير المتصلة بالعاملين	٢٤٣,٧	١٦٢,٩	١٠٠,٨	٢٤٣,٧	٨٩,٢	١٢٤,٢	٢١٣,٤	١٩٧,٤	٣٧١,٧	٣٥٥,٧	١٦٦,٧	
المجموع	١,٠	١٤٦٨,٨	٢٤٧,٣	١٤٦٩,٩	١٥٢٥,٩	٣١٦,٦	١٨٤٢,٥	١٩٤٠,٤	٢٦٦٠,٩	٨١٨,٤	٤٤,٤	

الجدول ١٠ : البرنامج الرئيسي الثاني - ٢٠٢٠

قسم الخدمات	مصرفات عام ٢٠١٣ (بآلاف اليوروات)			المصرفات المتوقعة لعام ٢٠١٤ (بآلاف اليوروات)			الميزانية المقترحة لعام ٢٠١٥ (بآلاف اليوروات)			نمو موارد ٢٠١٥ بالقياس إلى ٢٠١٤		
	من صندوق الطوارئ	المجموع	المتصلة بالحالات	الأساسية	المتصلة بالحالات	المجموع	الأساسية	المتصلة بالحالات	المجموع	المبلغ	%	
	بيان التوزيع غير متوفر						بيان التوزيع غير متوفر					
المجموع الفرعي لتكاليف الموظفين	٢ ٤٥٩,٨	١ ٠٨٧,٤	١ ٣٧٢,٤	١ ٤٨١,٩	٢ ٩٢٢,٣	١ ٥٣٢,٢	١ ٣٩٠,٢	٢ ٤٥٩,٨	٢٣٣,٩	٨,٠		
العمل الإضافي												
الخبراء الاستشاريون												
المجموع الفرعي لسائر تكاليف العاملين	١٥٤,٣	١ ٤٦٥,٠	١ ٤٨١,٢	٢ ٠١٦,٨	١ ٧٥٦,٨	٢٦٠,٠	١ ٦١٩,٤	١ ٠٨٨,٠	٥٣,٩	-		
العقود والأثاث												
المجموع الفرعي للتكاليف غير المتصلة بالعاملين	٢٦٢,٣	٦٦١,٥	٦٢٤,٢	١٢٧,٢	٥٧٤,٦	٥١٠,٨	٦٣,٩	٩٢٣,٨	٤٤١,١	٧٦,٨		
المجموع	٤١٦,٦	٤ ٥٨٦,٤	٣ ١٩٢,٩	٥ ٥١٣,٨	٣ ٧٩٩,٧	١ ٧١٤,٠	٥ ٠٠٣,٠	٤ ٥٨٦,٤	١ ٧٦٣,٠	٣٢,٠		

الجدول ١١ : البرنامج الرئيسي الثاني - ٢٠٢٠

شعبة الاختصاص والتكامل والتعاون	مصرفات عام ٢٠١٣ (بآلاف اليوروات)			المصرفات المتوقعة لعام ٢٠١٤ (بآلاف اليوروات)			الميزانية المقترحة لعام ٢٠١٥ (بآلاف اليوروات)			نمو موارد ٢٠١٥ بالقياس إلى ٢٠١٤		
	من صندوق الطوارئ	المجموع	المتصلة بالحالات	الأساسية	المتصلة بالحالات	المجموع	الأساسية	المتصلة بالحالات	المجموع	المبلغ	%	
	بيان التوزيع غير متوفر						بيان التوزيع غير متوفر					
المجموع الفرعي لتكاليف الموظفين	١ ٦٩١,٧	٨٠٦,٣	٨٨٥,٤	١ ٧٣٢,٧	٨٤٥,٤	٨٨٧,٢	١ ٦٩١,٧	١ ٠٧٣,٣	١ ٨٣٩,٩	٦,٢		
العمل الإضافي												
الخبراء الاستشاريون												
المجموع الفرعي لسائر تكاليف العاملين	٧٠,٢	٥٦٣,٤	٥٦٣,٤	١ ٠١٧,٧	١ ٠١٧,٧	٦٣٣,٦	٤٦٢,٩	١ ٤٨٠,٦	٤٦٢,٩	٤٥,٥		
العقود والأثاث												
المجموع الفرعي للتكاليف غير المتصلة بالعاملين	١٠,٢	٣١٠,٣	٢١٤,١	٢٩٤,٨	١٩٨,٣	٩٦,٥	٣٢٠,٥	٤٥٠,٥	١٥٥,٧	٥٢,٨		
المجموع	٨٠,٤	٢ ٥٦٥,٤	١ ٥٨٣,٧	٣ ٠٤٥,٢	٢ ٠٦١,٤	٩٨٣,٨	٢ ٦٤٥,٧	٢ ٥٦٥,٤	٧٢٥,٨	٢٣,٨		

الجدول ١٢ : البرنامج الرئيسي الثاني - ٢٣٠٠

شعبة التحقيق	مصرفات عام ٢٠١٣ (بالآلاف اليوروات)			المصرفات المتوقعة لعام ٢٠١٤ (بالآلاف اليوروات)			الميزانية المقترحة لعام ٢٠١٥ (بالآلاف اليوروات)			نمو موارد ٢٠١٥ بالقياس إلى ٢٠١٤	
	من صندوق الطوارئ	المجموع	المتصلة بالحالات	الأساسية	المتصلة بالحالات	المجموع	الأساسية	المتصلة بالحالات	المبلغ	%	
	بيان التوزيع غير متوفر										
المجموع الفرعي لتكاليف الموظفين	٩ ٤٨٥,٢	٩ ٥٥٢,٨	٤٣٢,٥	٩ ١١٣,٦	٨ ٦١٤,٤	٤٩٩,٢	٩ ٤٨٥,٢	٩ ٤٨٩,٤	٣٧٥,٨	٤,١	
العمل الإضافي											
الخبراء الاستشاريون											
المجموع الفرعي لسائر تكاليف العاملين	٦٠٥,٨	١ ٠٠٨,٢	١ ٠٠٨,٣	٣ ٢٥٢,١	٣ ٢٢٨,٦	٢٣,٥	١ ٦١٤,١	٥ ٧٠٧,٥	٢ ٤٥٥,٤	٧٥,٥	
العقود والأثاث											
المجموع الفرعي للتكاليف غير المتصلة بالعاملين	٣٩٧,٨	١ ٦٦٧,٧	١ ٦٦٧,٧	٢ ٢٤٠,٧	٢ ٢٤٠,٧	٢٠٦,٤	٢ ٠٦٥,٤	١ ٨٢٢,٨	-٤١٧,٩	-١٨,٦	
المجموع	١ ٠٠٣,٦	١٢ ١٦١,٢	٤٣٢,٥	١٤ ٦٠٦,٣	١٤ ٠٨٣,٧	٥٢٢,٦	١٣ ١٦٤,٨	١٦ ٥٨١,٠	٢ ٤١٣,٤	١٦,٥	

الجدول ١٣ : البرنامج الرئيسي الثاني - ٢٣٢٠

شعبة التخطيط والعمليات	مصرفات عام ٢٠١٣ (بالآلاف اليوروات)			المصرفات المتوقعة لعام ٢٠١٤ (بالآلاف اليوروات)			الميزانية المقترحة لعام ٢٠١٥ (بالآلاف اليوروات)			نمو موارد ٢٠١٥ بالقياس إلى ٢٠١٤	
	من صندوق الطوارئ	المجموع	المتصلة بالحالات	الأساسية	المتصلة بالحالات	المجموع	الأساسية	المتصلة بالحالات	المبلغ	%	
	بيان التوزيع غير متوفر										
المجموع الفرعي لتكاليف الموظفين	٤ ٧٦٦,٥	٤ ٣٢٤,٠	٤٣٢,٥	٤ ٢٩٠,٦	٣ ٨٤٨,٨	٤٤١,٨	٤ ٧٦٦,٥	٤ ١٩٧,٠	٤ ٦٣٥,٧	٨,٠	
العمل الإضافي											
الخبراء الاستشاريون											
المجموع الفرعي لسائر تكاليف العاملين	١١٥,٦	٨٠٩,٧	٨٠٩,٧	١ ٥٠١,١	١ ٤٧٧,٦	٢٣,٥	٩٢٥,٤	٢ ٦٠٠,٤	١ ٠٩٩,٣	٧٣,٢	
العقود والأثاث											
المجموع الفرعي للتكاليف غير المتصلة بالعاملين	١٥٤,٠	٥٤٤,٩	٥٤٤,٩	٧٥٨,٣	٧٥٨,٣	٦٩,٨,٩	١٥٤,٠	٤٣٠,١	-٣٢٨,٢	-٤٣,٣	
المجموع	٢٦٩,٦	٦ ١٢١,١	٤٣٢,٥	٦ ٥٥٠,١	٦ ٠٨٤,٨	٤٦٥,٣	٦ ٣٩٠,٨	٧ ٢٢٧,٥	٧ ٦٦٦,٢	١٧,٠	

الجدول ١٤ : البرنامج الرئيسي الثاني - ٢٣٣٠

أفرقة التحقيق	مصرفات عام ٢٠١٣ (بآلاف اليوروات)			المصرفات المتوقعة لعام ٢٠١٤ (بآلاف اليوروات)			الميزانية المقترحة لعام ٢٠١٥ (بآلاف اليوروات)			نمو موارد ٢٠١٥ بالقياس إلى ٢٠١٤	
	الأساسية	المتصلة بالحالات	المجموع	الأساسية	المتصلة بالحالات	المجموع	الأساسية	المتصلة بالحالات	المجموع	المبلغ	%
	بيان التوزع غير متوفر			بيان التوزع غير متوفر							
المجموع الفرعي لتكاليف الموظفين	٤ ٧١٨,٧	٤ ٧١٨,٧	٤ ٧١٨,٧	٤ ٨٢٣,٠	٤ ٧٦٥,٦	٤ ٨٢٣,٠	٤ ٨٥٣,٧	٤ ٨٥٣,٧	٣٠,٧	-٠,٦	
العمل الإضافي											
الخبراء الاستشاريون											
المجموع الفرعي لسائر تكاليف العاملين	١ ٩٨,٥	١ ٩٨,٥	١ ٩٨,٥	١ ٧٥٠,٩	١ ٧٥٠,٩	١ ٧٥٠,٩	٣ ١٠٧,١	٣ ١٠٧,١	١ ٣٥٦,٢	٧٧,٥	
المجموع	٦ ٠٤٠,٠	٦ ٠٤٠,٠	٦ ٠٤٠,٠	٦ ٥٧٤,٠	٦ ٥١٦,٥	٦ ٥٧٤,٠	٨ ٠٥٦,٢	٨ ٠٥٦,٢	١ ٢٩٧,٣	١٦,١	
الأثاث											
المجموع الفرعي لتكاليف غير المتصلة بالعاملين	١ ١٢٢,٨	١ ١٢٢,٨	١ ١٢٢,٨	١ ٤٨٢,٣	١ ٤٨٢,٣	١ ٤٨٢,٣	١ ٣٩٢,٧	١ ٣٩٢,٧	-٨٩,٦	-٦,٠	
المجموع	٦ ٠٤٠,٠	٦ ٠٤٠,٠	٦ ٠٤٠,٠	٦ ٥٧٤,٠	٦ ٥١٦,٥	٦ ٥٧٤,٠	٨ ٠٥٦,٢	٨ ٠٥٦,٢	١ ٢٩٧,٣	١٦,١	

الجدول ١٥ : البرنامج الرئيسي الثاني - ٢٤٠٠

شعبة الملاحظة	مصرفات عام ٢٠١٣ (بآلاف اليوروات)			المصرفات المتوقعة لعام ٢٠١٤ (بآلاف اليوروات)			الميزانية المقترحة لعام ٢٠١٥ (بآلاف اليوروات)			نمو موارد ٢٠١٥ بالقياس إلى ٢٠١٤	
	الأساسية	المتصلة بالحالات	المجموع	الأساسية	المتصلة بالحالات	المجموع	الأساسية	المتصلة بالحالات	المجموع	المبلغ	%
	بيان التوزع غير متوفر			بيان التوزع غير متوفر							
المجموع الفرعي لتكاليف الموظفين	٣ ٥٩٣,٦	٣ ٥٩٣,٦	٣ ٥٩٣,٦	٤ ٥١٠,٨	٣ ٦٥٠,١	٤ ٥١٠,٨	٤ ٠٠٠,٠	٤ ٠٠٠,٠	٤٤٨,٧	٩,٩	
العمل الإضافي											
الخبراء الاستشاريون											
المجموع الفرعي لسائر تكاليف العاملين	١ ٥٠٥,٦	١ ٥٠٥,٦	١ ٥٠٥,٦	١ ٧٥٠,٩	١ ٧٥٠,٩	١ ٧٥٠,٩	٥ ٤٧٧,٣	٥ ٤٧٧,٣	٢ ٥٩٠,٦	٨٢,٥	
المجموع	٥ ٠٩٩,٢	٥ ٠٩٩,٢	٥ ٠٩٩,٢	٦ ٢٦١,٧	٥ ٤٠١,٠	٦ ٢٦١,٧	٩ ٤٧٧,٣	٩ ٤٧٧,٣	٣ ٠٧١,٣	٦٠,٤	
التعداد والأثاث											
المجموع الفرعي لتكاليف غير المتصلة بالعاملين	٢ ٦٦,٣	٢ ٦٦,٣	٢ ٦٦,٣	١ ٥١٠,٨	١ ٥١٠,٨	١ ٥١٠,٨	٢ ٢٢,٢	٢ ٢٢,٢	٩٦,٠	٦٢,٥	
المجموع	٥ ٠٩٩,٢	٥ ٠٩٩,٢	٥ ٠٩٩,٢	٦ ٢٦١,٧	٥ ٤٠١,٠	٦ ٢٦١,٧	٩ ٤٧٧,٣	٩ ٤٧٧,٣	٣ ٠٧١,٣	٦٠,٤	

الجدول ١٦ : البرنامج الرئيسي الثالث

البرنامج الرئيسي الثالث قلم المحكمة	مصرفات عام ٢٠١٣ (بالآلاف اليوروات)		المصرفات المتوقعة لعام ٢٠١٤ (بالآلاف اليوروات)		الميزانية المقترحة لعام ٢٠١٥ (بالآلاف اليوروات)		نمو موارد ٢٠١٥ بالقياس إلى ٢٠١٤	
	من صندوق الطوارئ	المجموع	المتصلة بالحالات	الأساسية	المتصلة بالحالات	الأساسية	المبلغ	%
	بيان التوزيع غير متوفر				بيان التوزيع غير متوفر			
المجموع الفرعي لتكاليف الموظفين	٣٤ ٩١٤,٩	١٤ ٢٥٠,٧	٣٥ ٦٨٦,٣	٢٢ ٧٥٨,٨	١٥ ٠٠٦,١	٣٧ ٧٦٤,٨	٢٠٧٨,٥	٥,٨
	-	-	-	-	-	-	-	-
العمل الإضافي	-	-	-	-	-	-	-	-
الحجرات الاستشاريون	-	-	-	-	-	-	-	-
المجموع الفرعي لسائر تكاليف العاملين	٤٢٨,٦	٥ ٦٧٢,٧	٣٠ ٦٤٣,٣	١٤ ٤٤٩,٥	٤ ٥١٩,٠	٥ ٩٦٨,٥	-١٧٠,٧	-٢,٨
	-	-	-	-	-	-	-	-
	-	-	-	-	-	-	-	-
مهام الدفاع	-	-	-	-	-	-	-	-
مهام التي عليهم	-	-	-	-	-	-	-	-
	-	-	-	-	-	-	-	-
العناد والأثاث	-	-	-	-	-	-	-	-
المجموع الفرعي للتكاليف غير المتصلة بالعاملين	١٠٣٩,٥	٢١ ٨٠٧,٢	١٤ ٨٠٠,٧	٨ ١٤٥,٩	١٤ ٣٧٨,١	٢٢ ٥٢٤,٠	-٢٩٦,٩	-١,٣
المجموع	١ ٤٦٨,١	٦٢ ٣٩٤,٩	٢٢ ١٠٩,٤	٢٢ ٥٣٦,٠	٢٢ ٣٥٤,١	٦٦ ٢٥٧,٣	١ ٦١٠,٨	٢,٥

الجدول ١٧ : البرنامج الرئيسي الثالث - ٣١٠٠

مكتب رئيس قلم المحكمة	مصرفات عام ٢٠١٣ (بالآلاف اليوروات)		المصرفات المتوقعة لعام ٢٠١٤ (بالآلاف اليوروات)		الميزانية المقترحة لعام ٢٠١٥ (بالآلاف اليوروات)		نمو موارد ٢٠١٥ بالقياس إلى ٢٠١٤	
	من صندوق الطوارئ	المجموع	المتصلة بالحالات	الأساسية	المتصلة بالحالات	الأساسية	المبلغ	%
	بيان التوزيع غير متوفر				بيان التوزيع غير متوفر			
المجموع الفرعي لتكاليف الموظفين	٨ ٢٠٢,٣	٣ ٥٣٥,٤	٨ ٢٠٢,٣	٤ ٧١٠,٦	٦ ٢٨٨,٥	٣ ٨٦٣,٦	١ ٧٢٦,٧	٢٠,٥
	-	-	-	-	-	-	-	-
العمل الإضافي	-	-	-	-	-	-	-	-
الحجرات الاستشاريون	-	-	-	-	-	-	-	-
المجموع الفرعي لسائر تكاليف العاملين	٦٥,٦	١ ٩٢٣,٨	١ ٩٨٩,٥	١ ٦٩٨,٤	١ ٣٤٨,٨	٨٩٦,١	-١ ٤٣٦,٣	-٦,٦
	-	-	-	-	-	-	-	-
	-	-	-	-	-	-	-	-
مهام الدفاع	-	-	-	-	-	-	-	-
مهام التي عليهم	-	-	-	-	-	-	-	-
	-	-	-	-	-	-	-	-
العناد والأثاث	-	-	-	-	-	-	-	-
المجموع الفرعي للتكاليف غير المتصلة بالعاملين	٩٠٣,٩	٧ ٠٣٣,٠	٧ ٣٧٢,٨	٤ ٩٠٠,٦	٤ ١٧,٢	٦ ٨٠٧,٧	-٦٣٩,٥	-٨,١
المجموع	٩٦٩,٦	١٧ ١٥٩,١	١٨ ١٢٨,٧	٦ ٨٩٩,٦	١١ ٧٢٢,٦	١١ ٤٣٢,٦	-٣٤٩,١	-١,٩

الجدول ١٨ : البرنامج الرئيسي الثالث - ٣١١٠

ديوان رئيس قلم المحكمة	مصرفات عام ٢٠١٣ (بالآلاف اليوروات)		المصرفات المتوقعة لعام ٢٠١٤ (بالآلاف اليوروات)		الميزانية المقترحة لعام ٢٠١٥ (بالآلاف اليوروات)		نمو موارد ٢٠١٥ بالقياس إلى ٢٠١٤	
	من صندوق الطوارئ	المجموع	المتصلة بالحالات المجموع	الأساسية	المتصلة بالحالات المجموع	الأساسية	المبلغ	%
	بيان التوزيع غير متوفر				بيان التوزيع غير متوفر			
المجموع الفرعي لتكاليف الموظفين	١١٠٥,٢	١١٠٥,٢	١٠١٠,٥	١١٦٦,٥	١١٦٦,٥	١١٦٦,٥	١٥٥,٩	١٥,٤
العمل الإضافي								
الخبراء الاستشاريون								
المجموع الفرعي لسائر تكاليف العاملين	٢٤٤,٥	١٦٨,٩	٤٨٩,٠	٢٤,٤	٤٨٩,٠	٢٤,٤	-٤٨٩,٠	-١٠٠,٠
العائد والأثاث								
المجموع الفرعي لتكاليف غير المتصلة بالعاملين	٧٨,٩	٤٤,١	٧٩,٩	١٣,٤	٩٦,٢	٢٤,٤	-٥٩,٤	-٦١,٨
المجموع	١٤٢٨,٦	٢١٣,٠	١٥٧٩,٤	١٦٨,٩	١٥٩٥,٧	١١٧٨,٩	-٣٩٢,٤	-٢٤,٦

الجدول ١٩ : البرنامج الرئيسي الثالث - ٣١٣٠

قسم خدمات المشورة القانونية	مصرفات عام ٢٠١٣ (بالآلاف اليوروات)		المصرفات المتوقعة لعام ٢٠١٤ (بالآلاف اليوروات)		الميزانية المقترحة لعام ٢٠١٥ (بالآلاف اليوروات)		نمو موارد ٢٠١٥ بالقياس إلى ٢٠١٤	
	من صندوق الطوارئ	المجموع	المتصلة بالحالات المجموع	الأساسية	المتصلة بالحالات المجموع	الأساسية	المبلغ	%
	بيان التوزيع غير متوفر				بيان التوزيع غير متوفر			
المجموع الفرعي لتكاليف الموظفين	٥٢٩,٩	٥٢٩,٩	٦٣٥,٤	٧٢٢,١	٧٢٢,١	٧٢٢,١	٨٦,٧	١٣,٦
العمل الإضافي								
الخبراء								
المجموع الفرعي لسائر تكاليف العاملين	٢٤,٩	٢٤,٩	٢٦,٠	٢٤,٤	٢٦,٠	٢٤,٤	-٢٦,٠	-١٠٠,٠
العائد والأثاث								
المجموع الفرعي لتكاليف غير المتصلة بالعاملين	٢٤,٩	٢٤,٩	٢٦,٠	١٧,٥	٢٤,٤	١٧,٥	٦٠,٧	٨,٩
المجموع	٥٧٩,٦	٥٧٩,٦	٦٦٨,٩	٧٣٩,٦	٧٤٨,٥	٧٣٩,٦	١٤٧,٤	٢٢,٥

الجدول ٢٠: البرنامج الرئيسي الثالث - ٣١٤٠

قسم الأمن والسلامة	مصرفات عام ٢٠١٣ (بالآلاف اليوروات)			المصرفات المتوقعة لعام ٢٠١٤ (بالآلاف اليوروات)			الميزانية المقترحة لعام ٢٠١٥ (بالآلاف اليوروات)			نمو موارد ٢٠١٥ بالقياس إلى ٢٠١٤		
	من صندوق			المجموع بما فيه مبالغ			المجموع			%		
	الأساسية	المتصلة بالحالات	المجموع	الأساسية	المتصلة بالحالات	المجموع	الأساسية	المتصلة بالحالات	المجموع	المبلغ	المتغير	المتغير
	بيان التوزيع غير متوفر						بيان التوزيع غير متوفر					
المجموع الفرعي لتكاليف الموظفين	٢ ٥٧٠,٧	١ ٧٣١,٣	٤ ٣٠٢,١	٢ ٦٦٧,٣	١ ٧٦٧,٤	٤ ٤٣٤,٧	٣ ٨٢٢,٦	٢ ٠١٩,١	٥ ٨٤١,٧	١ ٤٠٦,٩	٣١,٧	
العمل الإضافي												
الخبراء الاستشاريون												
المجموع الفرعي لسائر تكاليف العاملين	١ ٢٧٠,٨	٦٨,٧	١ ٣٣٩,٥	١ ١٨٣,٤	٢٢٦,٤	١ ٤٠٩,٨	١ ٣٤,٨	٢٧٤,١	٤٠٨,٩	-١ ٠٠١,٠	-٧١,٠	
العقود والأثاث												
المجموع الفرعي للتكاليف غير المتصلة بالعاملين	٣١١,٥	٥٩٢,٥	٩٠٣,٩	٣٨٩,٨	٧٢٨,٩	١ ١١٨,٨	٣٦٦,٠	٧٦٨,٣	١ ١٣٤,٣	١٥,٥	١,٤	
المجموع	٤ ١٥٣,٠	٢ ٣٩٢,٤	٦ ٥٤٥,٥	٤ ٢٤٠,٥	٢ ٧٢٢,٨	٦ ٩٦٣,٣	٤ ٣٢٣,٣	٣ ٠٦١,٥	٧ ٣٨٤,٨	٤٢١,٥	٦,١	

الجدول ٢١: البرنامج الرئيسي الثالث - ٣١٨٠

قسم العمليات الميدانية	مصرفات عام ٢٠١٣ (بالآلاف اليوروات)			المصرفات المتوقعة لعام ٢٠١٤ (بالآلاف اليوروات)			الميزانية المقترحة لعام ٢٠١٥ (بالآلاف اليوروات)			نمو موارد ٢٠١٥ بالقياس إلى ٢٠١٤		
	من صندوق			المجموع بما فيه مبالغ			المجموع			%		
	الأساسية	المتصلة بالحالات	المجموع	الأساسية	المتصلة بالحالات	المجموع	الأساسية	المتصلة بالحالات	المجموع	المبلغ	المتغير	المتغير
	بيان التوزيع غير متوفر						بيان التوزيع غير متوفر					
المجموع الفرعي لتكاليف الموظفين	١ ٥٧١,٥	١ ٥٧١,٥	١ ٥٧١,٥	١ ٦٢٥,٨	١ ٦٢٥,٨	١ ٦٢٥,٨	١ ٦٢٥,٨	١ ٥٦٧,١	١ ٥٦٧,١	-٥٨,٧	-٣,٦	
العمل الإضافي												
الخبراء الاستشاريون												
المجموع الفرعي لسائر تكاليف العاملين	٢٧١,٧	٢٧١,٧	٢٧١,٧	٣٤٤,٥	٣٤٤,٥	٣٤٤,٥	٤٨٧,٢	٤٨٧,٢	٤٨٧,٢	١٤٢,٧	٤١,٤	
العقود والأثاث												
المجموع الفرعي للتكاليف غير المتصلة بالعاملين	٦,١	١ ٠٦٩,٨	١ ٠٧٦,٠	٩٣١,٧	٩٣١,٧	٩٣١,٧	١ ٦٨٨,٦	١ ٦٨٨,٦	١ ٦٨٨,٦	٧٥٦,٩	٨١,٢	
المجموع	٢ ٩١٣,٠	٢ ٩١٣,٠	٢ ٩١٩,١	٢ ٩٠٢,٠	٢ ٩٠٢,٠	٢ ٩٠٢,٠	٣ ٧٤٢,٩	٣ ٧٤٢,٩	٣ ٧٤٢,٩	٨٤٠,٩	٢٩,٠	

الجدول ٢٢: البرنامج الرئيسي الثالث - ٣١٩٠

قسم دعم المحامين	مصرفات عام ٢٠١٣ (بالآلاف اليوروات)		المصرفات المتوقعة لعام ٢٠١٤ (بالآلاف اليوروات)		الميزانية المقترحة لعام ٢٠١٥ (بالآلاف اليوروات)		نمو موارد ٢٠١٥ بالقياس إلى ٢٠١٤	
	من صندوق الطوارئ	المجموع	الأساسية	المتصلة بالحالات	الأساسية	المتصلة بالحالات	المبلغ	%
	بيان التوزيع غير متوفر				بيان التوزيع غير متوفر			
المجموع الفرعي لتكاليف الموظفين	٦٩٣,٧	٤٦١,١	٣٩٧,٤	٣٢١,٥	٥٧٧,٤	٢٧٧,٤	١٣٥,٩	١٨,٩
	-	-	-	٤٤,١	-	-	-	-
العمل الإضافي								
الخبراء الاستشاريون				١٩,١				
المجموع الفرعي لسائر تكاليف العاملين	٤٣,٣	٤٤,٧	-١,٤	٦٣,١	٦٣,١	-٦٣,١	-٦٣,١	-١٠٠,٠
مهام الدفاع								
مهام التي عليهم								
العائد والأثاث								
المجموع الفرعي للتكاليف غير المتصلة بالعاملين	٥١٥,٣	٤٩٤,٩	٣,٤	٦٩٧,٠	٢١,٣	٣٢٦,٥	٣٥٢,٥	-٢٣,٧
المجموع	٥١٥,٣	٥١٨,٠	٤٠٠,٨	٦٢٠١,٦	٥٩٨,٧	٦٠٨١,٦	٢٧٧,٧	-١٩,٧

الجدول ٢٣: البرنامج الرئيسي الثالث - ٣٢٠٠

شعبة الخدمات الإدارية المشتركة	مصرفات عام ٢٠١٣ (بالآلاف اليوروات)		المصرفات المتوقعة لعام ٢٠١٤ (بالآلاف اليوروات)		الميزانية المقترحة لعام ٢٠١٥ (بالآلاف اليوروات)		نمو موارد ٢٠١٥ بالقياس إلى ٢٠١٤	
	من صندوق الطوارئ	المجموع	الأساسية	المتصلة بالحالات	الأساسية	المتصلة بالحالات	المبلغ	%
	بيان التوزيع غير متوفر				بيان التوزيع غير متوفر			
المجموع الفرعي لتكاليف الموظفين	١٠٧٧٦,٣	٨٦١٨,٠	٩١٠٧,٤	١٠٧٧٦,٣	٩١١٦,٣	٢١٤٤,٧	٢٠٩,٠	١,٩
العمل الإضافي								
الخبراء الاستشاريون								
المجموع الفرعي لسائر تكاليف العاملين	٤٣,٤	٩٣٧,٢	٨٠٧,٣	١١٣٤,٩	٩٨٤,٥	٣٠٤,٦	١٨٨,٧	١,٩
العائد والأثاث								
المجموع الفرعي للتكاليف غير المتصلة بالعاملين	٨٥,٠	٦٧٧٢,٩	٦٢٩,١	٨٧١٠,٤	٧٨٣٥,٣	١٧٨٧,٠	٨٣٦,٣	-١٠,٧
المجموع	١٢٧,٤	١٦٣٨,١	٤٠٠,٨	٢٠٦٢١,٦	١٥١٩٦,٩	٢٣٦١,٢	١٩٤٣٣,١	-٢,٢

الجدول ٢٤: البرنامج الرئيسي الثالث - ٣٢١٠

مكتب مدير شعبة الخدمات الإدارية المشتركة	مصرفات عام ٢٠١٣ (بالآلاف اليوروات)			المصرفات المتوقعة لعام ٢٠١٤ (بالآلاف اليوروات)			الميزانية المقترحة لعام ٢٠١٥ (بالآلاف اليوروات)			نمو موارد ٢٠١٥ بالقياس إلى ٢٠١٤		
	الأساسية	المتصلة بالحالات	المجموع	الأساسية	المتصلة بالحالات	المجموع	الأساسية	المتصلة بالحالات	المجموع	المبلغ	%	
	بيان التوزيع غير متوفر						بيان التوزيع غير متوفر					
المجموع الفرعي لتكاليف الموظفين	٤٨١,٢	١,٤	٤٨٢,٥	٤٧٨,٧	٤٧٨,٧	٤٧٨,٧	٤٤٦,٣	٤٤٦,٣	٤٤٦,٣	-٣٢,٣	-٦,٨	
	-	-	-	-	-	-	-	-	-	-	-	
العمل الإضافي												
الخبراء الاستشاريون												
المجموع الفرعي لسائر تكاليف العاملين	-١,٧	-١,٧	-١,٧	١٦,١	١٦,١	١٦,١	-	-	-	-١٦,١	-١٠٠,٠	
	-	-	-	-	-	-	-	-	-	-	-	
	-	-	-	-	-	-	-	-	-	-	-	
العائد والأثاث												
المجموع الفرعي للتكاليف غير المتصلة بالعاملين	٩,٢	٩,٢	٩,٢	١٨,٨	١٨,٨	١٨,٨	١٧,٥	١٧,٥	١٧,٥	-	-٧,٢	
المجموع	٤٩٠,٤	-٠,٣	٤٩٠,١	٥١٣,٦	٥١٣,٦	٥١٣,٦	٤٦٣,٨	٤٦٣,٨	٤٦٣,٨	-٤٩,٨	-٩,٧	

الجدول ٢٥: البرنامج الرئيسي الثالث - ٣٢٢٠

قسم الموارد البشرية	مصرفات عام ٢٠١٣ (بالآلاف اليوروات)			المصرفات المتوقعة لعام ٢٠١٤ (بالآلاف اليوروات)			الميزانية المقترحة لعام ٢٠١٥ (بالآلاف اليوروات)			نمو موارد ٢٠١٥ بالقياس إلى ٢٠١٤		
	الأساسية	المتصلة بالحالات	المجموع	الأساسية	المتصلة بالحالات	المجموع	الأساسية	المتصلة بالحالات	المجموع	المبلغ	%	
	بيان التوزيع غير متوفر						بيان التوزيع غير متوفر					
المجموع الفرعي لتكاليف الموظفين	١ ٨٥٣,٥	٢٣٧,٢	١ ٨٥٣,٥	١ ٦٤٠,٧	١ ٦٤٠,٧	١ ٦٤٠,٧	١ ٨٤١,٠	١ ٦٣٠,٦	١ ٦٣٠,٦	٢١٢,٤	١٢,٢	
	-	-	-	-	-	-	-	-	-	-	-	
العمل الإضافي												
الخبراء الاستشاريون												
المجموع الفرعي لسائر تكاليف العاملين	٢١,٢	٢٦٣,٧	٢٨٤,٩	٤١٤,٧	٤١٤,٧	٤١٤,٧	٤٠١,٥	٤٠١,٥	٤٠١,٥	-١٣,٢	-٣,٢	
	-	-	-	-	-	-	-	-	-	-	-	
	-	-	-	-	-	-	-	-	-	-	-	
العائد والأثاث												
المجموع الفرعي للتكاليف غير المتصلة بالعاملين	٢٤٦,٣	٩,٣	٢٤٦,٣	١٢٧,٠	١٢٧,٠	١٢٧,٠	١٣٨,٠	١٢٧,٠	١٢٧,٠	-١١,٠	-٨,٦	
المجموع	٢ ١١٦,١	٢٤٧,٤	٢ ٣٦٣,٥	٢ ٣٨٤,٦	٢ ٣٨٤,٦	٢ ٣٨٤,٦	٢ ١١١,٤	٢ ١٨٢,٤	٢ ١٨٢,٤	-٢٨٠,٧	-١٢,٤	

الجدول ٢٦: البرنامج الرئيسي الثالث - ٣٢٤٠

قسم الميزانية والمالية	مصرفات عام ٢٠١٣ (بالآلاف اليوروات)			المصرفات المتوقعة لعام ٢٠١٤* (بالآلاف اليوروات)			الميزانية المقترحة لعام ٢٠١٥ (بالآلاف اليوروات)			نمو موارد ٢٠١٥ بالقياس إلى ٢٠١٤	
	من صندوق الطوارئ	المجموع	المتصلة بالحالات	الأساسية	المتصلة بالحالات المحاسبية**	المجموع	الأساسية	المتصلة بالحالات المحاسبية**	المجموع	المبلغ	%
	بيان التوزيع غير متوفر			بيان التوزيع غير متوفر							
المجموع الفرعي لتكاليف الموظفين	١ ٧٥٣,٨	١ ٧٥٣,٨	٣٣٩,١	١ ٤١٤,٧	٣٤٣,٨	١ ٥٠٧,٨	١ ٨٥١,٦	١ ٥٥٠,١	٣٤٤,٤	٤٢,٩	٢,٣
العمل الإضافي	-	-	-	-	-	-	-	-	-	-	-
التحيز الاستشاريون	-	-	-	-	-	-	-	-	-	-	-
المجموع الفرعي لسائر تكاليف العاملين	٤٣٧,٥	٤٣٧,٥	٤٣٧,٥	٤٣٧,٥	١٩٦,٤	١٩٦,٤	١٩٦,٤	١٤٧,٣	١٤٧,٣	٩١,٨	٤٦,٨
	-	-	-	-	-	-	-	-	-	-	-
	-	-	-	-	-	-	-	-	-	-	-
	-	-	-	-	-	-	-	-	-	-	-
ثالث											
المجموع الفرعي للتكاليف غير المتصلة بالعاملين	١٦٤,٣	١٦٤,٣	١٦٤,٣	١٦٤,٣	١٦٨,٠	١٦٨,٠	١٦٨,٠	١٤٩,٣	١٤٩,٣	-٤١,٤	-١٨,٦
المجموع	٢ ٣٥٥,٤	٢ ٣٥٥,٤	٢ ٣٥٥,٤	٢ ٣٥٥,٤	٣٤٣,٨	١ ٨٧٢,٢	٢ ٣٥٥,٤	١ ٨٤٦,٦	٢ ٢٧١,٣	٩٣,٣	٤,١

* لأغراض مقارنة النظر بالنظر تُستثنى من المنفقات على مشروع تطبيق المعايير المحاسبية الدولية للقطاع العام من المقدار البالغ ١٨٨,٠٠٠ يورو. وللاطلاع على التفاصيل يرجى الرجوع إلى الجدول من الجداول الواردة في متن نص هذا التقرير.

** مشروع تطبيق المعايير المحاسبية الدولية للقطاع العام.

الجدول ٢٧: البرنامج الرئيسي الثالث - ٣٢٥٠

قسم الخدمات العامة	مصرفات عام ٢٠١٣ (بالآلاف اليوروات)			المصرفات المتوقعة لعام ٢٠١٤ (بالآلاف اليوروات)			الميزانية المقترحة لعام ٢٠١٥ (بالآلاف اليوروات)			نمو موارد ٢٠١٥ بالقياس إلى ٢٠١٤	
	من صندوق الطوارئ	المجموع	المتصلة بالحالات	الأساسية	المتصلة بالحالات المحاسبية**	المجموع	الأساسية	المتصلة بالحالات المحاسبية**	المجموع	المبلغ	%
	بيان التوزيع غير متوفر			بيان التوزيع غير متوفر							
المجموع الفرعي لتكاليف الموظفين	٢ ٦٨٢,٧	٢ ٦٨٢,٧	١١,٦	٢ ٦٧١,١	٢ ٧٥٤,٩	٢ ٧٥٤,٩	٢ ٩٦١,٢	٢ ٧٥٤,٩	٢ ٧٥٤,٩	٢٠٦,٢	٧,٥
العمل الإضافي	-	-	-	-	-	-	-	-	-	-	-
التحيز الاستشاريون	-	-	-	-	-	-	-	-	-	-	-
المجموع الفرعي لسائر تكاليف العاملين	١٨٧,٣	١٨٧,٣	١٧,٢	١٧٠,١	١٢٤,٦	١٢٤,٦	١٣٣,٩	١٢٤,٦	١٢٤,٦	٥١,٣	٤١,٠
	-	-	-	-	-	-	-	-	-	-	-
	-	-	-	-	-	-	-	-	-	-	-
	-	-	-	-	-	-	-	-	-	-	-
التعاقد والأثاث	-	-	-	-	-	-	-	-	-	-	-
المجموع الفرعي للتكاليف غير المتصلة بالعاملين	٢ ٨١٠,٠	٢ ٨١٠,٠	٢٢,٥	٢ ٧٨٧,٥	٢ ٤٤١,٨	٢ ٤٤١,٨	٢ ٤٤١,٨	٢ ٤٤١,٨	٢ ٤٤١,٨	-٣١٦,٣	-١٢,٧
المجموع	٥ ٦٧٩,٩	٥ ٦٧٩,٩	٥١,٣	٥ ٦٢٨,٧	٥ ٣٧٦,٠	٥ ٣٧٦,٠	٥ ٢٧١,٠	٥ ٢٧١,٠	٥ ٢٧١,٠	-٥٨,٩	-١,١

الجدول ٢٨ : البرنامج الرئيسي الثالث - ٣٢٦٠

قسم تكنولوجيا المعلومات والاتصال	مصرفات عام ٢٠١٣ (بآلاف اليوروات)			المصرفات المتوقعة لعام ٢٠١٤ (بآلاف اليوروات)			الميزانية المقترحة لعام ٢٠١٥ (بآلاف اليوروات)			نمو موارد ٢٠١٥ بالقياس إلى ٢٠١٤		
	الأساسية	المتصلة بالحوالات	المجموع	الأساسية	المتصلة بالحوالات	المجموع	الأساسية	المتصلة بالحوالات	المجموع	المبلغ	%	
	بيان التوزيع غير متوفر						بيان التوزيع غير متوفر					
المجموع الفرعي لتكاليف الموظفين	٢٤٣٤,٨	١٠٦٩,٠	٤٠٠٣,٨	٢٧٣٥,٣	١٤٠٠,٤	٤١٣٥,٧	٢٥٣٨,٠	١٦٠٢,٣	١٤٠,٣	١٤,٦	٠,٤	
العمل الإضافي												
الخبراء الاستشاريون												
المجموع الفرعي لسائر تكاليف العاملين	٦٦,٧	١٣٨,٩	٢٠٥,٧	٢٢٦,٩	١٧٧,٠	٤٠٣,٩	٤٥٠,٠	٢٦٢,٤	٧٥,٠	٣٢,٣	-	
العقود والأثاث												
المجموع الفرعي للتكاليف غير المتصلة بالعاملين	٣٥٧٥,٠	١٨٣٠,٨	٥٤٠٥,٨	٢٨١٨,١	٢١٤٤,٨	٤٩٦٣,٩	٢٧٥٥,٨	١٧٧٥,٠	٤٣٢,٣	٤٣,٢	-	
المجموع	٦٠٧٦,٦	٣٥٢٨,٧	٩٦٠٥,٣	٩٧١١,٥	٣٧٢٢,١	٩٣٢١,١	٥٣٣٨,٨	٣٦٣٩,٦	٨٩٧٨,٥	٣٤٢,٦	-٣,٧	

الجدول ٢٩ : البرنامج الرئيسي الثالث - ٣٣٠٠

شعبة خدمات المحكمة	مصرفات عام ٢٠١٣ (بآلاف اليوروات)			المصرفات المتوقعة لعام ٢٠١٤ (بآلاف اليوروات)			الميزانية المقترحة لعام ٢٠١٥ (بآلاف اليوروات)			نمو موارد ٢٠١٥ بالقياس إلى ٢٠١٤		
	الأساسية	المتصلة بالحوالات	المجموع	الأساسية	المتصلة بالحوالات	المجموع	الأساسية	المتصلة بالحوالات	المجموع	المبلغ	%	
	بيان التوزيع غير متوفر						بيان التوزيع غير متوفر					
المجموع الفرعي لتكاليف الموظفين	٤٨٣١,٦	٧٠٧٥,٩	١١٩٠٧,٥	٤٧١٥,٩	٧٦٠٠,٧	١٢٣١٦,٦	٤٧٩٥,٠	٧٤١٨,٩	١٢٢١٣,٩	-١٠٢,٦	-٠,٨	
العمل الإضافي												
الخبراء الاستشاريون												
المجموع الفرعي لسائر تكاليف العاملين	١٤٦,١	٢١٣٤,٠	٢٣٨٠,١	٢٠١٤,٤	٢٠٥٩,٠	٤٠٧٣,٤	١٧٢,٤	٢٩٤,٠	٧٤٧,٩	٧٤٧,٩	٣١,٦	
العقود والأثاث												
المجموع الفرعي للتكاليف غير المتصلة بالعاملين	١٦٣٩,٢	٣١٦٠,٥	٤٧٩٩,٧	٤٤٢١,٦	٩٦٥٩,٧	١٦٣٩٠,١	٤٩٦٧,٤	٧٤١٨,٩	١٥١١,٨	١٥١,٨	٢,٨	
المجموع	٦٦١٦,٩	١٢٣٧٠,٥	١٨٩٨٧,٣	١٩٢٤٨,٣	١٦٣٧٥,٣	١٣٧٥٧,٣	٥٣٣٣,٥	٢٠٢٠٠,٦	٢٢٣٩٧,٧	٢١٩٧,١	١٠,٩	

الجدول ٣٠: البرنامج الرئيسي الثالث - ٣٣١٠

مكتب مدير شعبة الخدمات المشتركة	مصرفات عام ٢٠١٣ (بالآلاف اليوروات)			المصرفات المتوقعة لعام ٢٠١٤ (بالآلاف اليوروات)			الميزانية المقترحة لعام ٢٠١٥ (بالآلاف اليوروات)			نمو موارد ٢٠١٥ بالقياس إلى ٢٠١٤		
	من صندوق الطوارئ	المجموع	المتصلة بالحالات	الأساسية	المتصلة بالحالات	المجموع	الأساسية	المتصلة بالحالات	المجموع	المبلغ	%	
	بيان التوزيع غير متوفر						بيان التوزيع غير متوفر					
المجموع الفرعي لتكاليف الموظفين	٦١٥,٤	٦١٥,٤	٣٧٢,٧	٢٤٢,٧	٦١٥,٤	٣٧٢,٦	٢٤٤,٦	٥٣١,٢	١٩,٤	-٣,٥		
	-	-	-	-	-	-	-	-	-	-		
العمل الإضافي												
الخبراء الاستشاريون												
المجموع الفرعي لسائر تكاليف العاملين	-٤,٠	-٤,٠	-٦,٠	٣,٠	-٤,٠	٣,٠	١٧,٥	٢٠,٠	٤,٨	٣١,٨		
	-	-	-	-	-	-	-	-	-	-		
	-	-	-	-	-	-	-	-	-	-		
العائد والأثاث												
المجموع الفرعي للتكاليف غير المتصلة بالعاملين	٧٦,١	٧٦,١	٥٢,٩	٢٣,٣	٧٦,١	٢١,٧	٥٥,١	٧٦,٨	-١,٤	-١,٧		
المجموع	٦٨٧,٥	٦٨٧,٥	٤١٩,٦	٢٦٨,٠	٦٨٧,٥	٤١٩,٦	٦٤٣,٩	٦٦٨,٠	-١٥,٩	-٢,٥		

الجدول ٣١: البرنامج الرئيسي الثالث - ٣٣٢٠

قسم إدارة المحكمة	مصرفات عام ٢٠١٣ (بالآلاف اليوروات)			المصرفات المتوقعة لعام ٢٠١٤ (بالآلاف اليوروات)			الميزانية المقترحة لعام ٢٠١٥ (بالآلاف اليوروات)			نمو موارد ٢٠١٥ بالقياس إلى ٢٠١٤		
	من صندوق الطوارئ	المجموع	المتصلة بالحالات	الأساسية	المتصلة بالحالات	المجموع	الأساسية	المتصلة بالحالات	المجموع	المبلغ	%	
	بيان التوزيع غير متوفر						بيان التوزيع غير متوفر					
المجموع الفرعي لتكاليف الموظفين	١ ٩٤٩,٨	١ ٩٤٩,٨	٤٧٦,١	٤٧٦,١	١ ٩٤٩,٨	١ ٧٣٤,٣	١ ٧٣٤,٣	١ ٥٢٤,٣	٢ ٠٧٨,١	١٤٥,٣	-٦,٥	
	-	-	-	-	-	-	-	-	-	-	-	
العمل الإضافي												
الخبراء الاستشاريون												
المجموع الفرعي لسائر تكاليف العاملين	٢٤٣,٨	٢٤٣,٨	٢٤٣,٨	٢٤٣,٨	٢٤٣,٨	١٨٦,١	١٨٦,١	٢٥٣,٣	٦٧,٢	٣٦,١		
	-	-	-	-	-	-	-	-	-	-		
	-	-	-	-	-	-	-	-	-	-		
العائد والأثاث												
المجموع الفرعي للتكاليف غير المتصلة بالعاملين	٣,٦	٣,٦	٢١٦,٥	٠,٤	٣,٦	١٨١,٧	١٨٣,٥	١٠٨,٨	-٧٣,٧	-٤٠,٤		
المجموع	٢ ٤١٠,٤	٢ ٤١٠,٤	١ ٩٣٤,٠	٤٧٦,٤	٢ ٤١٠,٤	٢ ١٠٢,١	٢ ٠٩٢,٠	٢ ٤٤٠,٢	-١٥١,٨	-٥,٩		

الجدول ٣٢: البرنامج الرئيسي الثالث - ٣٣٣٠

قسم الاحتجاز	مصرفات عام ٢٠١٣ (بالآلاف اليوروات)			المصرفات المتوقعة لعام ٢٠١٤ (بالآلاف اليوروات)			الميزانية المقترحة لعام ٢٠١٥ (بالآلاف اليوروات)			نمو موارد ٢٠١٥ بالقياس إلى ٢٠١٤		
	الأساسية	المتصلة بالحالات	المجموع	الأساسية	المتصلة بالحالات	المجموع	الأساسية	المتصلة بالحالات	المجموع	المبلغ	%	
	بيان التوزع غير متوفر						بيان التوزع غير متوفر					
المجموع الفرعي لتكاليف الموظفين	٢٧٧,٦	١٥٧,٢	٤٣٤,٨	٢٥٣,٤	١٥٥,٥	٤٠٧,٩	٢٧٧,٤	١٥٠,٩	٤٢٨,٣	٢٠,٤	٥,٠	
العمل الإضافي												
الخبراء الاستشاريون						٦٧,١						
المجموع الفرعي لسائر تكاليف العاملين	٩,٣	٢٥,٦	٣٥,٠	٣٥,٠	٢٥,٠	٦٧,٣		٦,٠	٦,٠	-٦١,٣	-٩١,١	
العائد والأثاث												
المجموع الفرعي للتكاليف غير المتصلة بالمعاملين	١٥٣١,٤	٣٩,٩	١٥٧١,٣	١٥٧١,٣	١٥١,١	١٢٩٤,٧	١٨٩٧,٥	٤٦,٣	١٩٤٣,٨	٤٩٨,٠	٢٤,٤	
المجموع	١٨١٨,٤	٢٢٢,٧	٢٠٤١,١	٢٠٤١,١	١٥٨٩,٤	٣٣١,٦	١٩٢١,٠	٢٠٣,٢	٢٣٧٨,١	٤٥٧,١	٢٣,٨	

الجدول ٣٣: البرنامج الرئيسي الثالث - ٣٣٤٠

قسم الترجمة الشفوية والترجمة التحريرية للمحكمة	مصرفات عام ٢٠١٣ (بالآلاف اليوروات)			المصرفات المتوقعة لعام ٢٠١٤ (بالآلاف اليوروات)			الميزانية المقترحة لعام ٢٠١٥ (بالآلاف اليوروات)			نمو موارد ٢٠١٥ بالقياس إلى ٢٠١٤		
	الأساسية	المتصلة بالحالات	المجموع	الأساسية	المتصلة بالحالات	المجموع	الأساسية	المتصلة بالحالات	المجموع	المبلغ	%	
	بيان التوزع غير متوفر						بيان التوزع غير متوفر					
المجموع الفرعي لتكاليف الموظفين	٢٤١٠,٤	٢٥٨٢,١	٤٩٩٢,٥	٤٩٩٢,٥	٢٢٣٤,٤	٢٢٤٠,٩	٤٨٧٥,٣	٢١١٦,١	٢٦٧٩,٠	٤٧٩٥,١	-١,٦	
العمل الإضافي												
الخبراء الاستشاريون												
المجموع الفرعي لسائر تكاليف العاملين	١٣٤,٨	٨٧٤,١	٢٣٤,٣	٢٣٤,٣	١٩٨,٨	٧٤٨,٠	٩٤٦,٨	١٦٩,٩	٩٢٢,٤	١٠٩٢,٣	١٥,٤	
العائد والأثاث												
المجموع الفرعي للتكاليف غير المتصلة بالمعاملين	٦٨,٣	٢٠٦,٦	٢٣,٠	٢٣,٠	٦٩,٣	١٨٢,٨	٢٥٢,١	٦٩,٨	١٨٦,١	٢٥٥,٩	٣,٨	
المجموع	٢٦١٣,٥	٣٦٦٢,٧	٥٥٧,٣	٥٥٧,٣	٢٥٠٩,١	٣٥٦٥,١	٦٠٧٤,١	٢٣٥٥,٨	٣٧٨٧,٥	٦١٤٣,٣	٦٩,١	

الجدول ٣٤: البرنامج الرئيسي الثالث - ٣٣٥٠

وحدة المجني عليهم والشهود	مصرفات عام ٢٠١٣ (بالآلاف اليوروات)			المصرفات المتوقعة لعام ٢٠١٤ (بالآلاف اليوروات)			الميزانية المقترحة لعام ٢٠١٥ (بالآلاف اليوروات)			نمو موارد ٢٠١٥ بالقياس إلى ٢٠١٤		
	من صندوق الطوارئ	المجموع	المتصلة بالحالات	الأساسية	المتصلة بالحالات	المجموع	الأساسية	المتصلة بالحالات	المجموع	المبلغ	%	
	بيان التوزيع غير متوفر						بيان التوزيع غير متوفر					
المجموع الفرعي لتكاليف الموظفين	٢ ٨٢٤,٦	٢ ٨٢٤,٦	٢ ٨٢٤,٦	٧٨٣,٠	٢ ٣٨٢,٨	٣ ١٦٥,٨	٧٨٠,٧	٢ ٣٨٢,٨	٣ ١٦٣,٨	-٣,٠	-٠,١	
العمل الإضافي												
الخبراء الاستشاريون												
المجموع الفرعي لسائر تكاليف العاملين	٥٠٤,٥	٥٠٤,٥	٥٠٤,٥		٦٩٢,٠	٦٩٢,٠	٠,٠	٦٩٢,٠	١ ١٥٣,٨	٤٦١,٨	٦٦,٧	
العناد والأثاث												
المجموع الفرعي للتكاليف غير المتصلة بالعاملين	٢ ٤٥٦,٣	٢ ٤٤١,٨	٢ ٤٤١,٨	٢٧,٠	٣ ٢٩٩,٧	٣ ٢٢٦,٧	٢٥,٣	٣ ٢٢٦,٧	٤ ٤٩١,١	١ ١٦٤,٤	٣٥,٠	
المجموع	٥ ٧٨٥,٣	٥ ٥٤٤,٨	٥ ٥٤٤,٨	٨١٠,٠	٦ ٣٧٤,٥	٧ ١٨٤,٦	٨٠٥,٩	٦ ١٨٤,٦	٨ ٨٠٨,٧	١ ٦٢٤,٢	٢٢,٦	

الجدول ٣٥: البرنامج الرئيسي الثالث - ٣٣٦٠

قسم مشاركة المجني عليهم وجير أضرارهم	مصرفات عام ٢٠١٣ (بالآلاف اليوروات)			المصرفات المتوقعة لعام ٢٠١٤ (بالآلاف اليوروات)			الميزانية المقترحة لعام ٢٠١٥ (بالآلاف اليوروات)			نمو موارد ٢٠١٥ بالقياس إلى ٢٠١٤		
	من صندوق الطوارئ	المجموع	المتصلة بالحالات	الأساسية	المتصلة بالحالات	المجموع	الأساسية	المتصلة بالحالات	المجموع	المبلغ	%	
	بيان التوزيع غير متوفر						بيان التوزيع غير متوفر					
المجموع الفرعي لتكاليف الموظفين	١ ٠٩٠,٤	٣٨١,٦	٧٠٨,٨	٧٠٥,١	٣٨٨,٤	١ ٠٩٣,٥	٨٣٠,٤	٣٨٧,٠	١ ٢١٧,٤	١٢٣,٩	١١,٣	
العمل الإضافي												
الخبراء الاستشاريون												
المجموع الفرعي لسائر تكاليف العاملين	٤٩٢,١	٤٩٢,١	٤٩٢,١	٦١,٠	٤٩٢,١	٤٥٧,٥	٥٨٧,٥	٥٨٧,٥	٥٨٧,٥	١٣٠,٠	٢٨,٤	
العناد والأثاث												
المجموع الفرعي للتكاليف غير المتصلة بالعاملين	٢٠٤,٢	٢٠٢,٩	٢٠٢,٩	١,١	٢٠٤,٢	٢٣٢,٧	٢٣٣,٩	٢٣٢,٧	١٩٤,٥	-٣٩,٤	-١٣,٨	
المجموع	١ ٧٨٦,٧	١ ٠٧٦,٧	١ ٠٧٦,٧	٧٧٦,٢	١ ٠٧٨,٧	١ ٧٨٤,٩	٨٣٠,٤	١ ١٦٩,٠	١ ٩٩٩,٤	٢١٤,٥	١٢,٠	

الجدول ٣٦: البرنامج الرئيسي الثالث - ٣٤٠٠

قسم الإعلام والوثائق	مصرفات عام ٢٠١٣ (بالآلاف اليوروات)			المصرفات المتوقعة لعام ٢٠١٤ (بالآلاف اليوروات)			الميزانية المقترحة لعام ٢٠١٥ (بالآلاف اليوروات)			نمو موارد ٢٠١٥ بالقياس إلى ٢٠١٤		
	من صندوق الطوارئ	المجموع	المتصلة بالحالات	الأساسية	المتصلة بالحالات	المجموع	الأساسية	المتصلة بالحالات	المجموع	المبلغ	%	
	بيان التوزع غير متوفر											
المجموع الفرعي لتكاليف الموظفين	٢ ١٢١,٩	٥٠٧,٦	١ ٦١٤,٤	١ ٥٧٩,٦	٢ ٠٥٠,١	٥٠٨,٣	١ ٥٧٩,٦	١ ٥٧٩,٦	٢ ١٣٩,١	٨٩,٠	٤,٣	
العمل الإضافي												
الخبراء الاستشاريون												
المجموع الفرعي لسائر تكاليف العاملين	٩,٠	١٥٤,٠	٤١,٦	١٥٧,٢	٢٠٠,٥	٩٩,٤	١٥٧,٢	١٤٦,٦	٣٠٢,٨	١٠٣,٣	٥١,٥	
العائد والأثاث												
المجموع الفرعي للتكاليف غير المتصلة بالعاملين	٢٣,٩	١ ٣١٨,٥	٥١٨,٦	٤٠٤,٢	١ ٤٠٣,٧	٩٥٢,٧	٤٠٤,٢	٦٢٦,١	١ ٠٣٠,٣	-٣٧٣,٣	-٢٦,٦	
المجموع	٣٢,٩	٣ ٤٩٤,٤	١ ٣٢٠,٠	٢ ١٤١,١	٣ ٦٥٤,٣	١ ٥٦٠,٣	٢ ٠٩٤,٠	٣ ٥٢٧,٤	٣ ٤٧٣,٣	-١٨١,٠	-٥,٠	

الجدول ٣٧: البرنامج الرئيسي الثالث - ٣٧٠٠

المكاتب المستقلة والمشاريع الخاصة	مصرفات عام ٢٠١٣ (بالآلاف اليوروات)			المصرفات المتوقعة لعام ٢٠١٤ (بالآلاف اليوروات)			الميزانية المقترحة لعام ٢٠١٥ (بالآلاف اليوروات)			نمو موارد ٢٠١٥ بالقياس إلى ٢٠١٤		
	من صندوق الطوارئ	المجموع	المتصلة بالحالات	الأساسية	المتصلة بالحالات	المجموع	الأساسية	المتصلة بالحالات	المجموع	المبلغ	%	
	بيان التوزع غير متوفر											
المجموع الفرعي لتكاليف الموظفين	١ ٩٠٧,٠	٩٧٣,٦	٩٣٣,٤	٩٧٩,٣	١ ٨٤٣,٣	٩٠٣,٨	٩٣٨,٥	١ ٠١٩,٤	١ ٩٩٨,٧	١٥٦,٤	٨,٥	
العمل الإضافي												
الخبراء الاستشاريون												
المجموع الفرعي لسائر تكاليف العاملين	٧٧,٢	٢٢٢,٣	٢١٣,١	١١٦,٥	٢٥٧,٠	٩٢,٩	١٦٤,١	٣٦٦,١	٤٨٢,٦	٢٢٥,٦	٨٧,٨	
العائد والأثاث												
المجموع الفرعي للتكاليف غير المتصلة بالعاملين	١٣٠,٦	١٠٢,١	٢٨,٥	٣٦,٣	١٩٨,٣	١٧٢,١	٢٦,٢	١٦٢,٥	١٩٨,٨	٠,٤	٠,٢	
المجموع	٧٧,٢	٢ ٢٥٩,٨	١ ٠٨٤,٩	١ ١٣٢,١	٢ ٢٩٧,٥	١ ١٦٨,٨	١ ١٢٨,٨	٢ ٣٣٧,٠	٢ ٦٨٠,١	٣٨٢,٥	١٦,٦	

الجدول ٣٨: البرنامج الرئيسي الثالث - ٣٧٤٠

مكتب المحامي العمومي للدفاع	مصرفات عام ٢٠١٣ (بالآلاف اليوروات)			المصرفات المتوقعة لعام ٢٠١٤ (بالآلاف اليوروات)			الميزانية المقترحة لعام ٢٠١٥ (بالآلاف اليوروات)			نمو موارد ٢٠١٥ بالقياس إلى ٢٠١٤	
	من صندوق الطوارئ	المجموع	المتصلة بالحالات الأساسية	المجموع	المتصلة بالحالات الأساسية	المتصلة بالحالات الأساسية	المجموع	المتصلة بالحالات الأساسية	المتصلة بالحالات الأساسية	المبلغ	%
	بيان التوزع غير متوفر			بيان التوزع غير متوفر							
المجموع الفرعي لتكاليف الموظفين	٤٧٨,٨	٢٦٠,٢	٢١٨,٥	٤٤٧,٦	٢٢٥,٣	٢١٣,٢	٢٩٨,٢	٥١١,٤			
العمل الإضافي											
الخبراء الاستشاريون											
المجموع الفرعي لسائر تكاليف العاملين	١٨,٦	٤٤,٣	٧٩,٩	٣٦,٩	١٠٢,٨	٣٦,٩		-٣٦,٩	-١٠٠,٠		
المجموع	١٨,٦	٥٦٦,٩	٣٠٢,٠	٤٨٤,٥	٣٦٦,٩	٢٥٠,١	٢٩٨,٢	٥٧٤,٥			
العائد والأثاث											
المجموع الفرعي للتكاليف غير المتصلة بالعاملين	٤,٠	٠,٤	٣,٦	٤,٠	٤,٧	٢,٦	٢,٠	-٢,٢	-٩,٣		
المجموع	١٨,٦	٥٦٦,٩	٣٠٢,٠	٤٨٤,٥	٣٦٦,٩	٢٥٠,١	٢٩٨,٢	٥٧٤,٥			

الجدول ٣٩: البرنامج الرئيسي الثالث - ٣٧٥٠

مكتب المحامي العمومي للمجني عليهم	مصرفات عام ٢٠١٣ (بالآلاف اليوروات)			المصرفات المتوقعة لعام ٢٠١٤ (بالآلاف اليوروات)			الميزانية المقترحة لعام ٢٠١٥ (بالآلاف اليوروات)			نمو موارد ٢٠١٥ بالقياس إلى ٢٠١٤	
	من صندوق الطوارئ	المجموع	المتصلة بالحالات الأساسية	المجموع	المتصلة بالحالات الأساسية	المتصلة بالحالات الأساسية	المجموع	المتصلة بالحالات الأساسية	المتصلة بالحالات الأساسية	المبلغ	%
	بيان التوزع غير متوفر			بيان التوزع غير متوفر							
المجموع الفرعي لتكاليف الموظفين	٩٨٢,٧	٧١٣,٣	٢٦٩,٤	٩٦٤,٤	٣٨٢,٩	٢٩٨,١	٧٢١,٢	١٠١٩,٣			
العمل الإضافي											
الخبراء الاستشاريون											
المجموع الفرعي لسائر تكاليف العاملين	٥٨,٦	٢٩,٤	٣,٦	٩٢,٩	١٧,٩	٠,٠	٣٦٦,١	٢٧٣,٢	٢٩٤,١		
المجموع	٥٨,٦	١١١٣,٣	٢٧٩,٠	١٠٥٧,٣	٤٠٠,٨	٢٩٨,١	١٠٥٧,٣	١٢٩٢,٥			
إد والأثاث											
المجموع الفرعي للتكاليف غير المتصلة بالمجني عليهم	١٠١,٢	٩٦,٧	٤,٥	١٠١,٢	١٠١,٢	٠,٨	١٤٢,٥	١٤٢,٥	٠,٤		
المجموع	٥٨,٦	١١١٣,٣	٢٧٩,٠	١٠٥٧,٣	٤٠٠,٨	٢٩٨,١	١٠٥٧,٣	١٢٩٢,٥	٢٧,٤		

الجدول ٤٠ : البرنامج الرئيسي الثالث - ٣٧٦٠

مكتب المراجعة الداخلية		مصرفات عام ٢٠١٣ (بآلاف اليوروات)			المصرفات المتوقعة لعام ٢٠١٤ (بآلاف اليوروات)			الميزانية المقترحة لعام ٢٠١٥ (بآلاف اليوروات)			نمو موارد ٢٠١٥ بالقياس إلى ٢٠١٤	
الأساسية	المتصلة بالحالات	المجموع	الأساسية	المتصلة بالحالات	المجموع	الأساسية	المتصلة بالحالات	المجموع	المبلغ	%		
بيان التوزيع غير متوفر			بيان التوزيع غير متوفر									
٤٤٥,٥		٤٤٥,٥	٤٣٠,٣		٤٣٠,٣	٤٦٨,٠		٤٦٨,٠	٣٧,٧	٨,٨		
العمل الإضافي												
الخبراء الاستشاريون												
١٠٧,٥	١,٣	١٠٨,٧	١٢٧,٢		١٢٧,٢	١١٦,٥		١١٦,٥	-١٠,٧	-٨,٤		
المجموع الفرعي لتكاليف العاملين												
العائد والأثاث												
٢٠,٤	٥,١	٢٥,٥	٢٠,٧	١٠,٨	٣١,٥	٢٣,٧		٢٣,٧	٢,٢	٧,٠		
المجموع الفرعي لتكاليف غير المتصلة بالمعاملين												
٥٧٩,٦	٦,٣	٥٧٩,٦	٥٧٩,٦	٥٧٨,٢	١٠,٨	٦١٨,٣	٥٨٩,٠	٦١٨,٣	٢٩,٣	٥,٠		
المجموع												

الجدول ٤١ : البرنامج الرئيسي الرابع

البرنامج الرئيسي الرابع أمانة جمعية الدول الأطراف		مصرفات عام ٢٠١٣ (بآلاف اليوروات)			المصرفات المتوقعة لعام ٢٠١٤ (بآلاف اليوروات)			الميزانية المقترحة لعام ٢٠١٥ (بآلاف اليوروات)			نمو موارد ٢٠١٥ بالقياس إلى ٢٠١٤	
الأساسية	المتصلة بالحالات	المجموع	الأساسية	المتصلة بالحالات	المجموع	الأساسية	المتصلة بالحالات	المجموع	المبلغ	%		
بيان التوزيع غير متوفر			بيان التوزيع غير متوفر									
٧٢٩,٣		٧٢٩,٣	٧٢٩,٣		٧٢٩,٣	١١٨٠,٠		١١٨٠,٠	٣٨٢,٨	٤٨,٠		
العمل الإضافي												
الخبراء الاستشاريون												
٨٩٦,٢		٨٩٦,٢	٦٣٥,٦	٥٩,٧	٦٩٥,٤	٩٠٢,٧		٩٠٢,٧	٢٠٧,٣	٢٩,٨		
المجموع الفرعي لسائر تكاليف العاملين												
د والأثاث												
١٢٦٥,١		١٢٦٥,١	١٢٦٥,١		١٢٦٥,١	١٢٧٧,٦		١٢٧٧,٦	١٤٥,٦	١٢,٩		
المجموع الفرعي لتكاليف غير المتصلة بالمعاملين												
٢٨٩٠,٦		٢٨٩٠,٦	٢٥٦٤,٩	٥٩,٧	٢٦٢٤,٦	٣٣٦٠,٣		٣٣٦٠,٣	٧٣٥,٧	٢٨,٠		
المجموع												

الجدول ٤٢ : البرنامج الرئيسي الخامس

نمو موارد ٢٠١٥ بالقياس إلى ٢٠١٤	الميزانية المقترحة لعام ٢٠١٥ (بآلاف اليوروات)			المصروفات المتوقعة لعام ٢٠١٤ (بآلاف اليوروات)			مصروفات عام ٢٠١٣ (بآلاف اليوروات)			البرنامج الرئيسي الخامس المباني المؤقتة
	%	المبلغ	المجموع	الأساسية	المتصلة بالحالات	المجموع	الأساسية	المتصلة بالحالات	المجموع	
										بيان التوزيع غير متوفر
										بيان التوزيع غير متوفر
										المجموع الفرعي لتكاليف الموظفين
										العمل الإضافي
										الخبراء الاستشاريون
										المجموع الفرعي لسائر تكاليف العاملين
										العائد والأثاث
										المجموع الفرعي للتكاليف غير المتصلة بالمعاملين
١,٧	٩٩,٣	٦٠٠٠,٠	٦٠٠٠,٠	٥٩٠٠,٧	٥٩٠٠,٧	٥٩٠١,٥	٥٩٠١,٥	٥٩٠١,٥	٥٩٠١,٥	
١,٧	٩٩,٣	٦٠٠٠,٠	٦٠٠٠,٠	٥٩٠٠,٧	٥٩٠٠,٧	٥٩٠١,٥	٥٩٠١,٥	٥٩٠١,٥	٥٩٠١,٥	المجموع

الجدول ٤٣ : البرنامج الرئيسي السادس

نمو موارد ٢٠١٥ بالقياس إلى ٢٠١٤	الميزانية المقترحة لعام ٢٠١٥ (بآلاف اليوروات)			المصروفات المتوقعة لعام ٢٠١٤ (بآلاف اليوروات)			مصروفات عام ٢٠١٣ (بآلاف اليوروات)			البرنامج الرئيسي السادس أمانة الصندوق الاستئماني للمجنبي عليهم
	%	المبلغ	المجموع	الأساسية	المتصلة بالحالات	المجموع	الأساسية	المتصلة بالحالات	المجموع	
										بيان التوزيع غير متوفر
										بيان التوزيع غير متوفر
										المجموع الفرعي لتكاليف الموظفين
										العمل الإضافي
										الخبراء الاستشاريون
										المجموع الفرعي لسائر تكاليف العاملين
										العائد والأثاث
										المجموع الفرعي للتكاليف غير المتصلة بالمعاملين
-١٤,٣	-٦٧,٩	٤٠٦,٦	٢٣٦,٨	١٦٩,٨	٤٧٤,٥	٢٩٥,٥	١٧٨,٩	٣٣١,٦	١٣١,٧	١٩٩,٩
٢١,٨	٣٤٥,٢	١٩٣١,٠	١٢٢٢,٥	٧٠٨,٥	١٥٨٥,٨	٩٨٥,٨	٦٠٠,٠	١٤٣٢,٠	٧٣٥,١	٦٩٦,٨
										المجموع

الجدول ٤٤ : البرنامج الرئيسي السابع-١

نمو موارد ٢٠١٥ بالقياس إلى ٢٠١٤	الميزانية المقترحة لعام ٢٠١٥ (بآلاف اليوروات)		المصروفات المتوقعة لعام ٢٠١٤ (بآلاف اليوروات)		مصروفات عام ٢٠١٣ (بآلاف اليوروات)		البرنامج الرئيسي السابع-١ مكتب مدير مشروع المباني الدائمة	
	المبلغ	%	المجموع	المتصلة بالحالات الأساسية	المجموع	المتصلة بالحالات الأساسية		المجموع
			٣٨٢,٠	٣٨٢,٠	بيان التوزع غير متوفر			
			٦٦,٠	٦٦,٠	بيان التوزع غير متوفر			
-٢٥,٥	-١٥٣,٧	٤٤٨,٠	٤٤٨,٠	٦٠١,٧	٦٠١,٧	٥٩٦,٣	٥٩٦,٣	المجموع الفرعي لتكاليف الموظفين
-	-							
								العمل الإضافي
								الخبراء الاستشاريون
-٥٣,٤	-١٨٧,٥	١٦٣,٦	١٦٣,٦	٣٥١,١	٥٤,٢	٢٩٦,٩	٧٧,٣	المجموع الفرعي لسائر تكاليف العاملين
-	-							
-	-							
-	-							
-	-							
-	-							العقود والأثاث
١٣١,٠	٤٣٢,٩	٧٦٣,٣	٧٦٣,٣	٣٣٠,٤	٣٣٠,٤	٣٢٤,٨	٣٢٤,٨	المجموع الفرعي لتكاليف غير المتصلة بالعاملين
٧,١	٩١,٧	١ ٣٧٤,٩	١ ٣٧٤,٩	١ ٢٨٣,٢	٥٤,٢	١ ٢٢٩,١	٩٩٨,٤	المجموع

الجدول ٤٥ : البرنامج الرئيسي السابع-١ - ٧١١٠

نمو موارد ٢٠١٥ بالقياس إلى ٢٠١٤	الميزانية المقترحة لعام ٢٠١٥ (بآلاف اليوروات)		المصروفات المتوقعة لعام ٢٠١٤ (بآلاف اليوروات)		مصروفات عام ٢٠١٣ (بآلاف اليوروات)		مكتب مدير مشروع المباني الدائمة	
	المبلغ	%	المجموع	المتصلة بالحالات الأساسية	المجموع	المتصلة بالحالات الأساسية		المجموع
					بيان التوزع غير متوفر			
					بيان التوزع غير متوفر			
-٢٥,٥	-١٥٣,٧	٤٤٨,٠	٤٤٨,٠	٦٠١,٧	٦٠١,٧	٥٩٦,٣	٥٩٦,٣	المجموع الفرعي لتكاليف الموظفين
								العمل الإضافي
								الخبراء الاستشاريون
			١٦٣,٦	١٦٣,٦				المجموع الفرعي لسائر تكاليف العاملين
-	-							
-	-							
-	-							
-	-							
-	-							
-	-							العقود والأثاث
-٣٤,٣	-٢٩,٥	٥٦,٥	٥٦,٥	٨٦,٠	٨٦,٠	١٨٦,٣	١٨٦,٣	المجموع الفرعي لتكاليف غير المتصلة بالعاملين
-٢,٩	-١٩,٦	٦٦٨,١	٦٦٨,١	٦٨٧,٧	٦٨٧,٧	٧٨٢,٦	٧٨٢,٦	المجموع

الجدول ٤٦ : البرنامج الرئيسي السابع-١ - ٧١٢٠

نمو موارد ٢٠١٥ بالقياس إلى ٢٠١٤	الميزانية المقترحة لعام ٢٠١٥ (بالآلاف اليوروات)			المصروفات المتوقعة لعام ٢٠١٤ (بالآلاف اليوروات)			مصروفات عام ٢٠١٣ (بالآلاف اليوروات)			الموارد من موظفي المحكمة
	المبلغ	المجموع	المتصلة بالحالات	الأساسية	المجموع	المتصلة بالحالات	الأساسية	المجموع	المتصلة بالحالات	
%	بيان التوزيع غير متوفر									
المجموع الفرعي لتكاليف الموظفين										
-	-									
العمل الإضافي										
الخبراء الاستشاريون										
-١٠٠,٠	-٣٥١,١			٣٥١,١	٥٤,٢	٢٩٦,٩	٧٧,٣		٧٧,٣	
-	-									
-	-									
العتاد والأثاث										
١٨٩,٢	٤٦٢,٤	٧٠٦,٨	٧٠٦,٨	٣٤٤,٤		٣٤٤,٤	١٣٨,٥		١٣٨,٥	المجموع الفرعي للتكاليف غير المتصلة بالعمالين
١٨,٧	١١١,٣	٧٠٦,٨	٧٠٦,٨	٥٩٥,٥	٥٤,٢	٥٤١,٣	٢١٥,٨		٢١٥,٨	المجموع

الجدول ٤٧ : البرنامج الرئيسي السابع-٢

نمو موارد ٢٠١٥ بالقياس إلى ٢٠١٤	الميزانية المقترحة لعام ٢٠١٥ (بالآلاف اليوروات)			المصروفات المتوقعة لعام ٢٠١٤ (بالآلاف اليوروات)			مصروفات عام ٢٠١٣ (بالآلاف اليوروات)			البرنامج الرئيسي السابع-٢ مشروع المساندي الدائمة - قوائد القرض
	المبلغ	المجموع	المتصلة بالحالات	الأساسية	المجموع	المتصلة بالحالات	الأساسية	المجموع	المتصلة بالحالات	
%	بيان التوزيع غير متوفر									
المجموع الفرعي لتكاليف الموظفين										
العمل الإضافي										
الخبراء الاستشاريون										
العتاد والأثاث										
١٣٥٠,٧	١٥١١,٤	١٦٢٣,٣	١٦٢٣,٣	١١١,٩		١١١,٩				المجموع الفرعي للتكاليف غير المتصلة بالعمالين
١٣٥٠,٧	١٥١١,٤	١٦٢٣,٣	١٦٢٣,٣	١١١,٩		١١١,٩				المجموع

الجدول ٤٨ : البرنامج الرئيسي السابع - ٥

نمو موارد ٢٠١٥ بالقياس إلى ٢٠١٤	الميزانية المقترحة لعام ٢٠١٥			المصروفات المتوقعة لعام ٢٠١٤			مصروفات عام ٢٠١٣			البرنامج الرئيسي السابع - ٥ آلية الرقابة المستقلة
	المبلغ	المجموع	المتصلة بالحالات	الأساسية	المجموع	المتصلة بالحالات	الأساسية	المجموع	المتصلة بالحالات	
					بيان التوزع غير متوفر			بيان التوزع غير متوفر		
٢٢٤,١	٢٦٣,٧	٣٧٨,٧		٣٧٨,٧	١١٥,١		١١٥,١	١٢٤,٠		١٢٤,٠
										المجموع الفرعي لتكاليف الموظفين
										العمل الإضافي
										المخبراء الاستشاريون
										المجموع الفرعي لسائر تكاليف العاملين
٦١,١										
٢٢٥,٠										
-١٠٠,٠										
										العائد والأثاث
٧٥٩,٥	٧٤,٤	٨٤,٢		٨٤,٢	٩,٨		٩,٨	٨,٨		المجموع الفرعي للتكاليف غير المتصلة بالعاملين
٢٧٠,٨	٣٣٨,١	٤٦٣,٠		٤٦٣,٠	١٢٤,٩		١٢٤,٩	١٣٢,٩		المجموع

الجدول ٤٩ - حال الاشتراكات في ٣٠ حزيران/يونيو ٢٠١٤

الدول الأطراف	٢٠١٤				السنوات السابقة				
	ما لم يسدّد من الاشتراكات إسهاماً في صندوق الطوارئ		المبالغ المحصّلة والمبالغ المسجّلة لحساب الدول الاشتراكات غير المسدّدة		المبالغ المحصّلة والمبالغ المسجّلة لحساب الدول الاشتراكات غير المسدّدة		المبالغ المحصّلة والمبالغ المسجّلة لحساب الدول الاشتراكات غير المسدّدة		
	المسدّدة	صندوق الطوارئ	المسدّدة	الأطراف	المسدّدة	الأطراف	المسدّدة	الأطراف	
١	٨١٣ ٥٥٧	-	٨١٣ ٥٥٧	٩٠٢	٨١٤ ٤٥٩	-	٨٠٦٦ ٣٧٥	٨٠٦٦ ٣٧٥	
٢	-	-	-	٤١ ٥٣٣	٤١ ٥٣٣	-	٢٠٧ ١٩٩	٢٠٧ ١٩٩	
٣	-	-	-	٥ ٦١٠ ٣٣٢	٥ ٦١٠ ٣٣٢	-	٤٥٠ ٢١ ٢٤٥	٤٥٠ ٢١ ٢٤٥	
٤	-	-	-	٣ ٩٠٩ ٩٧٩	٣ ٩٠٩ ٩٧٩	-	٢٨٠ ٨٠ ٣١٩	٢٨٠ ٨٠ ٣١٩	أستراليا
٥	-	-	-	٧٥ ٥٢٠	٧٥ ٥٢٠	-	٣٨٣ ٩٥٩	٣٨٣ ٩٥٩	
٦	٩ ٣٧٠	-	٩ ٣٧٠	١١	٩ ٣٨١	-	٤٠ ٤٤٩	٤٠ ٤٤٩	
٧	٨٣ ٩٠٦	٣٥٠	٨٣ ٠٠١	-	٨٣ ٠٠١	٥٥٥	٤٥٠ ١٧٣	٤٥٠ ١٧٣	
٨	-	-	-	١٨ ٨٧٤	١٨ ٨٧٤	-	١١٢ ٣٩٨	١١٢ ٣٩٨	
٩	٦ ٧٢٩ ٤٩٦	-	٦ ٧٢٩ ٤٩٦	٦ ٧٤٦ ١٩٩	١٣ ٤٧٥ ٦٩٥	-	١٢٩ ٢٣٨ ٠٧٢	١٢٩ ٢٣٨ ٠٧٢	
١٠	٣ ٧٩٨	-	٣ ٧٩٨	-	٣ ٧٩٨	-	٣٥ ١٨٧	٣٥ ١٨٧	
١١	-	-	-	١٥٠ ٦٣	١٥٠ ٦٣	-	١٠٤ ٩٣٦	١٠٤ ٩٣٦	
١٢	١٤٨ ٤٨٩	٤١٣	٩٨ ٠٨١	-	٩٨ ٠٨١	٤٩ ٩٩٥	٥٣٢ ٧٣٠	٥٨٢ ٧٢٥	أوروغواي
١٣	٢١ ٩٢٢	٤٨	١١ ٢٨١	-	١١ ٢٨١	١٠ ٥٩٣	٦٨ ٨٨٠	٧٩ ٤٧٣	أوغندا
١٤	-	-	-	٧٨٨ ٨٠٥	٧٨٨ ٨٠٥	-	٦ ٦٣٧ ٠٣٥	٦ ٦٣٧ ٠٣٥	آيرلندا
١٥	-	-	-	٥٠ ٨٧٧	٥٠ ٨٧٧	-	٥٦٦ ٠٤١	٥٦٦ ٠٤١	آيسلندا
١٦	٨ ٣٦٨ ٨٩٥	-	٨ ٣٦٨ ٨٩٥	١٤ ٤٦٨	٨ ٣٨٣ ٣٦٣	-	٧٦ ٦٥٥ ٠٥٤	٧٦ ٦٥٥ ٠٥٤	
١٧	١٩ ٠٦١	٨٠	١٨ ٨٨٠	-	١٨ ٨٨٠	١٠١	١٣١ ٢٥٨	١٣١ ٣٥٩	باراغواي
١٨	١٠ ٧٨٤ ٥٤٦	٢٣ ٣١٦	٥ ٥٣٦ ٧١١	-	٥ ٥٣٦ ٧١١	٥ ٢٢٤ ٥١٩	١٩ ٠٣٠ ٢٨٨	٢٤ ٢٥٤ ٨٠٧	البرازيل
١٩	١٥ ٠٨١	-	١٥ ٠٨١	-	١٥ ٠٨١	-	١٣٥ ٣٧١	١٣٥ ٣٧١	بربادوس
٢٠	-	-	-	٨٩٣ ٣٧٦	٨٩٣ ٣٧٦	-	٧ ٧٥٠ ١٦٩	٧ ٧٥٠ ١٦٩	البرتغال

الدول الأطراف	٢٠١٤						السنوات السابقة	
	ما لم يسدّد من الاشتراكات لإسهاماً في صندوق الطوارئ		المبالغ المخصّلة والمبالغ المسجّلة لحساب الدول الاشتراكات غير المسدّدة		المبالغ المخصّلة والمبالغ المسجّلة لحساب الدول الاشتراكات غير المسدّدة		الاشتراكات المقرّرة	
	المسدّدة	صندوق الطوارئ	المسدّدة	الأطراف	المسدّدة	الأطراف	المسدّدة	الأطراف
٢١	-	-	-	١ ٨٨٣ ٢٥١	١ ٨٨٣ ٢٥١	-	١ ٦٧٠ ١ ٠٩٦	١ ٦٧٠ ١ ٠٩٦
٢٢	-	-	-	٨٨٧٠٠	٨٨٧٠٠	-	٤٢٦ ٧٨٢	٤٢٦ ٧٨٢
٢٣	٢٠٢٢	٨	١٩٠٠	-	١٩٠٠	١١٤	١٥ ٤٤١	١٥ ٥٥٥
٢٤	-	-	-	١١ ٨٧٥	١١ ٨٧٥	-	٥١ ٦٧٧	٥١ ٦٧٧
٢٥	٢٤٢	-	٢٤٢	٤٨ ٧٥٠	٤٨ ٩٩٢	-	٣٣٨ ٧٣٨	٣٣٨ ٧٣٨
٢٦	١٥ ٨٩٩	٢٤	٥٧٠٠	-	٥٧٠٠	١٠ ١٧٥	٢٣ ٠٣٥	٣٣ ٢١٠
٢٧	٣٢ ٣٧٤	١٣٥	٣٢ ٠٦١	-	٣٢ ٠٦١	١٧٨	٢٣٠ ٨٨٤	٢٣١ ٠٦٢
٢٨	-	-	-	٥ ٦٩٦	٥ ٦٩٦	-	٣٥ ٢٥٤	٣٥ ٢٥٤
٢٩	٢٠١٧	٨	١٩٠٠	-	١٩٠٠	١٠٩	١٣ ٨٢٢	١٣ ٩٣١
٣٠	-	-	-	٣٢ ٠٦١	٣٢ ٠٦١	-	١٣٦ ٨٦١	١٣٦ ٨٦١
٣١	-	-	-	١ ٧٣٨ ٠٢٩	١ ٧٣٨ ٠٢٩	-	٩ ٨١٩ ٩٥٦	٩ ٨١٩ ٩٥٦
٣٢	-	-	-	١٦ ٩٦٧	١٦ ٩٦٧	-	١١٦ ٧٦٢	١١٦ ٧٦٢
٣٣	٢٢٠ ٧٤٢	-	٢٢٠ ٧٤٢	-	٢٢٠ ٧٤٢	-	١ ٤٢٠ ١٧٠	١ ٤٢٠ ١٧٠
٣٤	-	-	-	٨٢ ٩٤٢	٨٢ ٩٤٢	-	٥٠٢ ٤٣٠	٥٠٢ ٤٣٠
٣٥	٤٠٣٦	١٦	٣٨٠٠	-	٣٨٠٠	٢٢٠	١٧ ١١٥	١٧ ٣٣٥
٣٦	-	-	-	٦٧ ٩٢٠	٦٧ ٩٢٠	-	١٢٧ ٨٢٥	١٢٧ ٨٢٥
٣٧	-	-	-	٣ ٧٩٨	٣ ٧٩٨	-	١٧ ٢٢٩	١٧ ٢٢٩
٣٨	-	-	-	٩ ٣٧٨	٩ ٣٧٨	-	٣٢ ٩١٨	٣٢ ٩١٨
٣٩	١٢ ٤٦٦	٤٦	١٩٠٠	-	١٩٠٠	١٠ ٥٢٠	٦٠٥	١١ ١٢٥
٤٠	-	-	-	١ ٩٠٠	١ ٩٠٠	-	٨ ٢٤٥	٨ ٢٤٥
٤١	٩ ٠٥٦	٤٦	١٩٠٠	-	١٩٠٠	٧ ١١٠	٨ ٤٤٥	١٥ ٥٥٥
٤٢	٥ ٧٥٧	٤٦	١٩٠٠	-	١٩٠٠	٣ ٨١١	١١ ٧٤٤	١٥ ٥٥٥
٤٣	-	-	-	٧٢٧ ٧٥٤	٧٢٧ ٧٥٤	-	٢ ٤٢٣ ٩٤٦	٢ ٤٢٣ ٩٤٦
٤٤	٢٩٤ ٩٦٩	١ ٩٥٥	٨٤ ٩٠٠	-	٨٤ ٩٠٠	٢٠٨ ١١٤	٢٥٠ ٠٩٣	٤٥٨ ٢٠٧
٤٥	١١ ٠٣١	٢٤	٥ ٦٩٤	-	٥ ٦٩٤	٥ ٣١٣	٤١ ٩٦٩	٤٧ ٢٨٢
٤٦	٤٧ ٨٦٨	٣٥٤	١١ ٨٧٥	-	١١ ٨٧٥	٣٥ ٦٣٩	٦٥ ٩٦٦	١٠١ ٦٠٥
٤٧	-	-	-	٣ ٧٦٢ ٥٩٩	٣ ٧٦٢ ٥٩٩	-	٣١ ٧٦٥ ٠٢٨	٣١ ٧٦٥ ٠٢٨
٤٨	١٧ ٨٢٥	٦٤	١٥ ٠٨١	-	١٥ ٠٨١	٢ ٦٨٠	٩٤ ٤٣٨	٩٧ ١١٨
٤٩	-	-	-	٥٧٠٠	٥٧٠٠	-	١١ ٦٧٣	١١ ٦٧٣
٥٠	٧٠٠ ٢١٥	-	٧٠٠ ٢١٥	١ ١٥٩	٧٠١ ٣٧٤	-	٥ ١٨٠ ٦٤٦	٥ ١٨٠ ٦٤٦
٥١	-	-	-	١٣ ١٧٤	١٣ ١٧٤	-	٦٦ ١٢٩	٦٦ ١٢٩
٥٢	١٢ ٠٦٠	٤٦	١٩٠٠	-	١٩٠٠	١٠ ١١٤	٥ ٢٤٥	١٥ ٣٥٩
٥٣	-	-	-	١ ٢٧٣ ٧٤٨	١ ٢٧٣ ٧٤٨	-	١١ ٢٨٠ ٤٢٠	١١ ٢٨٠ ٤٢٠
٥٤	٦ ٨٨٦	٤٦	١٩٠٠	-	١٩٠٠	٤ ٩٤٠	١٠ ٦١٥	١٥ ٥٥٥
٥٥	١ ٩٠٠	-	١ ٩٠٠	-	١ ٩٠٠	-	٣ ٤٠٣	٣ ٤٠٣
٥٦	١٠٠ ٠٠٠	-	١٠٠ ٠٠٠	٣٢٦ ٥٢٢	٤٢٦ ٥٢٢	-	١ ٨١٩ ٤٦٠	١ ٨١٩ ٤٦٠
٥٧	١١ ٢٨١	-	١١ ٢٨١	-	١١ ٢٨١	-	٤٢ ٧٧٨	٤٢ ٧٧٨
٥٨	٢٣٧	-	٢٣٧	١ ٦٦١	١ ٨٩٨	-	١٥ ٤٣٧	١٥ ٤٣٧
٥٩	٥ ٣١٤	١١	١٩٠٠	-	١٩٠٠	٣ ٤٠٣	١١ ٩٥٦	١٥ ٣٥٩
٦٠	-	-	-	١ ٩٠٠	١ ٩٠٠	-	١١ ١٢٥	١١ ١٢٥

الدول الأطراف	٢٠١٤		السنوات السابقة						
	ما لم يسدّد من الاشتراكات لإسهاماً في صندوق الطوارئ		المبالغ المخصّلة والمبالغ المسجّلة لحساب الدول الاشتراكات غير المسدّدة		المبالغ المخصّلة والمبالغ المسجّلة لحساب الدول الاشتراكات غير المسدّدة				
	المسدّدة	صندوق الطوارئ	المسدّدة	الأطراف	الاشتراكات المقرّرة	المسدّدة	الأطراف	الاشتراكات المقرّرة	
٦١	-	-	٥٦٩٤	٥٦٩٤	-	٤٦٠٤٦	٤٦٠٤٦	٦١	
٦٢	٣٠	-	١٨٧٠	١٩٠٠	-	٥١٩٧	٥١٩٧	٦٢	
٦٣	-	-	٣٢٢٦٠٤	٣٢٢٦٠٤	-	١٤٨٠٦٧١	١٤٨٠٦٧١	٦٣	
٦٤	-	-	١٨٨٦٨١	١٨٨٦٨١	-	١٤٦٥٧٣٨	١٤٦٥٧٣٨	٦٤	
٦٥	-	-	١١٢٨١	١١٢٨١	-	٧٩٧٧٢	٧٩٧٧٢	٦٥	
٦٦	-	-	٧٥٩٧	٧٥٩٧	-	٢٢٩٩٦	٢٢٩٩٦	٦٦	
٦٧	-	-	١٨٠٩٤٠٤	١٨٠٩٤٠٤	-	١٦٠٩٣٣٢٦	١٦٠٩٣٣٢٦	٦٧	
٦٨	-	-	١٩٧٣٣٠٣	١٩٧٣٣٠٣	-	١٨١٥٥٦٣٢	١٨١٥٥٦٣٢	٦٨	
٦٩	٥٩٥٩	٤٦	١٩٠٠	-	١٩٠٠	٤٠١٣	١١٥٤٢	١٥٥٥٥	سيراليون
٧٠	١٨٩٤	-	١٨٩٤	٦	١٩٠٠	-	٨٦٠١	٨٦٠١	
٧١	-	-	٦٢٩٩٣٤	٦٢٩٩٣٤	-	١٧٧٧٨٢٤	١٧٧٧٨٢٤	٧١	
٧٢	-	-	٧٥٤٧٤	٧٥٤٧٤	-	٤٢٦٥٢١	٤٢٦٥٢١	٧٢	
٧٣	٣٠٨٩	-	٣٠٨٩	٢٦١١	٥٧٠٠	-	٢٣٨٢٥	٢٣٨٢٥	طاجيكستان
٧٤	٣٧٧٤٤	-	٣٧٧٤٤	١٦	٣٧٧٦٠	-	١٨١٦٤٧	١٨١٦٤٧	غابون
٧٥	١٨٩٨	-	١٨٩٨	٢	١٩٠٠	-	١٥٥٥٥	١٥٥٥٥	غامبيا
٧٦	٢٦٣٣٧	-	٢٦٣٣٧	٢٤	٢٦٣٦١	-	٩٠٠٣٣	٩٠٠٣٣	غانا
٧٧	٥٩٦٨	٢٤	١٩٠٠	-	١٩٠٠	٤٠٤٤	-	٤٠٤٤	غرينادا
٧٨	٥٣٥٢٩	٢١٥	٥٠٩٤٠	-	٥٠٩٤٠	٢٣٧٤	٦٨٢٥٦	٧٠٦٣٠	غواتيمالا
٧٩	-	-	١٩٠٠	١٩٠٠	١٩٠٠	-	١٣٩٣١	١٣٩٣١	غيانا
٨٠	٩٨١٤	٨٤	١٩٠٠	-	١٩٠٠	٧٨٣٠	٢١١٠٠	٢٨٩٣٠	غينيا
٨١	٥١٨١	٨	١٩٠٠	-	١٩٠٠	٣٢٧٣	-	٣٢٧٣	
٨٢	-	-	١٠٥٥٤٣٩٩	١٠٥٥٤٣٩٩	-	٩٤٨٥١٥٦٥	٩٤٨٥١٥٦٥	٨٢	
٨٣	-	-	٢٩٠٣٩٣	٢٩٠٣٩٣	-	٤٤٢٤١١	٤٤٢٤١١	٨٣	
٨٤	٢١٢٧٨٨٤	٤٩٨٣	١١٨٣١٤٧	-	١١٨٣١٤٧	٩٣٩٧٥٤	٣٣٥٠٧٨٣	٤٢٩٠٥٣٧	٨٤
٨٥	-	-	٩٧٨١٧٢	٩٧٨١٧٢	-	٨٥٤٤٢٩٧	٨٥٤٤٢٩٧	٨٥٤٤٢٩٧	٨٥
٨٦	٥٧٣٩	٢٤	٥٧٠٠	-	٥٧٠٠	١٥	٥٦٠٤٢	٥٦٠٥٧	٨٦
٨٧	-	-	٨٨٧٠٠	٨٨٧٠٠	-	٦٧٤٥٤٦	٦٧٤٥٤٦	٦٧٤٥٤٦	قبرص
٨٨	-	-	٢٣٧٧٢٢	٢٣٧٧٢٢	-	١٠٧٣٠٨٩	١٠٧٣٠٨٩	١٠٧٣٠٨٩	٨٨
٨٩	٧٥٩٧	-	٧٥٩٧	-	٧٥٩٧	-	٣٥٠٠٣	٣٥٠٠٣	٨٩
٩٠	-	-	٥٦٢٤٥٢٤	٥٦٢٤٥٢٤	-	٤٦٤٤٠٤٦٣	٤٦٤٤٠٤٦٣	٤٦٤٤٠٤٦٣	٩٠
٩١	١٩٣٢٣	-	١٩٣٢٣	١٤٥٧	٢٠٧٨٠	-	١٢٤٣٦	١٢٤٣٦	٩١
٩٢	-	-	٧١٦٥٠	٧١٦٥٠	٧١٦٥٠	-	٥٠١٨٩٦	٥٠١٨٩٦	٩٢
٩٣	-	-	٤٨٨٥١٥	٤٨٨٥١٥	٤٨٨٥١٥	-	٢٣٣٤١٢٨	٢٣٣٤١٢٨	٩٣
٩٤	٢٣١٣٦	٧٢	٩٣٨١	-	٩٣٨١	١٣٦٨٢	١٧٠٤٦	٣٠٧٢٨	٩٤
٩٥	-	-	٢٤٥٧٩	٢٤٥٧٩	٢٤٥٧٩	-	١٤٤٨٨٠	١٤٤٨٨٠	٩٥
٩٦	-	-	٨٨٧٠٠	٨٨٧٠٠	٨٨٧٠٠	-	٤٠٨٠١٥	٤٠٨٠١٥	٩٦
٩٧	١١٦٠٧	-	١١٦٠٧	١٢٦٠٦٦	١٣٧٦٧٣	-	٦٧١٥٦٧	٦٧١٥٦٧	٩٧
٩٨	-	-	١٥٢٦٣٧	١٥٢٦٣٧	١٥٢٦٣٧	-	١٣٠١٧٨٧	١٣٠١٧٨٧	لكسمبرغ
٩٩	٥٤٤٤	٤٦	١٩٠٠	-	١٩٠٠	٣٤٩٨	١٠٤٣٣	١٣٩٣١	ليبيريا
١٠٠	-	-	١٦٩٥٩	١٦٩٥٩	١٦٩٥٩	-	١٢٦٠٩٣	١٢٦٠٩٣	١٠٠

الدول الأطراف	٢٠١٤		السنوات السابقة				
	ما لم يسدّد من الاشتراكات إسهاماً في صندوق الطوارئ		المبالغ المحصّلة والمبالغ المسجّلة لحساب الدول الاشتراكات غير المسدّدة		المبالغ المحصّلة والمبالغ المسجّلة لحساب الدول الاشتراكات غير المسدّدة		
	المسدّدة	صندوق الطوارئ	المسدّدة	الأطراف	المسدّدة	الأطراف	
١٠١	-	-	١٩٠٠	١٩٠٠	-	١٥٥٥٥	١٥٥٥٥
١٠٢	١٦٩	-	١٦٩	١٧٣١	-	٣٥٣١	٣٥٣١
١٠٣	-	-	-	٣٠١٦٠	-	٢٤٦٠١١	٢٤٦٠١١
١٠٤ مالي	٧٥٩٩	-	٧٥٩٩	-	-	٣٥٠٠٣	٣٥٠٠٣
١٠٥ مدغشقر	١١٨٠٤	٢٤	٥٧٠٠	-	٥٧٠٠	٦٠٨٠	١٧٧٨٦
١٠٦	-	-	-	٣٤٧١٧٥١	-	٢٧٢١٧١٥٨	٢٧٢١٧١٥٨
١٠٧	٩٠٢١	٢٦	٣٨٠٠	-	٣٨٠٠	٥١٩٥	١٧٧٢٨
١٠٨	-	-	-	٩٧٧٣١٩٥	-	٩٧٦٨٢١٧٥	٩٧٦٨٢١٧٥
١٠٩	-	-	-	٥٧٠٠	-	٢٣٨٢٥	٢٣٨٢٥
١١٠ موريشيوس	٢٤٥٥٦	-	٢٤٥٥٦	-	٢٤٥٥٦	-	١٧٤٥٩٢
١١١	١٨٨٨٠	-	١٨٨٨٠	-	١٨٨٨٠	-	١١٠٣٨٥
١١٢	١٩٩٣	٨	١٩٠٠	-	١٩٠٠	٨٥	١٥٤٧٠
١١٣ الترويج	-	-	-	١٦٠٥٨٦٩	-	١٢١٩٢٢٠٥	١٢١٩٢٢٠٥
١١٤	-	-	-	١٥٠٥٨٨٨	-	١٣٣٨٤٢١١	١٣٣٨٤٢١١
١١٥	١٧٩٨١	٩٢	٣٨٠٠	-	٣٨٠٠	١٤٠٨٩	٧٩٤٣
١١٦ نيجيريا	٩٨٠٥١	-	٩٨٠٥١	٧١٧٥٠	١٦٩٨٠١	-	٩٤٧٤٧٣
١١٧	-	-	-	٤٧٧٤٦٣	٤٧٧٤٦٣	-	٣٩٠١٨٧٠
١١٨ هندوراس	١٩١٨	-	١٩١٨	١٣١٦٣	١٥٠٨١	-	٩٦٩٥٠
١١٩	-	-	-	٥٠١٣٩٣	٥٠١٣٩٣	-	٣٤٩٤٤٤٥
١٢٠	-	-	-	٣١٢١٢٥٨	٣١٢١٢٥٨	-	٢٧٨١١٥٢٧
١٢١	-	-	-	٢٠٤٤٢٧٧٤	٢٠٤٤٢٧٧٤	-	١٢٣٩٧٥٨٠٣
١٢٢	-	-	-	١٢٠٣٩٢٧	١٢٠٣٩٢٧	-	٩٤٨٠٥٤٢
			-٨	-٨		٢٦	٢٦
							الفرق المتأق من التقريب
							المجموع

لَمَّا سُدّد من الاشتراكات المقرّرة إسهاماً في الميزانية البرنامجية ومن الاشتراكات المقرّرة إسهاماً في صندوق الطوارئ؛ ولا يَمَّا لَمَّا سُدّد من السُلّف التي تُدفع لصندوق رأس المال العامل.